

Månadsrapport Lokaltåg, avtalsområde: Lidingöbanan

Veolia

Augusti 2008

SL-Kontrakt

Den här rapporten avser mätningar till och med Augusti 2008.

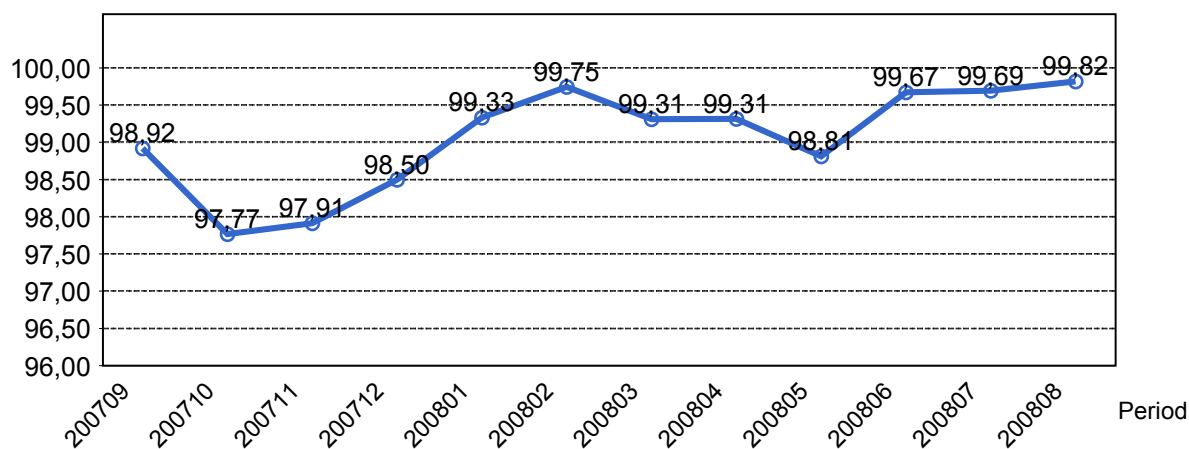
Följande källor används som underlag för rapporten:

- Entreprenörens avvikelserapporter
- ATR-material
- Kundtjänststatistik



1. Utförd och inställd trafik

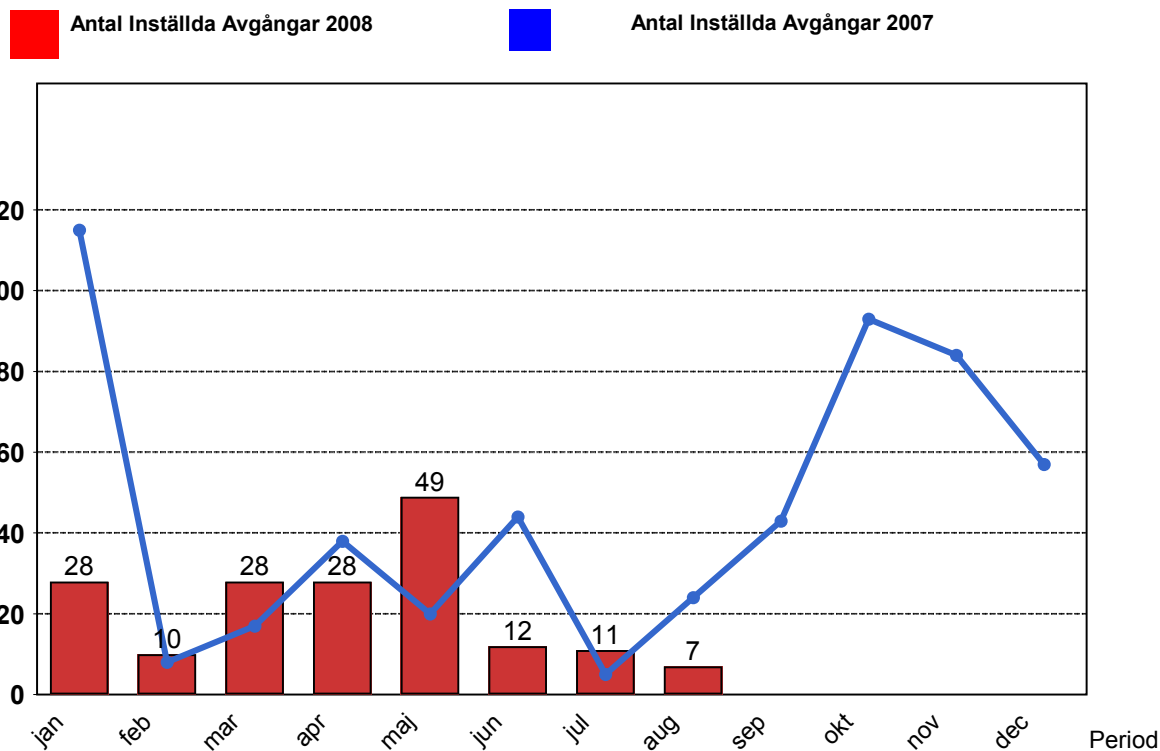
1.1 Andel utförda avgångar i procent.



1.2 Orsaker till inställda avgångar.

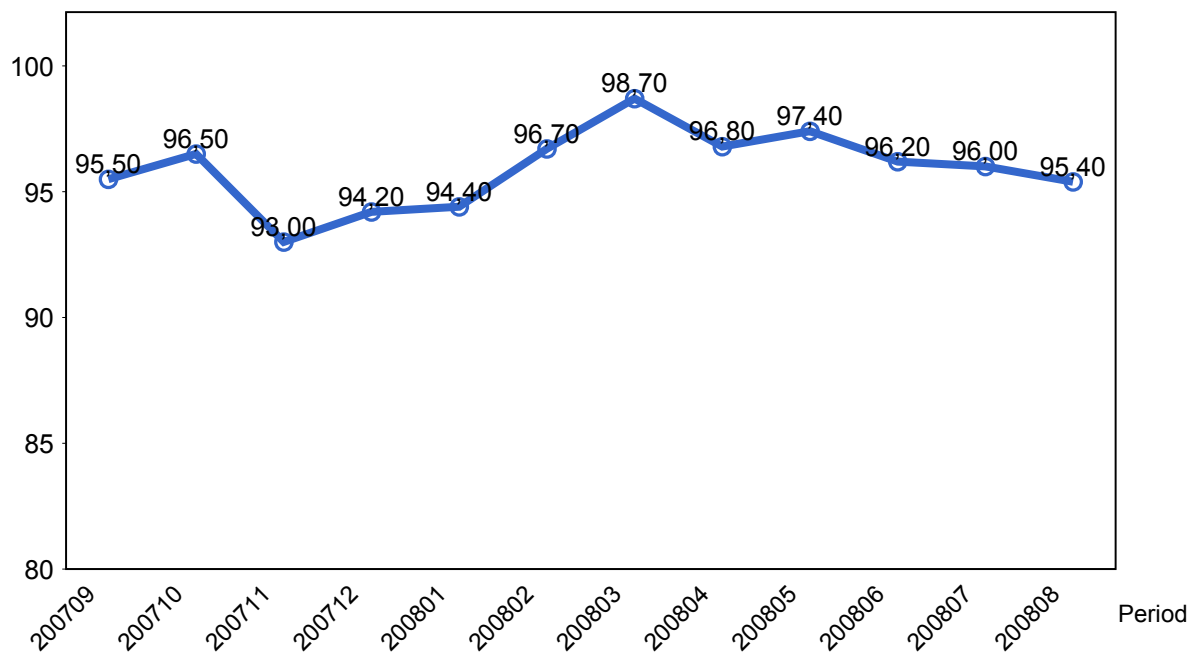
Orsak	jan	feb	mar	apr	maj	jun	jul	aug
Entreprenör	0	3	0	3	22	0	0	0
SL Bana/Signal	8	0	22	0	0	0	0	0
Underhållsentreprenör	20	7	6	20	25	10	0	7
Yttre omständigheter	0	0	0	5	2	2	11	0

1.3 Antal inställda avgångar under 2008 jämfört med 2007



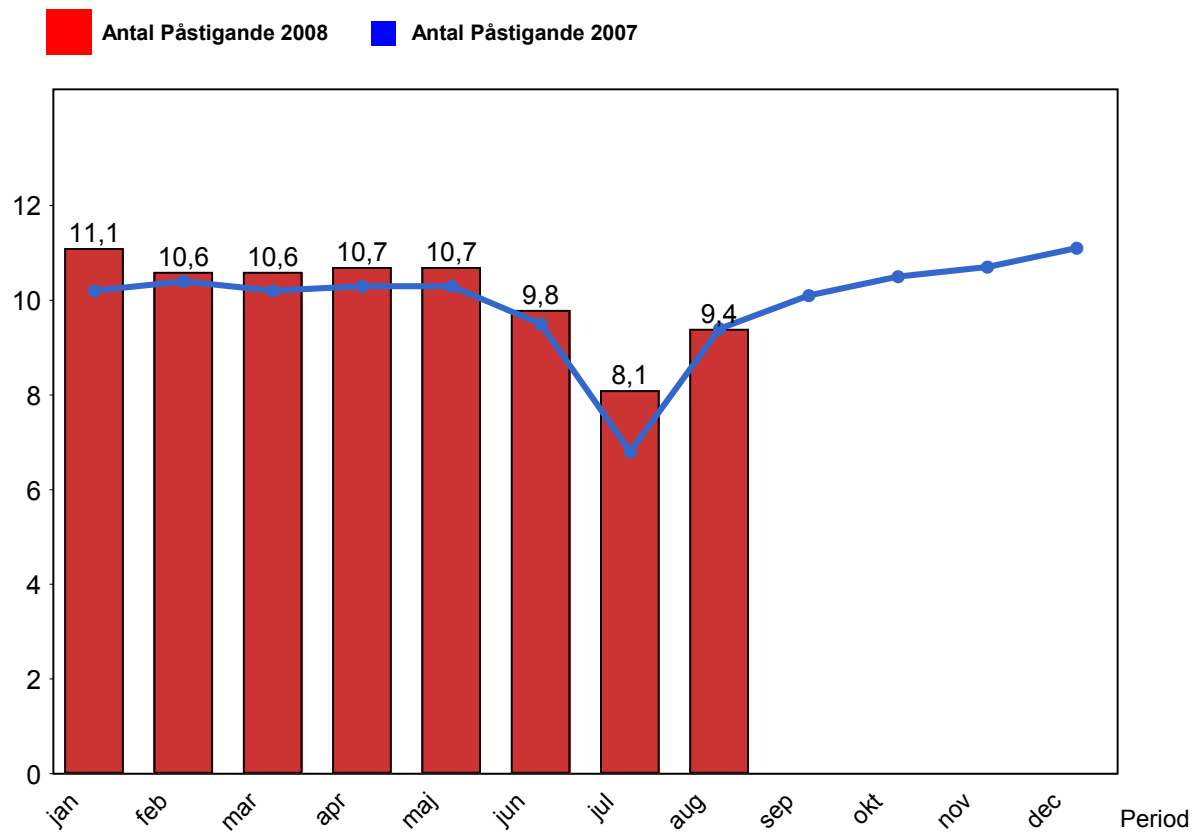
2. Punktlighet

2.1 Punktlighet, avgångar.



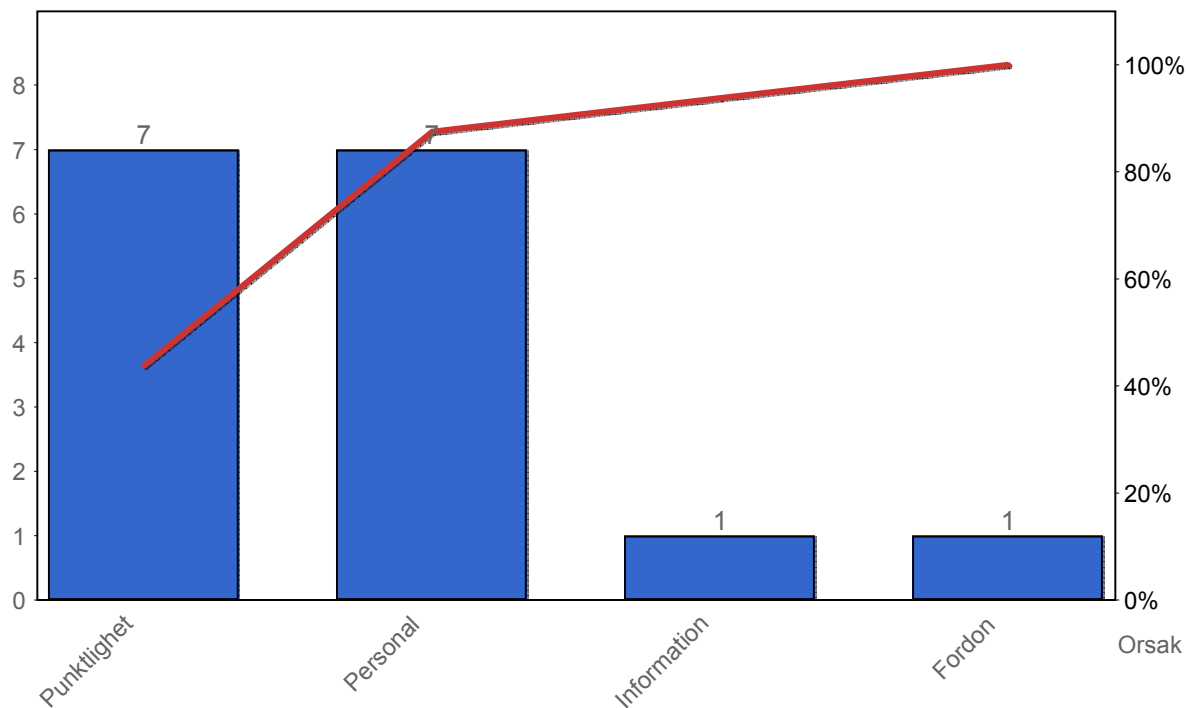
3. Påstigande

3.1 Antal påstigande per dygn



4. Kundensynpunkter

4.1 Kundensynpunkter per kategori



4.2 Antal kundsynpunkter per 1 000 000 påstigande

