

# Månadsrapport Lokaltåg:

Veolia

Sammanfattning av  
alla avtalsområden

Augusti 2008

SL-Kontrakt

Den här rapporten avser mätningar till och med Augusti 2008.

Följande källor används som underlag för rapporten:

- Entreprenörens avvikelserrapporter
- ATR-material
- Kundtjänststatistik



# 1. Kommentarer

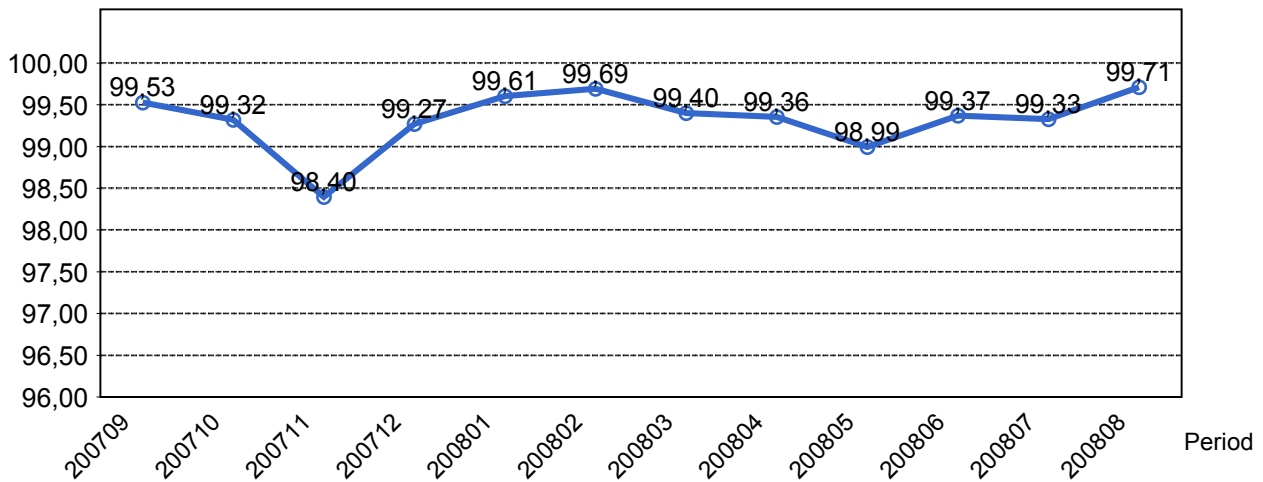
Trafiken i augusti har fungerat bra med endast smärre störningar.

Det som dock sticker ut en del är Tvärbanan som haft en del förseningar orsakade av främst olika yttre faktorer.

I övrigt inget att kommentera.

## 2. Utförd och inställd trafik

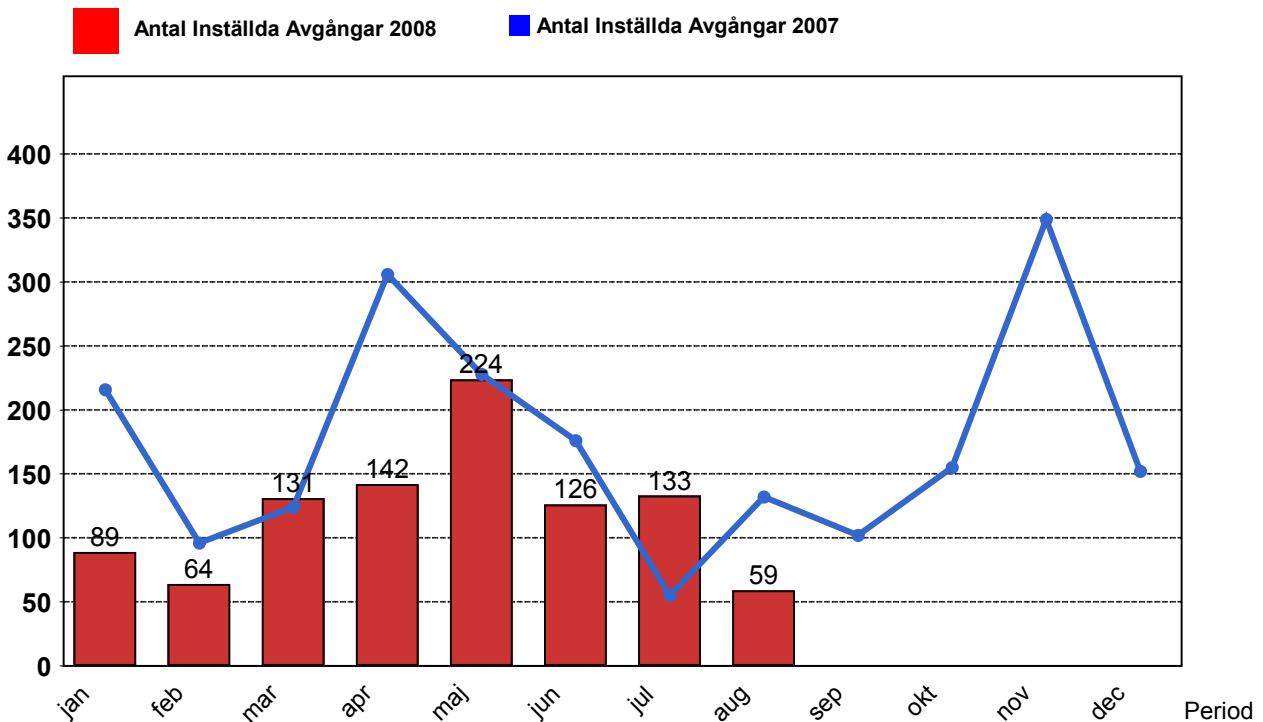
### 2.1 Andel utförda avgångar i procent...



### 2.2 Orsaker till inställda avgångar.

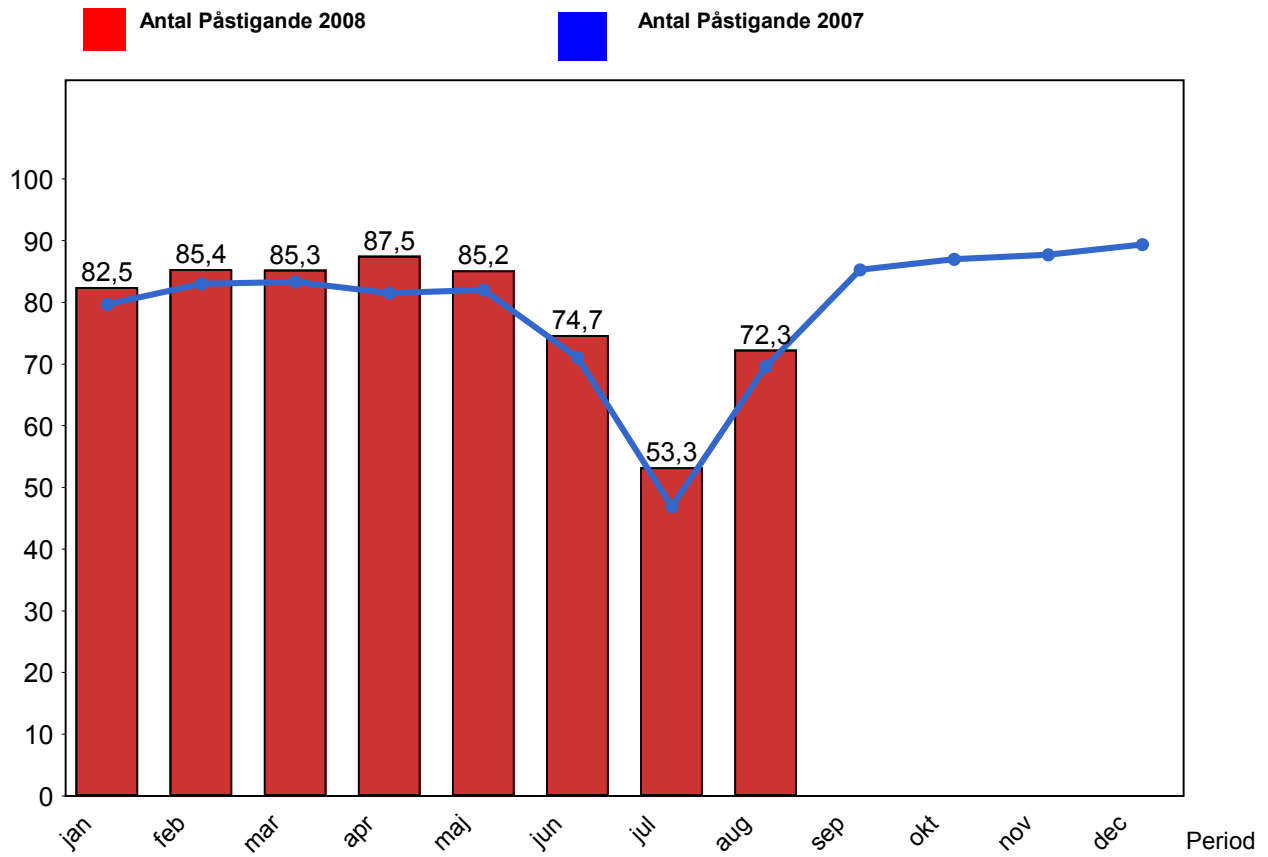
Orsak	jan	feb	mar	apr	maj	jun	jul	aug
Entreprenör	3	5	5	14	35	16	43	14
SL Bana/Signal	8	24	22	48	86	46	7	0
SL Fordon	0	2	0	2	4	0	0	0
Underhållsentreprenör	65	29	26	41	70	43	25	26
Yttre omständigheter	13	4	78	37	29	21	58	19

### 2.3 Antal inställda avgångar under 2008 jämfört med 2007



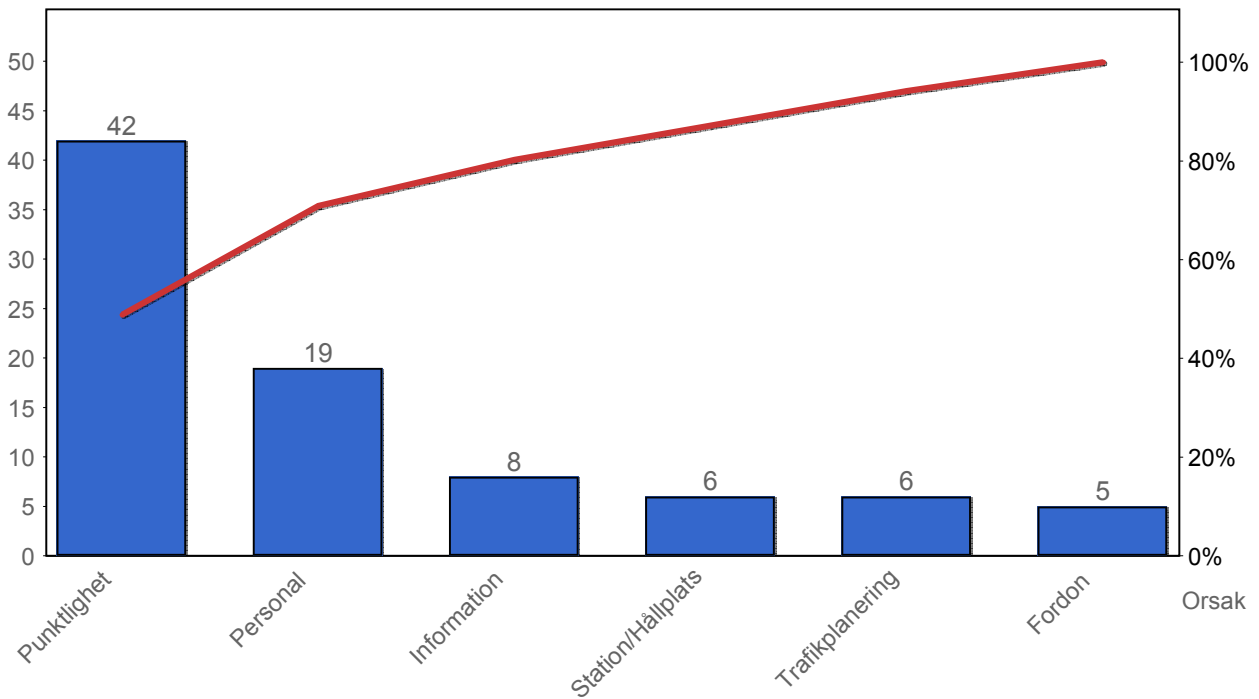
### 3. Påstigande

#### 3.1 Antal påstigande per dygn

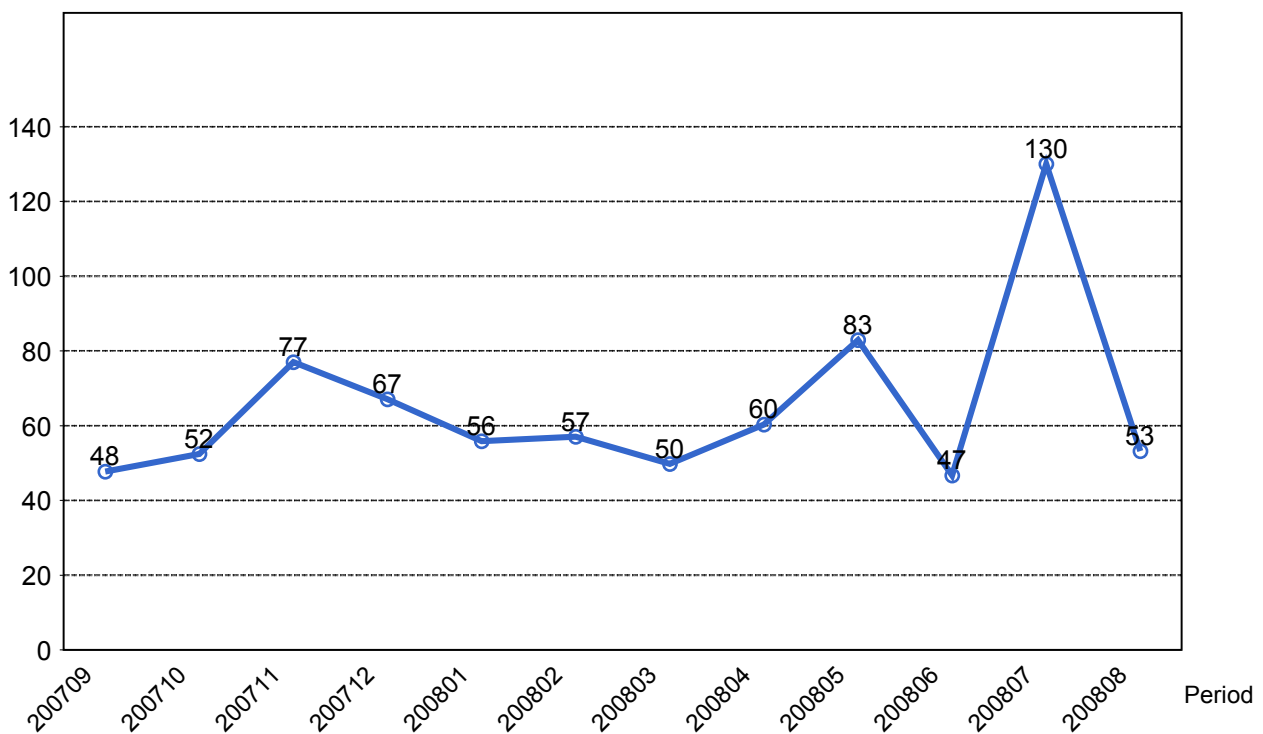


## 4. Kundensynpunkter

### 4.1 Kundensynpunkter per kategori



### 4.2 Antal kundsynpunkter per 1 000 000 påstigande



## 5. Resegaranti

### 5.1 Utbetalt belopp per måned

