

Månadsrapport för Pendeltågstrafiken

Stockholmståg

Augusti 2008

SL-Kontrakt

Den här rapporten avser mätningar till och med Augusti 2008.

Följande källor används som underlag för rapporten:

- Entreprenörens avvikelserapporter
- ATR-material
- Kundtjänststatistik



1. Kommentarer

Kommentarer till Stockholmstågs månadsrapport augusti 2008

Punktligheten för augusti 91 % är normalt för årstiden. Tillgängligheten totalt om vi räknar med att 283 tåg var inställda ger en punktlighet inklusive inställda tåg på ca 89,5% vilket är bra i förhållande till motsvarande period föregående år. Vintertidtabellen startar utan större generella problem fr.o.m. 18 augusti. Tågtrafiken är åter i gång på Nynäsbanan och de insatståg som var indragna på våren är åter i trafik. Antalet X60-tåg som går itrafik är nu ökat från 43 i våras till 57.

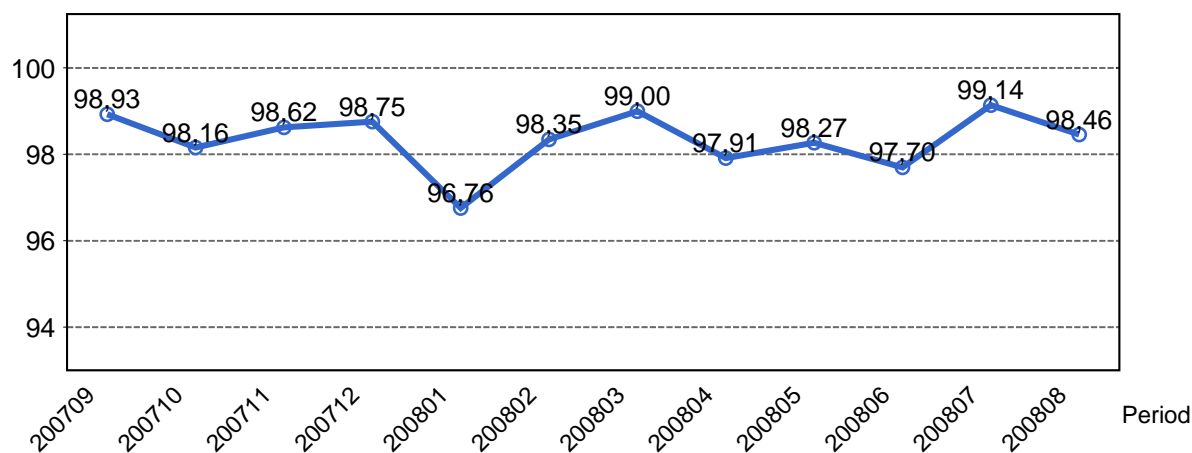
Under sommartidtabellen den 10 augusti orsakade ställverksfel vid Karlberg den tio inställda tåg norr om Stockholm Central på kvällen och nitton inställda tåg morgonen därpå. Kontaktledningsfel mellan Södertälje och Gnesta den 15 – 17 orsakade 47 inställda tåg mellan Järna och Gnesta.

Problem med X60s mjukvara för hjuldiameterkontroll uppstår i anslutning till den nyöppnade stationen vid Gröndalsviken p.g.a. snäva kurvor. 15 tåg ställdes in och hastigheeten för tågen sattes till 40 km/h. Detta beräknas pågå till den 20 september.

Den 25 augusti ställdes 21 tåg in mellan Västerhaninge och Nynäshamn p.g.a. ställverksfel i Segersäng. Omfattande växelfel i Södertälje hamn medförde 26 inställda tåg den 29 augusti.

2. Utförd och inställd trafik

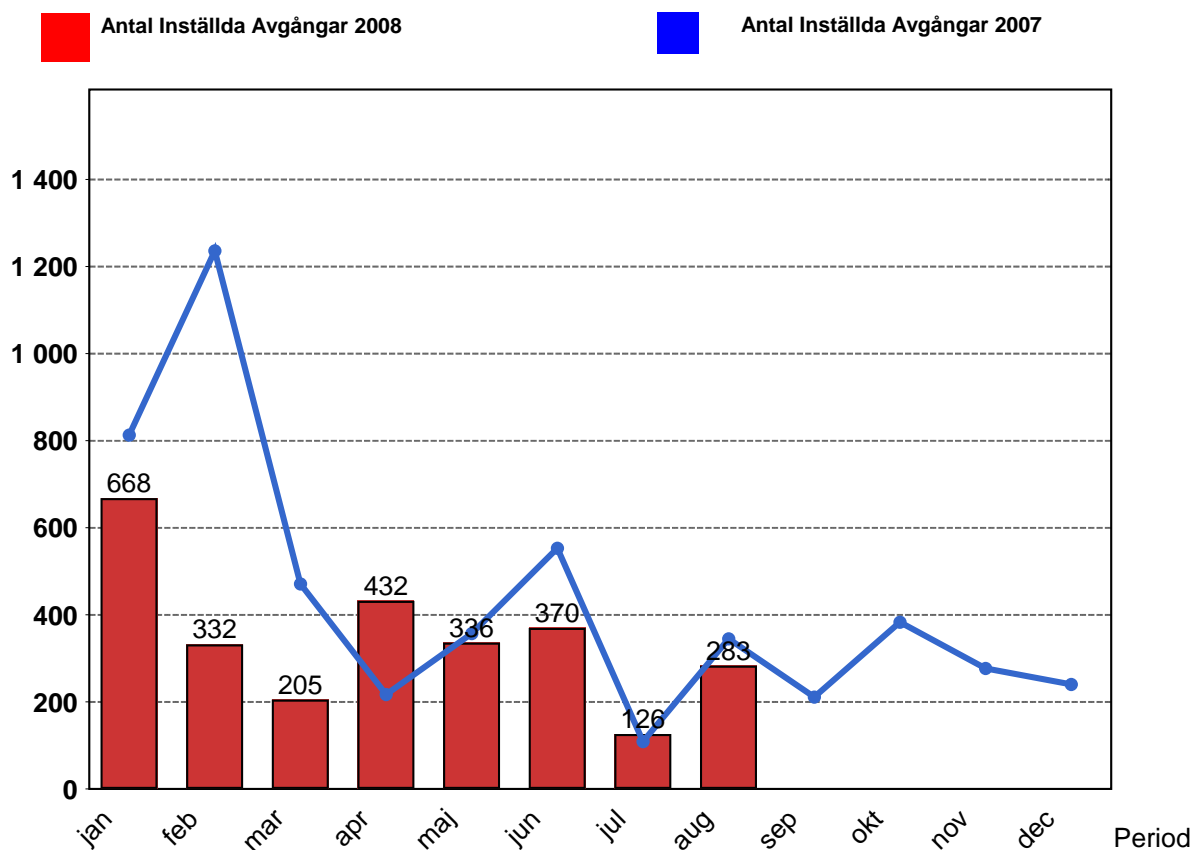
2.1 Andel utförda avgångar i procent...



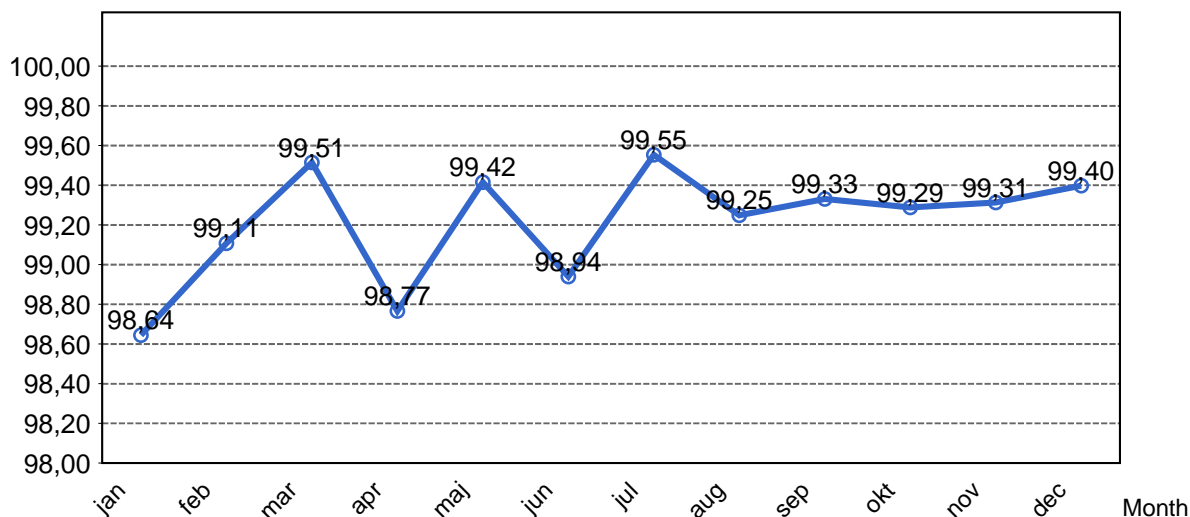
2.2 Orsaker till inställda avgångar.

Orsak	jan	feb	mar	apr	maj	jun	jul	aug
Banverket	441	171	69	145	104	224	37	150
Entreprenör Fordon	77	60	63	58	64	38	11	40
Entreprenör Personal	6	6	7	11	3	2	4	7
SL	55	29	32	50	100	63	49	63
Yttre omständigheter	89	66	34	168	65	43	25	23

1.3 Antal inställda avgångar under 2008 jämfört med 2007



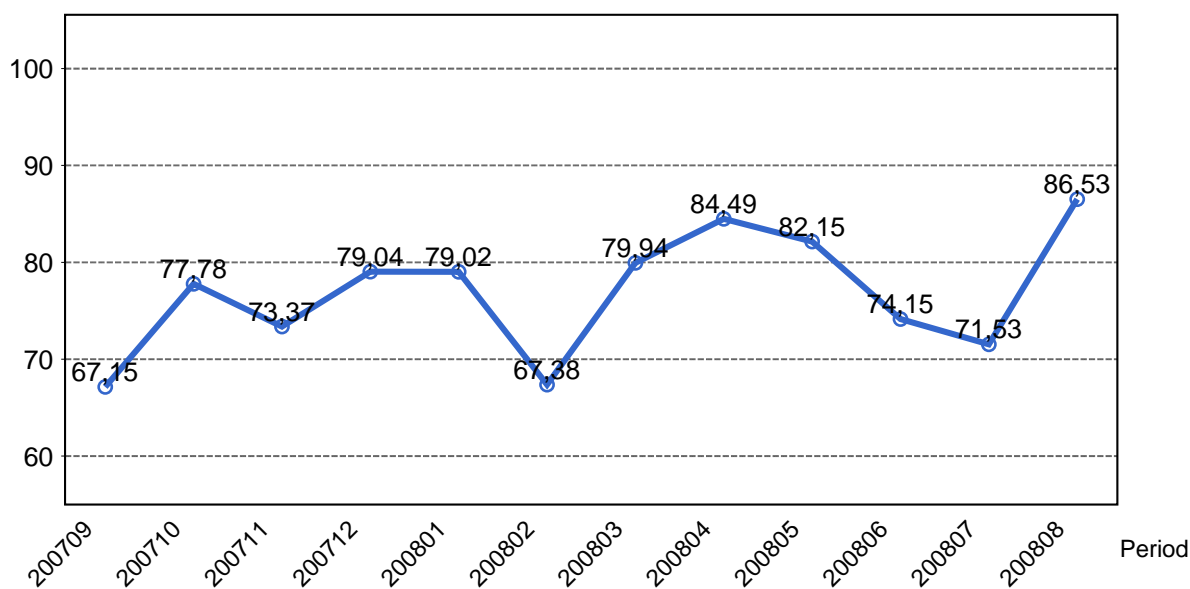
1.4 Andel utförda tågtimmar



1.5 Orsaker, ej utförda tågtimmar

Orsak	jan	feb	mar	apr	maj	jun	jul	aug
Banverket	97	60	12	42	21	56	6	39
Entreprenör Fordon	24	20	25	28	19	14	5	14
Entreprenör Personal	3	3	2	5	1	1	2	3
SL	22	11	14	19	27	24	22	22
Yttre omständigheter	20	15	6	50	0	9	5	5

1.6 Andel utförda tåtkilometer

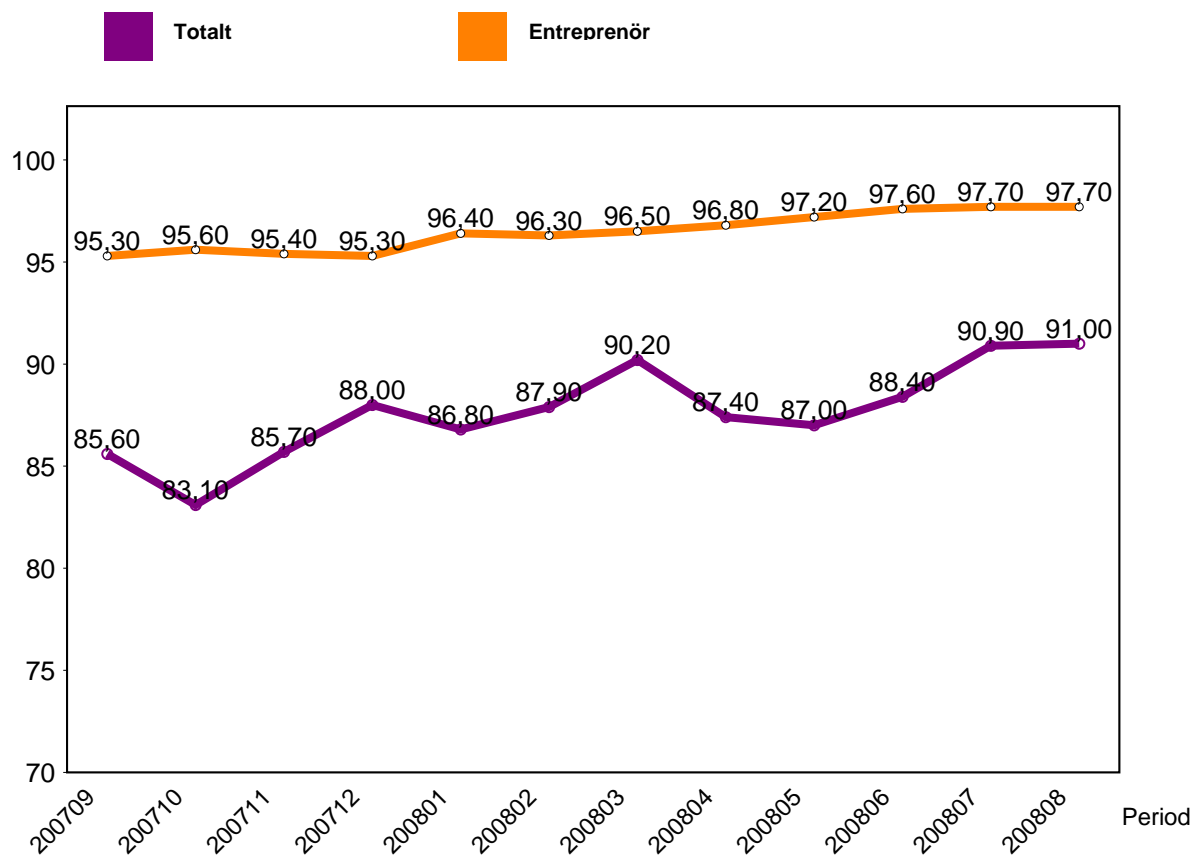


1.7 Orsaker, ej utförda tåtkilometer

Orsak	jan	feb	mar	apr	maj	jun	jul	aug
Banverket	4844	3635	655	2062	1001	2839	265	2487
Entreprenör Fordon	1494	1023	1393	1501	1004	739	254	762
Entreprenör Personal	162	110	149	282	41	62	126	137
SL	1270	580	656	1093	1518	1354	1233	1214
Yttre omständigheter	1097	760	252	0	663	440	299	214

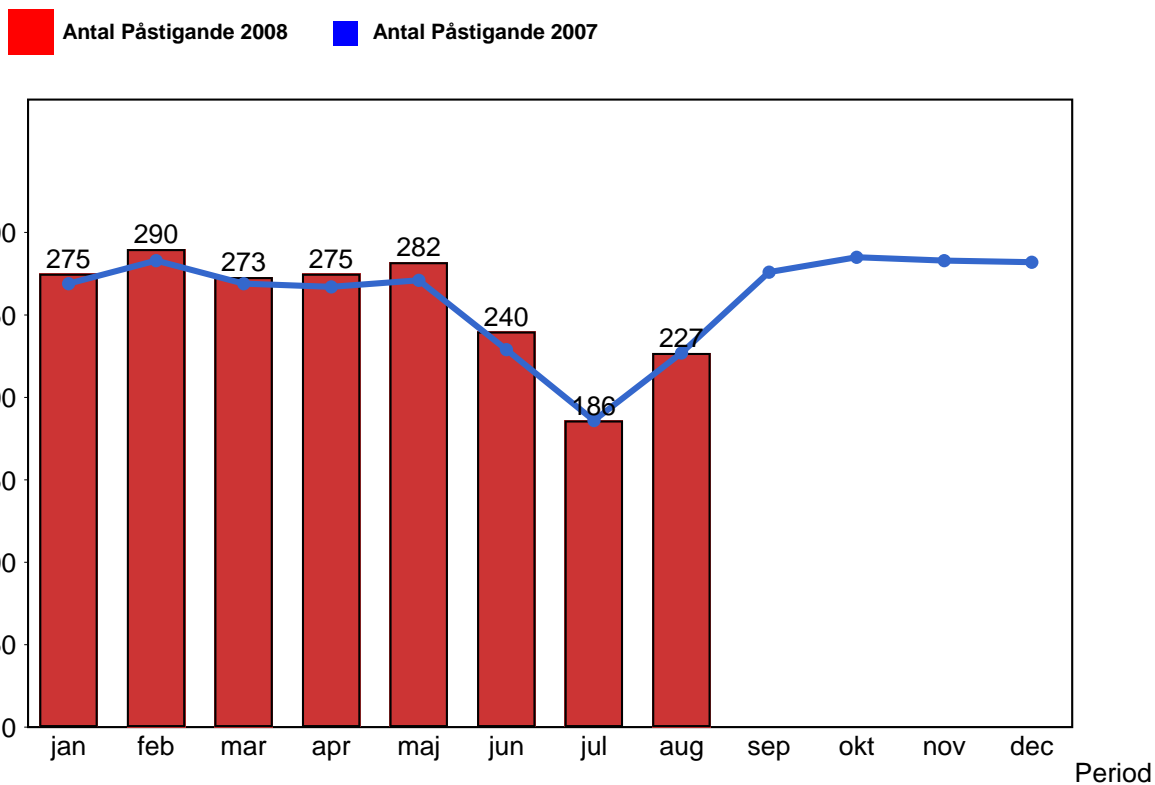
2. Punktlighet

2.1 Punktlighet, avgångar.

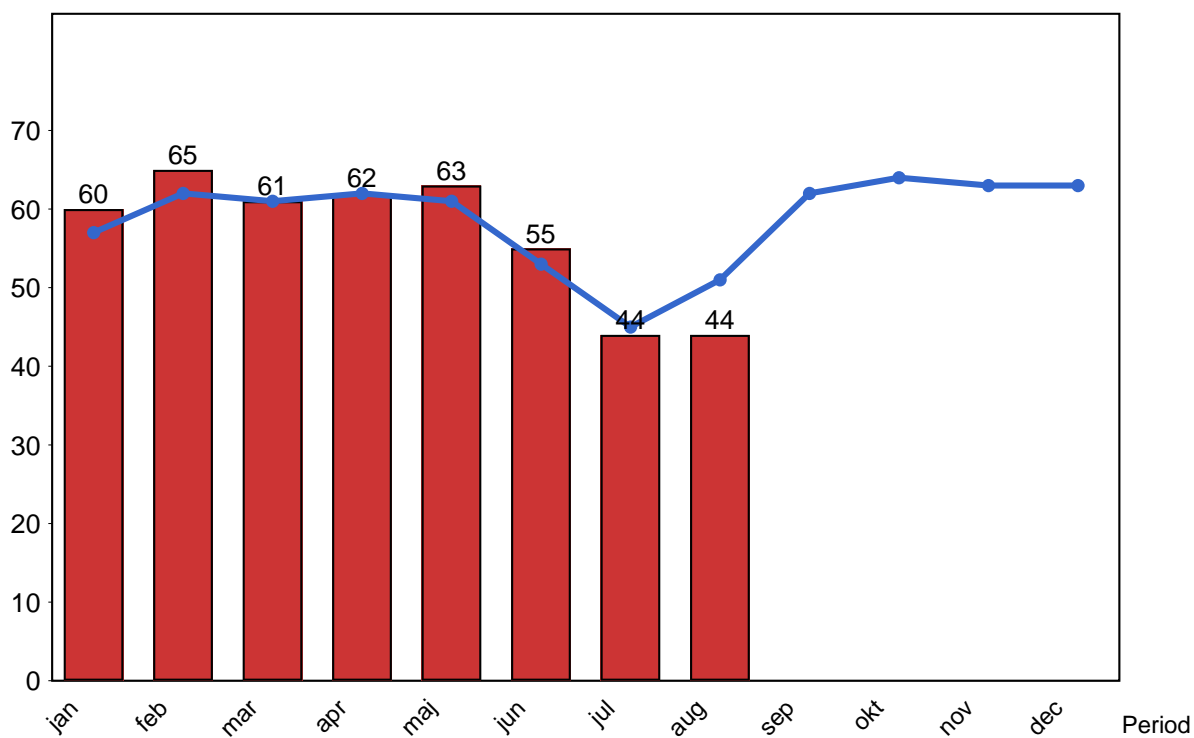


3. Påstigande

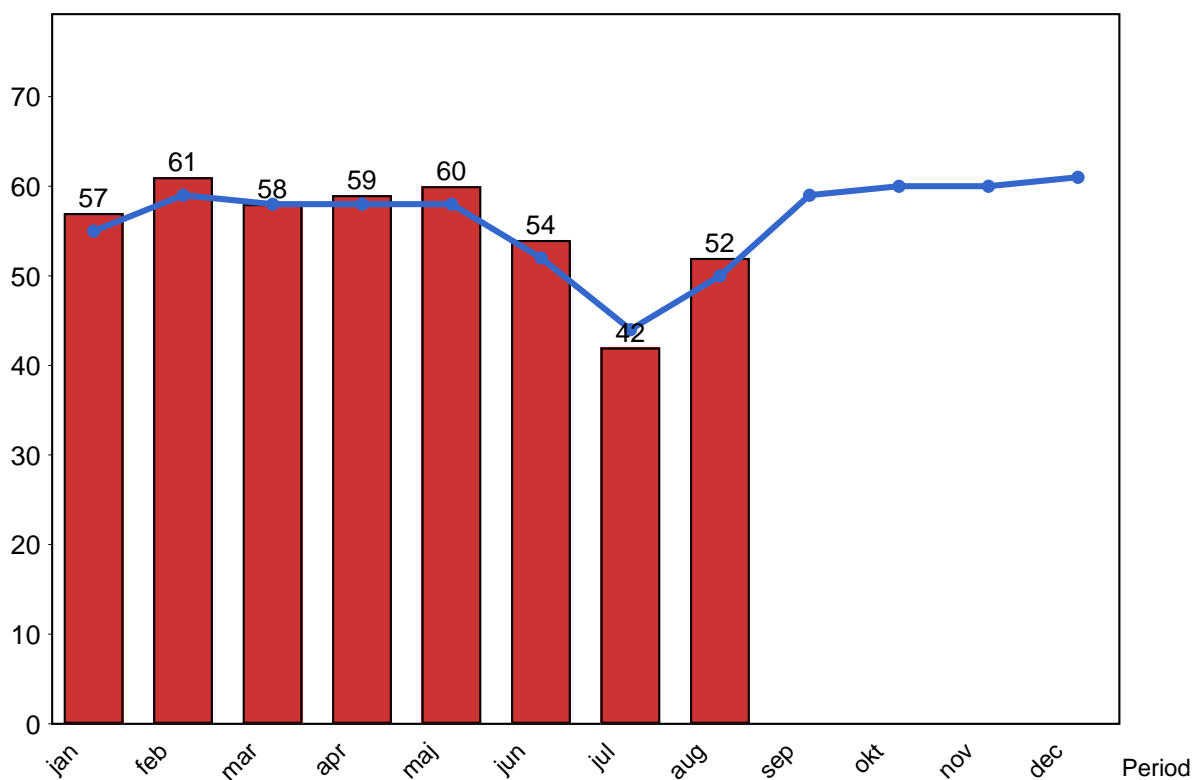
3.1 Antal påstigande per dygn



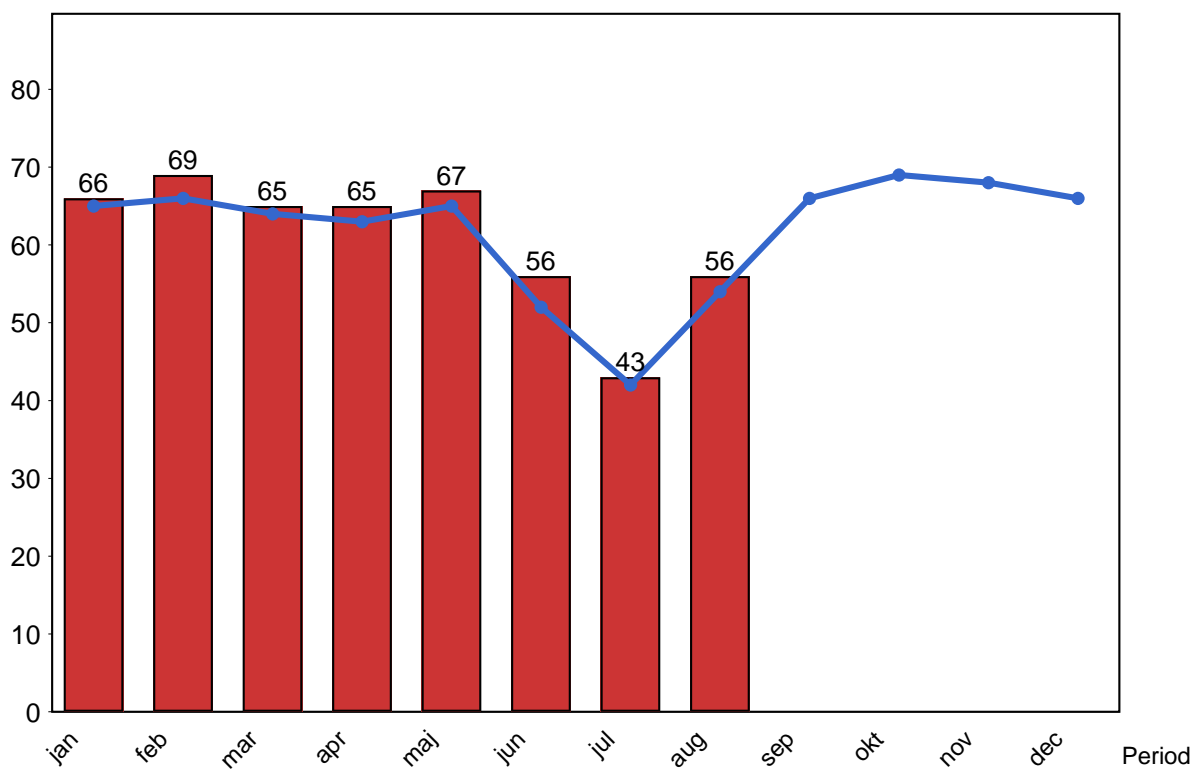
3.2 Antal påstigande per dygn - Bålsta



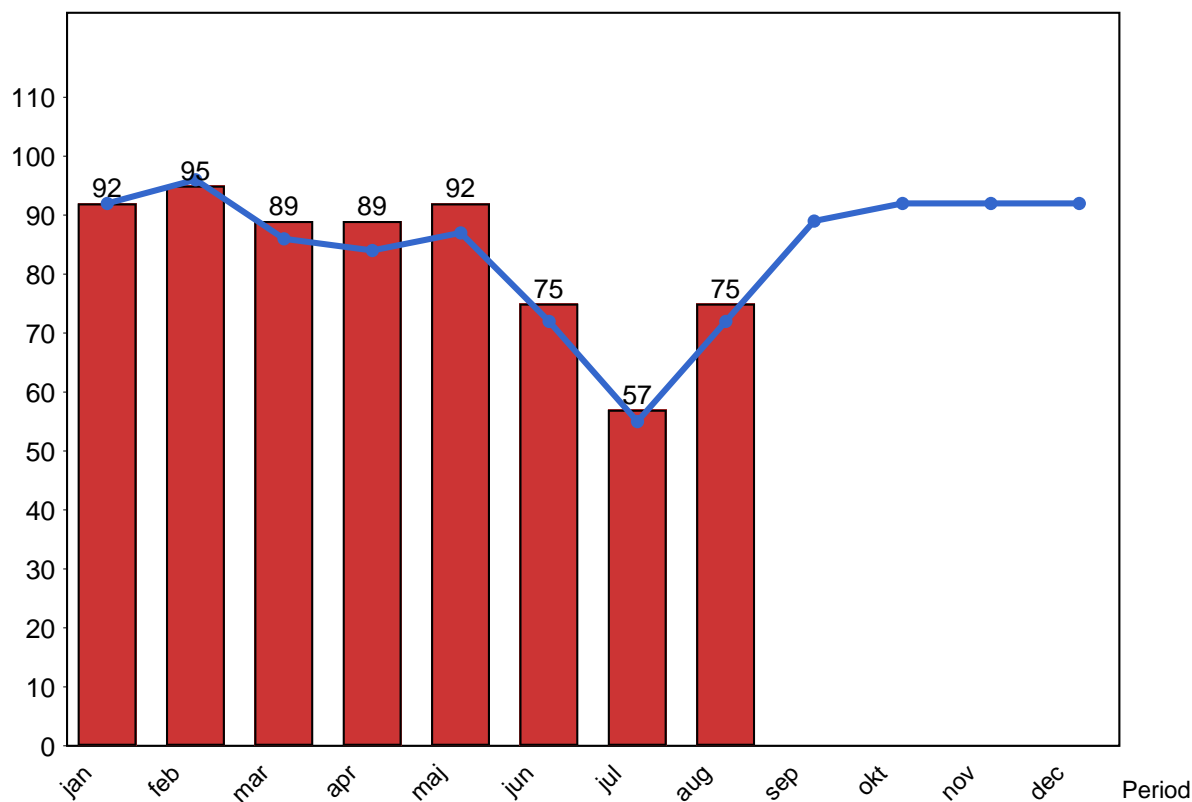
3.3 Antal påstigande per dygn - Västerhaninge (inkl Nynäshamn)



3.4 Antal påstigande per dygn - Märsta

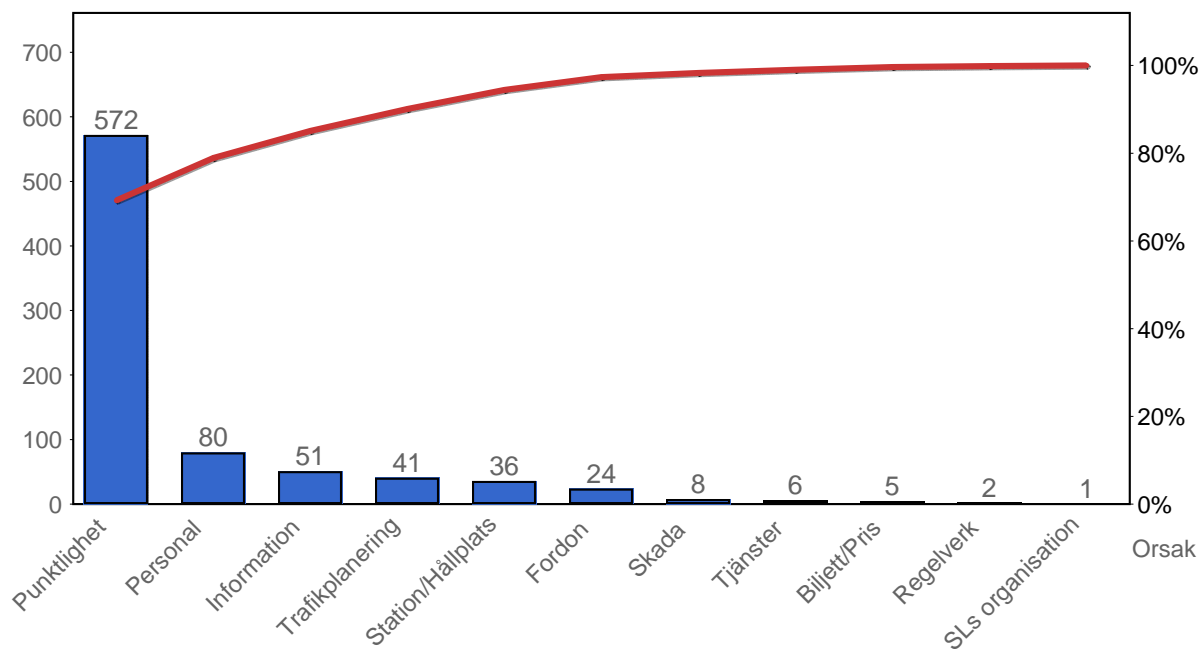


3.5 Antal påstigande per dygn - Södertälje (inkl Gnesta)

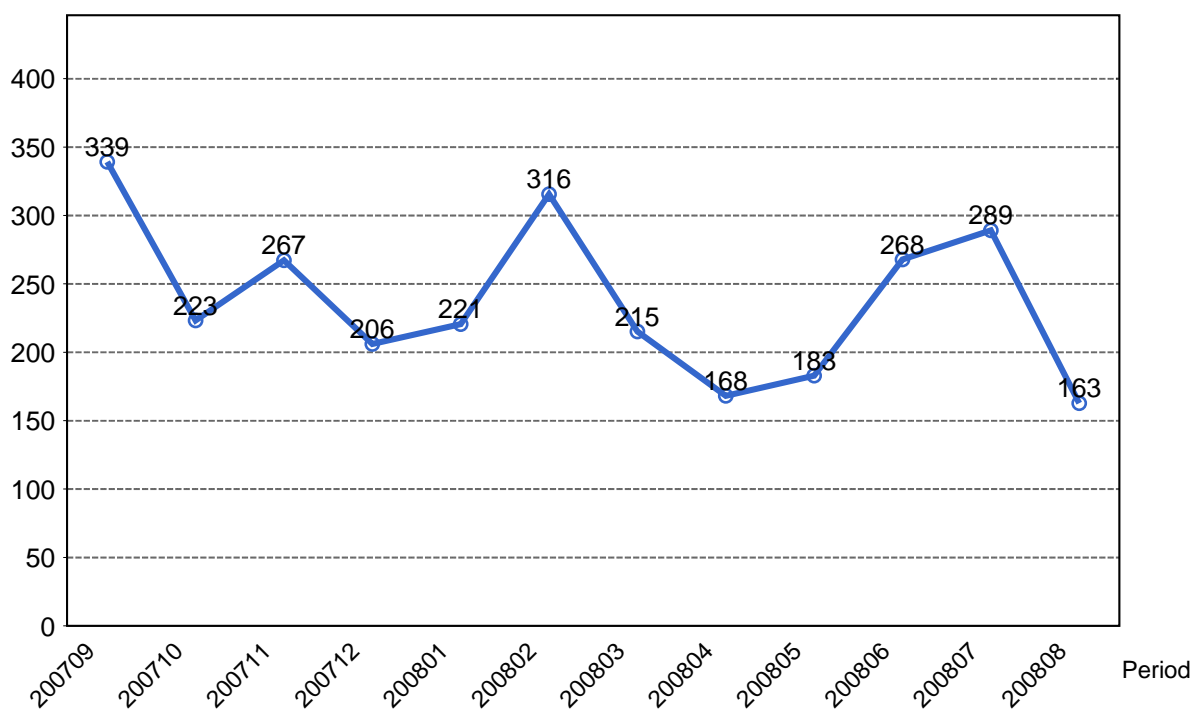


4. Kundsynpunkter

4.1 Kundsynpunkter per kategori



4.2 Antal kundsynpunkter per 1 000 000 påstigande



5. Resegaranti

5.1 Utbetalt belopp per måned

