

# Månadsrapport för Roslagsbanan

## Roslagståg

Augusti 2008

SL-Kontrakt

Den här rapporten avser mätningar till och med Augusti 2008.

Följande källor används som underlag för rapporten:

- Entreprenörens avvikelserapporter
- ATR-material
- Kundtjänststatistik



## **1. Kommentarer**

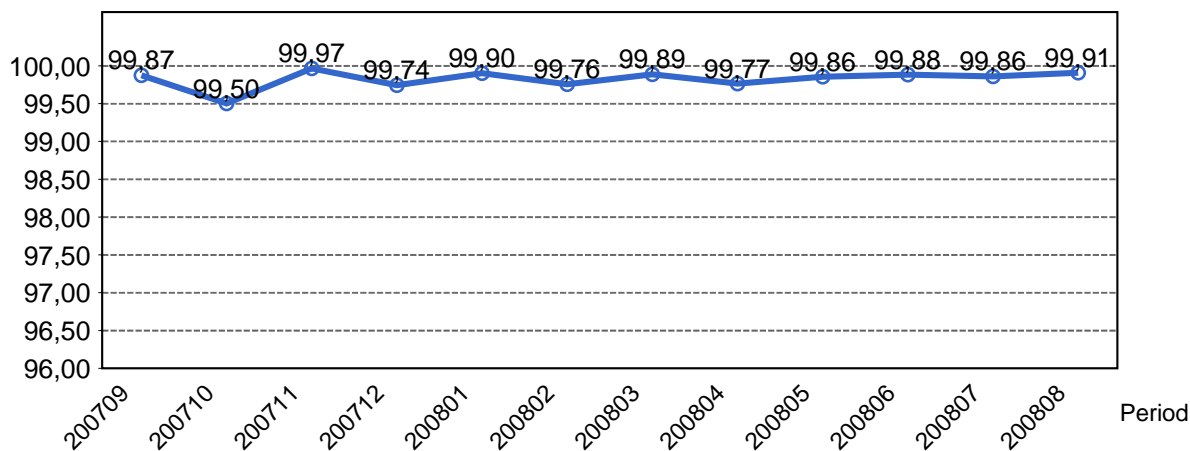
Augusti månad har trafiken överlag flytit bra med relativt få störningar.

Det som har stuckit ut och orsakat förseningar är ett blixtnedslag som inträffade den 18 augusti vilket gav ett fåtal inställda tåg samt förseningar.

På grund av förseningar i banarbetet har vintertidtabellen inte tagits i bruk som planerat. Tills vidare gäller en tillfällig tidtabell för Österskärs-linjen. Tågtafiken kompletteras tills vidare med vissa bussförstärkningar.

## 2. Utförd och inställd trafik

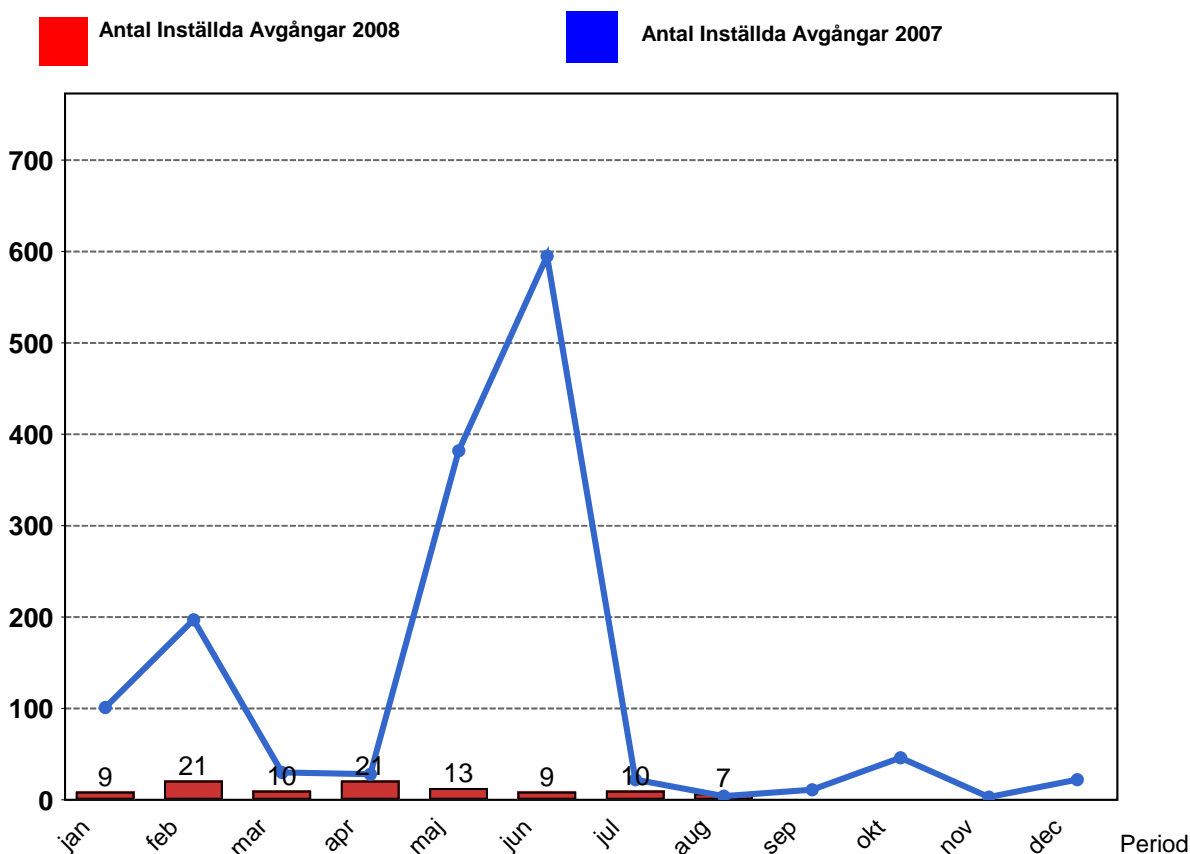
### 2.1 Andel utförda avgångar i procent Lokaltåg



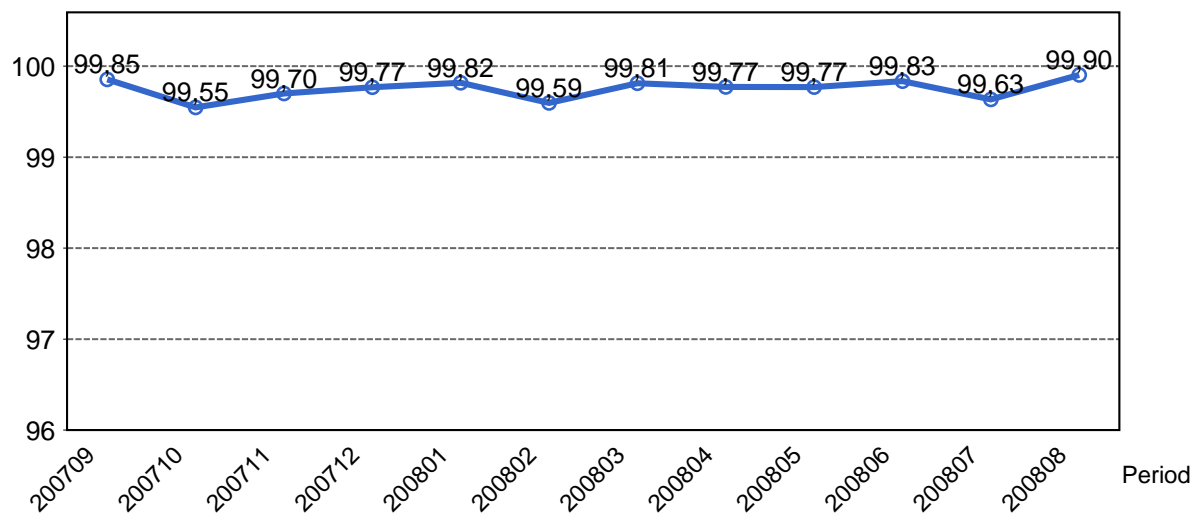
### 2.2 Orsaker till inställda avgångar.

Orsak	jan	feb	mar	apr	maj	jun	jul	aug
Entreprenör	2	2	1	0	2	0	9	3
SL Bana/Signal	2	0	3	18	4	8	1	1
Underhållsentreprenör	5	2	6	3	6	0	0	2
Yttre omständigheter	0	17	0	0	1	1	0	1

### 2.3 Antal inställda avgångar under 2008 jämfört med 2007



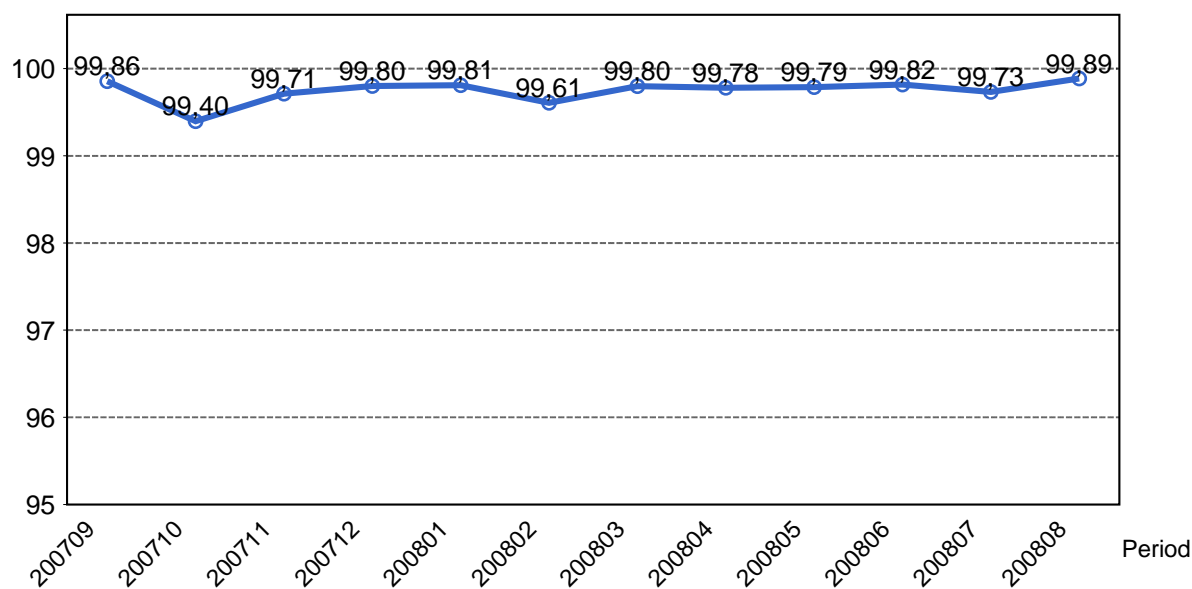
## 2.4 Andel utförda tågtimmar



## 2.5 Orsaker, ej utförda tågtimmar

Orsak	jan	feb	mar	apr	maj	jun	jul	aug
Entreprenör	1	0	0	0	1	0	1	1
SL Bana/Signal	3	6	5	10	5	6	6	1
Underhållsentreprenör	6	4	5	1	5	0	6	1
Yttre omständigheter	0	11	0	0	0	0	0	1

## 2.6 Andel utförda tågakilometer

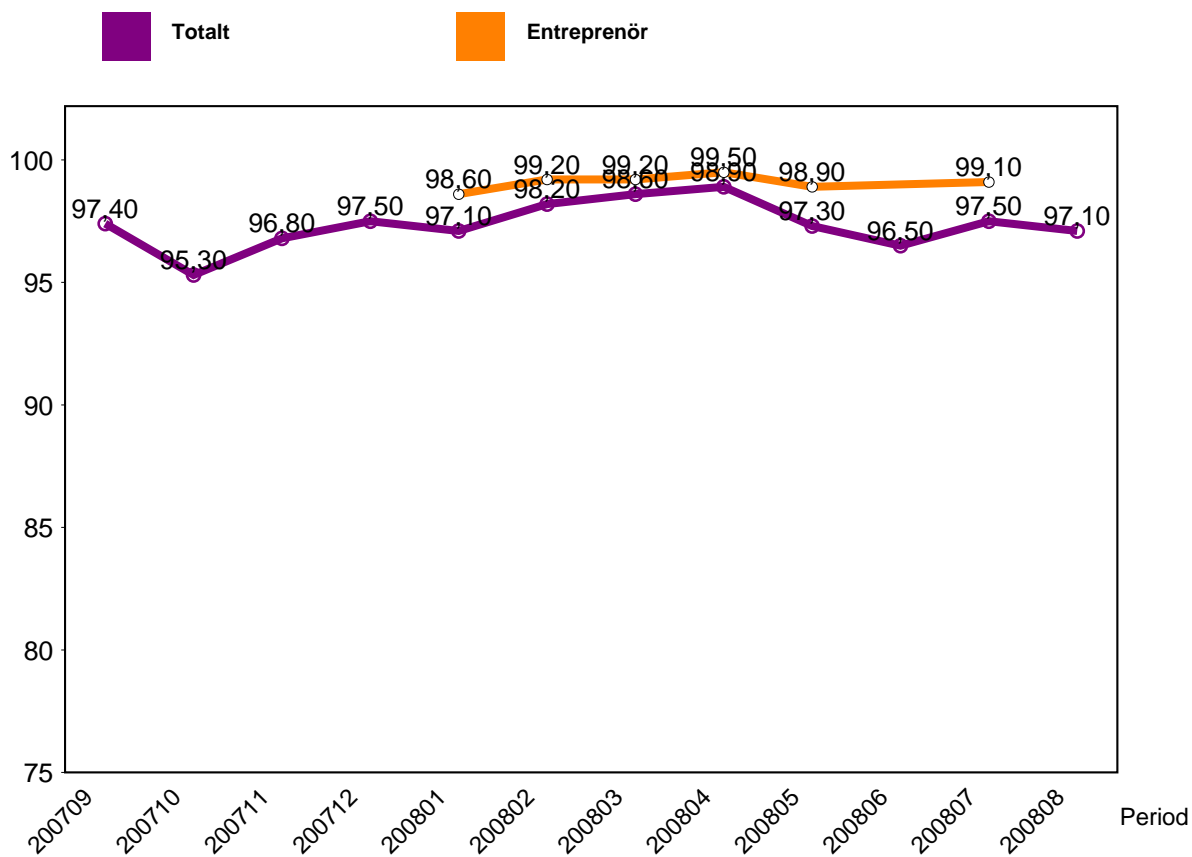


## 2.7 Orsaker, ej utförda tågakilometer

Orsak	jan	feb	mar	apr	maj	jun	jul	aug
Yttre omständigheter	434	837	442	488	477	316	369	167

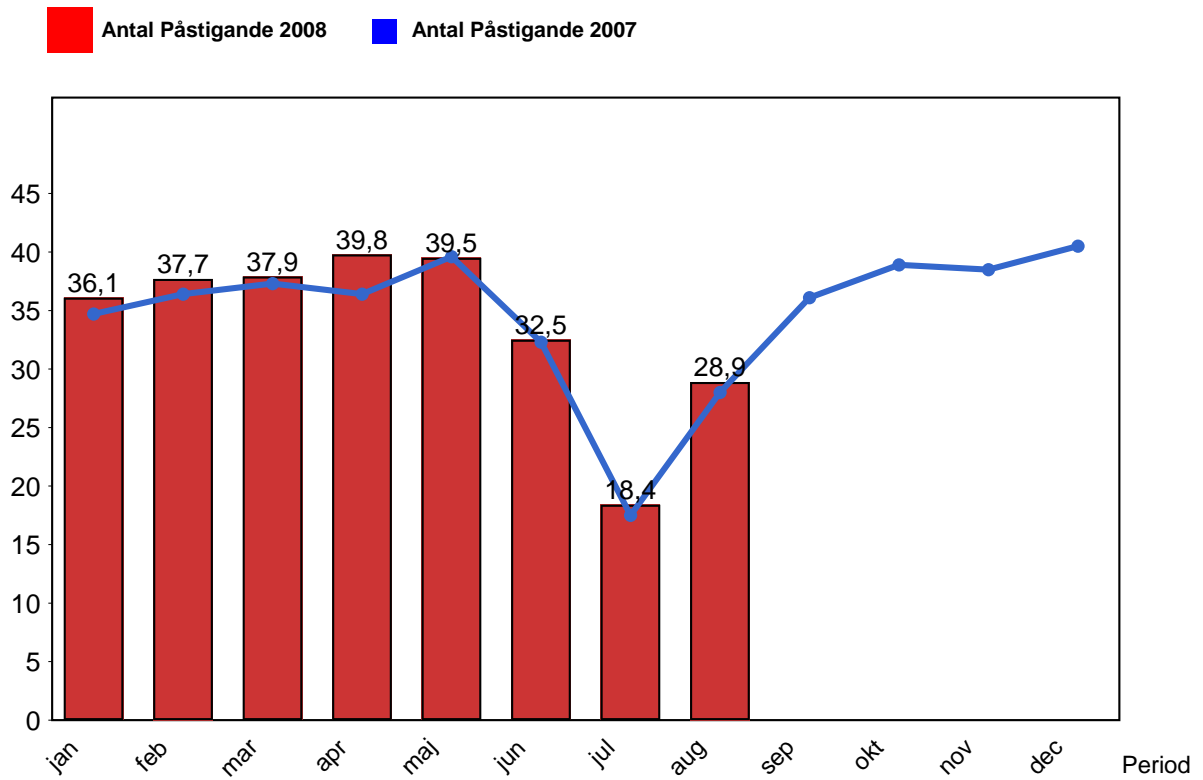
### 3. Punktlighet

#### 3.1 Punktlighet, avgångar.



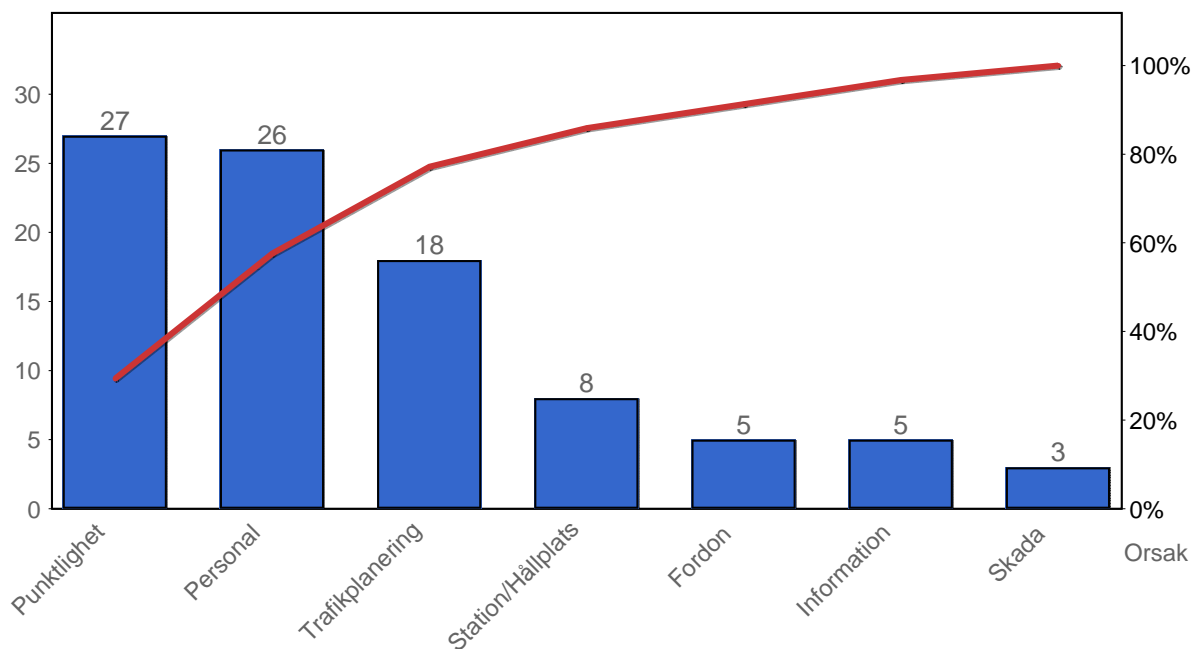
## 4. Påstigande

### 4.1 Antal påstigande per dygn

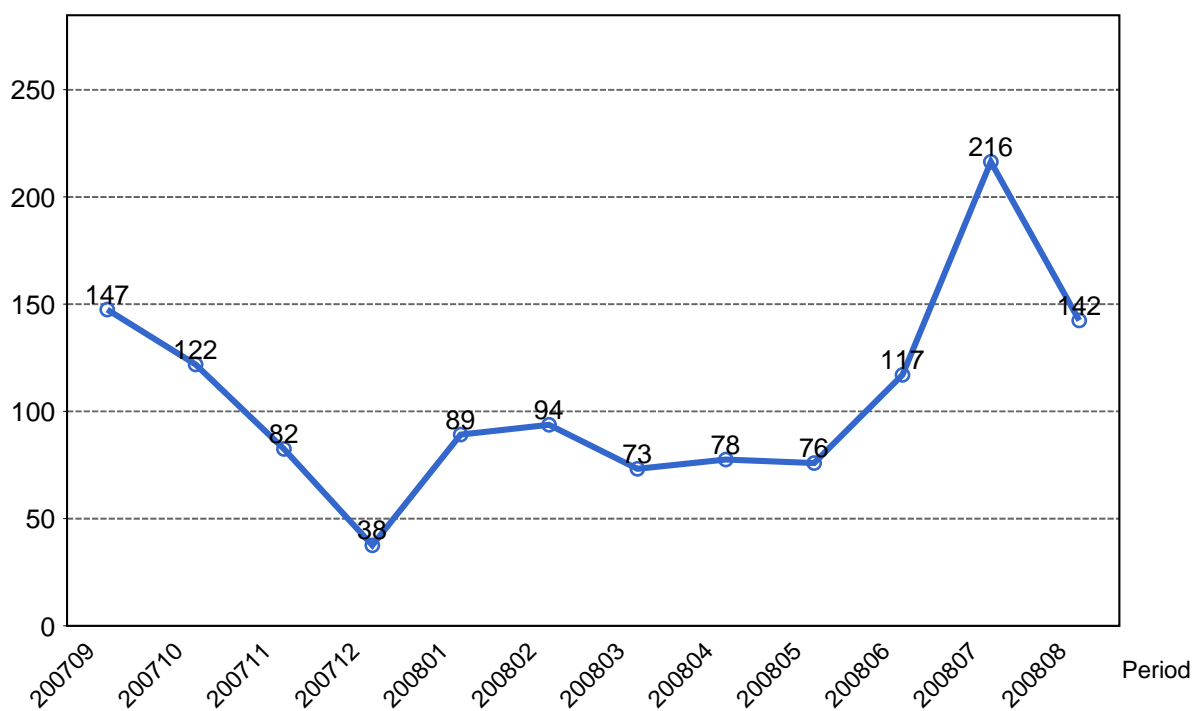


## 5. Kundsynpunkter

### 5.1 Kundsynpunkter per kategori



### 5.2 Antal kundsynpunkter per 1 000 000 påstigande



## 6. Resegaranti

### 6.1 Utbetalt belopp per måned

