

Månadsrapport Buss, avtalsområde:

Järfälla/Upplands-Bro

Swebus

Augusti 2008

SL-Kontrakt

Den här rapporten avser mätningar till och med Augusti 2008.

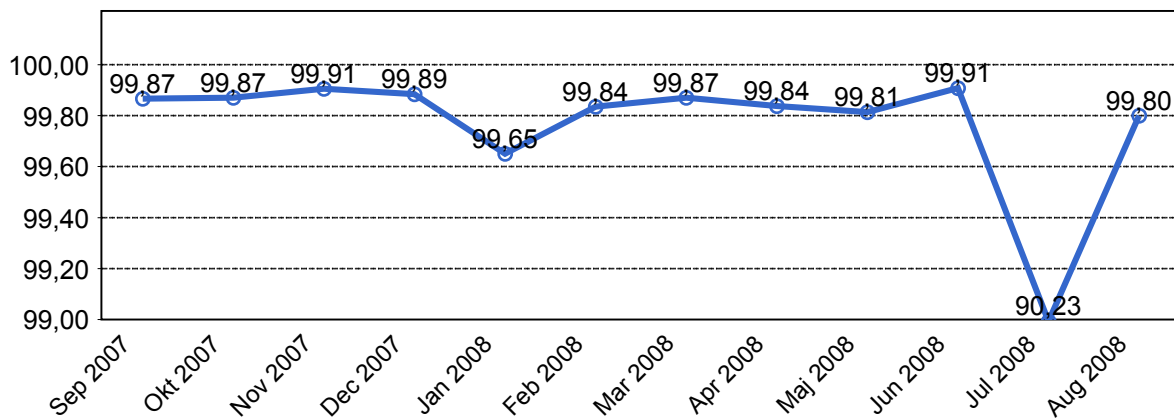
Följande källor används som underlag för rapporten:

- Entreprenörens avvikelserapporter
- ATR-material
- Kundtjänststatistik



1. Utförd och inställd trafik

1.1 Andel utförda avgångar i procent.



1.2 Orsaker till inställda avgångar.

| Orsak | Jan | Feb | Mar | Apr | Maj | Jun | Jul | Aug | Sep | Okt | Nov | Dec |
|----------------------|------------|-----------|-----------|-----------|-----------|-----------|-------------|-----------|----------|----------|----------|----------|
| 0 | 0 | 0 | 0 | 0 | 0 | 0 | 0 | 0 | 0 | 0 | 0 | 0 |
| Personal | 19 | 18 | 8 | 7 | 8 | 6 | 6 | 15 | 0 | 0 | 0 | 0 |
| Fordon | 63 | 26 | 30 | 25 | 22 | 13 | 24 | 45 | 0 | 0 | 0 | 0 |
| Yttre omständigheter | 40 | 11 | 7 | 24 | 36 | 10 | 2950 | 7 | 0 | 0 | 0 | 0 |
| Övrigt | 0 | 0 | 0 | 0 | 0 | 0 | 0 | 0 | 0 | 0 | 0 | 0 |
| Totalt | 122 | 55 | 45 | 56 | 66 | 29 | 2980 | 67 | 0 | 0 | 0 | 0 |

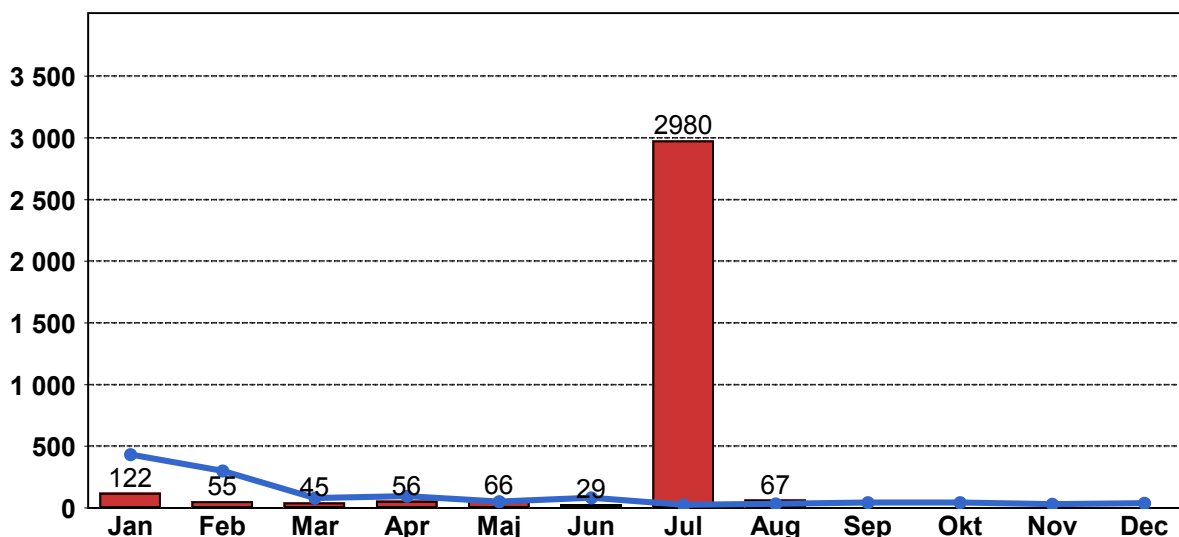
1.3 Antal förstärkningsturer.

| | Jan | Feb | Mar | Apr | Maj | Jun | Jul | Aug | Sep | Okt | Nov | Dec |
|--------------|-----|-----|-----|-----|-----|-----|-----|-----|-----|-----|-----|-----|
| Förstärkning | 158 | 177 | 228 | 250 | 324 | 295 | 5 | 225 | 0 | 0 | 0 | 0 |

1.4 Antal inställda turer under 2008 jämfört med 2007

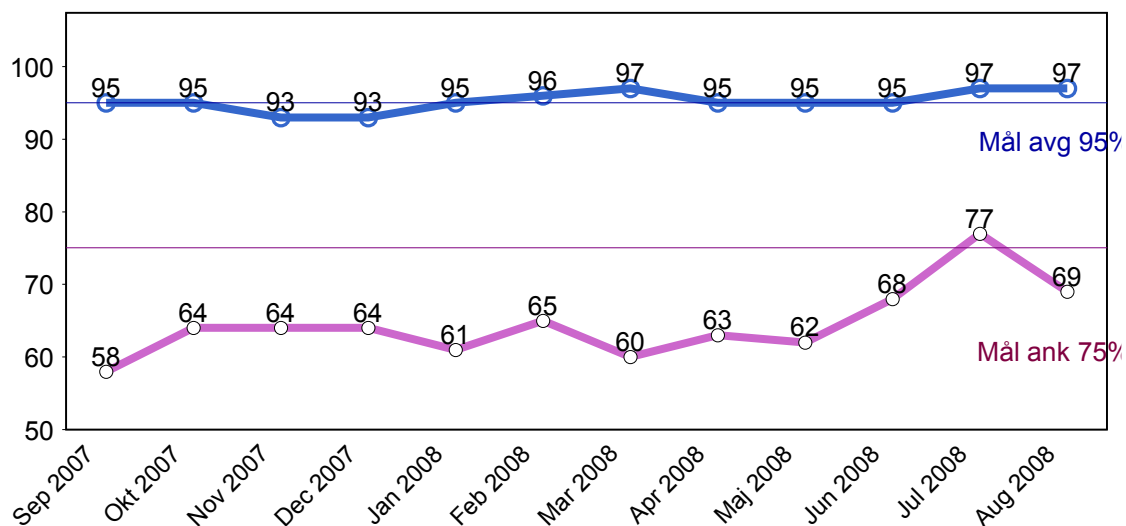
■ Antal Inställda Avgångar 2008

■ Antal Inställda Avgångar 2007



2. Punktlighet

2.1 Officiella punktlighetsmätningen på tvåmånadersperioder, from mars 2007 anges månadsvärden



Godkänd avgång:

Bussen avgår från mätthållplatsen 0 till 3 minuter efter annonserad tid. Om bussen avgår var femtonde minut eller oftare i högtrafik kan intervallet för godkända avgångar vara 0 till 2 minuter. Mål 95%.

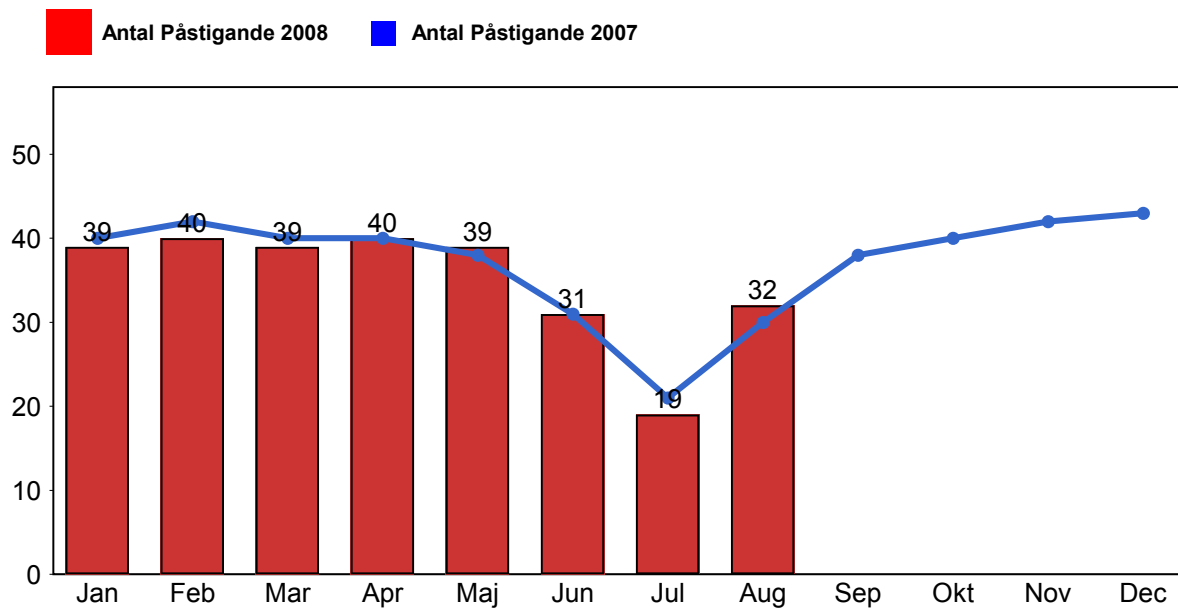
Godkänd ankomst:

Bussen ankommer till mätthållplatsen 3 till 0 minuter före annonserad tid. För vissa linjer är intervallet för godkända ankomster 5 till 0 minuter. Mål 75%.

Mätningen baseras på ATR-data från vardagar.

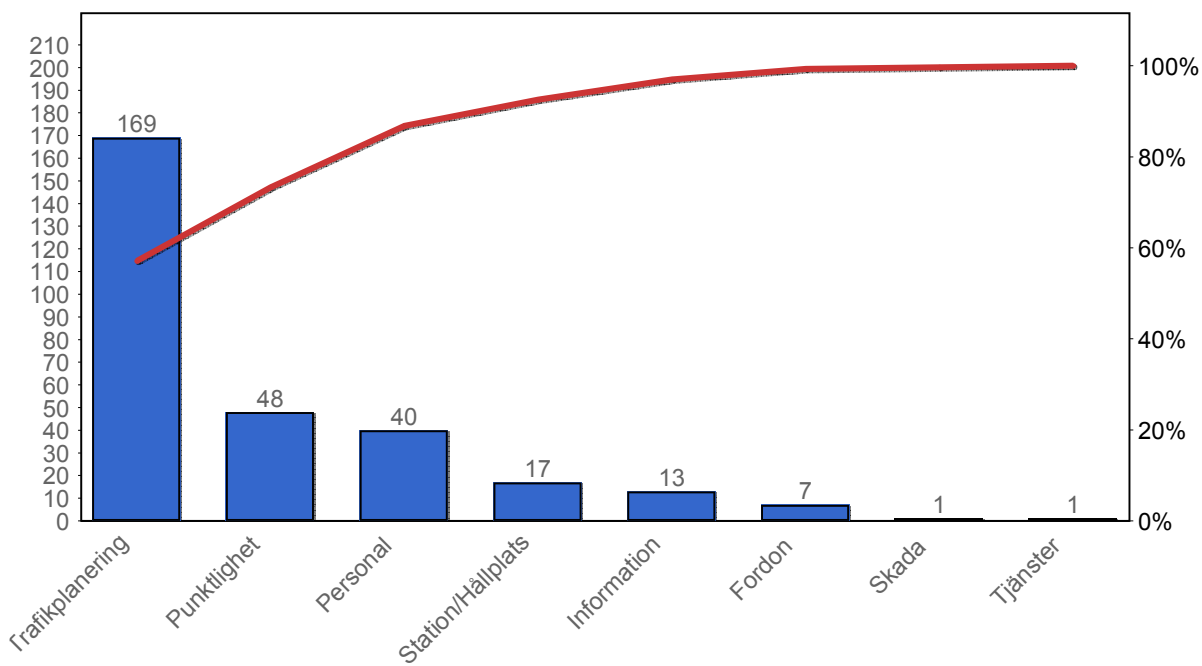
3. Påstigande

3.1 Antal påstigande per dygn



4. Kundensynpunkter

4.1 Kundensynpunkter per kategori



5.2 Antal kundsynpunkter per 1 000 000 påstigande

