

Månadsrapport Buss, avtalsområde: Vallentuna

Swebus

Augusti 2008

SL-Kontrakt

Den här rapporten avser mätningar till och med Augusti 2008.

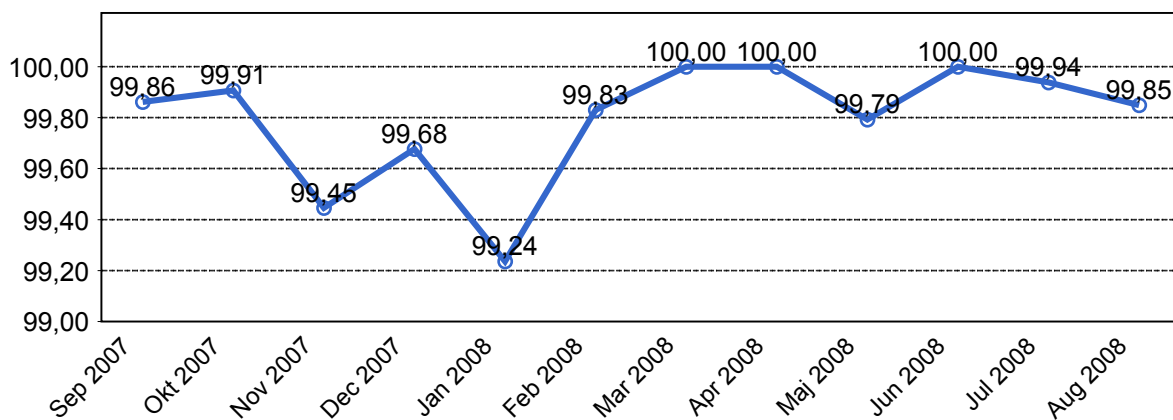
Följande källor används som underlag för rapporten:

- Entreprenörens avvikelserapporter
- ATR-material
- Kundtjänststatistik



1. Utförd och inställd trafik

1.1 Andel utförda avgångar i procent.



1.2 Orsaker till inställda avgångar.

Orsak	Jan	Feb	Mar	Apr	Maj	Jun	Jul	Aug	Sep	Okt	Nov	Dec
0	0	0	0	0	0	0	0	0	0	0	0	0
Personal	1	0	0	0	1	0	1	0	0	0	0	0
Fordon	3	4	0	0	3	0	0	3	0	0	0	0
Yttre omständigheter	15	0	0	0	1	0	0	0	0	0	0	0
Övrigt	0	0	0	0	0	0	0	0	0	0	0	0
Totalt	19	4	0	0	5	0	1	3	0	0	0	0

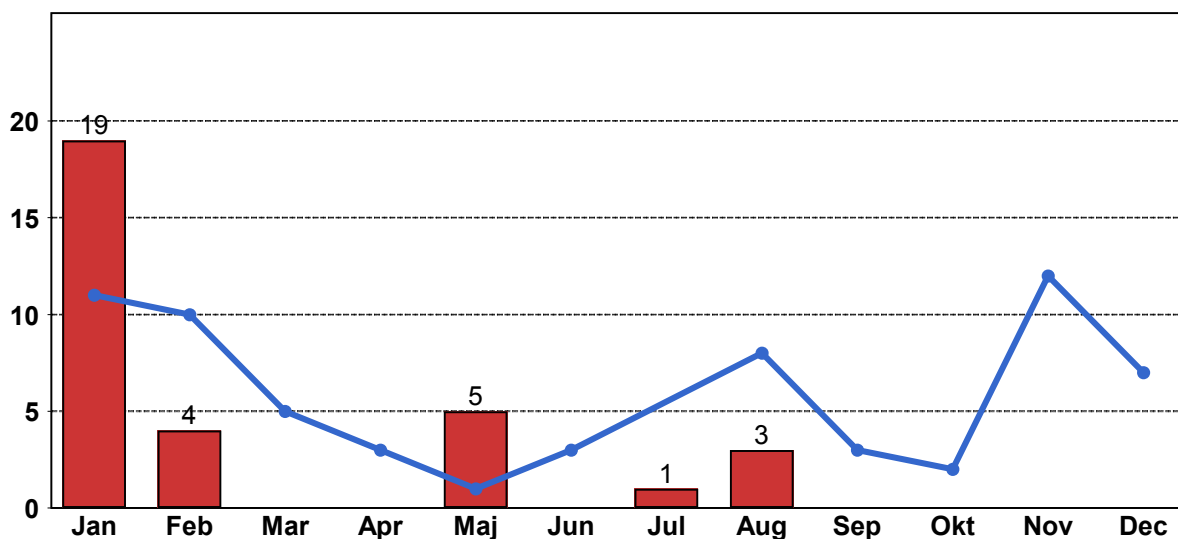
1.3 Antal förstärkningsturer.

	Jan	Feb	Mar	Apr	Maj	Jun	Sep	Okt	Nov	Dec
Förstärkning	3	1	2	5	3	0	0	0	0	0

1.4 Antal inställda turer under 2008 jämfört med 2007

■ Antal Inställda Avgångar 2008

■ Antal Inställda Avgångar 2007



2. Punktlighet

2.1 Officiella punktlighetsmätningen på tvåmånadersperioder, from mars 2007 anges månadsvärden

Inga data att visa

Godkänd avgång:

Bussen avgår från mätthållplatsen 0 till 3 minuter efter annonserad tid. Om bussen avgår var femtonde minut eller oftare i högtrafik kan intervallet för godkända avgångar vara 0 till 2 minuter. Mål 95%.

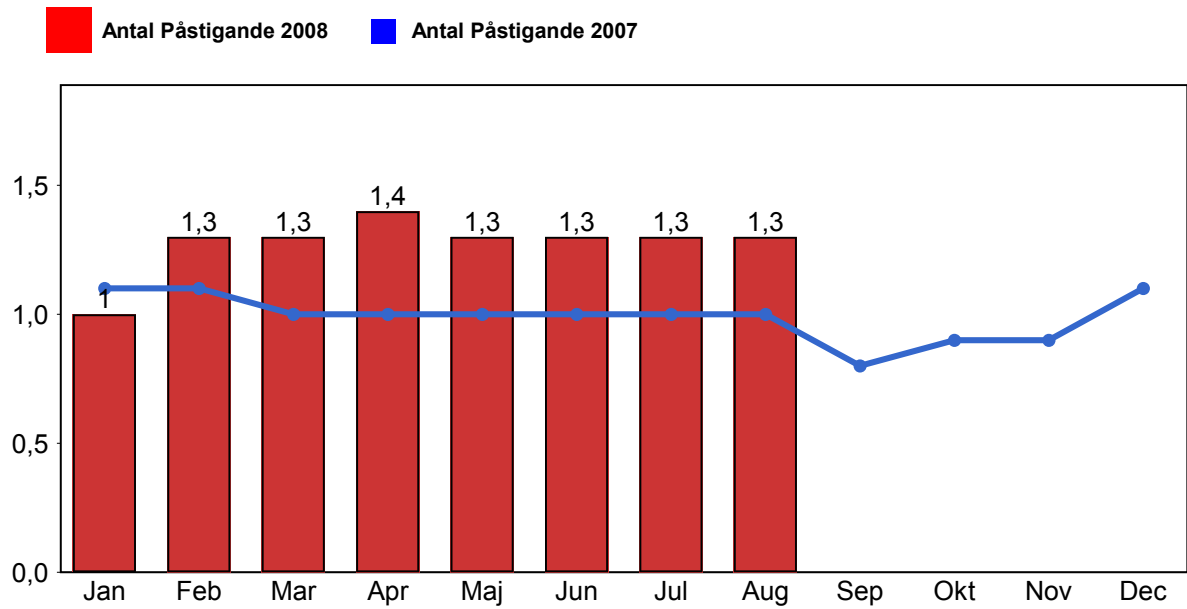
Godkänd ankomst:

Bussen ankommer till mätthållplatsen 3 till 0 minuter före annonserad tid. För vissa linjer är intervallet för godkända ankomster 5 till 0 minuter. Mål 75%.

Mätningen baseras på ATR-data från vardagar.

3. Påstigande

3.1 Antal påstigande per dygn



4. Kundensynpunkter

4.1 Kundensynpunkter per kategori

Inga data att visa

5.2 Antal kundsynpunkter per 1 000 000 påstigande

Inga data att visa