

Månadsrapport Tunnelbanan, avtalsområde: Blå Linje

Veolia

Augusti 2008

SL-Kontrakt

Den här rapporten avser mätningar till och med Augusti 2008.

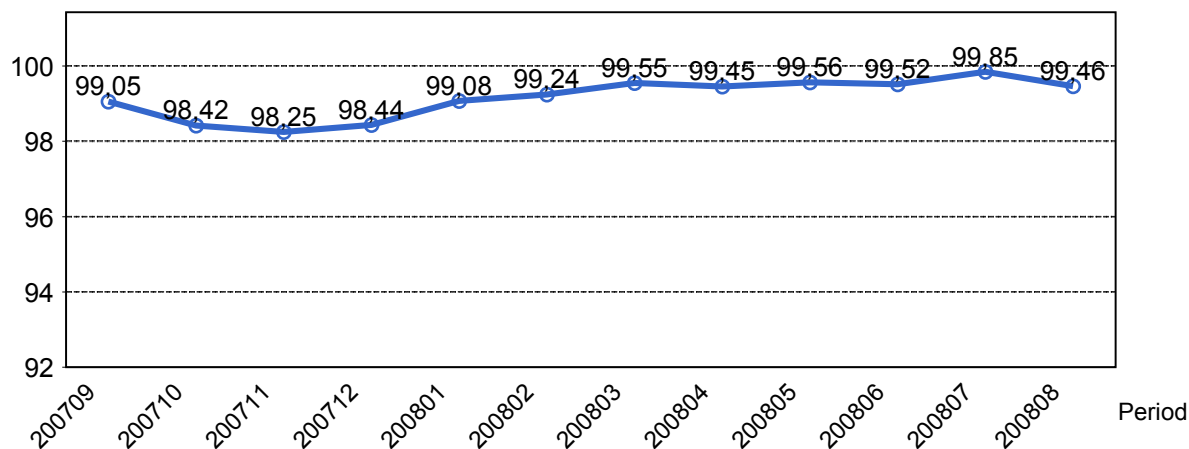
Följande källor används som underlag för rapporten:

- Entreprenörens avvikelserrapporter
- ATR-material
- Kundtjänststatistik



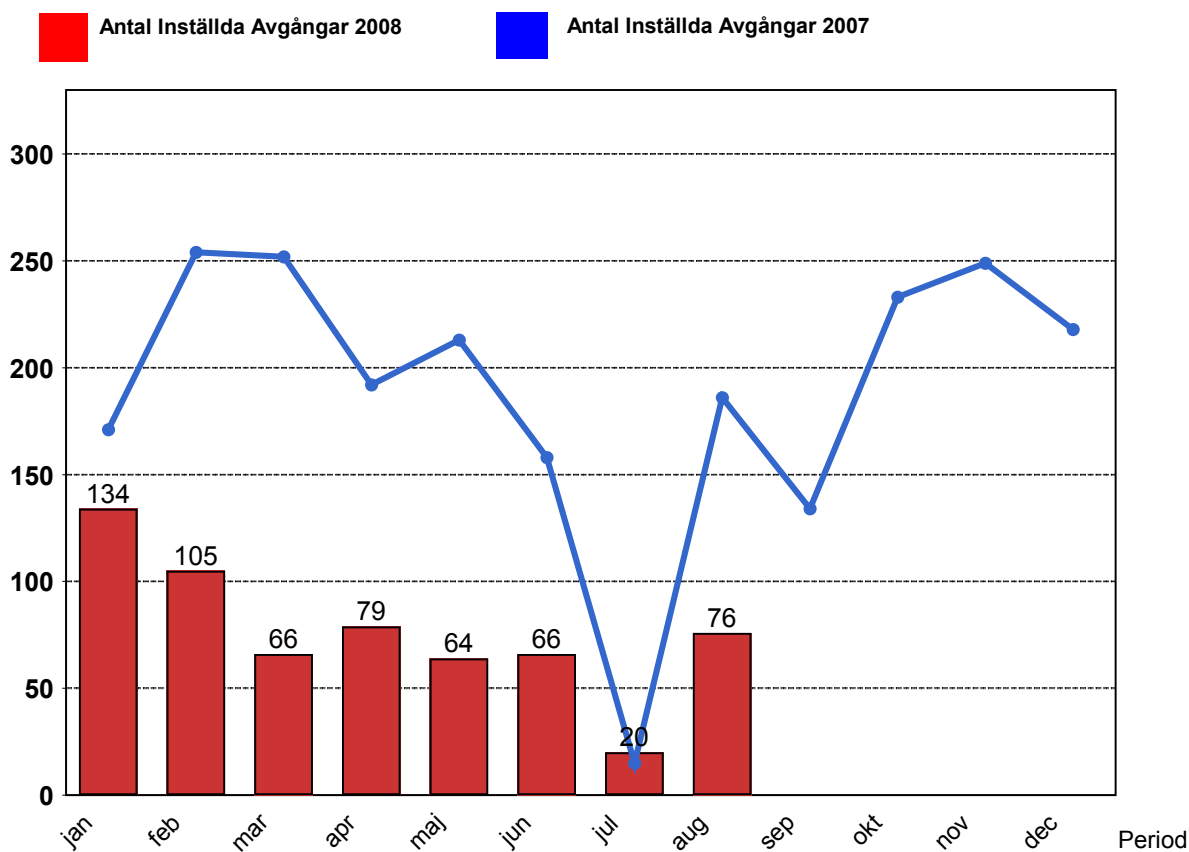
1. Utförd och inställd trafik

1.1 Andel utförda avgångar i procent.

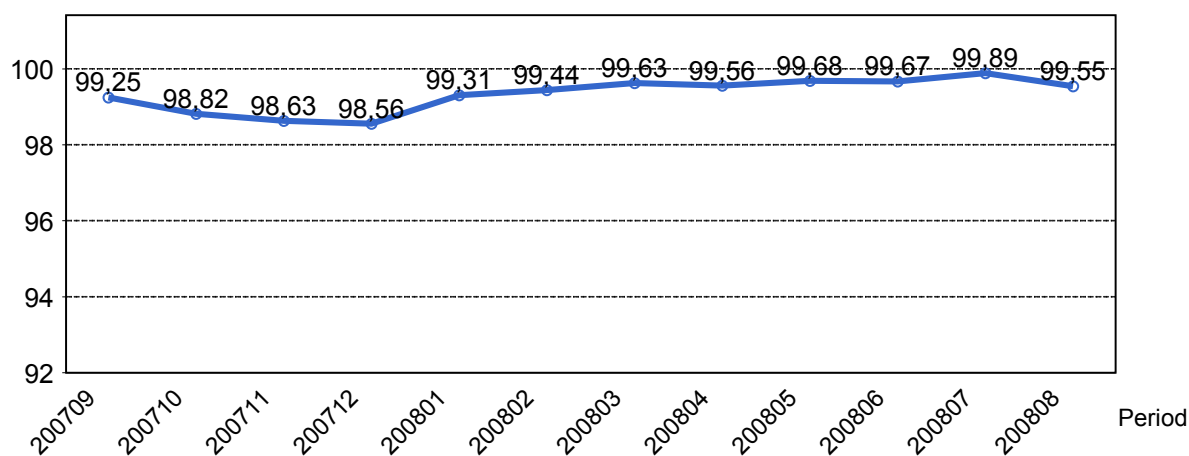


1.2 Orsaker till inställda avgångar.

1.3 Antal inställda avgångar under 2008 jämfört med 2007



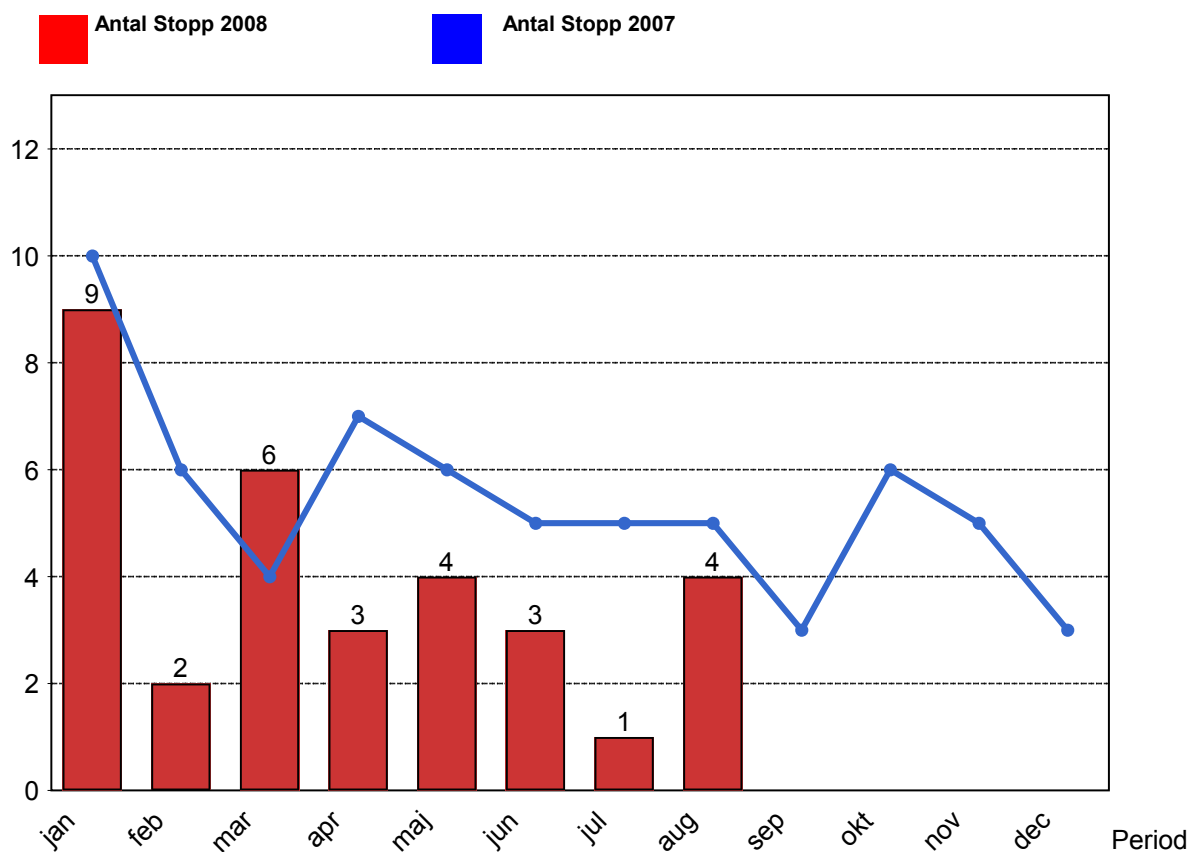
1.4 Andel utförda tågtimmar



1.5 Ansvarsfördelning, stopp i trafiken.

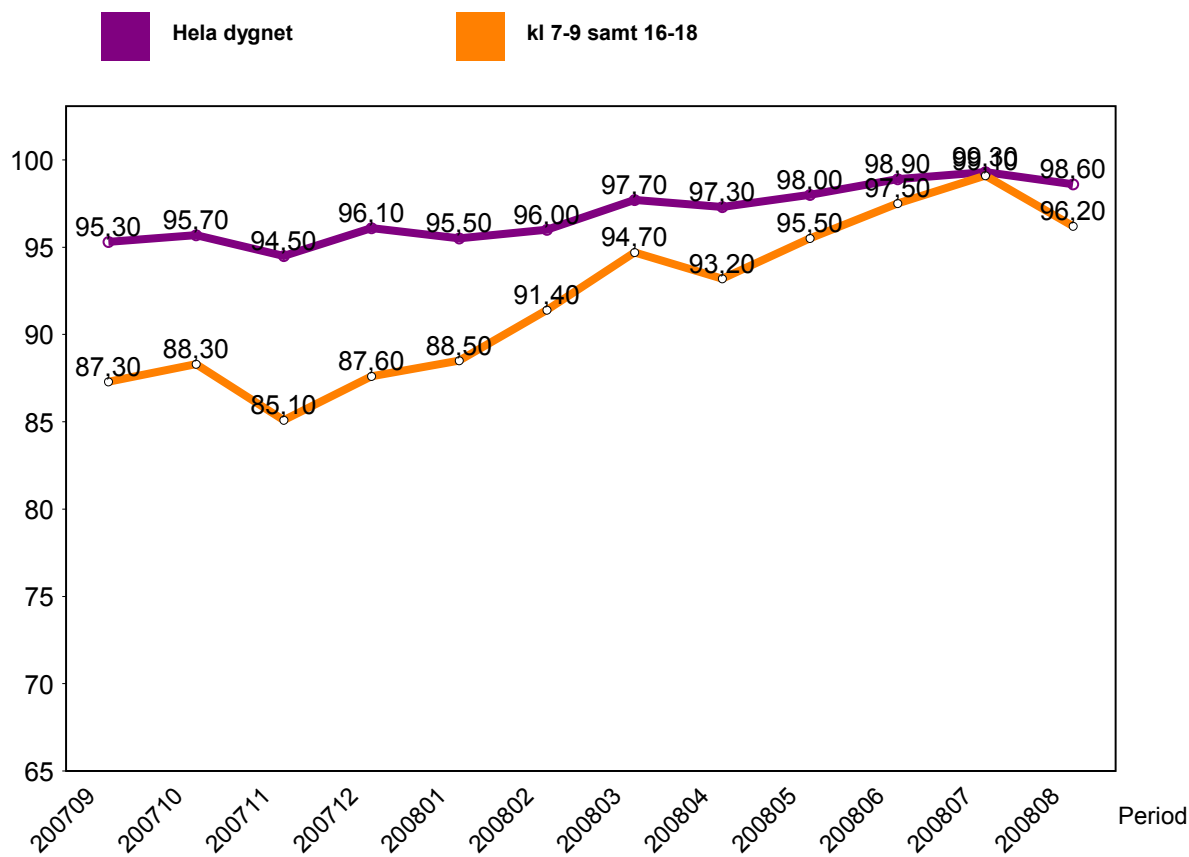
Orsak	jan	feb	mar	apr	maj	jun	jul	aug
Bana/Signal	1	0	2	1	1	3	0	2
Entreprenör	0	1	0	0	0	0	0	0
Underhållsentreprenör	6	1	2	1	3	0	1	1
Yttre omständigheter	3	0	2	1	0	0	0	1
Totalt	9	2	6	3	4	3	1	4

1.6 Antal stopp i trafiken under 2008 jämfört med 2007



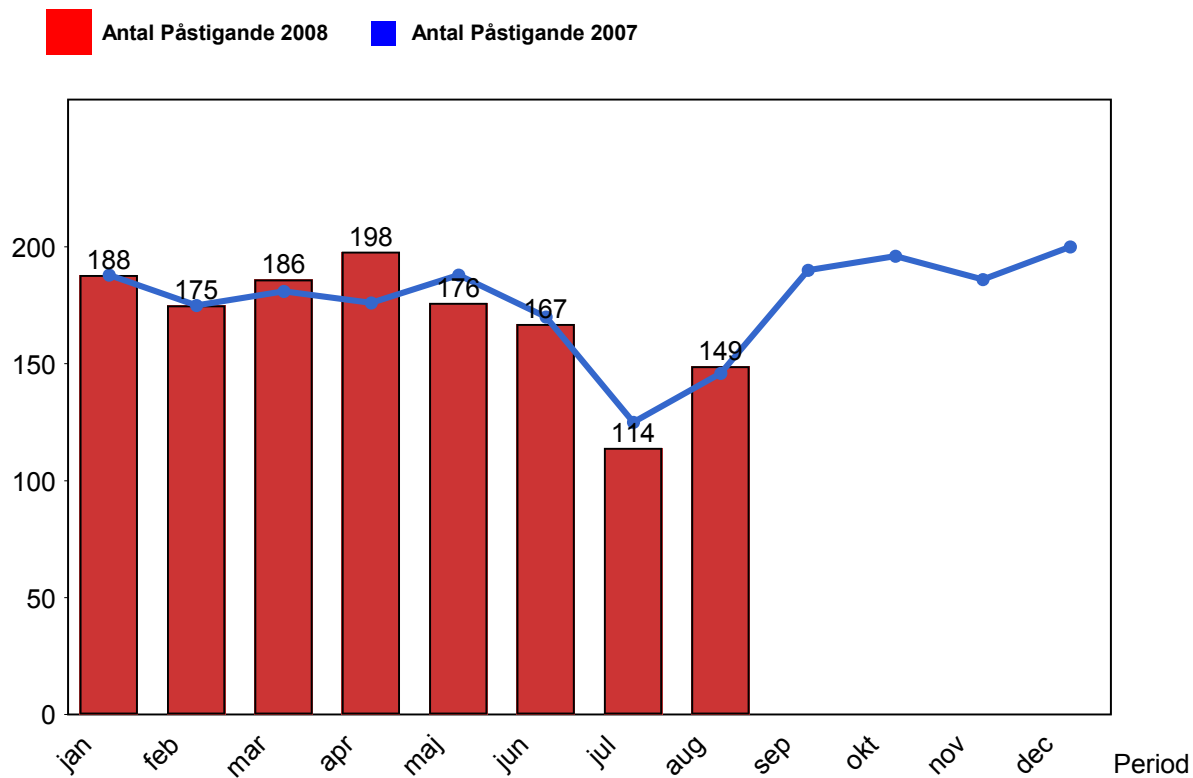
2. Punktlighet

2.1 Punktlighet, avgångar.



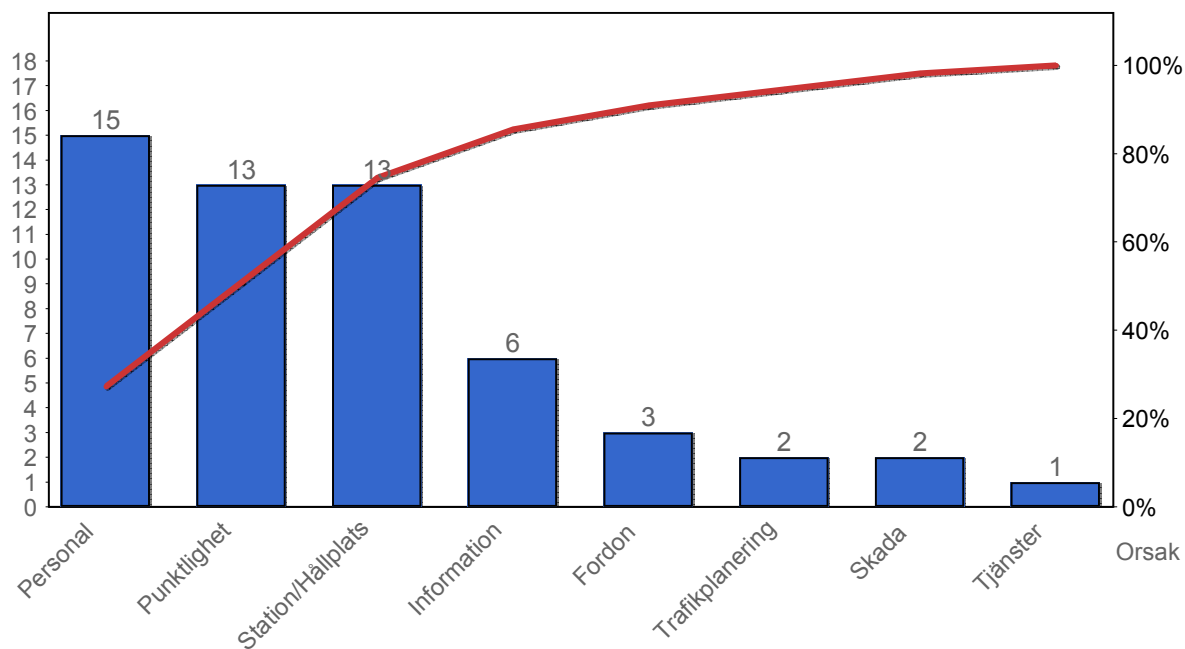
3. Påstigande

3.1 Antal påstigande per dygn



4. Kundsynpunkter

4.1 Kundsynpunkter per kategori



4.2 Antal kundsynpunkter per 1 000 000 påstigande

