

# Månadsrapport Tunnelbanan, avtalsområde: Grön Linje

Veolia

Augusti 2008

SL-Kontrakt

Den här rapporten avser mätningar till och med Augusti 2008.

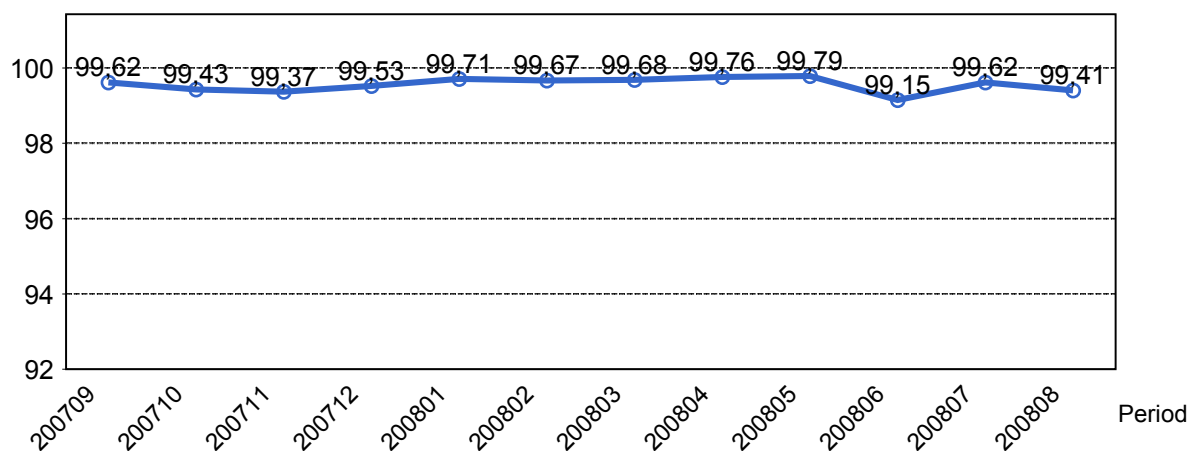
Följande källor används som underlag för rapporten:

- Entreprenörens avvikelserapporter
- ATR-material
- Kundtjänststatistik



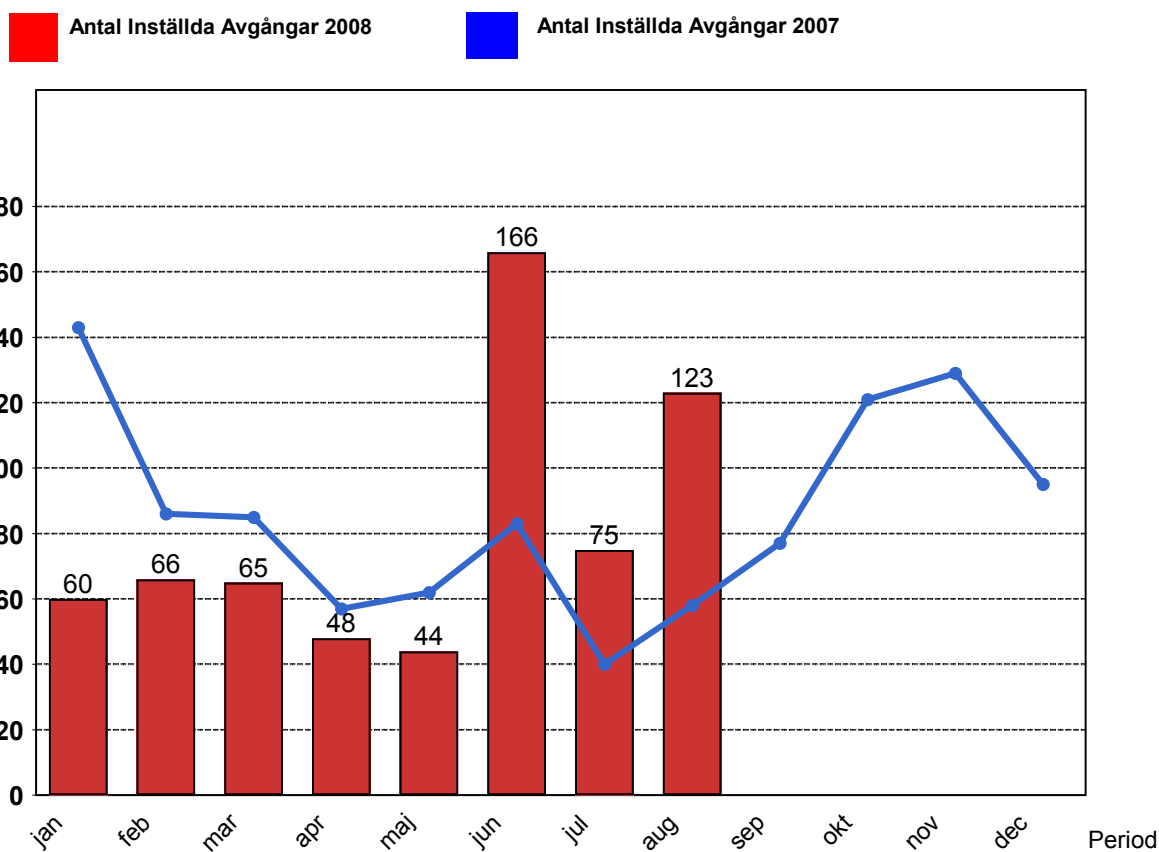
# 1. Utförd och inställd trafik

## 1.1 Andel utförda avgångar i procent.

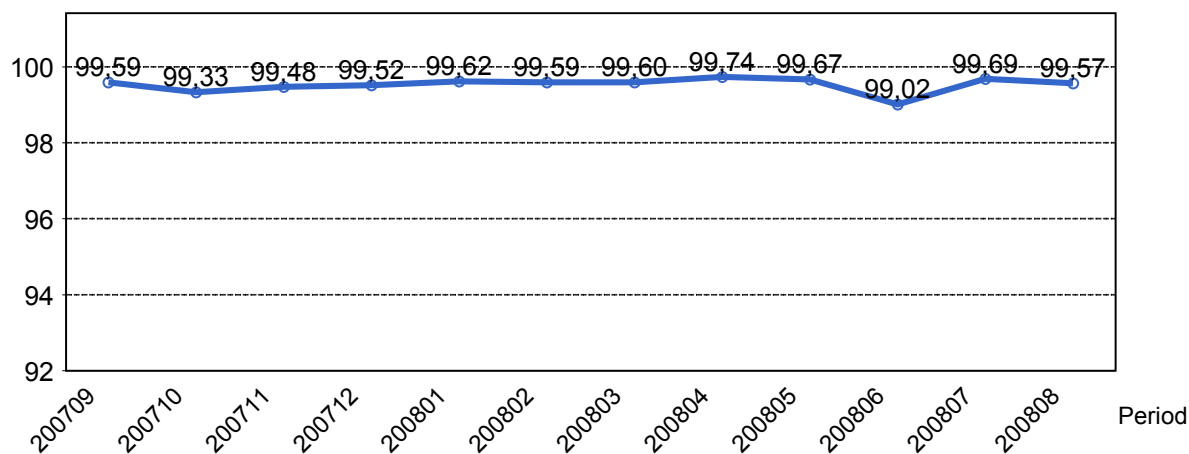


## 1.2 Orsaker till inställda avgångar.

## 1.3 Antal inställda avgångar under 2008 jämfört med 2007



## 1.4 Andel utförda tågtimmar



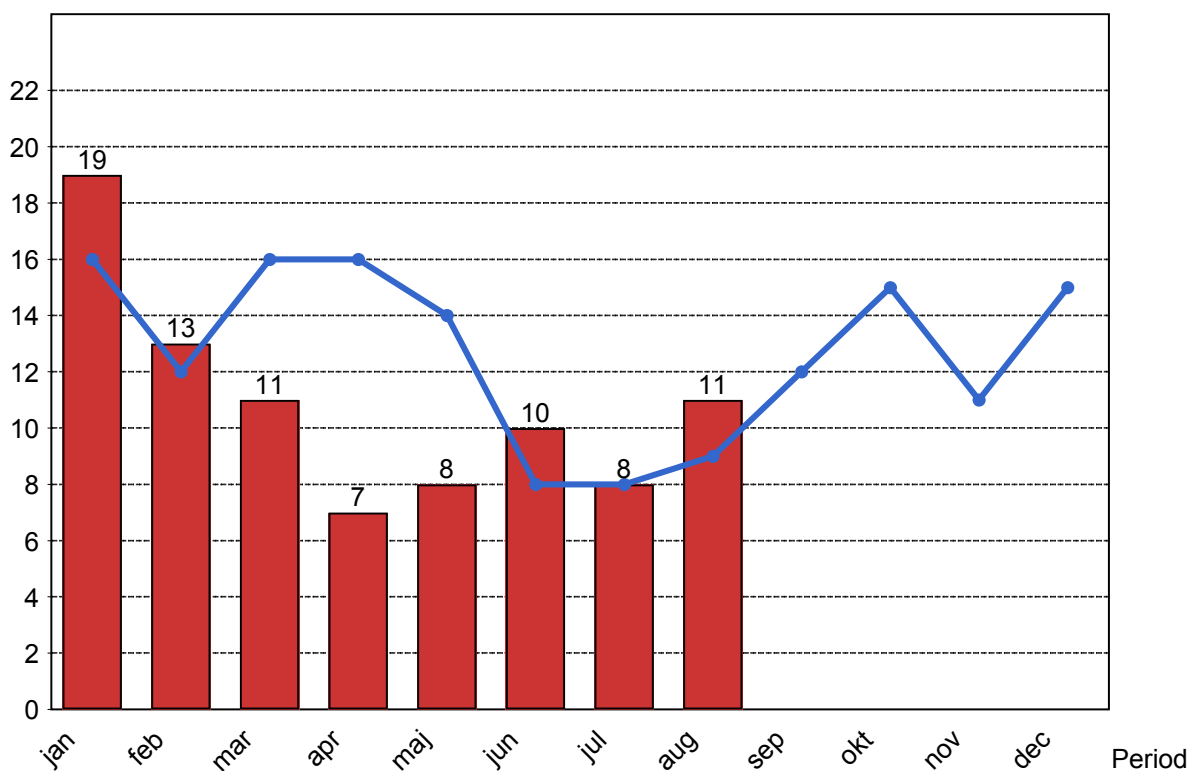
## 1.5 Ansvarsfördelning, stopp i trafiken.

Orsak	jan	feb	mar	apr	maj	jun	jul	aug
Bana/Signal	4	3	1	1	1	2	4	3
Entreprenör	1	2	1	0	0	1	0	1
Underhållsentreprenör	7	2	4	2	3	2	2	4
Yttre omständigheter	8	7	5	4	4	5	2	4
<b>Totalt</b>	<b>19</b>	<b>13</b>	<b>11</b>	<b>7</b>	<b>8</b>	<b>10</b>	<b>8</b>	<b>11</b>

## 1.6 Antal stopp i trafiken under 2008 jämfört med 2007

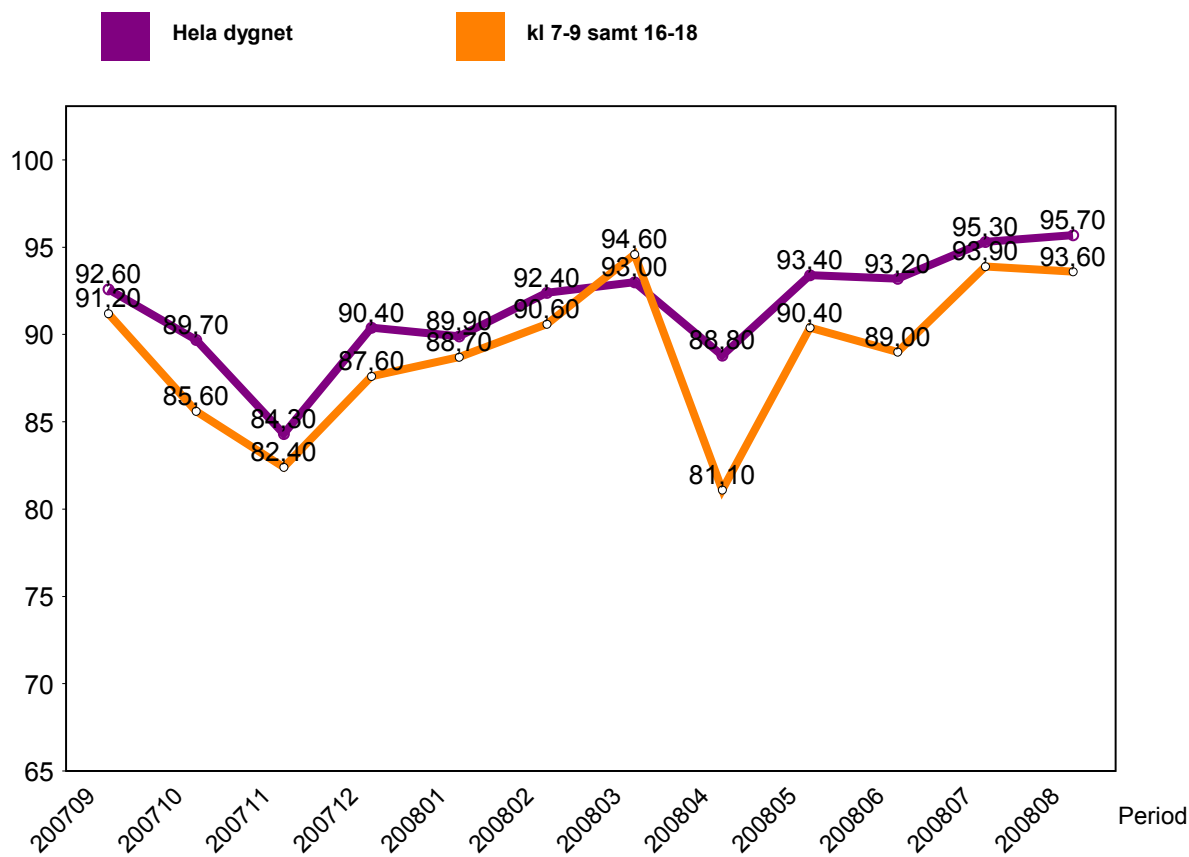
Antal Stopp 2008

Antal Stopp 2007



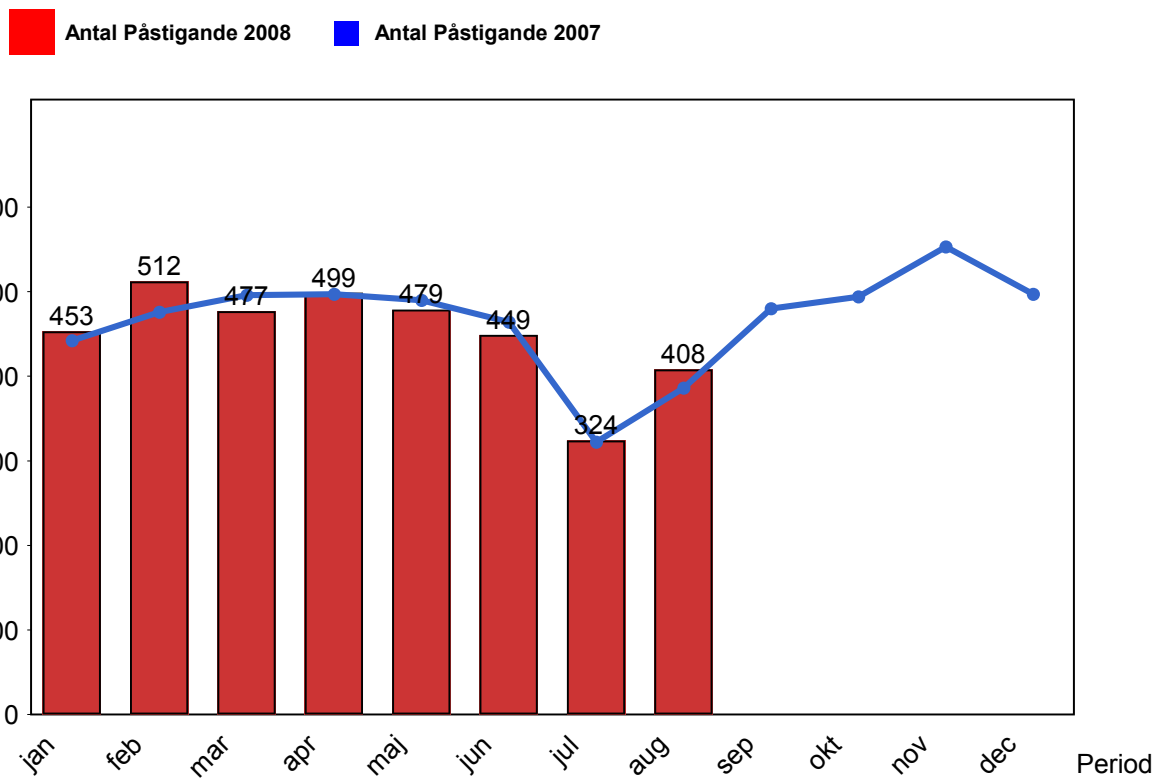
## 2. Punktlighet

### 2.1 Punktlighet, avgångar.



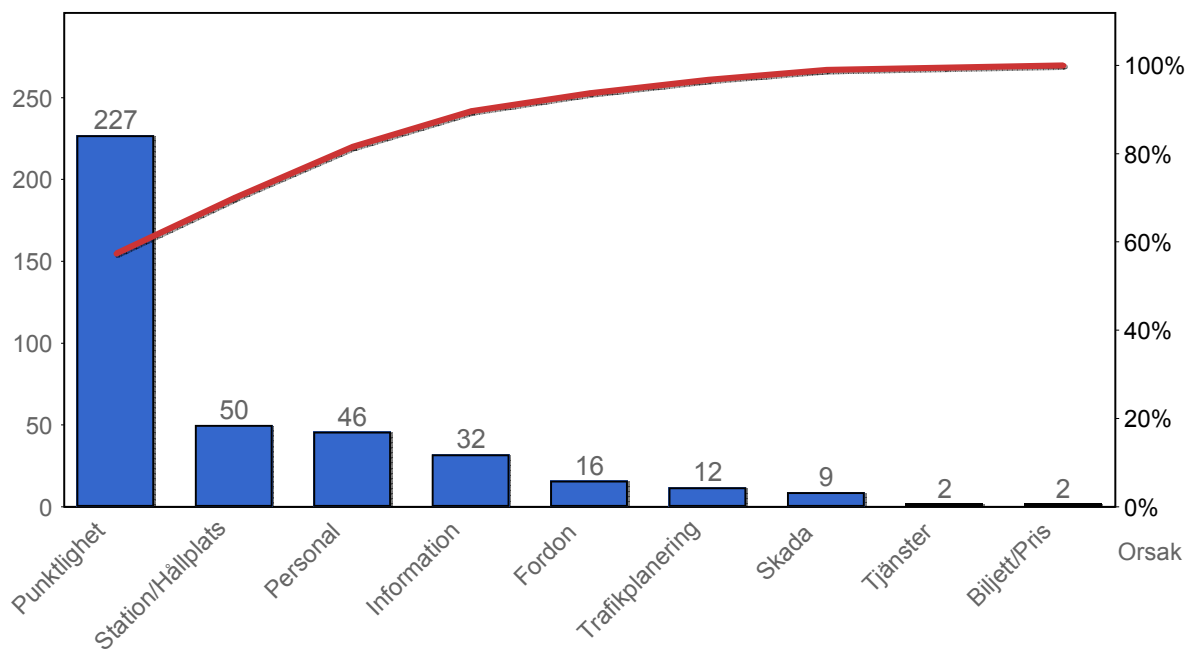
### 3. Påstigande

#### 3.1 Antal påstigande per dygn



## 4. Kundsynpunkter

### 4.1 Kundsynpunkter per kategori



### 4.2 Antal kundsynpunkter per 1 000 000 påstigande

