

Månadsrapport Buss, avtalsområde: Solna/Sundbyberg

Busslink

December 2008

SL-Kontrakt

Den här rapporten avser mätningar till och med December 2008.

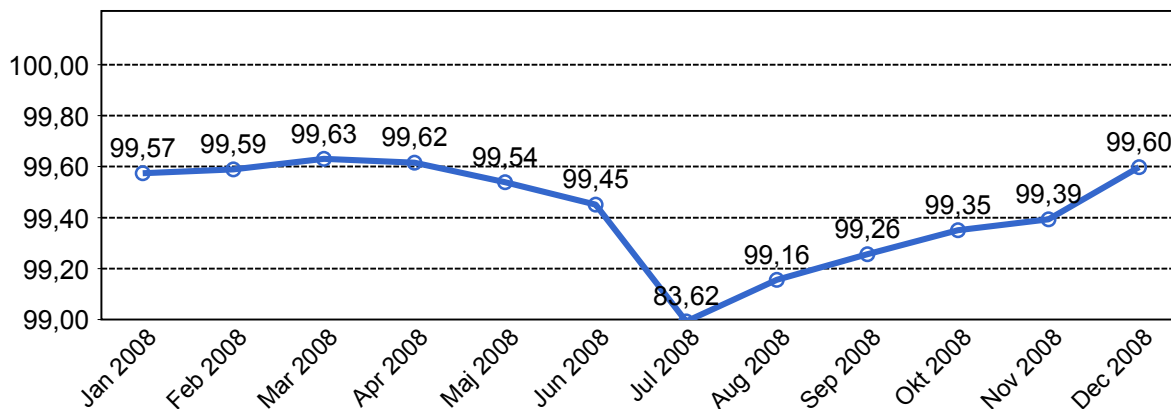
Följande källor används som underlag för rapporten:

- Entreprenörens avvikelserapporter
- ATR-material
- Kundtjänststatistik



1. Utförd och inställd trafik

1.1 Andel utförda avgångar i procent.



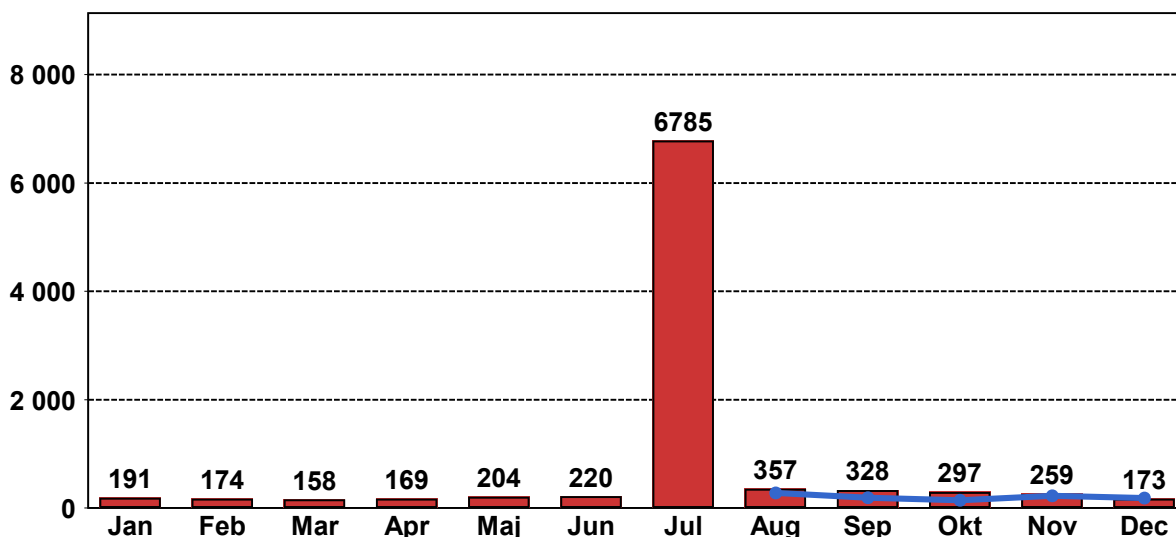
1.2 Orsaker till inställda avgångar.

| Orsak | Jan | Feb | Mar | Apr | Maj | Jun | Jul | Aug | Sep | Okt | Nov | Dec |
|----------------------|------------|------------|------------|------------|------------|------------|-------------|------------|------------|------------|------------|------------|
| 0 | 0 | 0 | 0 | 0 | 0 | 0 | 0 | 0 | 0 | 0 | 0 | 0 |
| Personal | 32 | 28 | 32 | 28 | 31 | 43 | 55 | 78 | 115 | 64 | 61 | 37 |
| Fordon | 140 | 115 | 118 | 120 | 148 | 153 | 79 | 253 | 193 | 212 | 160 | 115 |
| Yttre omständigheter | 19 | 31 | 8 | 21 | 25 | 24 | 6651 | 26 | 20 | 21 | 38 | 21 |
| Totalt | 191 | 174 | 158 | 169 | 204 | 220 | 6785 | 357 | 328 | 297 | 259 | 173 |

1.3 Antal förstärkningsturer.

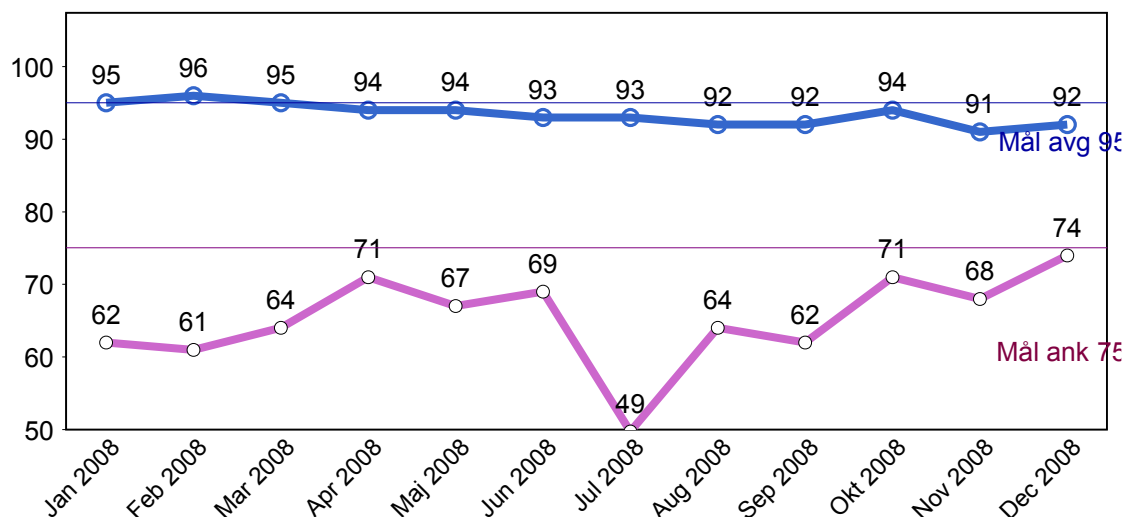
| | Jan | Feb | Mar | Apr | Maj | Jun | Jul | Aug | Sep | Okt | Nov | Dec |
|--------------|-----|-----|-----|-----|-----|-----|-----|-----|-----|-----|-----|-----|
| Förstärkning | 16 | 25 | 10 | 24 | 199 | 25 | 2 | 1 | 17 | 23 | 22 | 121 |

1.4 Antal inställda turer under 2008 jämfört med 2007



2. Punktlighet

2.1 Officiella punktlighetsmätningen på tvåmånadersperioder, from mars 2007 anges månadsvärden



Godkänd avgång:

Bussen avgår från mätställplatsen 0 till 3 minuter efter annonserad tid. Om bussen avgår var femtonde minut eller oftare i högtrafik kan intervallet för godkända avgångar vara 0 till 2 minuter. Mål 95%.

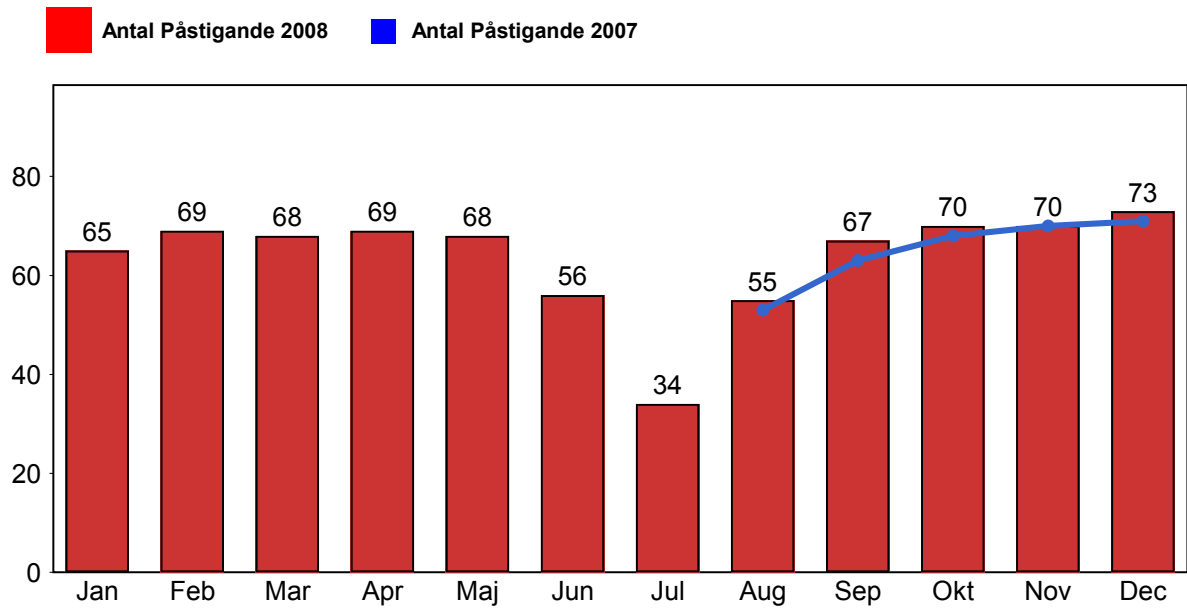
Godkänd ankomst:

Bussen ankommer till mätställplatsen 3 till 0 minuter före annonserad tid. För vissa linjer är intervallet för godkända ankomster 5 till 0 minuter. Mål 75%.

Mätningen baseras på ATR-data från vardagar.

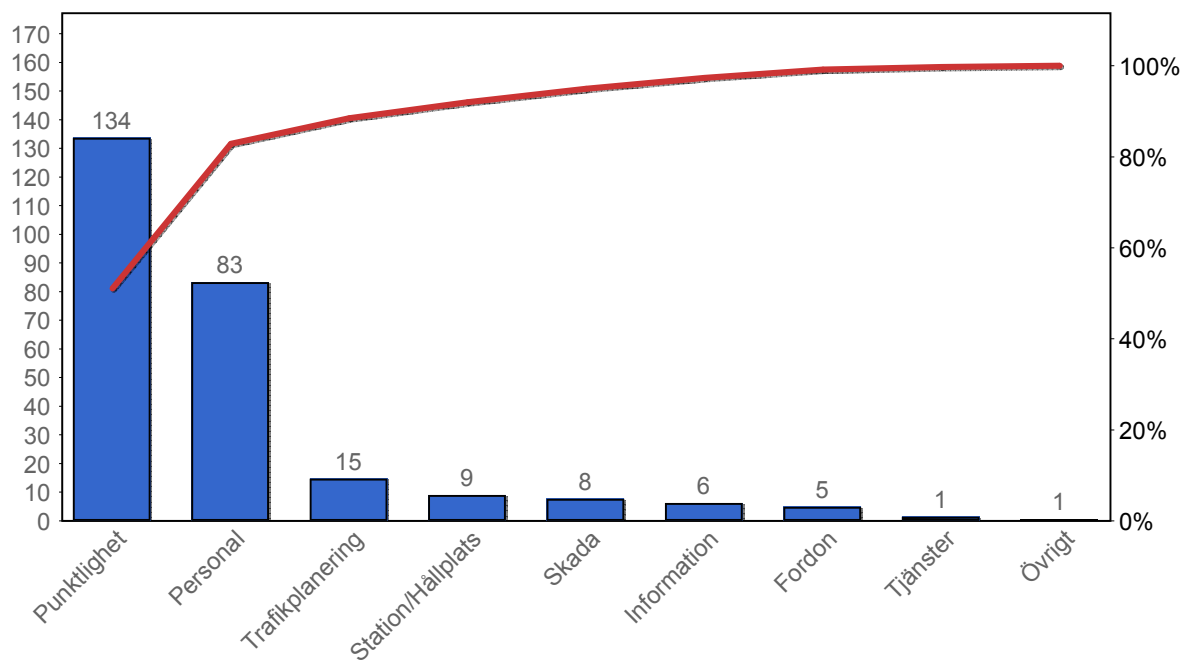
3. Påstigande

3.1 Antal påstigande per dygn



4. Kundensynpunkter

4.1 Kundensynpunkter per kategori



5.2 Antal kundsynpunkter per 1 000 000 påstigande

