

# Månadsrapport för Pendeltågstrafiken

## Stockholmståg

December 2008

SL-Kontrakt

Den här rapporten avser mätningar till och med December 2008.

Följande källor används som underlag för rapporten:

- Entreprenörens avvikelserrapporter
- ATR-material
- Kundtjänststatistik



## 1. Kommentarer

Kommentarer till Stockholmstågs månadsrapport december 2008

Punktligheten för december 87,7 % är något lägre än normalt för årstiden. Tillgängligheten påverkades också av de 210 tåg som var inställda. De flesta störningarna inträffade innan den nya tidtabellen startade den 14 december. Jul- och nyårstrafiken fungerade bra.

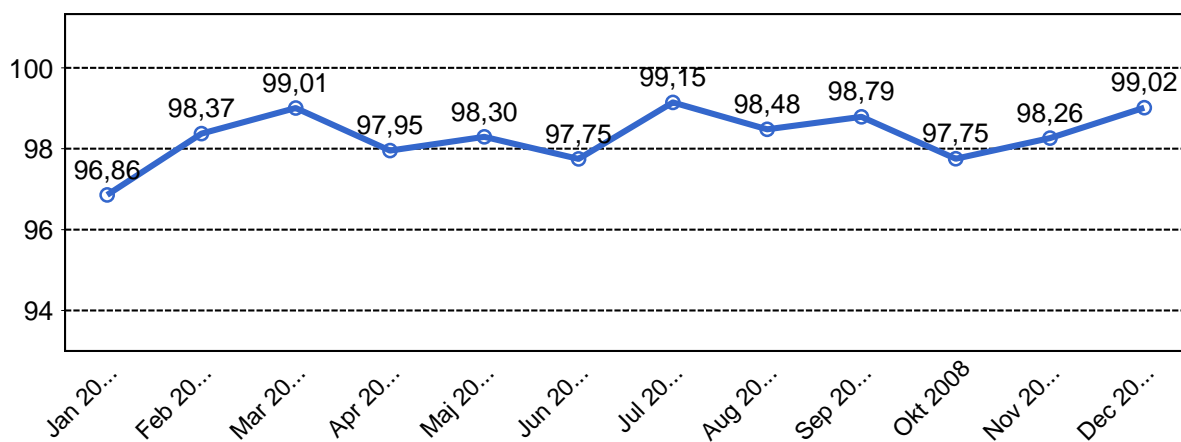
Dåligt spårålag vid Segersång den 1 december orsakade 12 inställda tåg och förseningar. Den 4 december inträffade två större störningar. Ett signalfel vid Segersång orsakade 16 inställda tåg och ett godståg som spårade ur vid Stockholm Central orsakade stora förseningar och fem inställda pendeltåg. På grund av Salem demonstrationerna den 6:e december stoppade polisen tågtrafiken vid Rönninge. 27 tåg ersattes med buss. Mellan den 8:e och 13:e december inträffade flera mindre störningar som orsakade ett trettiotal inställda tåg och förseningar.

Antal X60 fordon i trafik har inte kommit upp i planerat omfattning. Vid ett antal tillfällen har X60 fordon ersatts av X1 fordon p.g.a. alltför många tekniska fel på de nya fordonen.

På helåret 2008 har punktligheten ökat jämfört med 2006 med 6 % och 2007 med nästan 3 % till 87,5%. Antalet inställda tåg har också minskat under 2008 jämfört med året innan. Punktlighet inklusive inställda tåg för år 2008 har ökat till 86,2% från 82,6% för året innan.

## 2. Utförd och inställd trafik

### 2.1 Andel utförda avgångar i procent Pendeltåg



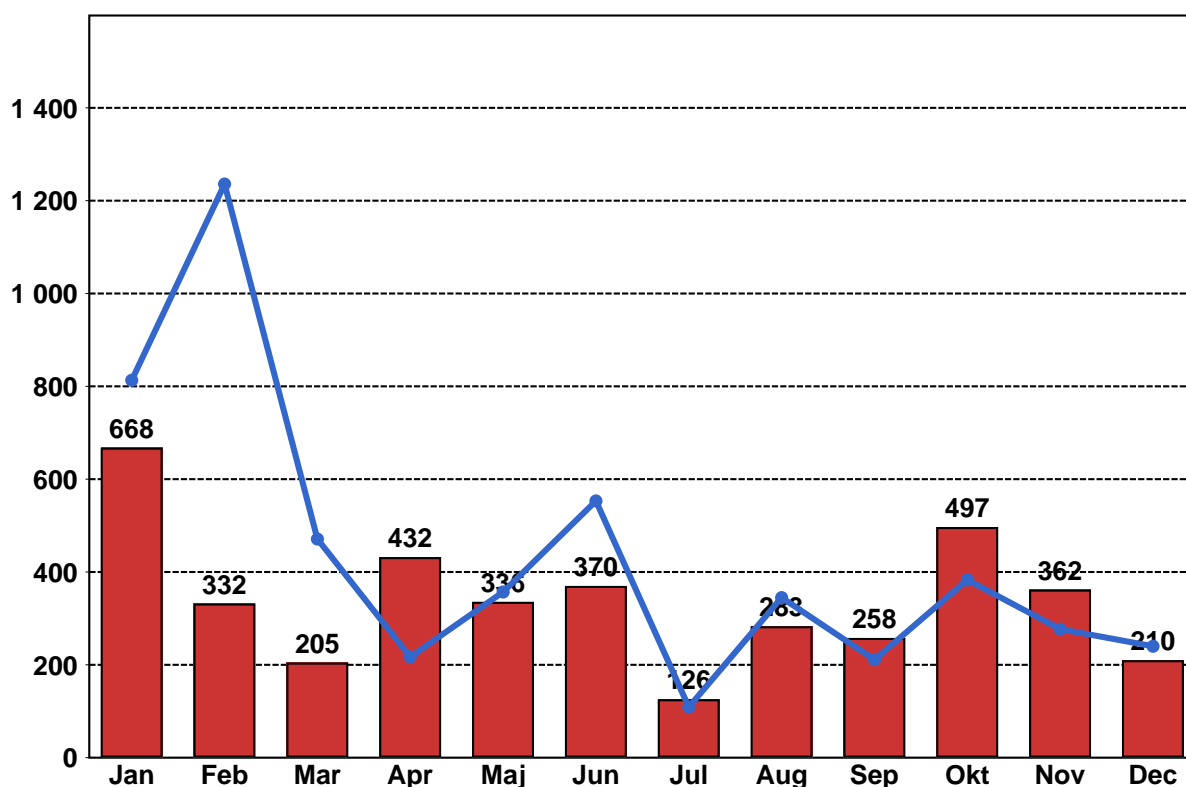
### 2.2 Orsaker till inställda avgångar.

Orsak	Jan	Feb	Mar	Apr	Maj	Jun	Jul	Aug	Sep	Okt	Nov	Dec
0	0	0	0	0	0	0	0	0	0	0	0	0
Banverket	441	171	69	145	104	224	37	150	116	243	136	76
Entreprenör Personal	6	6	7	11	3	2	4	7	5	11	6	7
Yttre omständigheter	89	66	34	168	65	43	25	23	34	132	44	60
Entreprenör Fordon	77	60	63	58	64	38	11	40	33	62	80	39
SL	55	29	32	50	100	63	49	63	70	49	96	28
0	0	0	0	0	0	0	0	0	0	0	0	0

### 1.3 Antal inställda avgångar under 2008 jämfört med 2007

■ Antal Inställda Avgångar 2008

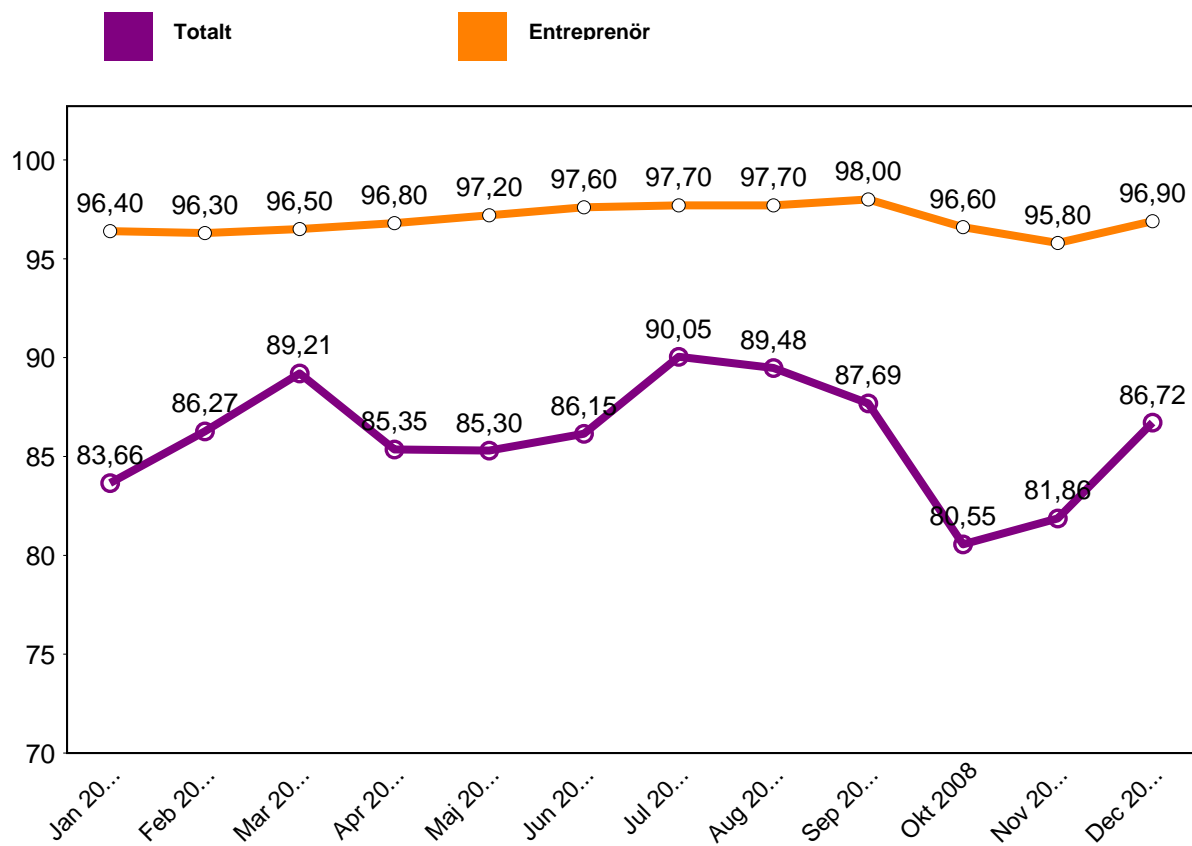
■ Antal Inställda Avgångar 2007





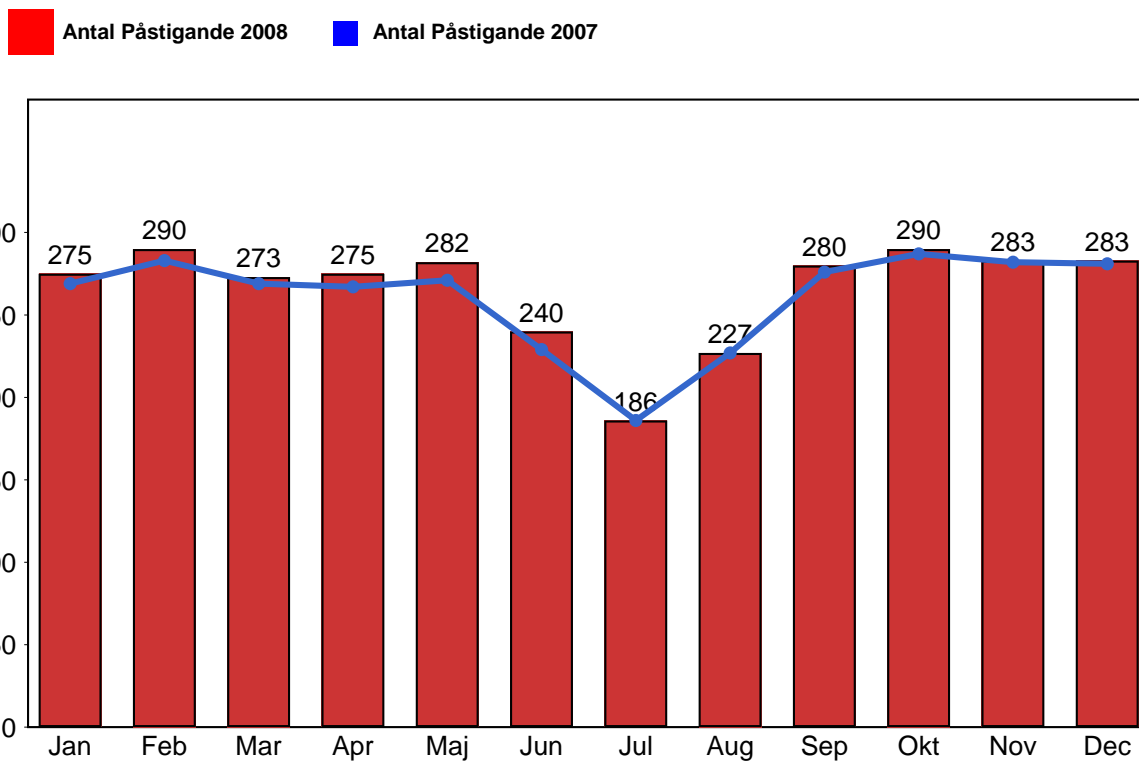
## 2. Punktlighet

### 2.1 Punktlighet, avgångar.

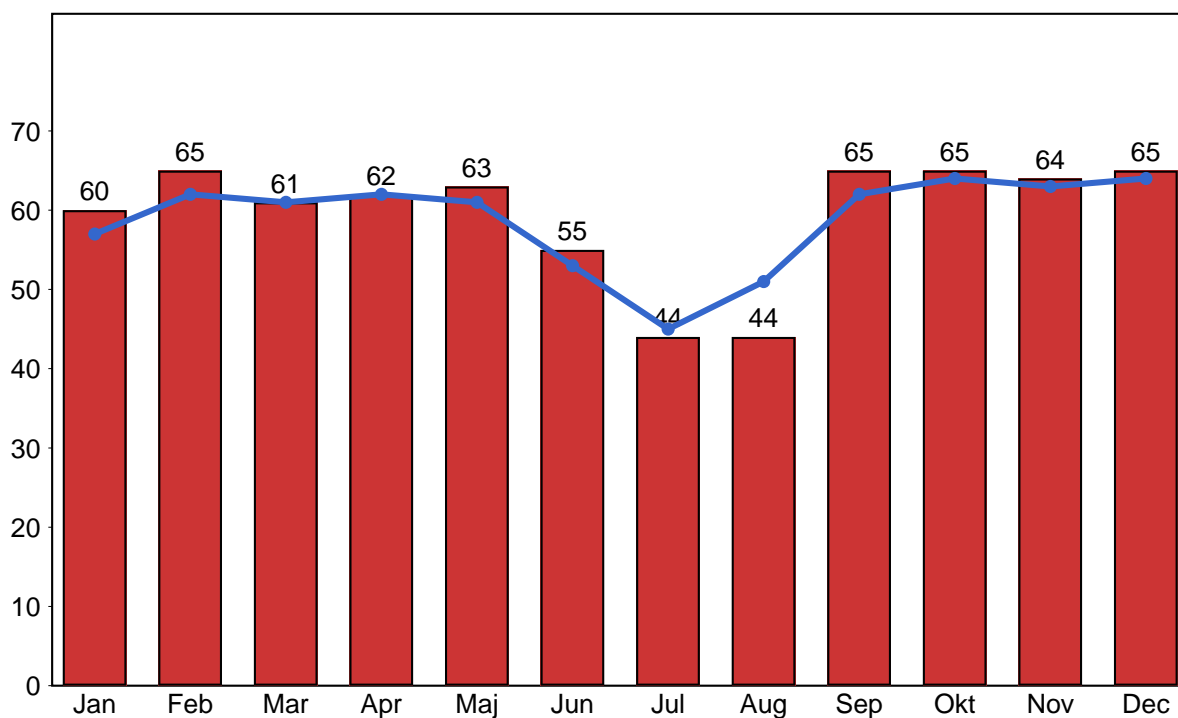


### 3. Påstigande

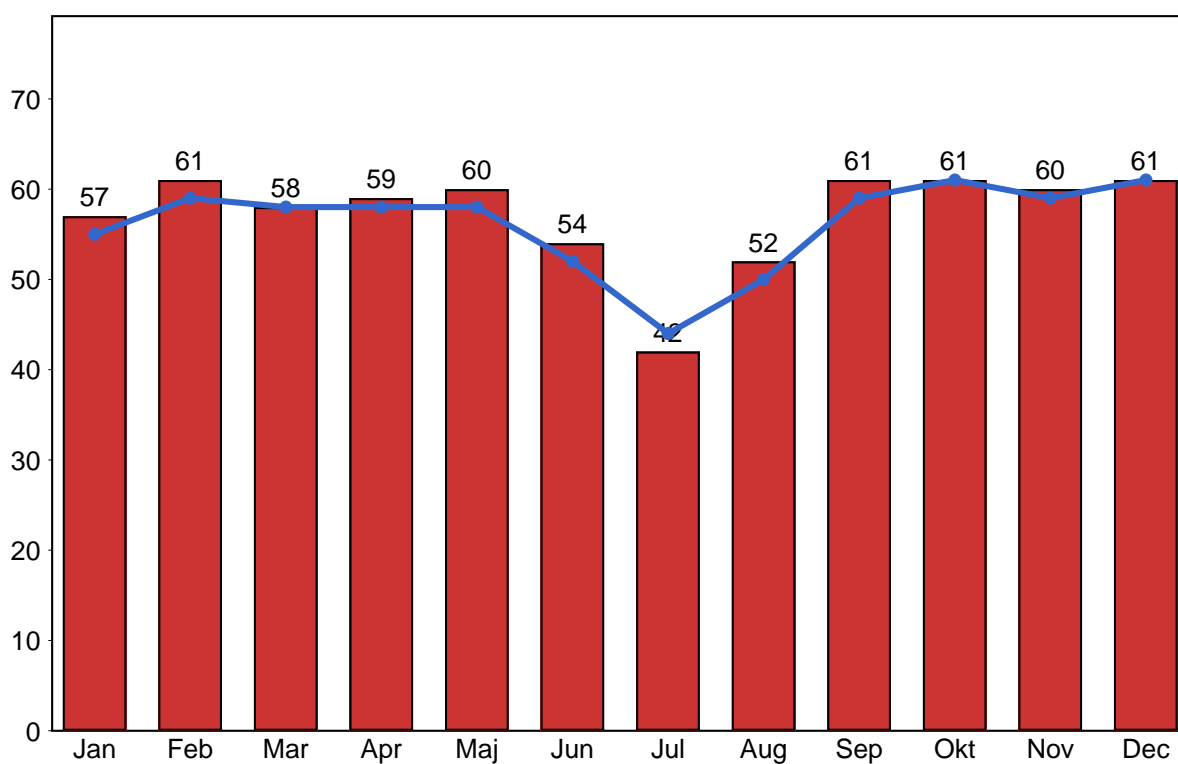
#### 3.1 Antal påstigande per dygn



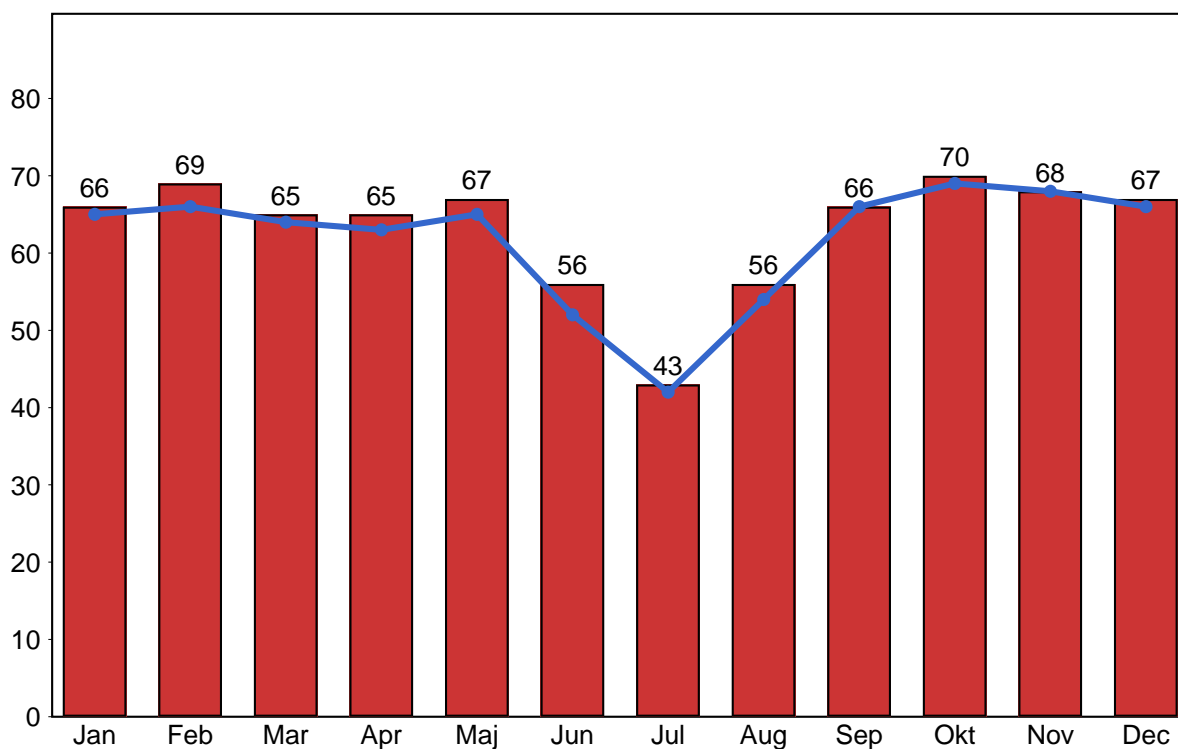
### 3.2 Antal påstigande per dygn - Bålsta



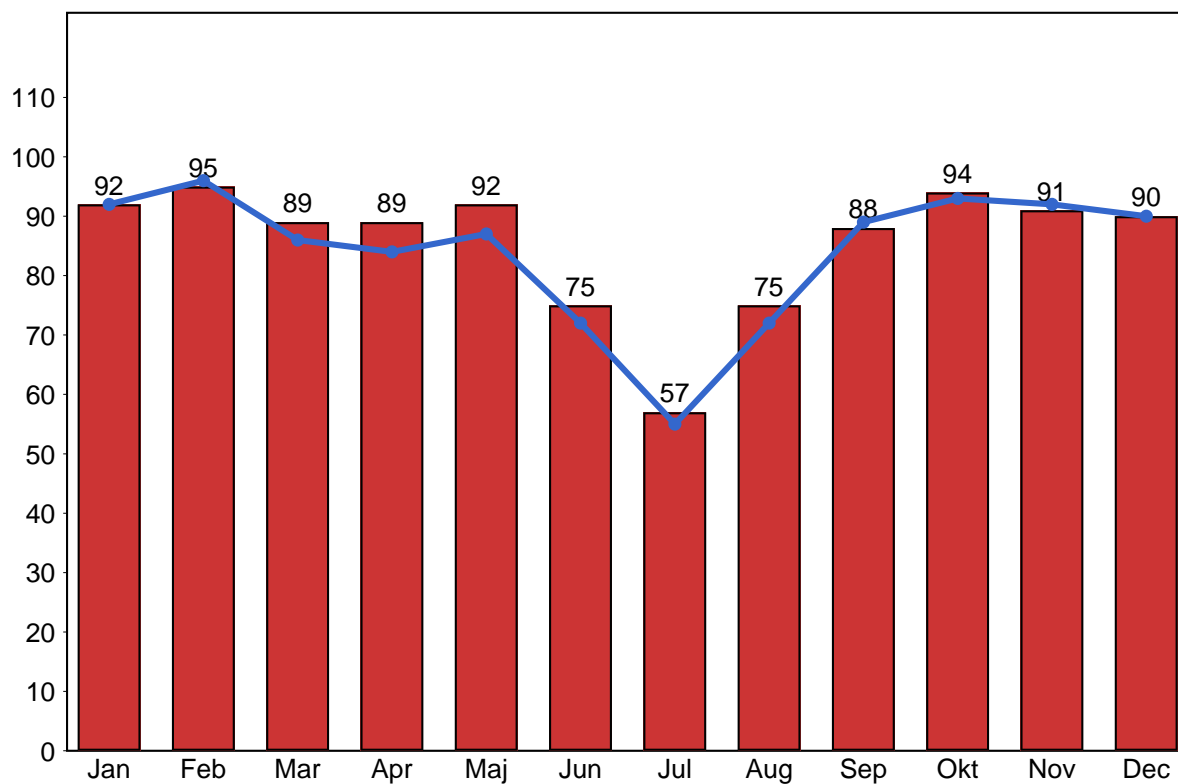
### 3.3 Antal påstigande per dygn - Västerhaninge (inkl Nynäshamn)



### 3.4 Antal påstigande per dygn - Märsta



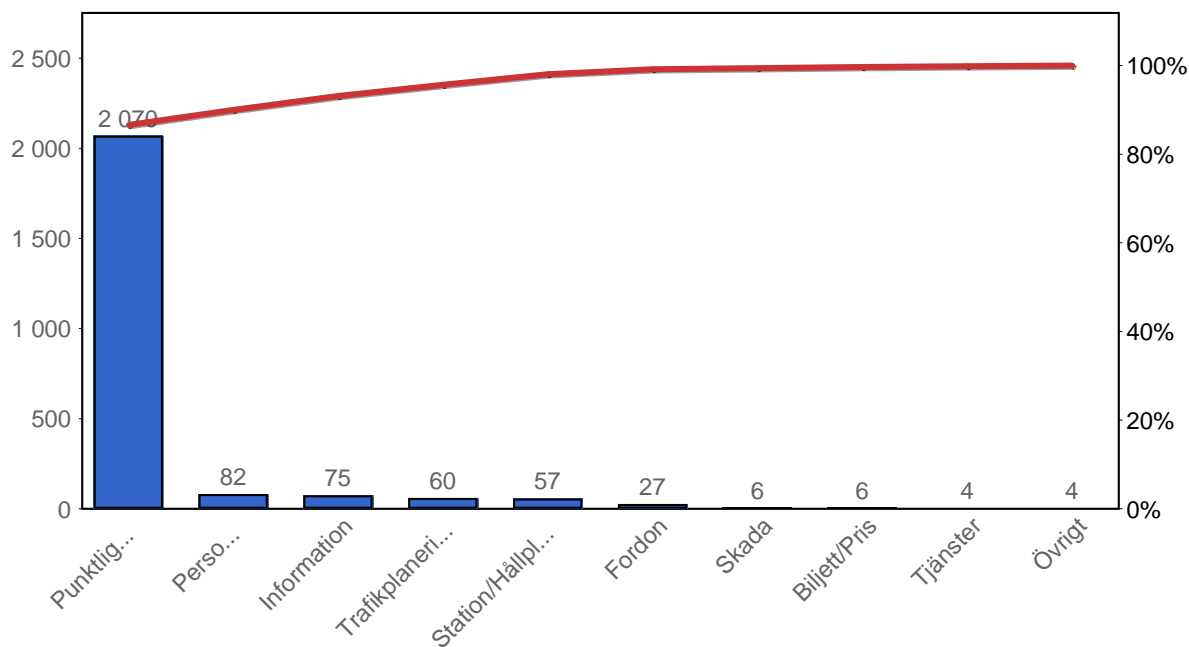
### 3.5 Antal påstigande per dygn - Södertälje (inkl Gnesta)



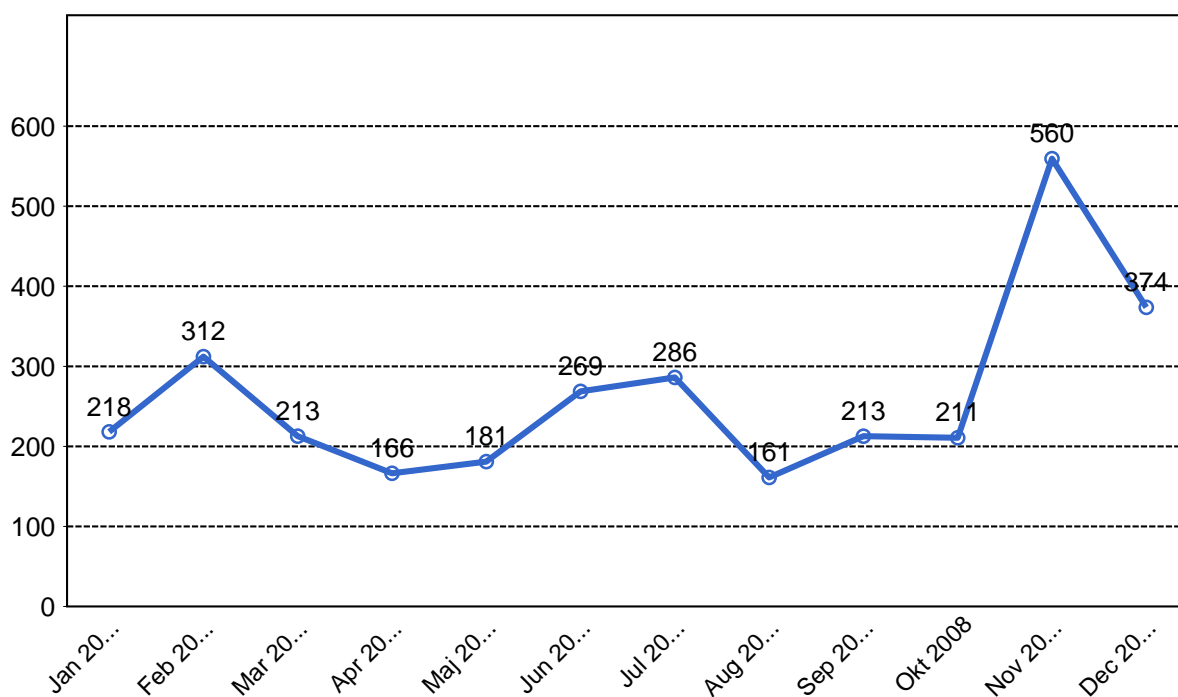


## 4. Kundensynpunkter

### 4.1 Kundensynpunkter per kategori



### 5.2 Antal kundsynpunkter per 1 000 000 påstigande



## 6. Resegaranti

### 6.1 Utbetalt belopp per måned

