

Månadsrapport Buss, avtalsområde:

Norrort

Bussslink

Juli 2008

SL-Kontrakt

Den här rapporten avser mätningar till och med Juli 2008.

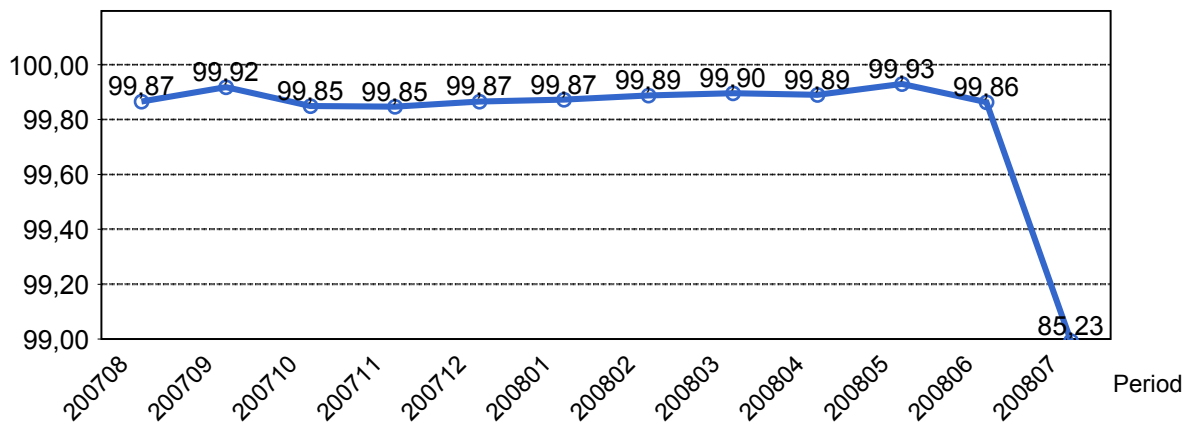
Följande källor används som underlag för rapporten:

- Entreprenörens avvikelserapporter
- ATR-material
- Kundtjänststatistik



# 1. Utförd och inställd trafik

## 1.1 Andel utförda avgångar i procent.



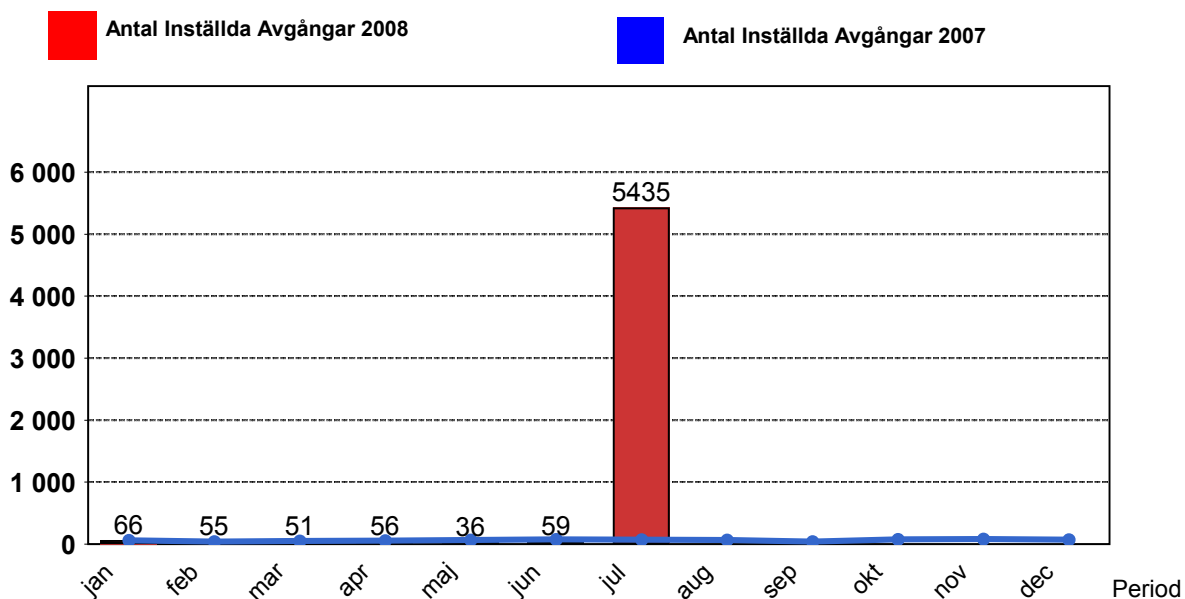
## 1.2 Orsaker till inställda avgångar.

Orsak	jan	feb	mar	apr	maj	jun	jul
Fordon	28	25	22	28	21	31	18
Personal	31	22	13	24	10	27	10
Yttre omständigheter	7	8	16	4	5	1	5407
Totalt	66	55	51	56	36	59	5435

## 1.3 Antal förstärkningsturer.

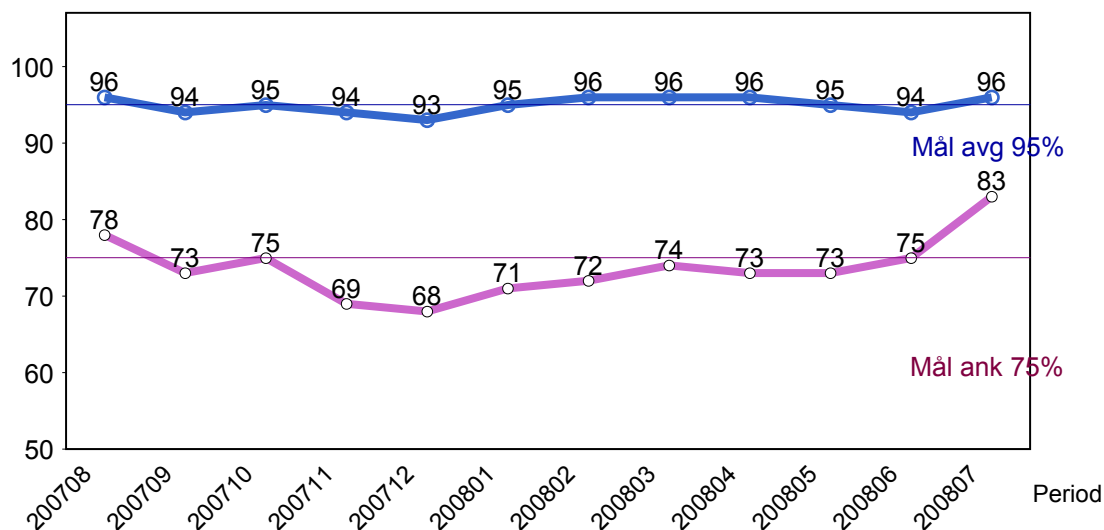
Orsak	jan	feb	mar	apr	maj	jun
Förstärkning	97	128	99	128	193	151

## 1.4 Antal inställda turer under 2008 jämfört med 2007



## 2. Punktlighet

### 2.1 Officiella punktlighetsmätningen på tvåmånadersperioder, from mars 2007 anges månadsvärden



#### Godkänd avgång:

Bussen avgår från mätthållplatsen 0 till 3 minuter efter annonserad tid. Om bussen avgår var femtonde minut eller oftare i högrafik kan intervallet för godkända avgångar vara 0 till 2 minuter. Mål 95%.

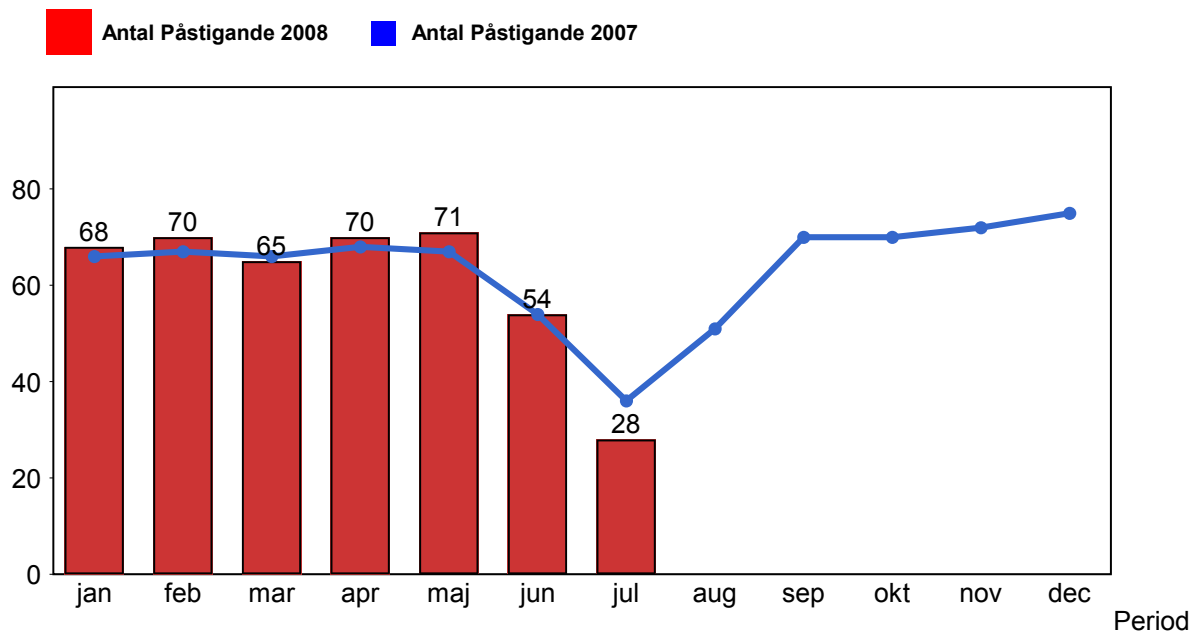
#### Godkänd ankomst:

Bussen ankommer till mätthållplatsen 3 till 0 minuter före annonserad tid. För vissa linjer är intervallet för godkända ankomster 5 till 0 minuter. Mål 75%.

Mätningen baseras på ATR-data från vardagar.

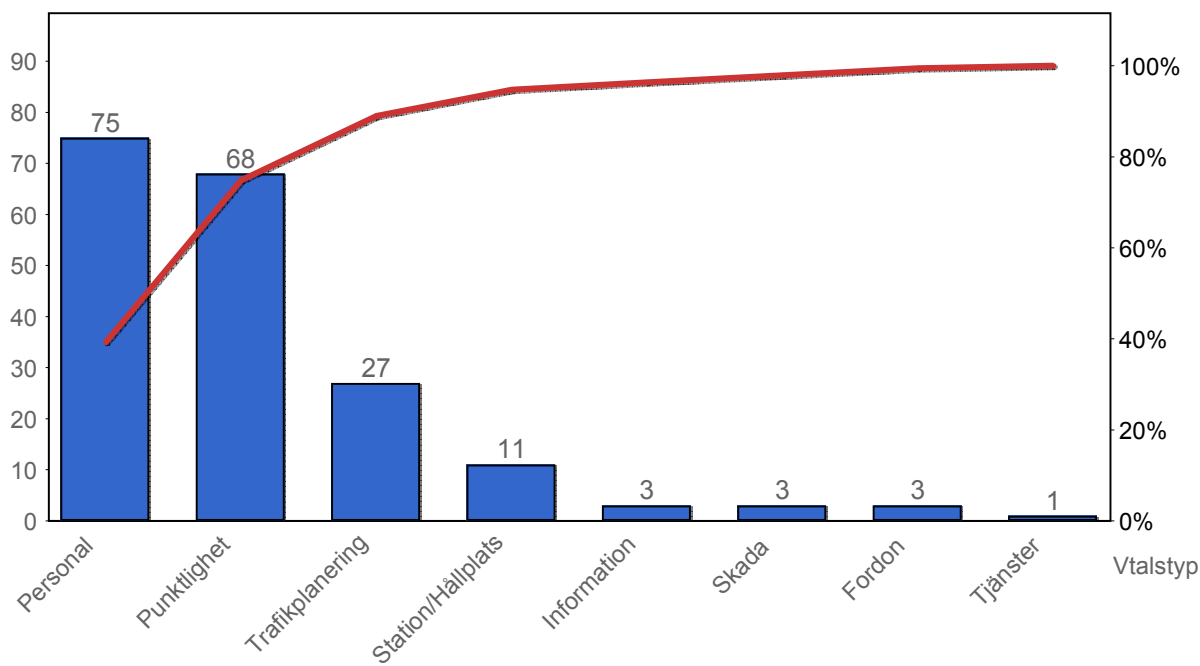
### 3. Påstigande

#### 3.1 Antal påstigande per dygn



## 4. Kundensynpunkter

### 4.1 Kundensynpunkter per kategori



### 4.2 Antal kundsynpunkter per 1 000 000 påstigande

