

Månadsrapport Lokaltåg:

Veolia

Sammanfattning av
alla avtalsområden

Juli 2008

SL-Kontrakt

Den här rapporten avser mätningar till och med Juli 2008.

Följande källor används som underlag för rapporten:

- Entreprenörens avvikelserapporter
- ATR-material
- Kundtjänststatistik



1. Kommentarer

Saltsjöbanan, Lidingöbanan och Tvärbanan påverkades negativt till följd av den ökade belastningen som uppstod på grund av busstrejken i början av månaden. Det resulterade i en del förseningar och trafikregleringar vilket i sin tur bidrog till att punktligheten försämrades.

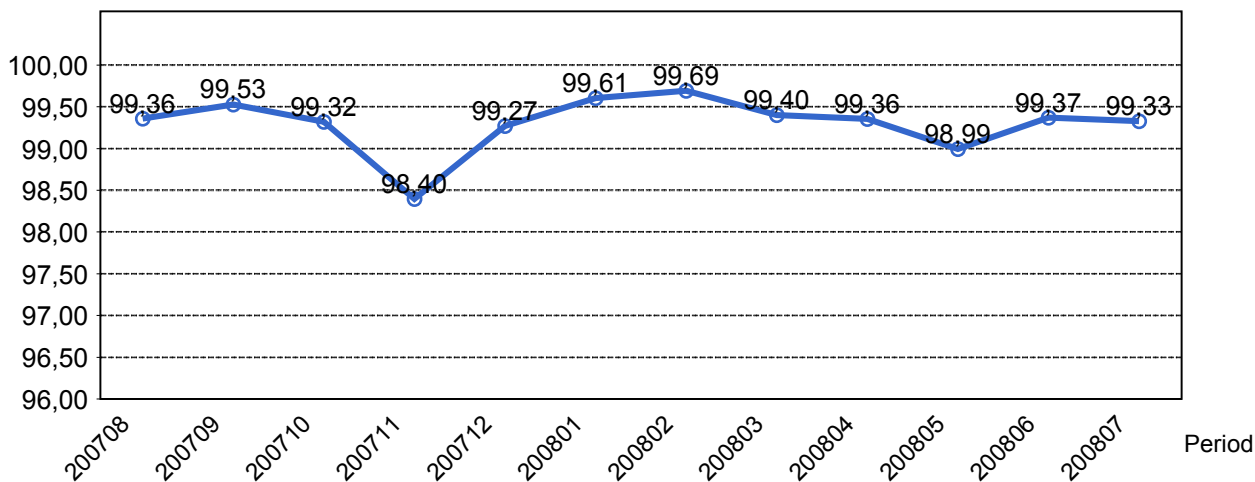
Saltsjöbanan: Förutom busstrejken inträffade två händelser som bidrog till indragen trafik i större utsträckning. Ett framförhopp och en stor vattenläcka i Nacka.

Lidingöbanan: Förutom busstrejken orsakade vagnrelaterade fel flestinställda avgångar.

Tvär- & Nockebybanan: Förutom busstrejken inträffade några akuta vagnfel samt några yttre händelser.

2. Utförd och inställd trafik

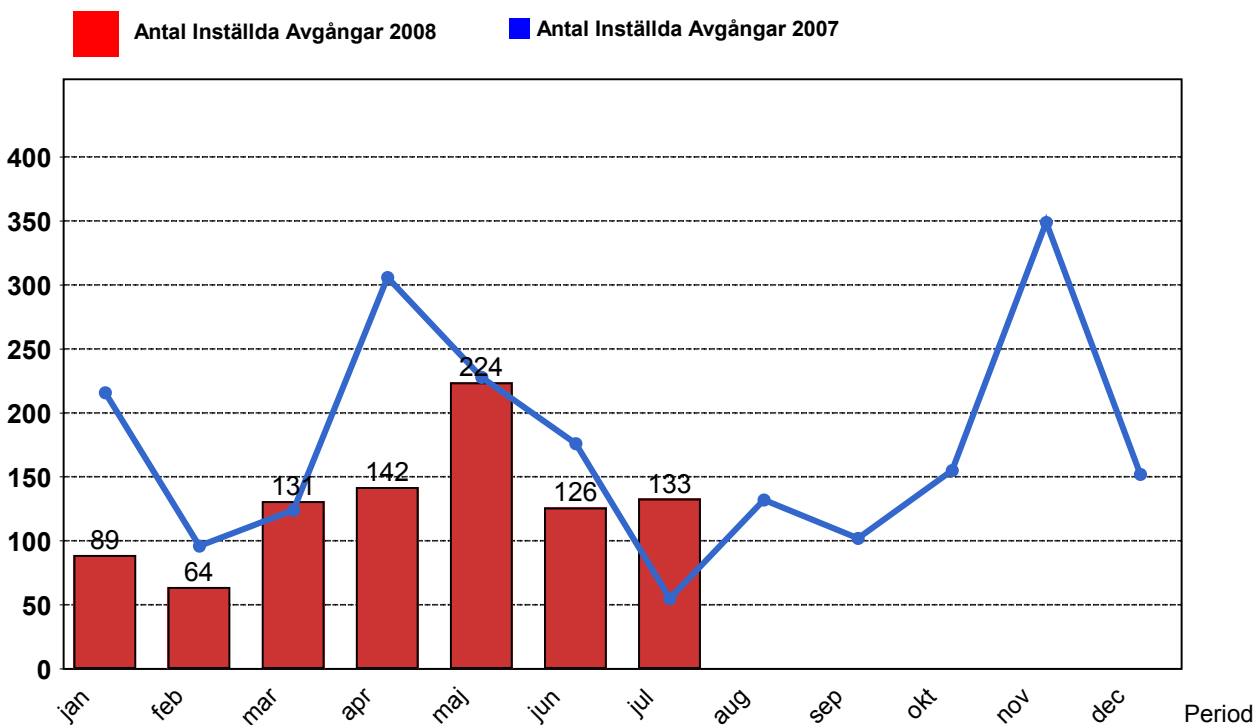
2.1 Andel utförda avgångar i procent...



2.2 Orsaker till inställda avgångar.

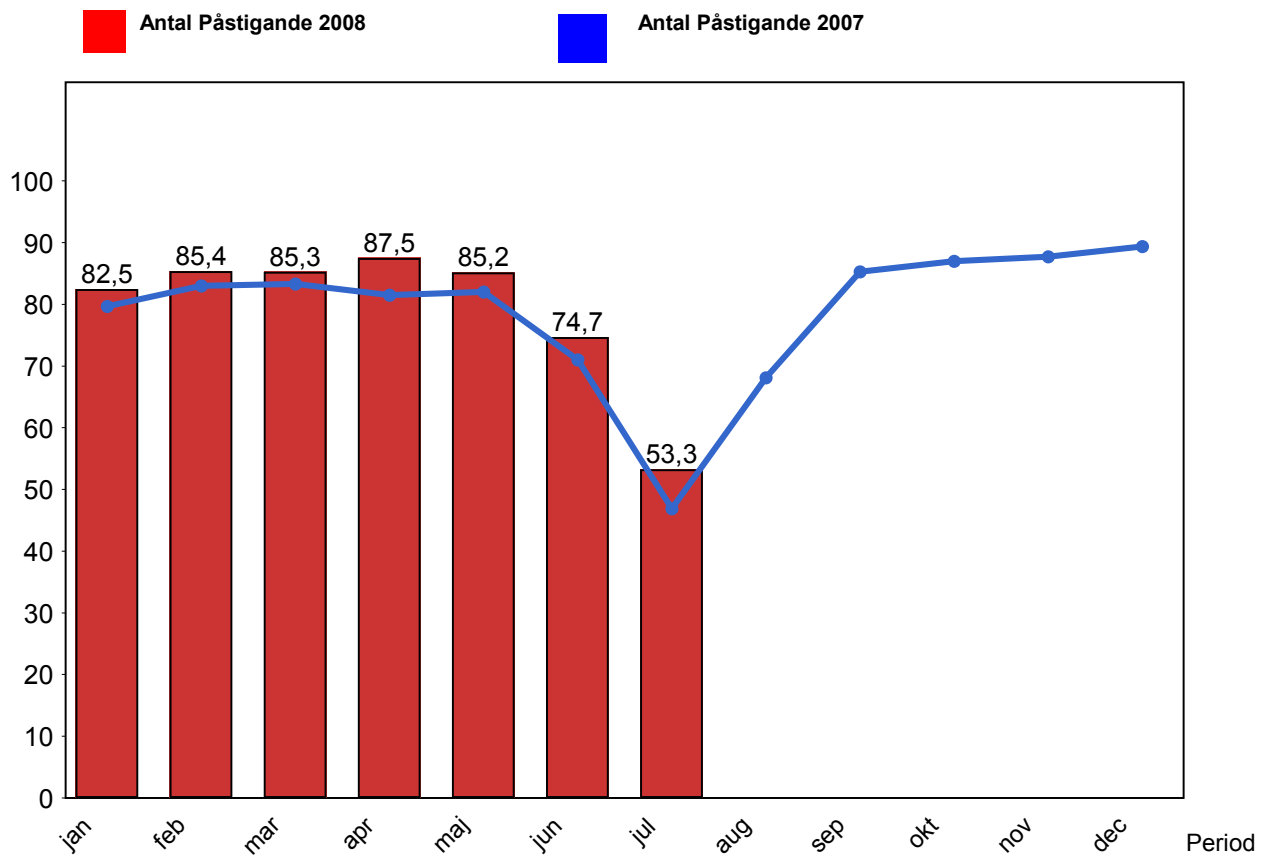
Orsak	jan	feb	mar	apr	maj	jun	jul
Entreprenör	3	5	5	14	35	16	43
SL Bana/Signal	8	24	22	48	86	46	7
SL Fordon	0	2	0	2	4	0	0
Underhållsentreprenör	65	29	26	41	70	43	25
Yttre omständigheter	13	4	78	37	29	21	58

2.3 Antal inställda avgångar under 2008 jämfört med 2007



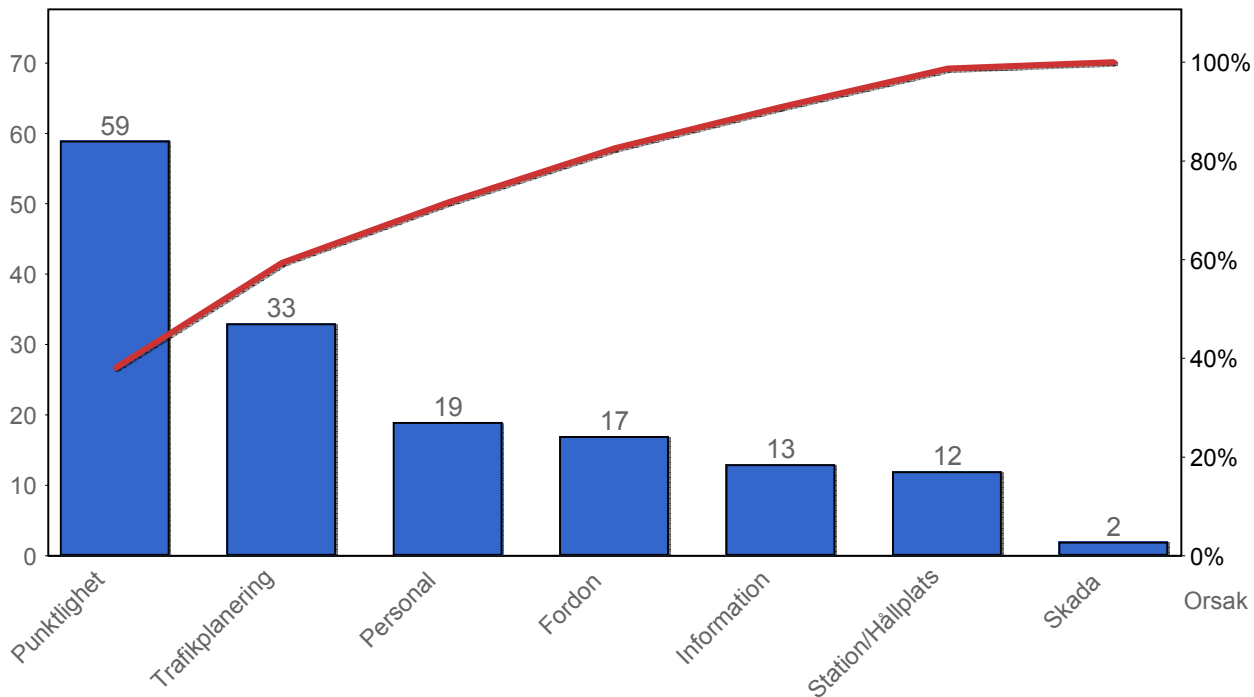
3. Påstigande

3.1 Antal påstigande per dygn

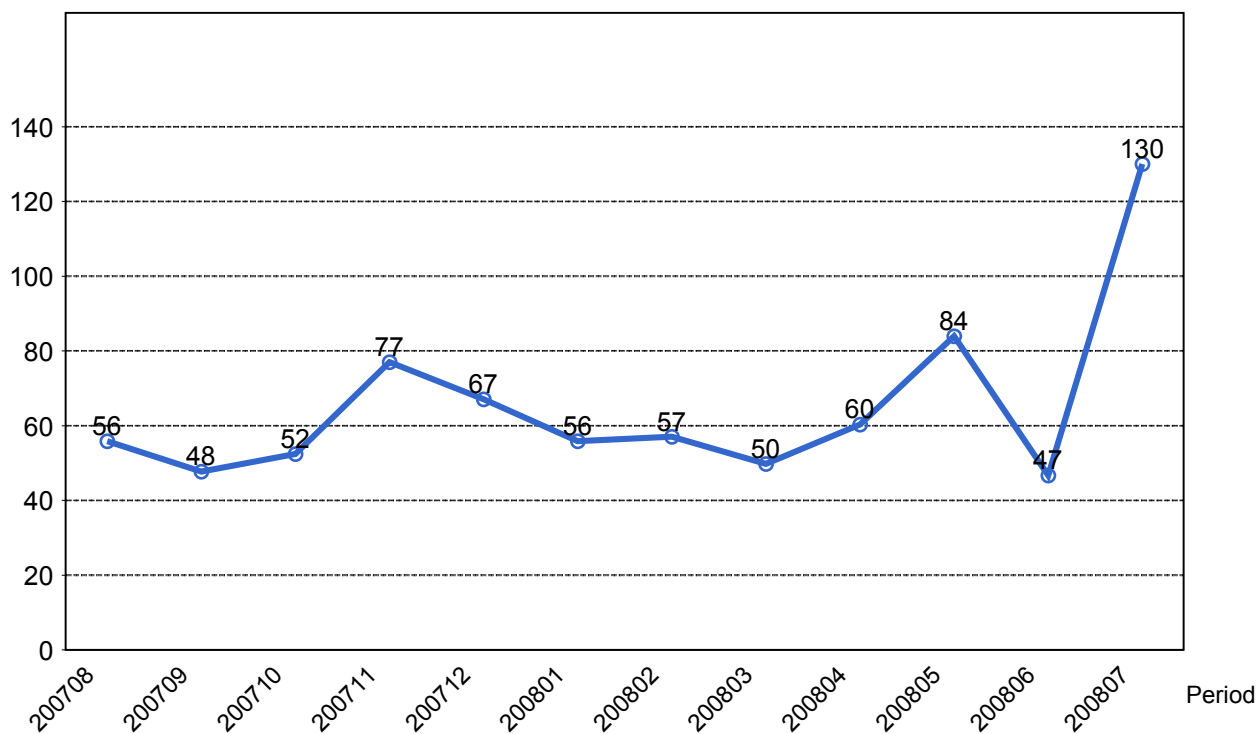


4. Kundensynpunkter

4.1 Kundensynpunkter per kategori



4.2 Antal kundsynpunkter per 1 000 000 påstigande



5. Resegaranti

5.1 Utbetalt belopp per måned

