

# Månadsrapport för Roslagsbanan

## Roslagståg

Juli 2008

SL-Kontrakt

Den här rapporten avser mätningar till och med Juli 2008.

Följande källor används som underlag för rapporten:

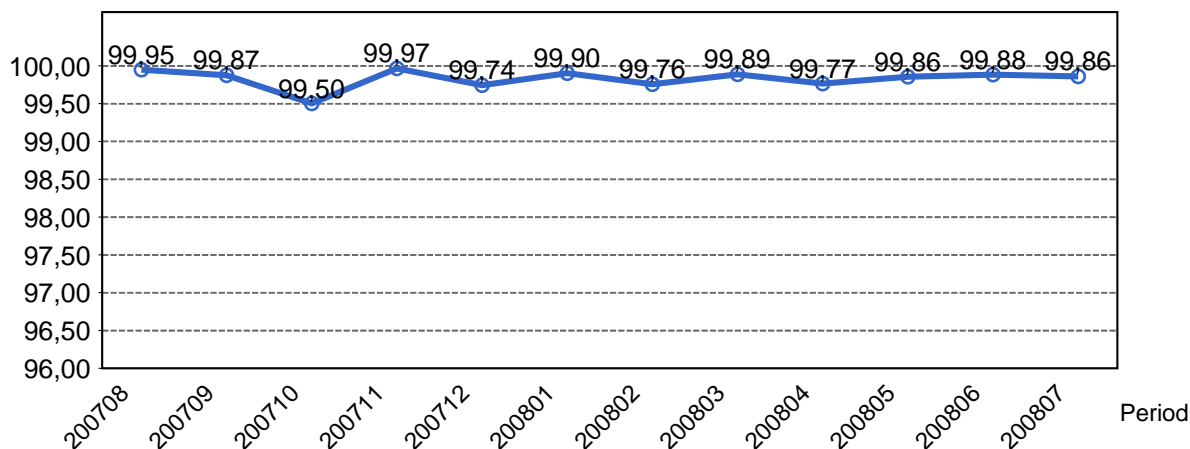
- Entreprenörens avvikelserapporter
- ATR-material
- Kundtjänststatistik



## 1. Kommentarer

## 2. Utförd och inställd trafik

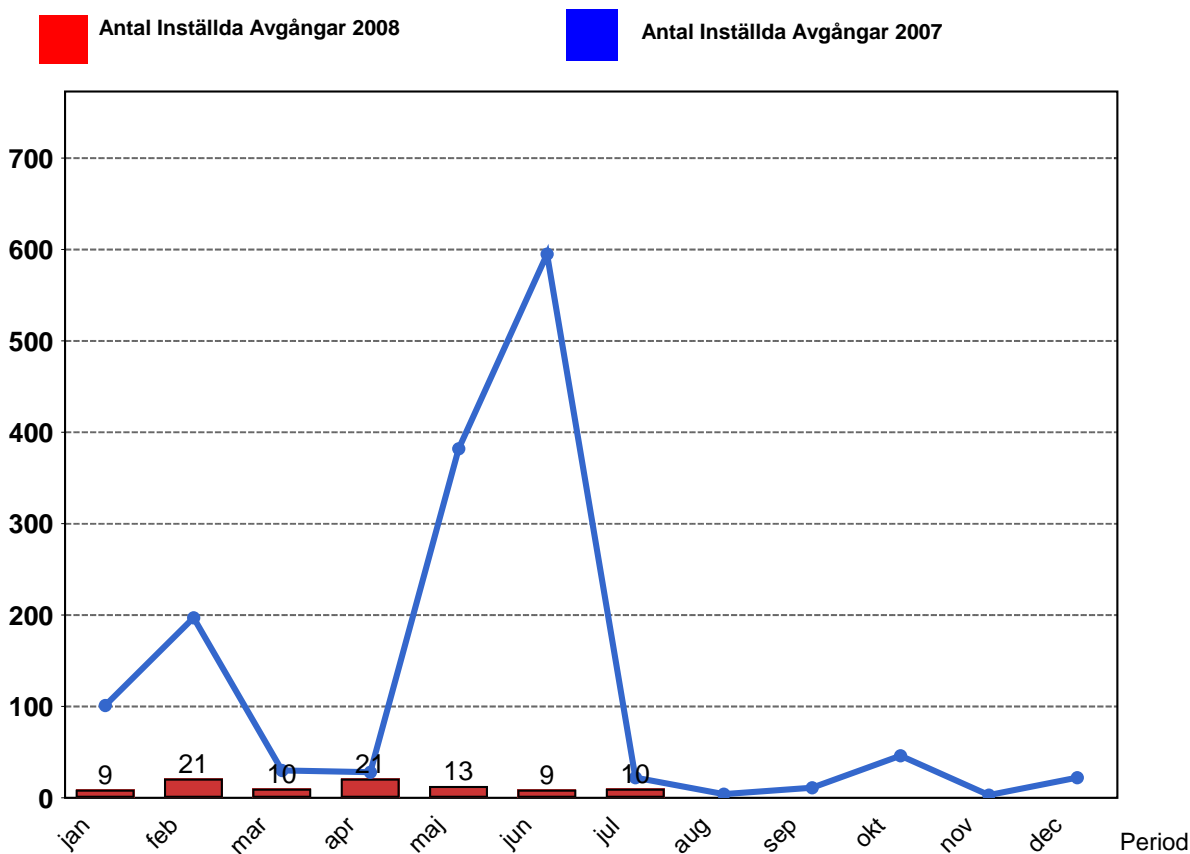
### 2.1 Andel utförda avgångar i procent Lokaltåg



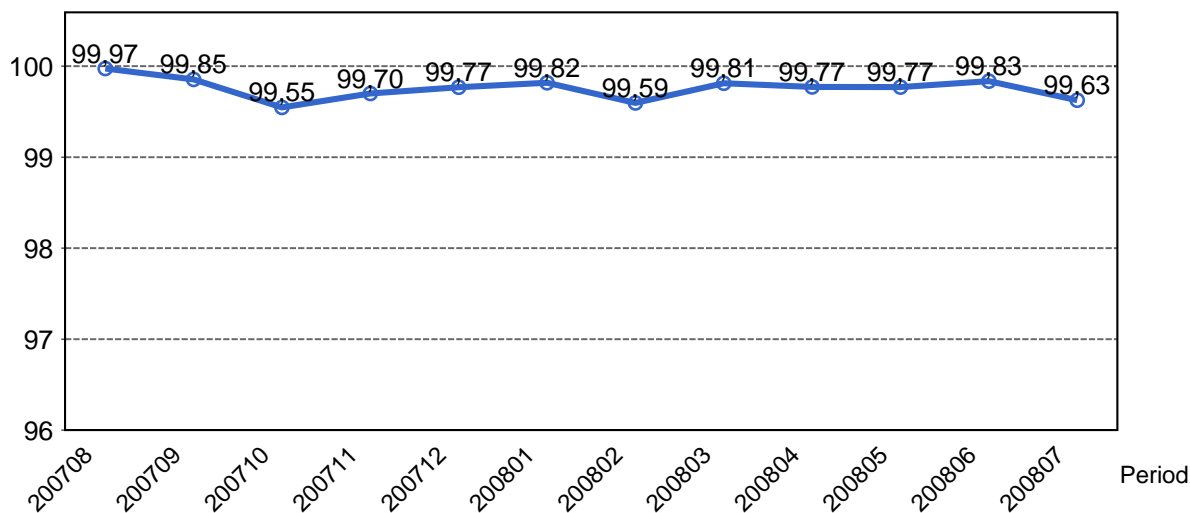
### 2.2 Orsaker till inställda avgångar.

Orsak	jan	feb	mar	apr	maj	jun	jul
Entreprenör	2	2	1	0	2	0	9
SL Bana/Signal	2	0	3	18	4	8	1
Underhållsentreprenör	5	2	6	3	6	0	0
Yttre omständigheter	0	17	0	0	1	1	0

### 2.3 Antal inställda avgångar under 2008 jämfört med 2007



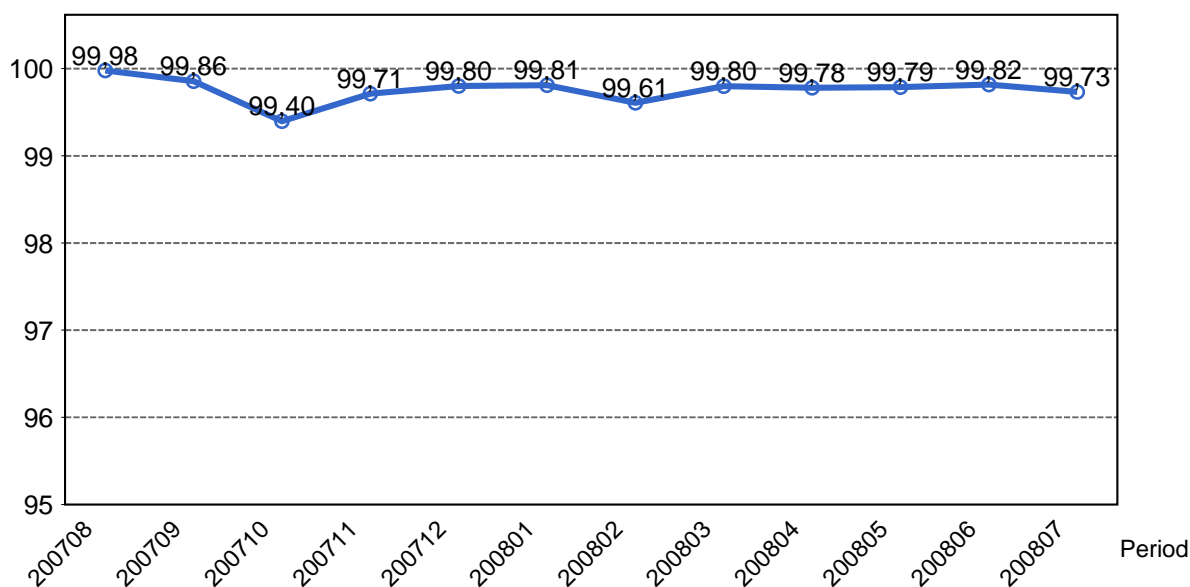
## 2.4 Andel utförda tågtimmar



## 2.5 Orsaker, ej utförda tågtimmar

Orsak	jan	feb	mar	apr	maj	jun	jul
Entreprenör	1	0	0	0	1	0	6
SL Bana/Signal	3	6	5	10	5	6	6
Underhållsentreprenör	6	4	5	1	5	0	0
Yttre omständigheter	0	11	0	0	0	0	0

## 2.6 Andel utförda tågakilometer

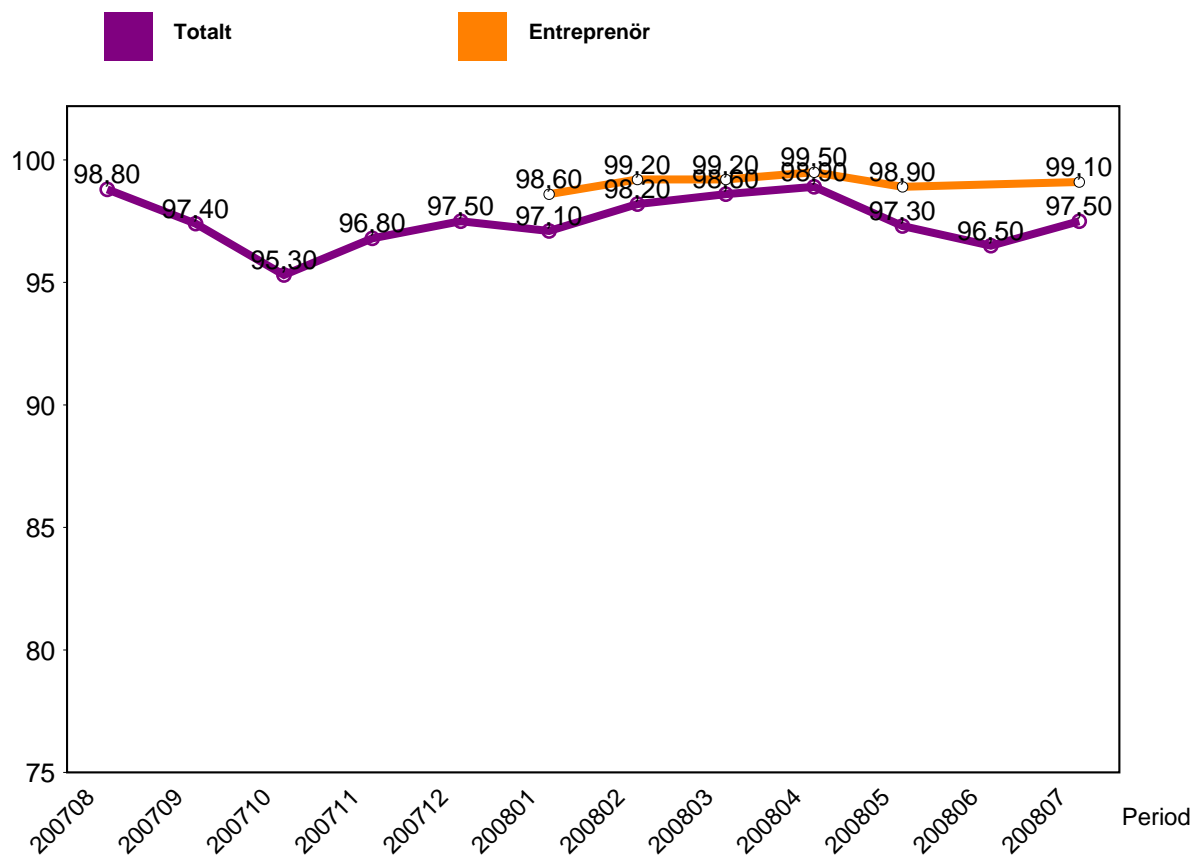


## 2.7 Orsaker, ej utförda tågakilometer

Orsak	jan	feb	mar	apr	maj	jun	jul
Yttre omständigheter	434	837	442	488	477	316	369

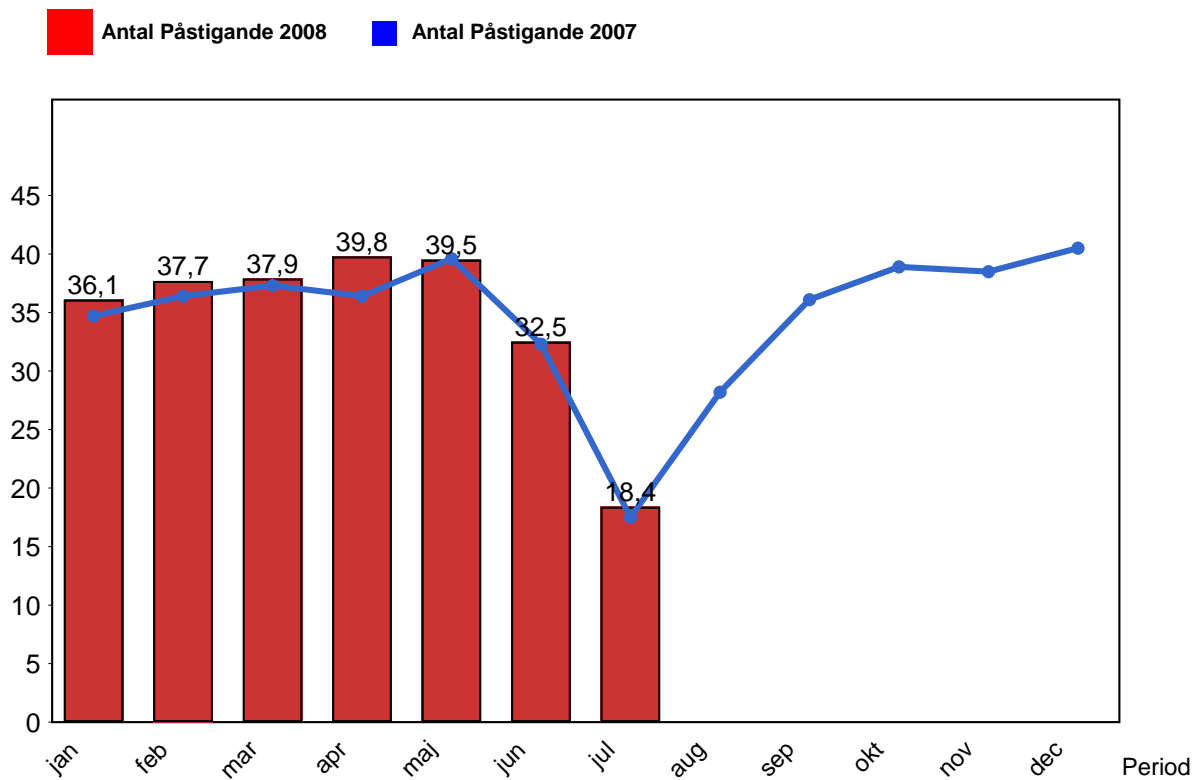
### 3. Punktlighet

#### 3.1 Punktlighet, avgångar.



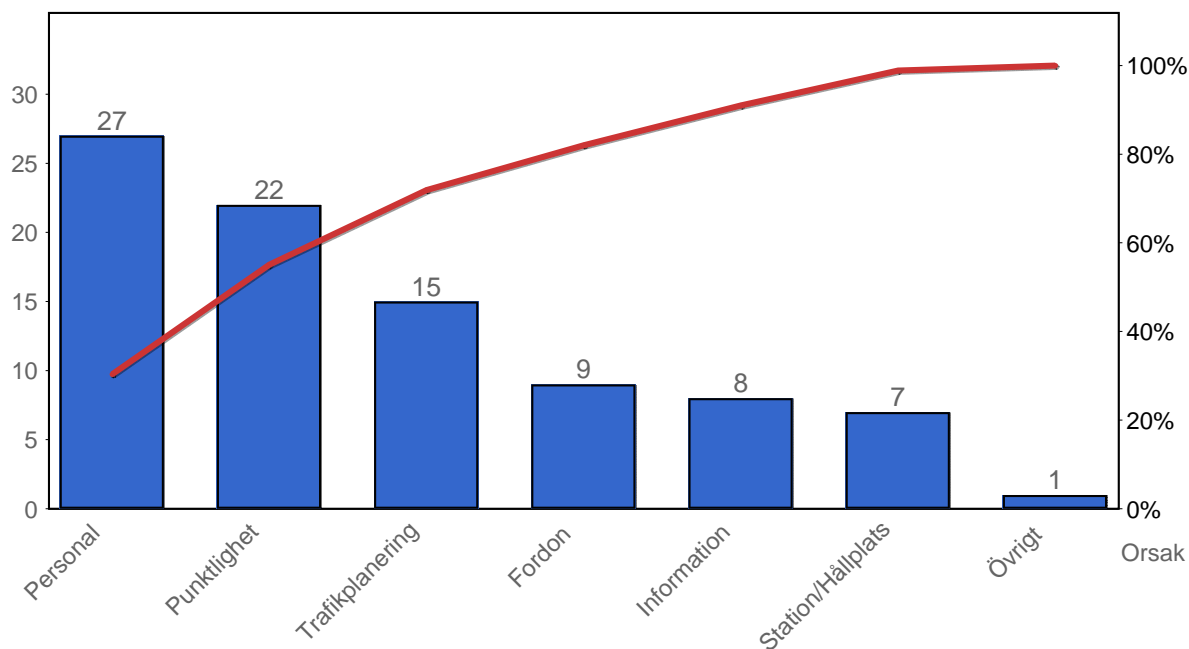
## 4. Påstigande

### 4.1 Antal påstigande per dygn

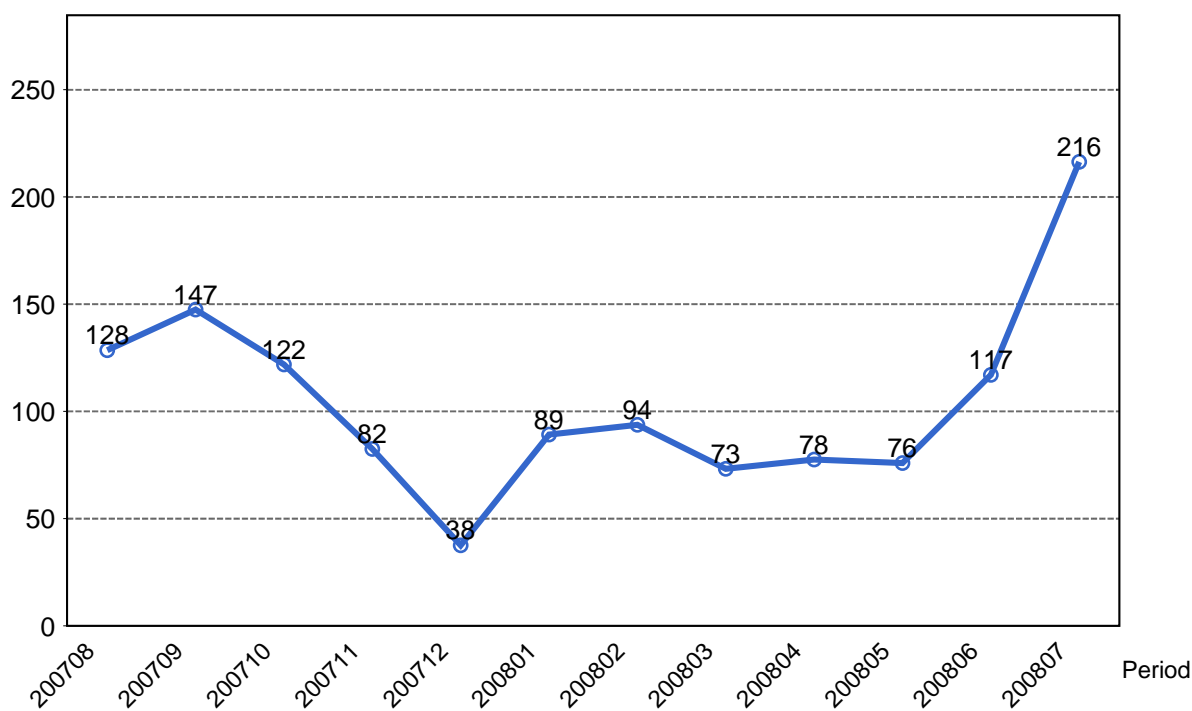


## 5. Kundensynpunkter

### 5.1 Kundensynpunkter per kategori



### 5.2 Antal kundsynpunkter per 1 000 000 påstigande



## 6. Resegaranti

### 6.1 Utbetalt belopp per måned

