

# Månadsrapport Buss:

## Swebus

Sammanfattning av  
alla avtalsområden

Juli 2008

SL-Kontrakt

Den här rapporten avser mätningar till och med Juli 2008.

Följande källor används som underlag för rapporten:

- Entreprenörens avvikelser rapporter
- ATR-material
- Kundtjänststatistik



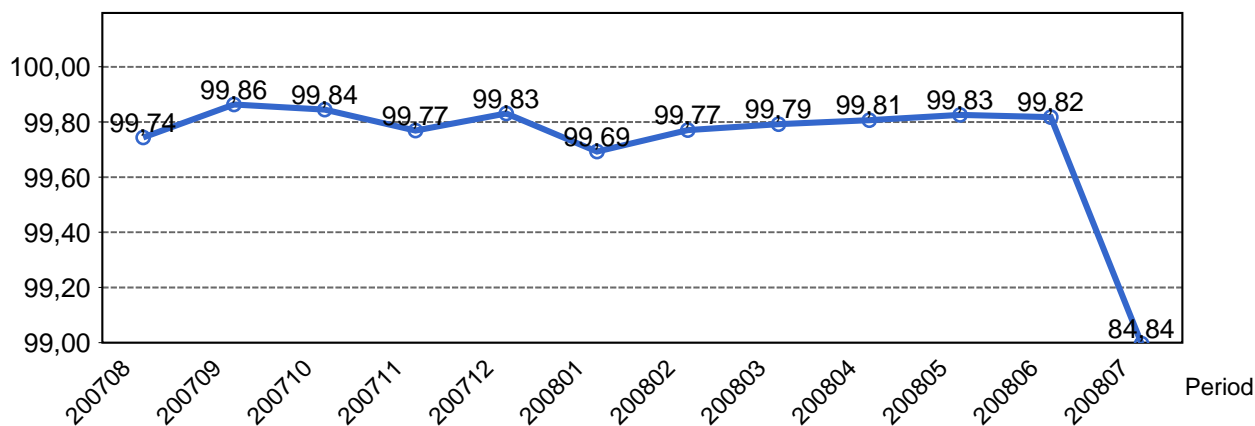
## 1. Kommentarer

Totalt har antalet inställda turer ökat något från 486 i juni till 500 i juli, ca 3 %.

Alla Swebus områden har presterat bra utom Nacka/Värmdö som har ökat sina inställda turer från 144 till 224. Förutom efterverkningar av strejken har det varit problem med trängselbussarnas känslighet för värme och sjukfrånvaro bland förare och verkstadspersonal.

## 2. Utförd och inställd trafik

### 2.1 Andel utförda avgångar i procent...



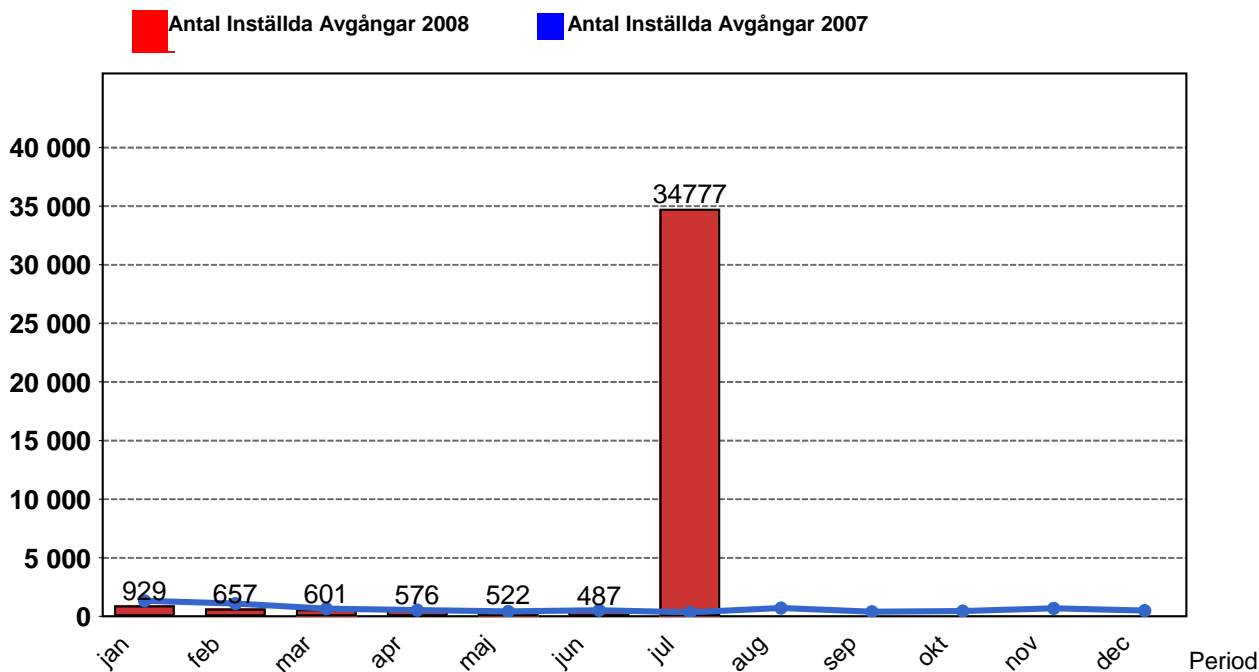
### 2.2 Orsaker till inställda avgångar.

Orsak	jan	feb	mar	apr	maj	jun	jul
Fordon	449	364	345	376	294	219	252
Personal	160	140	156	91	105	159	170
Yttre omständigheter	320	153	100	109	123	109	34355
Totalt	929	657	601	576	522	487	34777

### 2.3 Antal förstärkningsturer.

Orsak	jan	feb	mar	apr	maj	jun	jul
Förstärkning	483	465	538	549	658	745	136

## 2.4 Antal inställda turer under 2008 jämfört med 2007

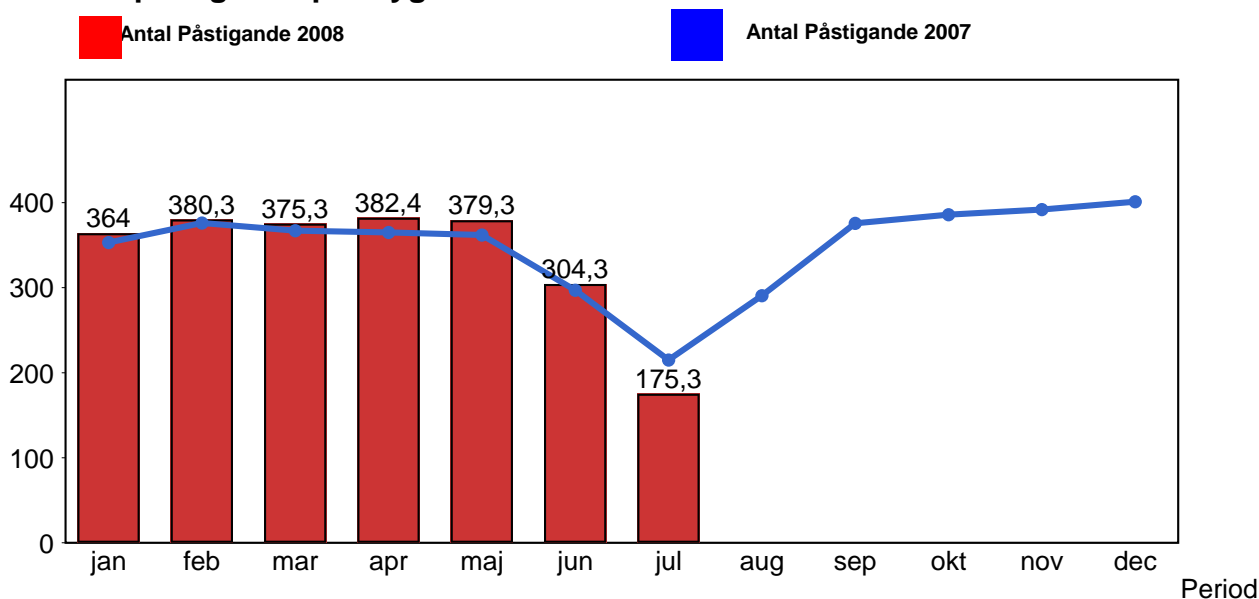


## 2.5 Antal inställda turer per avtalsområde under 2008

Avtalsområde	jan	feb	mar	apr	maj	jun	jul
Bromma	68	60	87	68	47	77	3705
Ekerö	33	13	18	14	18	32	1878
Huddinge & Botkyrka	212	135	90	103	95	107	6327
Järfälla/Upplands-Bro	122	55	45	56	66	29	2980
Nacka & Värmdö	215	168	248	227	176	144	7847
Sigtuna/Upplands-Väsby	100	158	63	72	83	73	5768
Södertälje	118	22	12	14	10	12	3443
Tyresö	42	42	38	22	22	13	2828
Vallentuna	19	4	0	0	5	0	1

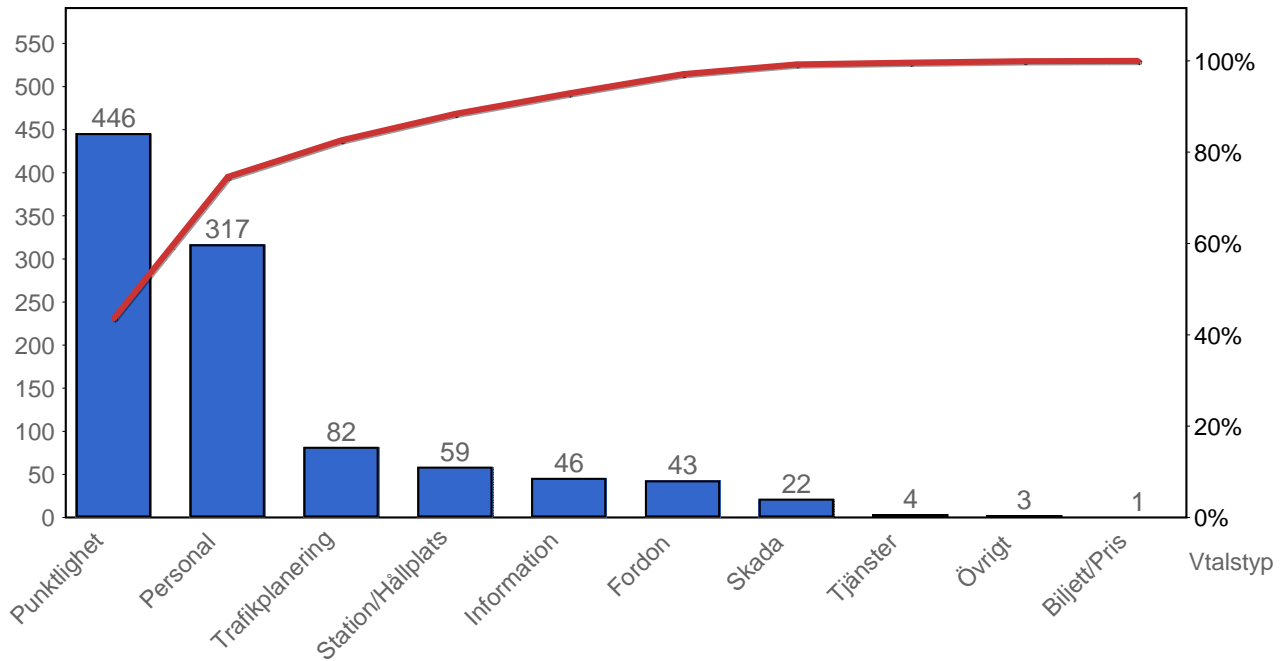
## 3. Påstigande

### 3.1 Antal påstigande per dygn

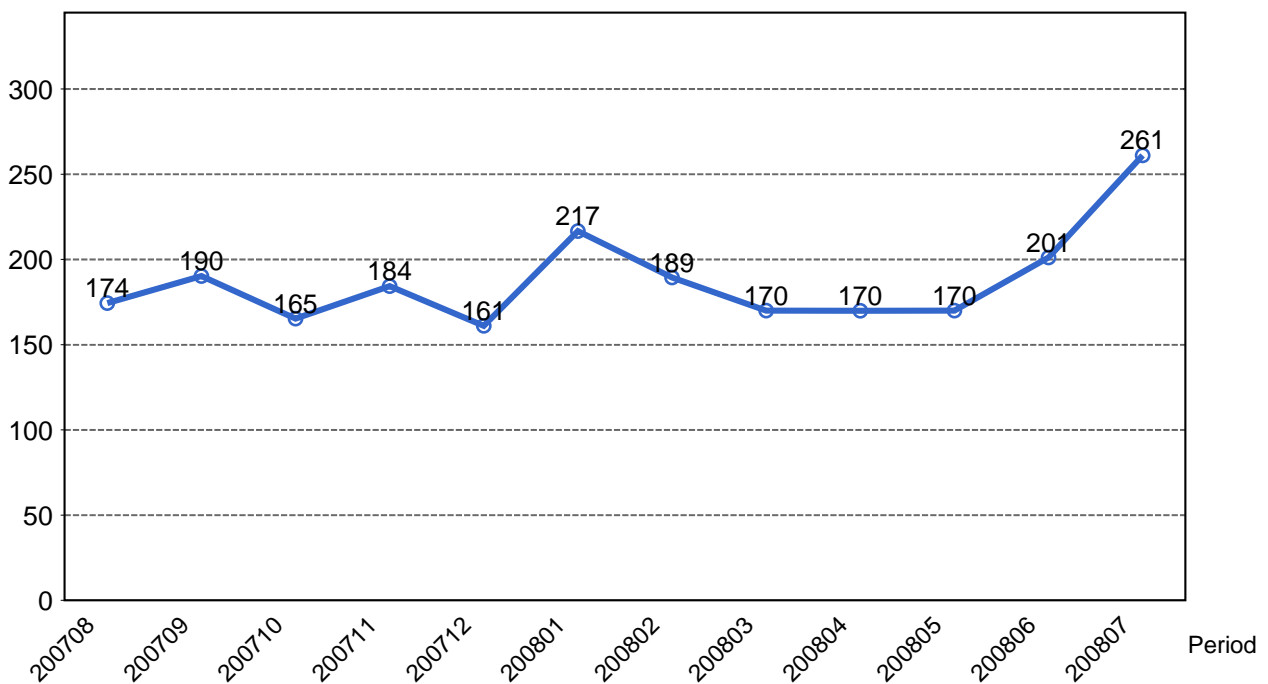


## 4. Kundensynpunkter

### 4.1 Kundensynpunkter per kategori



### 4.2 Antal kundsynpunkter per 1 000 000 påstigande



## 5. Resegaranti

### 5.1 Utbetalt belopp per måned

