

Månadsrapport Tunnelbanan, avtalsområde: Grön Linje

Veolia

Juli 2008

SL-Kontrakt

Den här rapporten avser mätningar till och med Juli 2008.

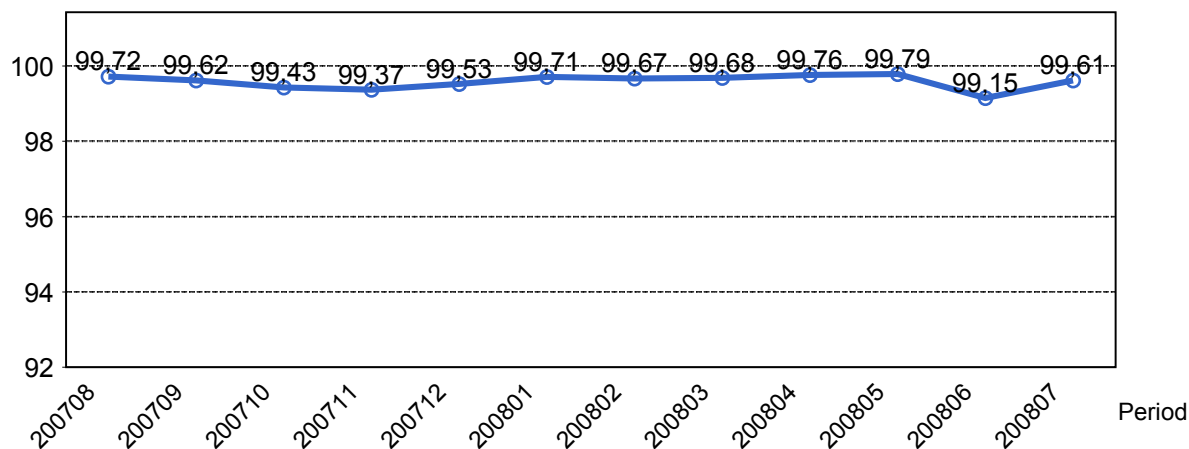
Följande källor används som underlag för rapporten:

- Entreprenörens avvikelserapporter
- ATR-material
- Kundtjänststatistik



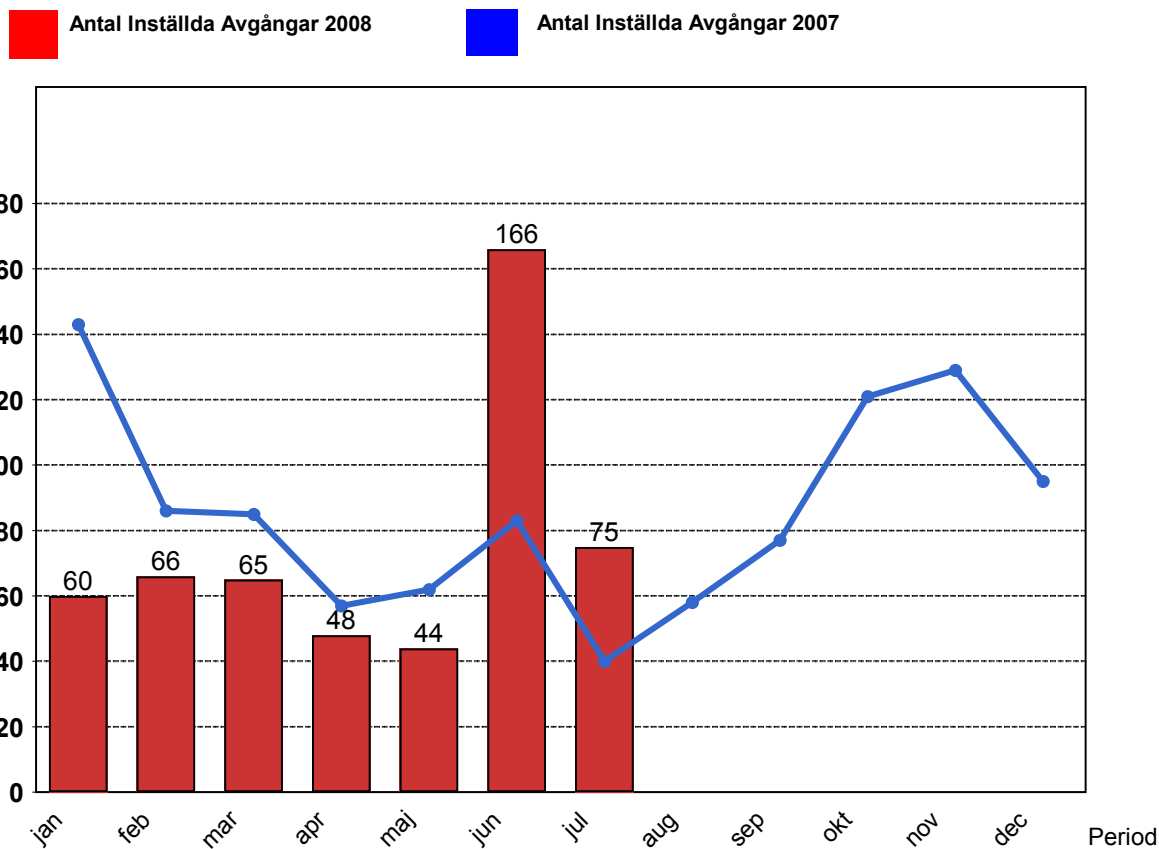
1. Utförd och inställd trafik

1.1 Andel utförda avgångar i procent.

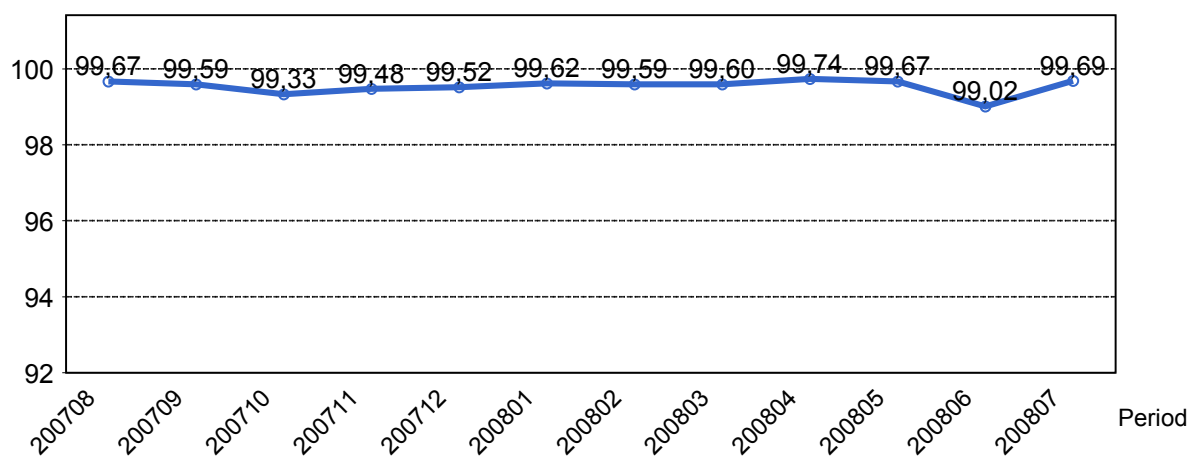


1.2 Orsaker till inställda avgångar.

1.3 Antal inställda avgångar under 2008 jämfört med 2007



1.4 Andel utförda tågtimmar



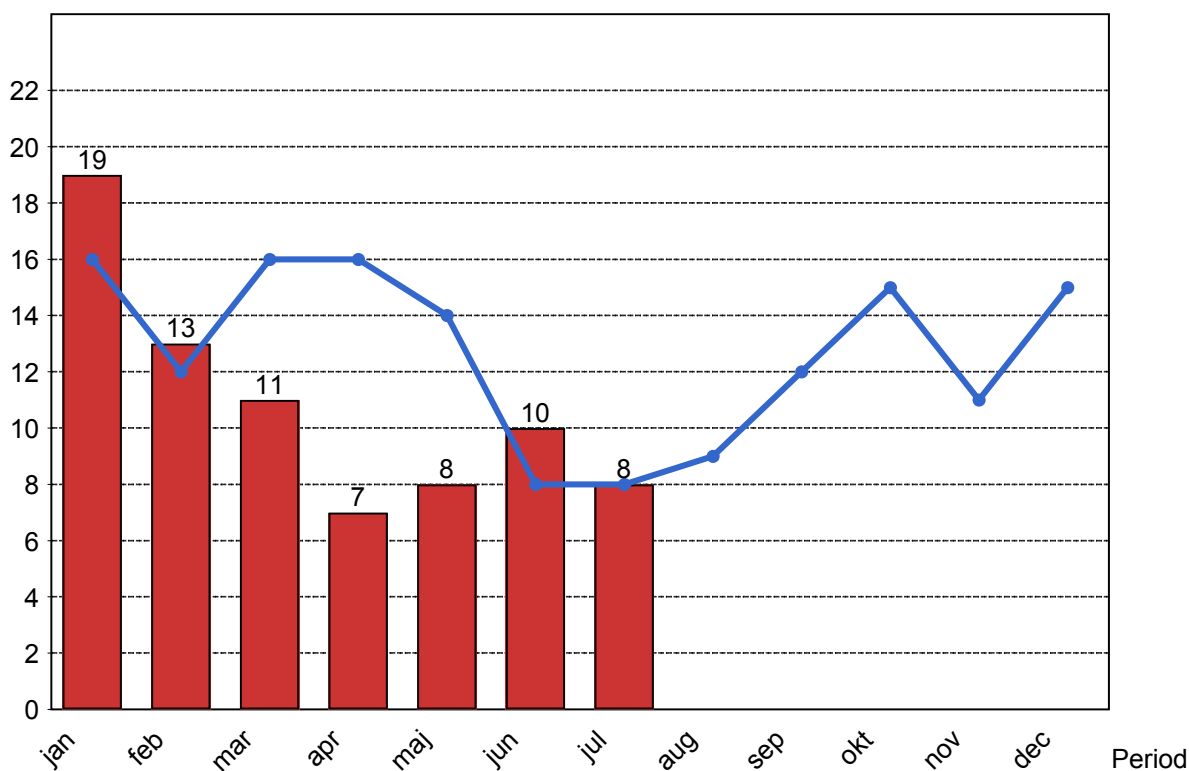
1.5 Ansvarsfördelning, stopp i trafiken.

Orsak	jan	feb	mar	apr	maj	jun	jul
Bana/Signal	4	3	1	1	1	2	4
Entreprenör	1	2	1	0	0	1	0
Underhållsentreprenör	7	2	4	2	3	2	2
Yttre omständigheter	8	7	5	4	4	5	2
Totalt	19	13	11	7	8	10	8

1.6 Antal stopp i trafiken under 2008 jämfört med 2007

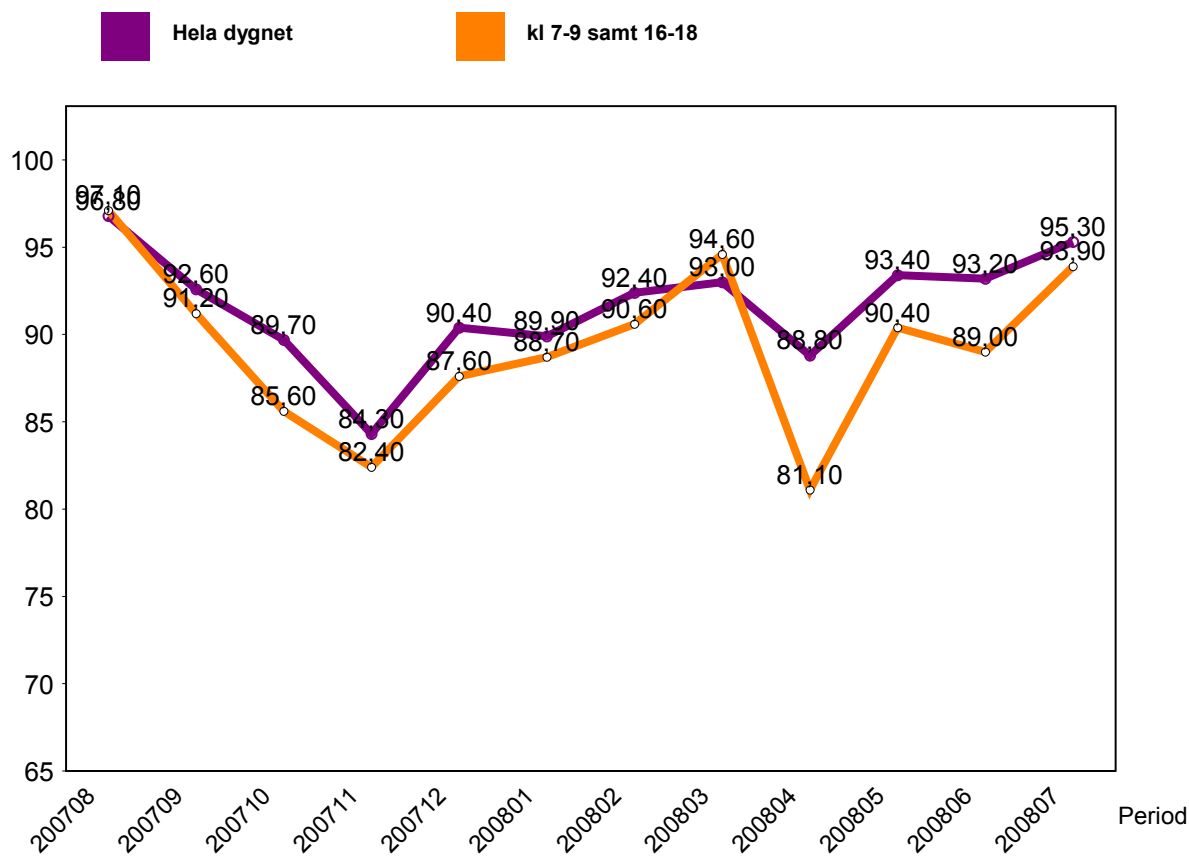
Antal Stopp 2008

Antal Stopp 2007



2. Punktlighet

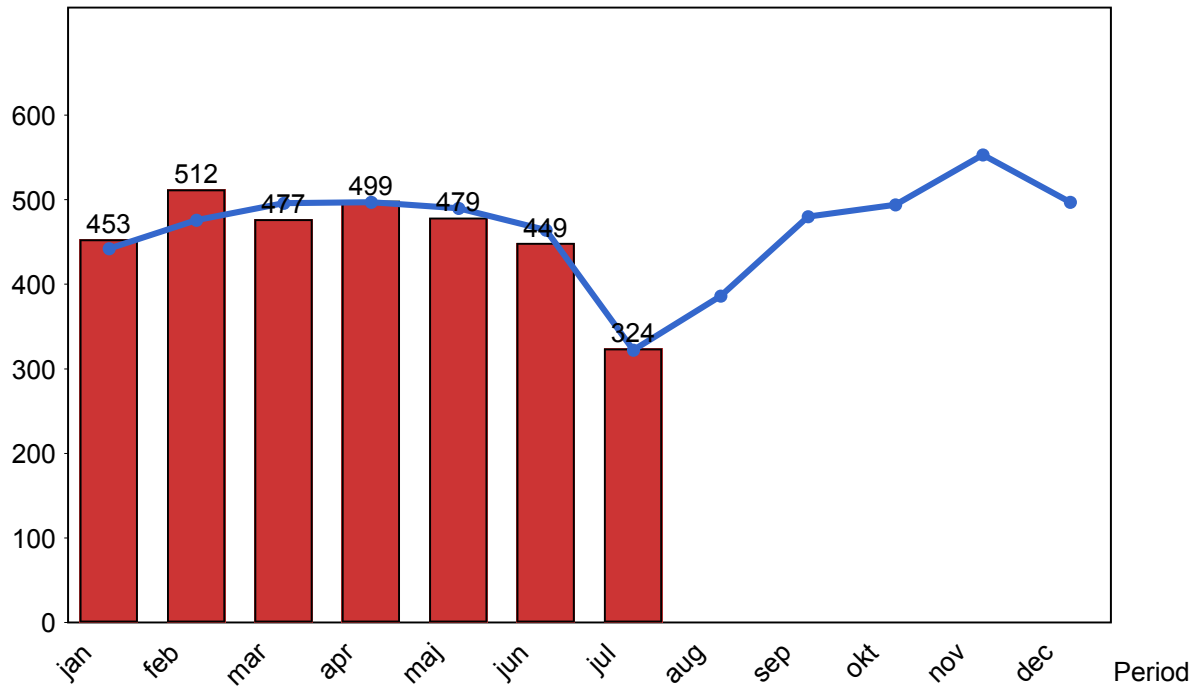
2.1 Punktlighet, avgångar.



3. Påstigande

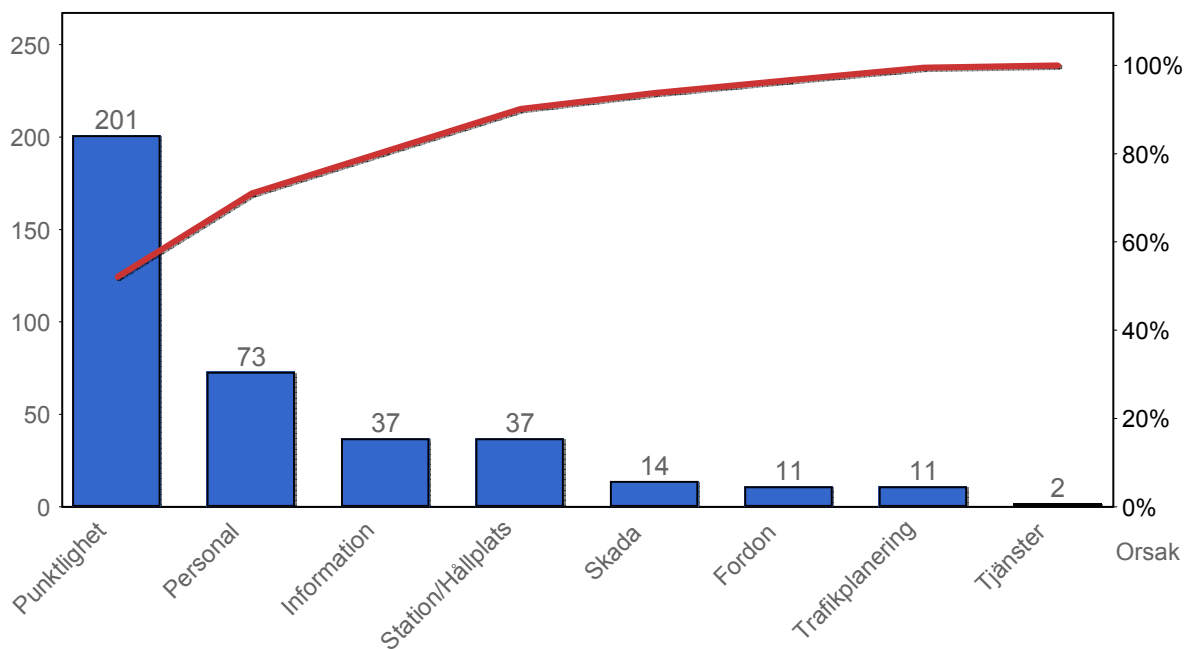
3.1 Antal påstigande per dygn

■ Antal Påstigande 2008 ■ Antal Påstigande 2007



4. Kundsynpunkter

4.1 Kundsynpunkter per kategori



4.2 Antal kundsynpunkter per 1 000 000 påstigande

