

Månadsrapport Buss, avtalsområde:

# Järfälla/Upplands-Bro

Swebus

Juni 2008

SL-Kontrakt

Den här rapporten avser mätningar till och med Juni 2008.

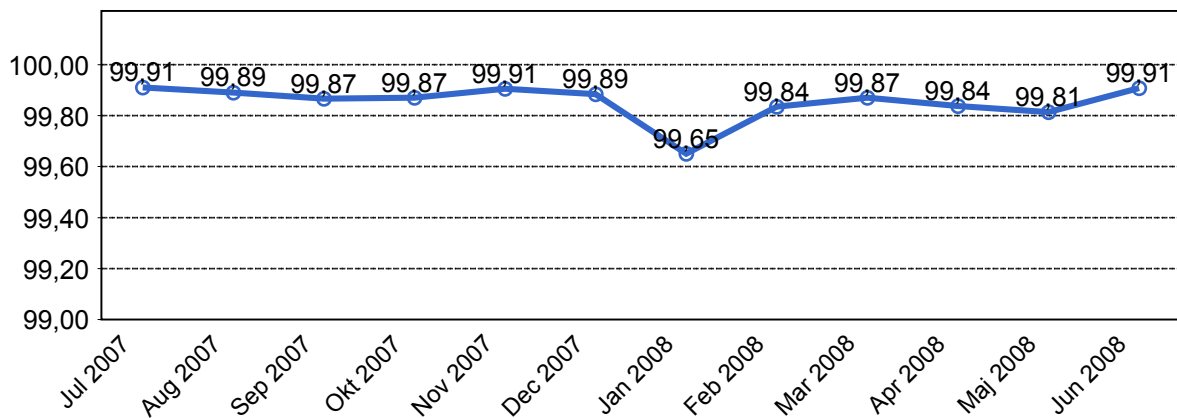
Följande källor används som underlag för rapporten:

- Entreprenörens avvikelserapporter
- ATR-material
- Kundtjänststatistik



# 1. Utförd och inställd trafik

## 1.1 Andel utförda avgångar i procent.



## 1.2 Orsaker till inställda avgångar.

Orsak	Jan	Feb	Mar	Apr	Maj	Jun	Jul	Aug	Sep	Okt	Nov	Dec
0	0	0	0	0	0	0	0	0	0	0	0	0
Personal	19	18	8	7	8	6	0	0	0	0	0	0
Fordon	63	26	30	25	22	13	0	0	0	0	0	0
Yttre omständigheter	40	11	7	24	36	10	0	0	0	0	0	0
Övrigt	0	0	0	0	0	0	0	0	0	0	0	0
<b>Totalt</b>	<b>122</b>	<b>55</b>	<b>45</b>	<b>56</b>	<b>66</b>	<b>29</b>	<b>0</b>	<b>0</b>	<b>0</b>	<b>0</b>	<b>0</b>	<b>0</b>

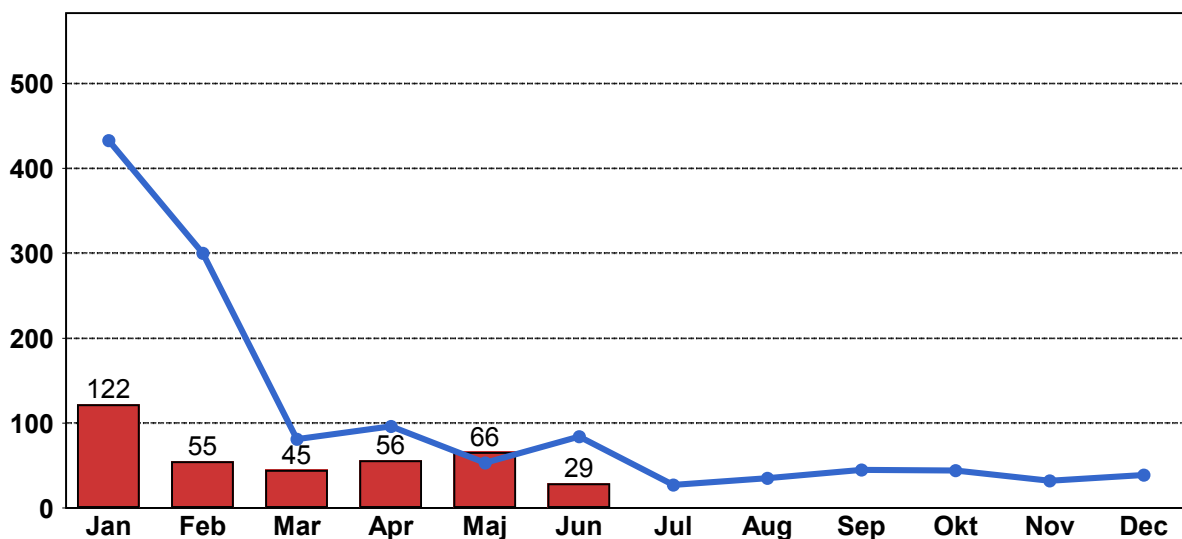
## 1.3 Antal förstärkningsturer.

	Jan	Feb	Mar	Apr	Maj	Jun	Jul	Aug	Sep	Okt	Nov	Dec
Förstärkning	158	177	228	250	324	295	0	0	0	0	0	0

## 1.4 Antal inställda turer under 2008 jämfört med 2007

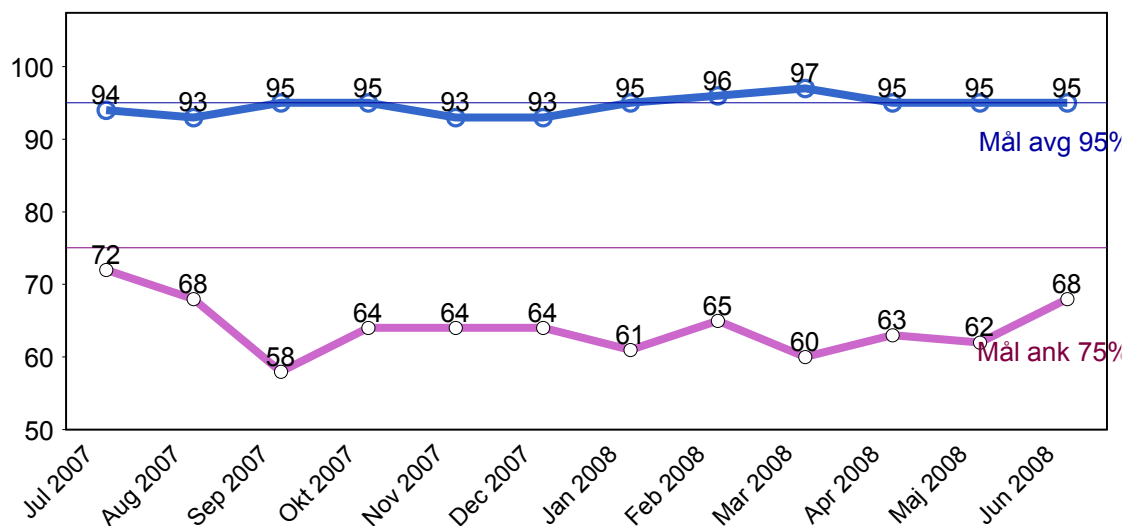
■ Antal Inställda Avgångar 2008

■ Antal Inställda Avgångar 2007



## 2. Punktlighet

### 2.1 Officiella punktlighetsmätningen på tvåmånadersperioder, from mars 2007 anges månadsvärden



#### Godkänd avgång:

Bussen avgår från mätställplatsen 0 till 3 minuter efter annonserad tid. Om bussen avgår var femtonde minut eller oftare i högtrafik kan intervallet för godkända avgångar vara 0 till 2 minuter. Mål 95%.

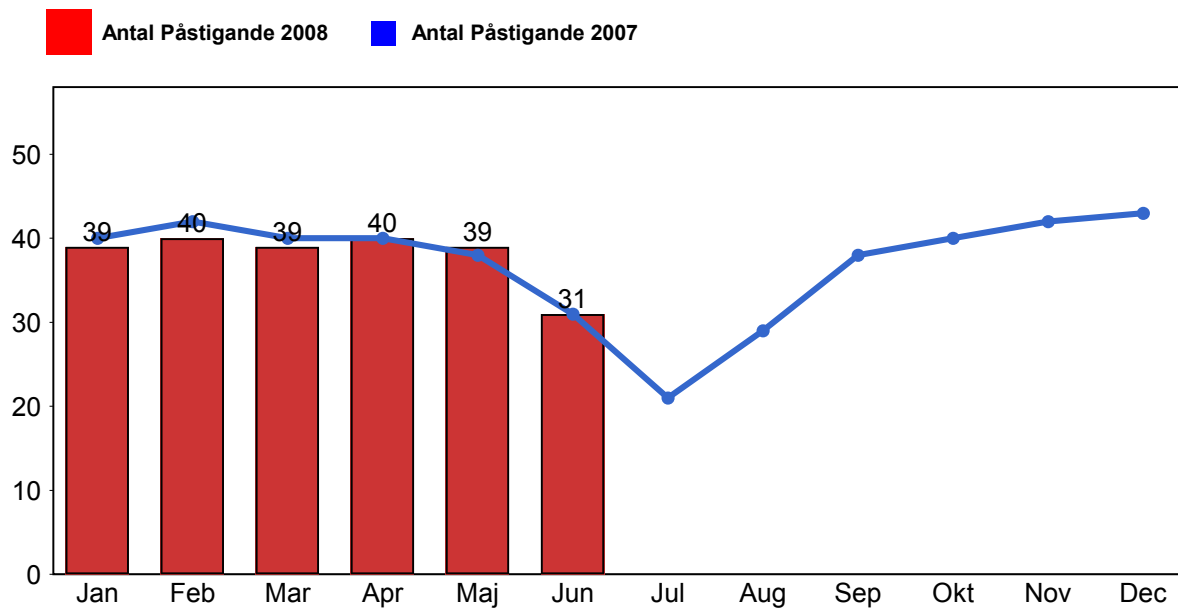
#### Godkänd ankomst:

Bussen ankommer till mätställplatsen 3 till 0 minuter före annonserad tid. För vissa linjer är intervallet för godkända ankomster 5 till 0 minuter. Mål 75%.

Mätningen baseras på ATR-data från vardagar.

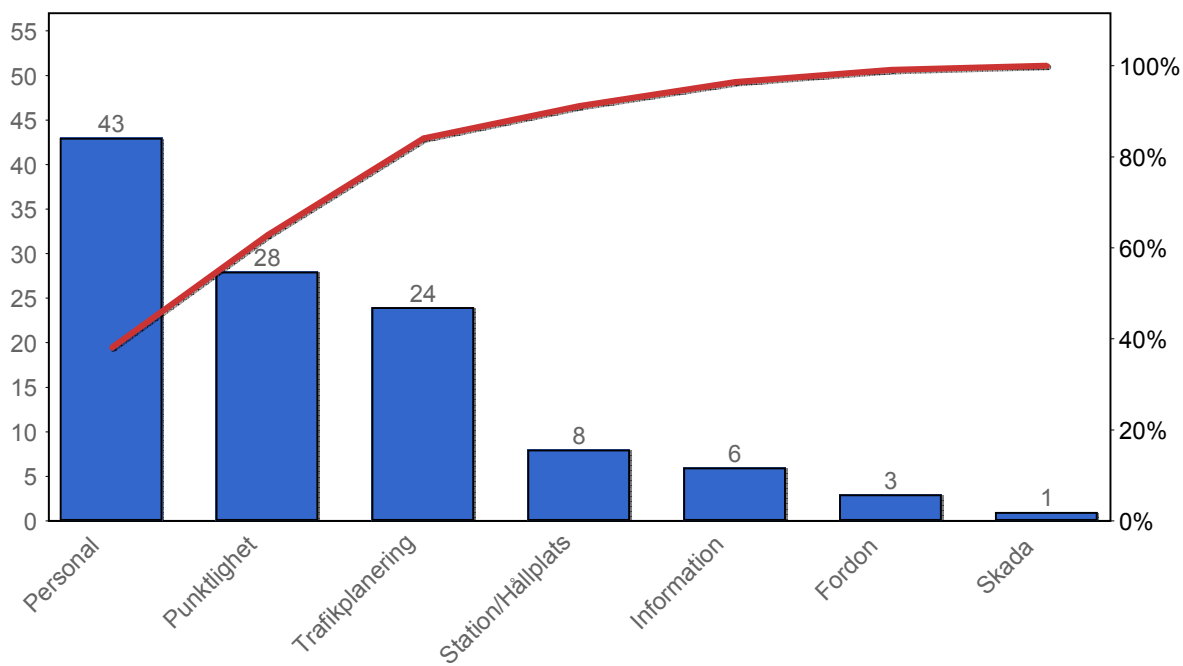
### 3. Påstigande

#### 3.1 Antal påstigande per dygn



## 4. Kundensynpunkter

### 4.1 Kundensynpunkter per kategori



### 5.2 Antal kundsynpunkter per 1 000 000 påstigande

