

Månadsrapport Buss, avtalsområde:

# Södertälje

Swebus

Juni 2008

SL-Kontrakt

Den här rapporten avser mätningar till och med Juni 2008.

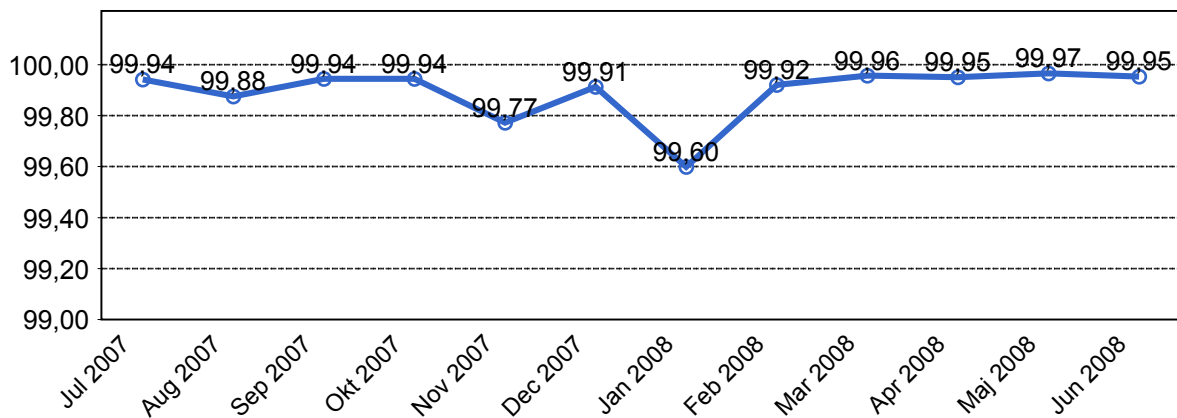
Följande källor används som underlag för rapporten:

- Entreprenörens avvikelserapporter
- ATR-material
- Kundtjänststatistik



# 1. Utförd och inställd trafik

## 1.1 Andel utförda avgångar i procent.



## 1.2 Orsaker till inställda avgångar.

| Orsak                | Jan        | Feb       | Mar       | Apr       | Maj       | Jun       | Jul      | Aug      | Sep      | Okt      | Nov      | Dec      |
|----------------------|------------|-----------|-----------|-----------|-----------|-----------|----------|----------|----------|----------|----------|----------|
| 0                    | 0          | 0         | 0         | 0         | 0         | 0         | 0        | 0        | 0        | 0        | 0        | 0        |
| Personal             | 4          | 4         | 1         | 1         | 1         | 2         | 0        | 0        | 0        | 0        | 0        | 0        |
| Fordon               | 6          | 15        | 4         | 2         | 4         | 4         | 0        | 0        | 0        | 0        | 0        | 0        |
| Yttre omständigheter | 108        | 3         | 7         | 11        | 5         | 6         | 0        | 0        | 0        | 0        | 0        | 0        |
| Övrigt               | 0          | 0         | 0         | 0         | 0         | 0         | 0        | 0        | 0        | 0        | 0        | 0        |
| <b>Totalt</b>        | <b>118</b> | <b>22</b> | <b>12</b> | <b>14</b> | <b>10</b> | <b>12</b> | <b>0</b> | <b>0</b> | <b>0</b> | <b>0</b> | <b>0</b> | <b>0</b> |

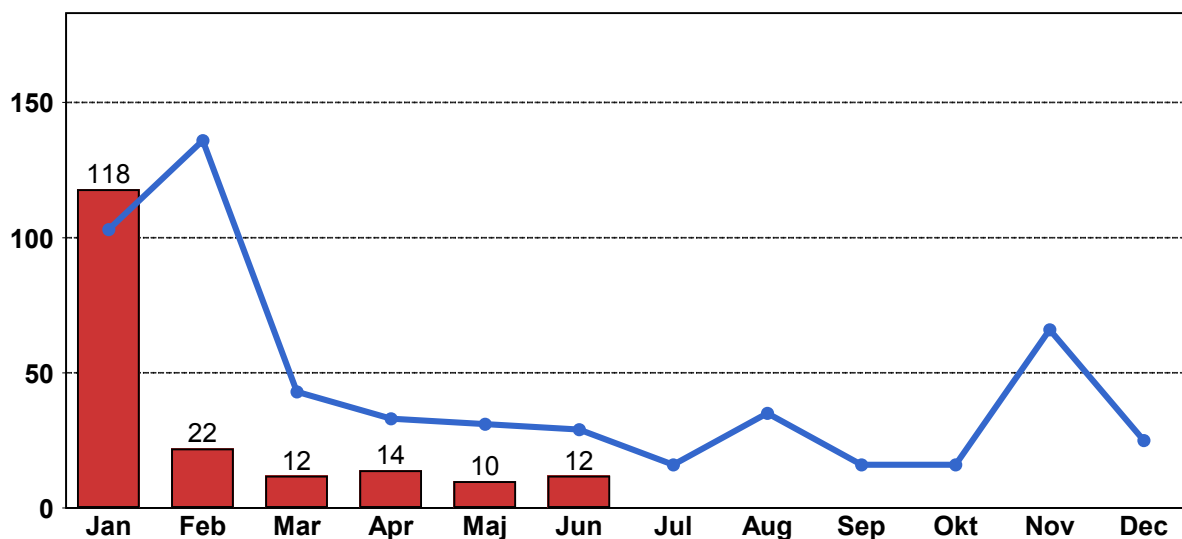
## 1.3 Antal förstärkningsturer.

|              | Jan | Feb | Mar | Apr | Maj | Jun | Jul | Aug | Sep | Okt | Nov | Dec |
|--------------|-----|-----|-----|-----|-----|-----|-----|-----|-----|-----|-----|-----|
| Förstärkning | 37  | 24  | 21  | 13  | 24  | 13  | 0   | 0   | 0   | 0   | 0   | 0   |

## 1.4 Antal inställda turer under 2008 jämfört med 2007

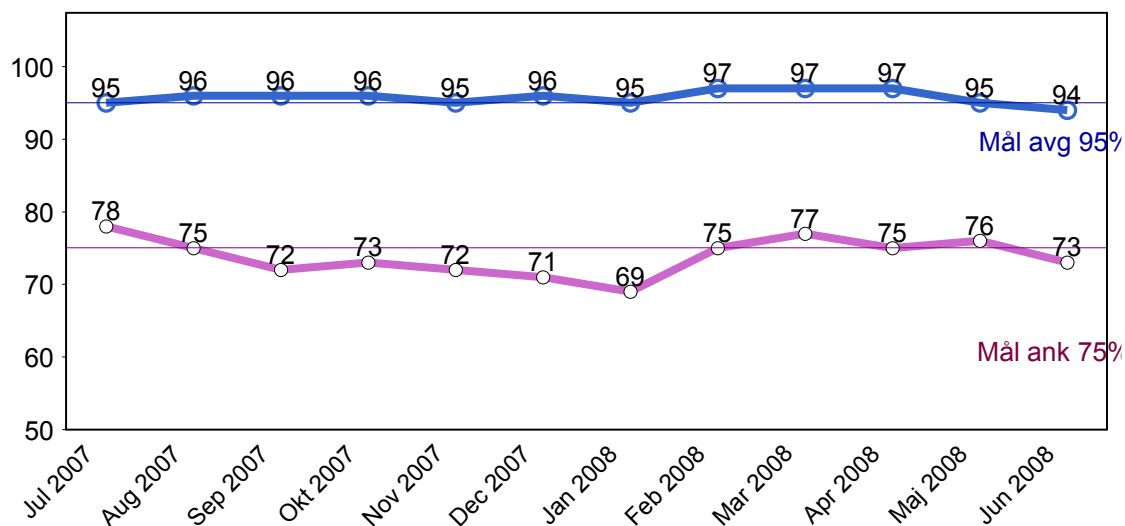
■ Antal Inställda Avgångar 2008

■ Antal Inställda Avgångar 2007



## 2. Punktlighet

### 2.1 Officiella punktlighetsmätningen på tvåmånadersperioder, from mars 2007 anges månadsvärden



#### Godkänd avgång:

Bussen avgår från mätställplatsen 0 till 3 minuter efter annonserad tid. Om bussen avgår var femtonde minut eller oftare i högtrafik kan intervallet för godkända avgångar vara 0 till 2 minuter. Mål 95%.

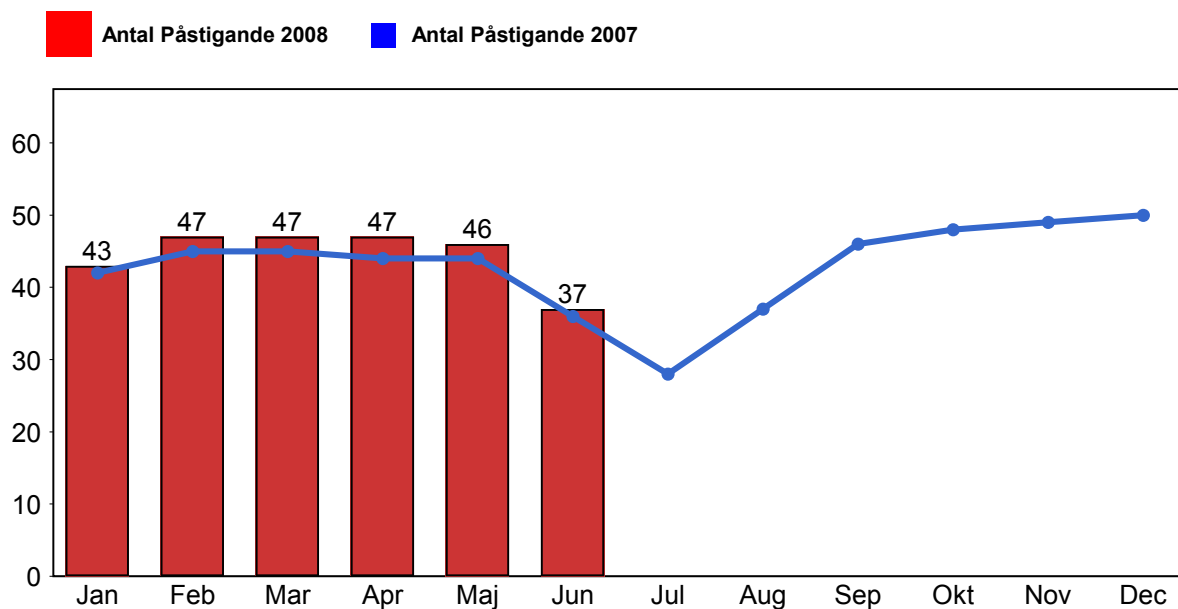
#### Godkänd ankomst:

Bussen ankommer till mätställplatsen 3 till 0 minuter före annonserad tid. För vissa linjer är intervallet för godkända ankomster 5 till 0 minuter. Mål 75%.

Mätningen baseras på ATR-data från vardagar.

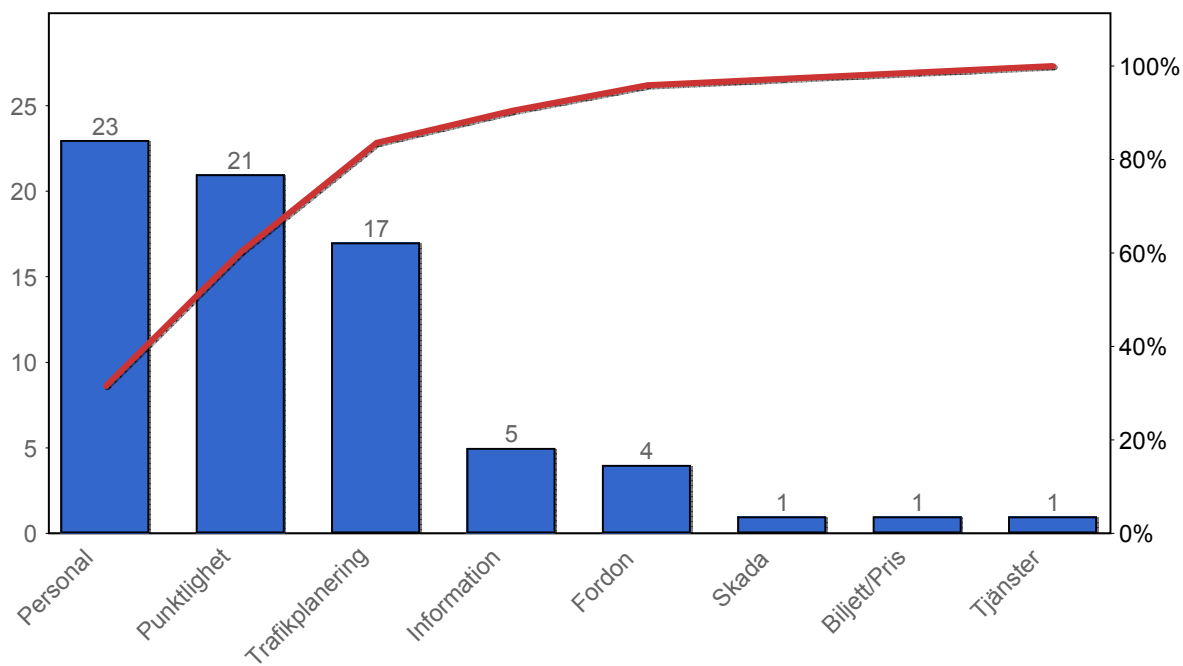
### 3. Påstigande

#### 3.1 Antal påstigande per dygn



## 4. Kundensynpunkter

### 4.1 Kundensynpunkter per kategori



### 5.2 Antal kundsynpunkter per 1 000 000 påstigande

