

# Månadsrapport Lokaltåg, avtalsområde: Lidingöbanan

Veolia

Maj 2008

SL-Kontrakt

Den här rapporten avser mätningar till och med Maj 2008.

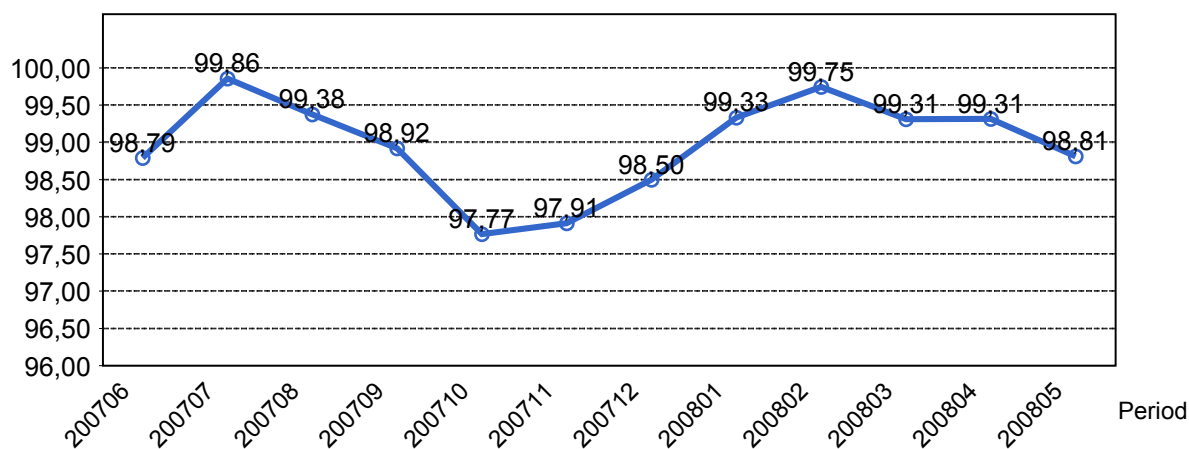
Följande källor används som underlag för rapporten:

- Entreprenörens avvikelserapporter
- ATR-material
- Kundtjänststatistik



# 1. Utförd och inställd trafik

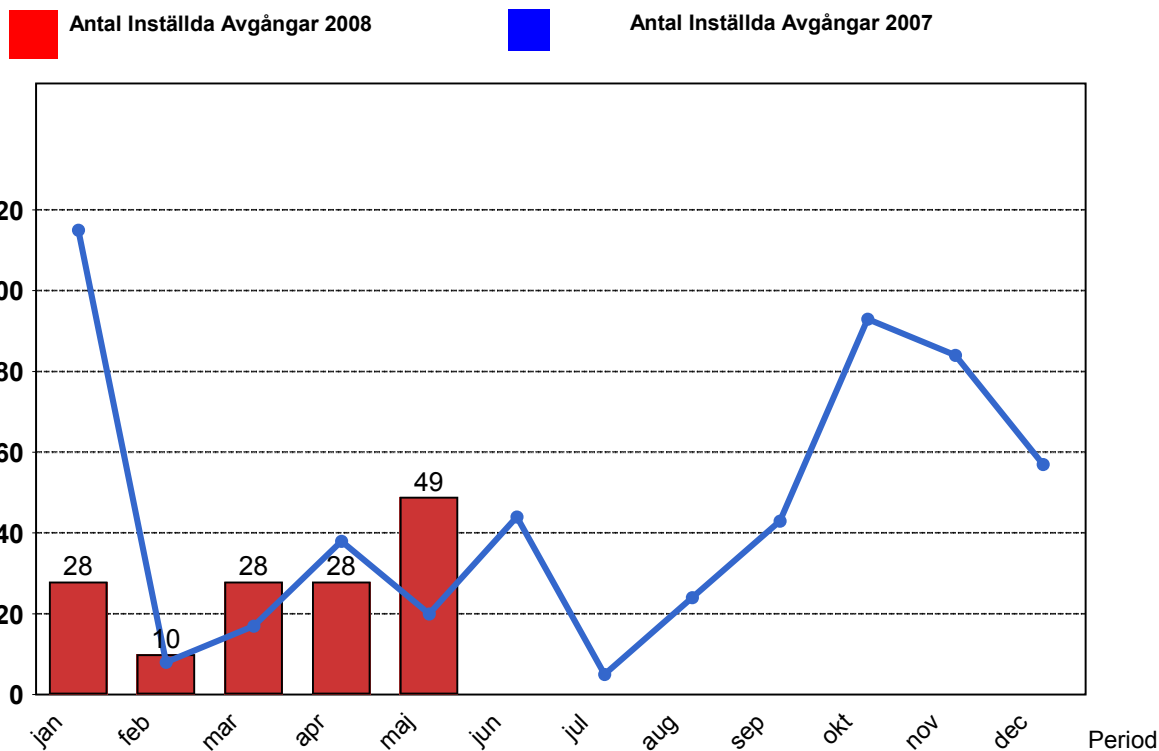
## 1.1 Andel utförda avgångar i procent.



## 1.2 Orsaker till inställda avgångar.

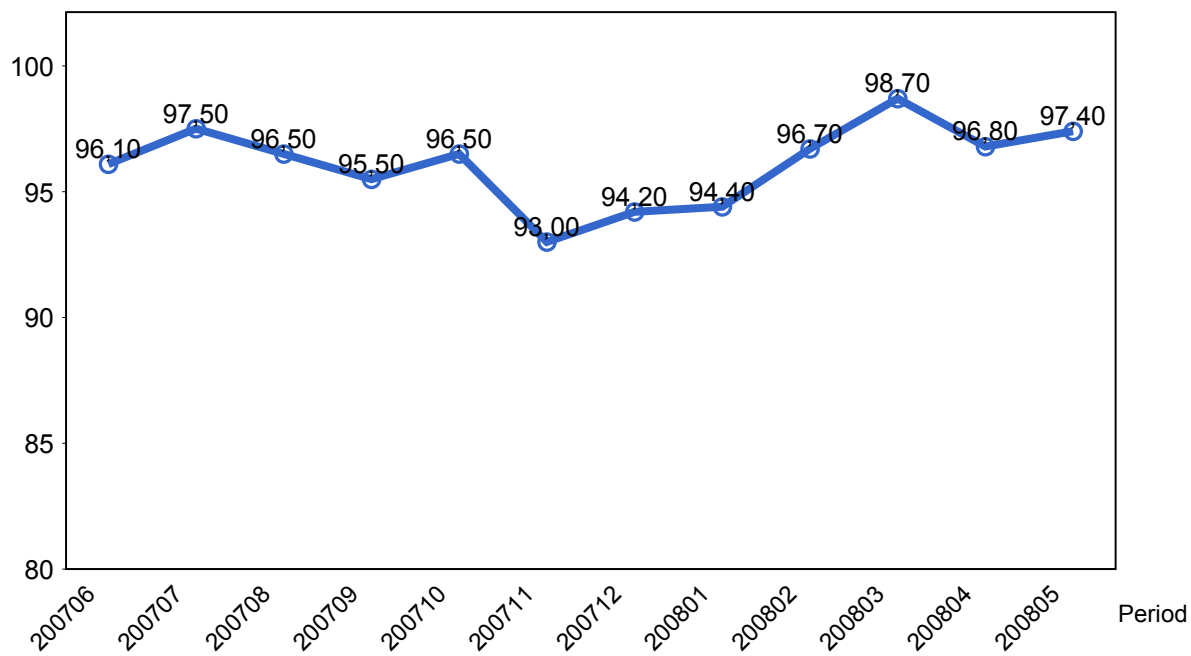
Orsak	jan	feb	mar	apr	maj
Entreprenör	0	3	0	3	22
SL Bana/Signal	8	0	22	0	0
Underhållsentreprenör	20	7	6	20	25
Yttre omständigheter	0	0	0	5	2

## 1.3 Antal inställda avgångar under 2008 jämfört med 2007



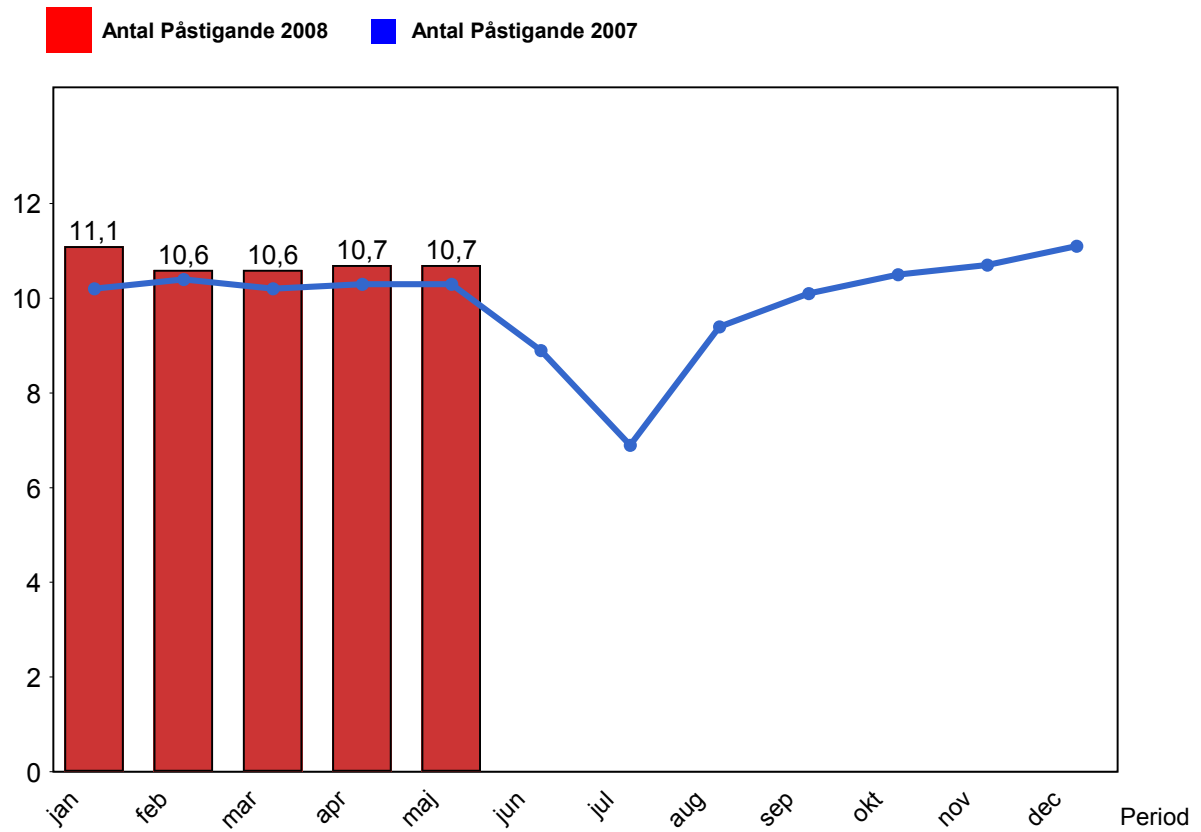
## 2. Punktlighet

### 2.1 Punktlighet, avgångar.



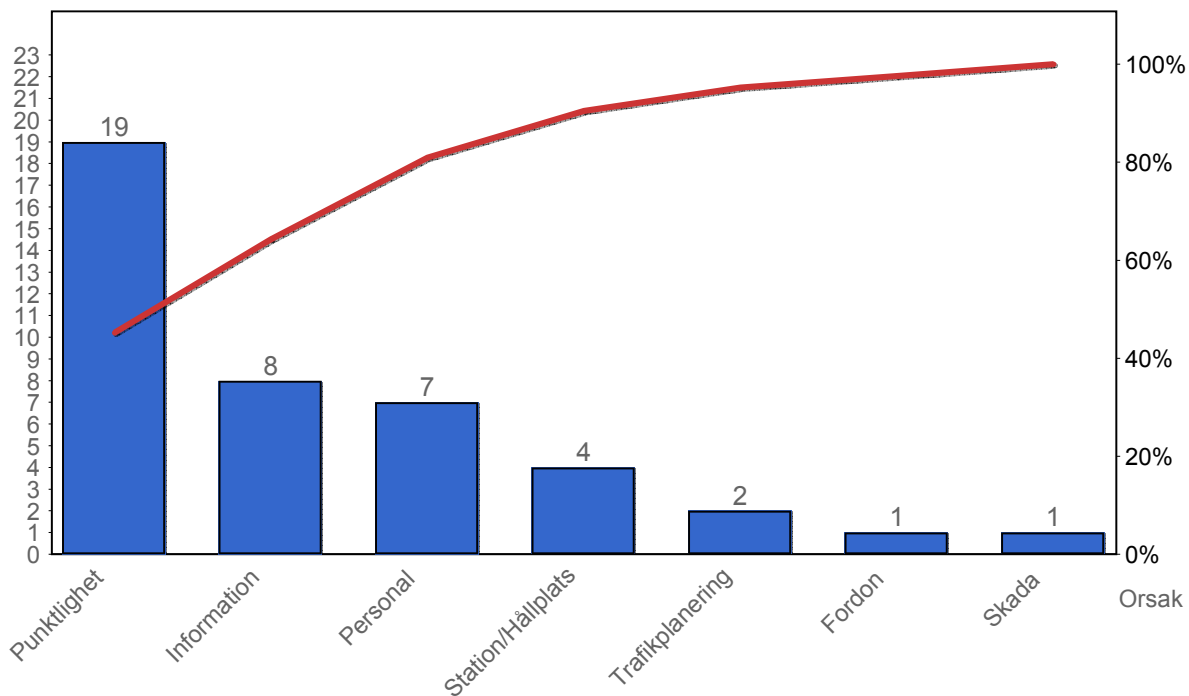
### 3. Påstigande

#### 3.1 Antal påstigande per dygn



## 4. Kundsynpunkter

### 4.1 Kundsynpunkter per kategori



### 4.2 Antal kundsynpunkter per 1 000 000 påstigande

