

Månadsrapport Tunnelbanan, avtalsområde: Grön Linje

Veolia

Maj 2008

SL-Kontrakt

Den här rapporten avser mätningar till och med Maj 2008.

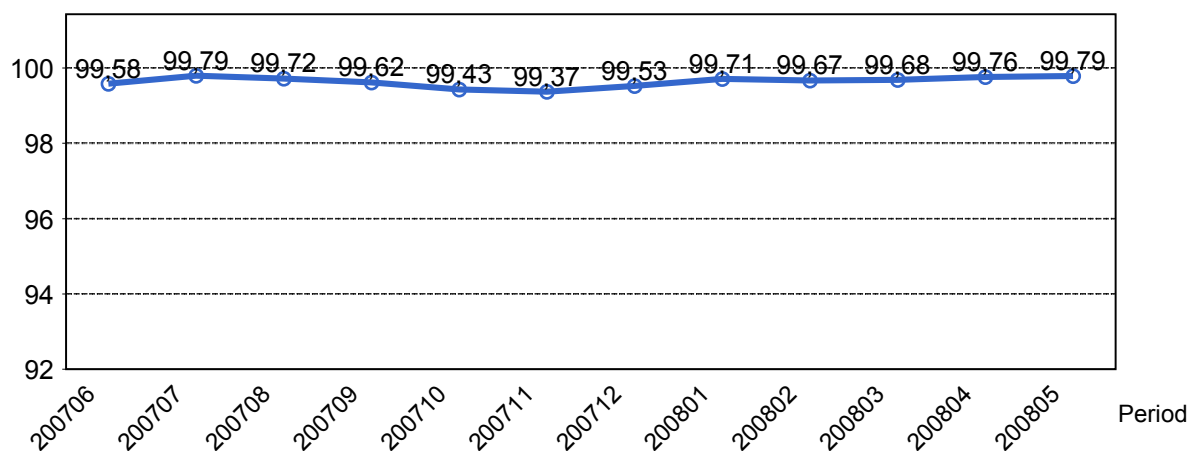
Följande källor används som underlag för rapporten:

- Entreprenörens avvikelserapporter
- ATR-material
- Kundtjänststatistik



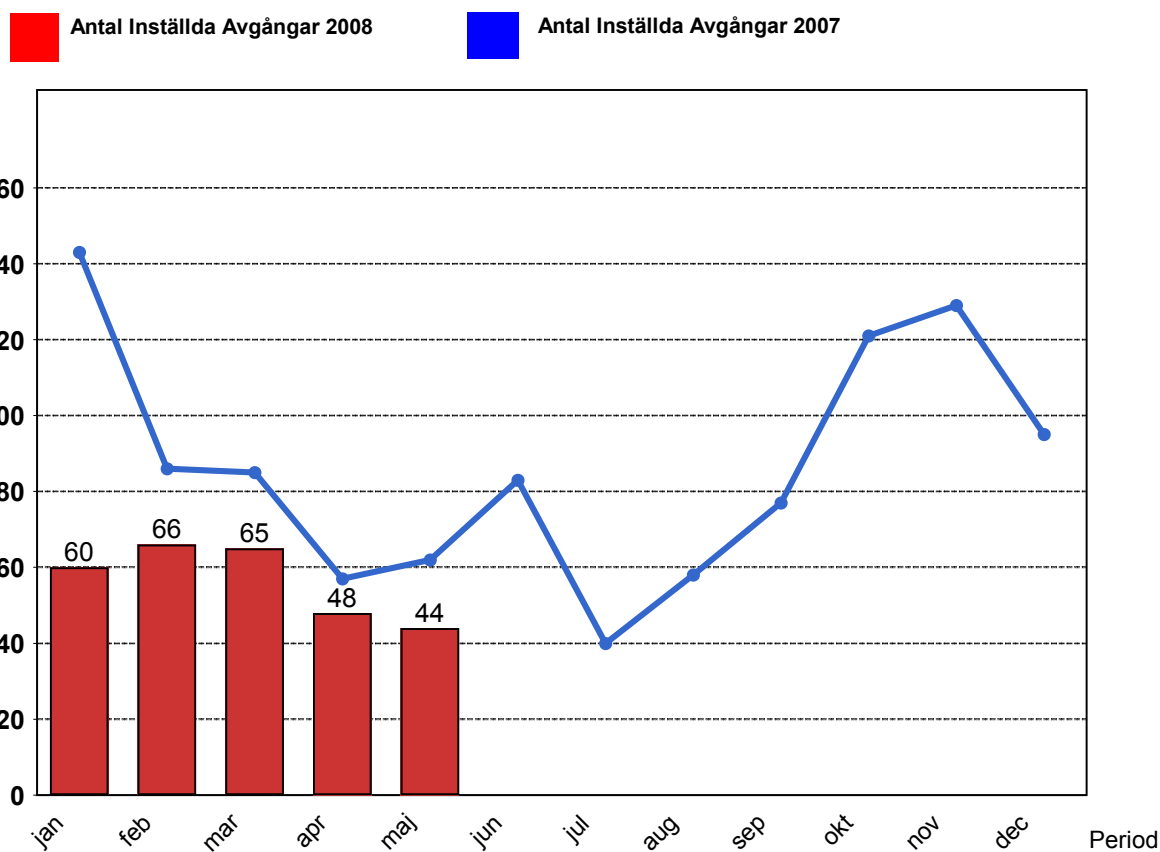
1. Utförd och inställd trafik

1.1 Andel utförda avgångar i procent.

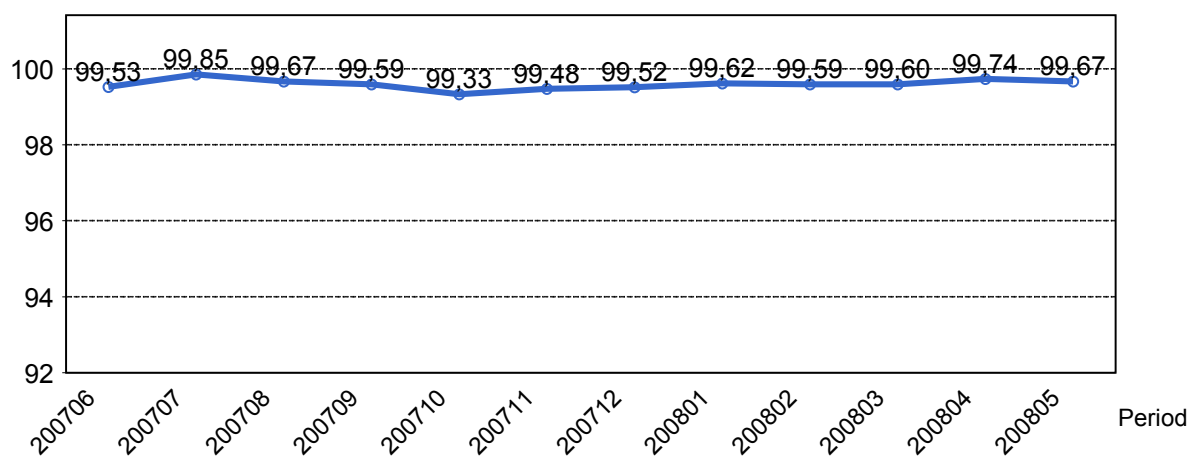


1.2 Orsaker till inställda avgångar.

1.3 Antal inställda avgångar under 2008 jämfört med 2007



1.4 Andel utförda tågtimmar



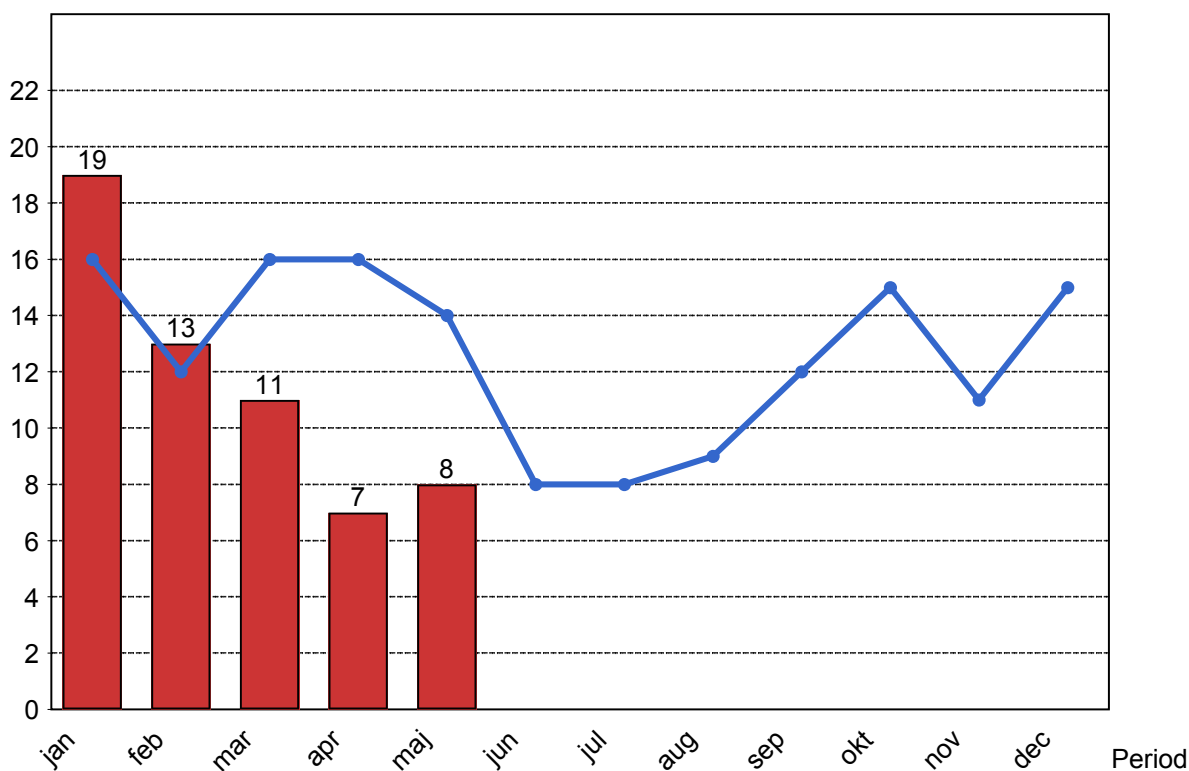
1.5 Ansvarsfördelning, stopp i trafiken.

Orsak	jan	feb	mar	apr	maj
Bana/Signal	4	3	1	1	1
Entreprenör	1	2	1	0	0
Underhållsentreprenör	7	2	4	2	3
Yttre omständigheter	8	7	5	4	4
Totalt	19	13	11	7	8

1.6 Antal stopp i trafiken under 2008 jämfört med 2007

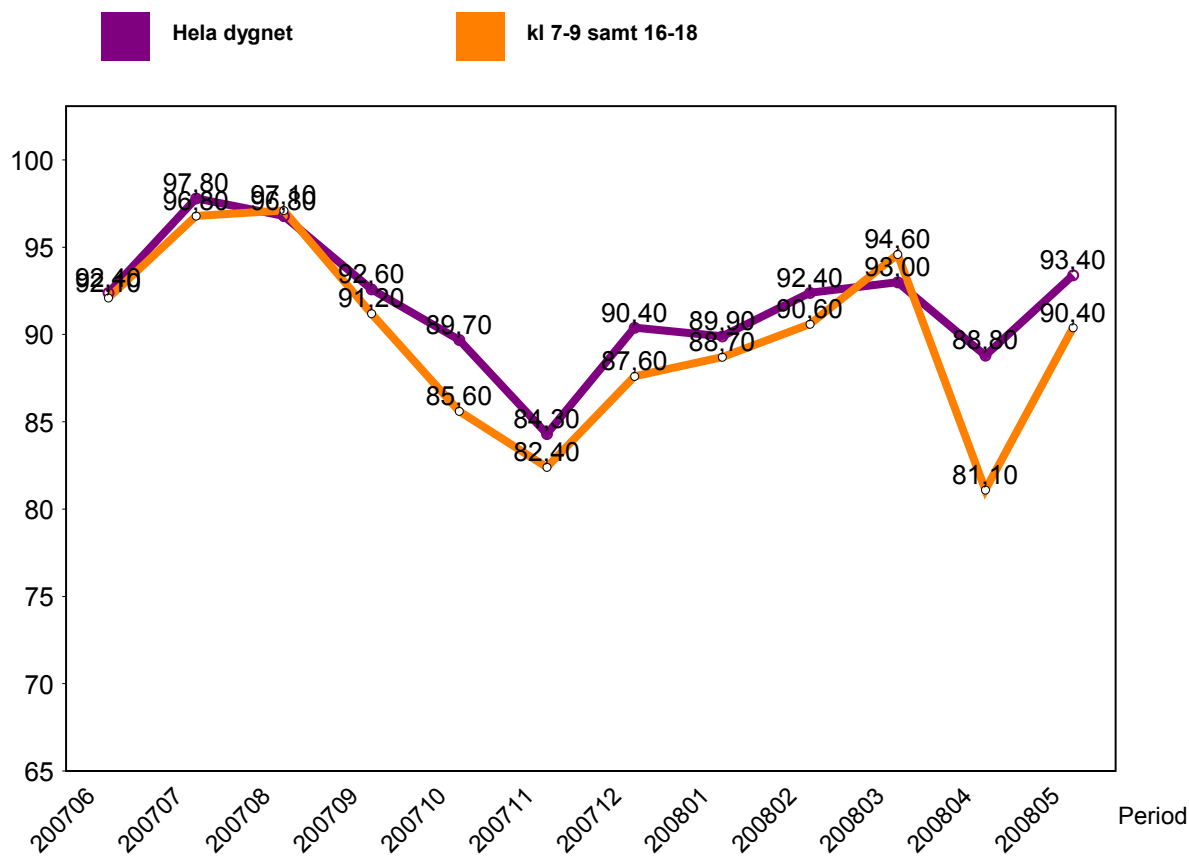
Antal Stopp 2008

Antal Stopp 2007



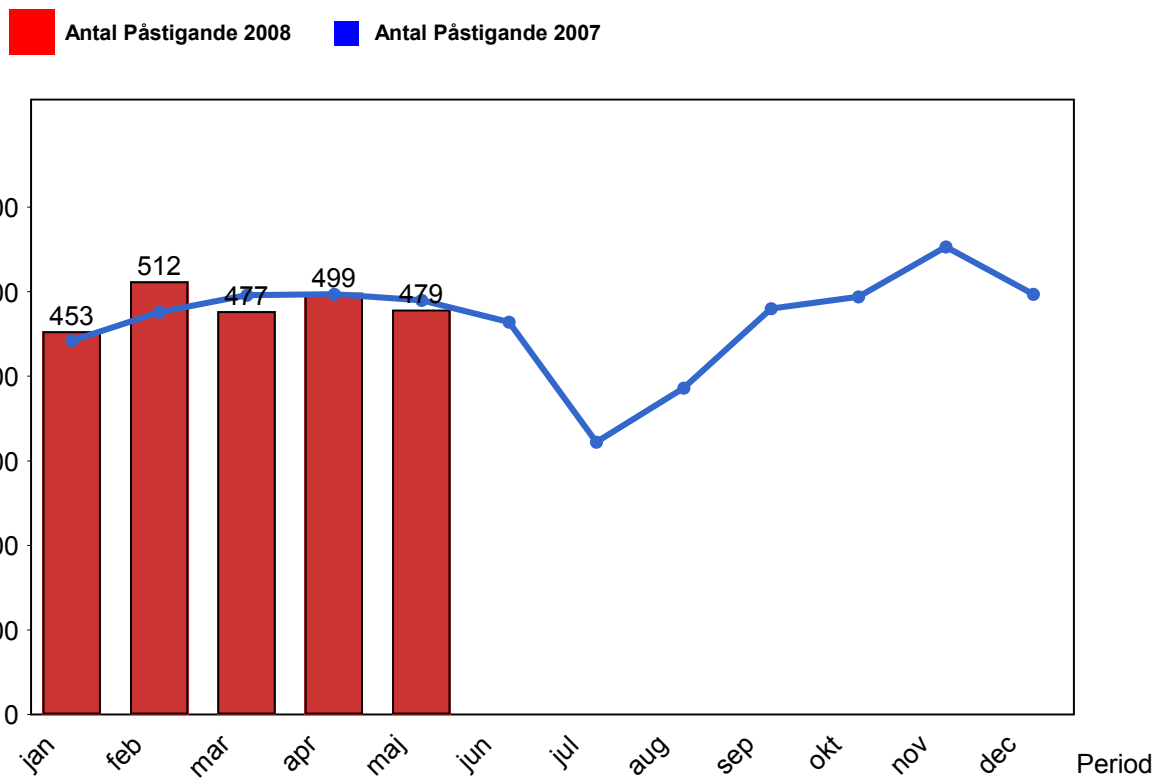
2. Punktlighet

2.1 Punktlighet, avgångar.



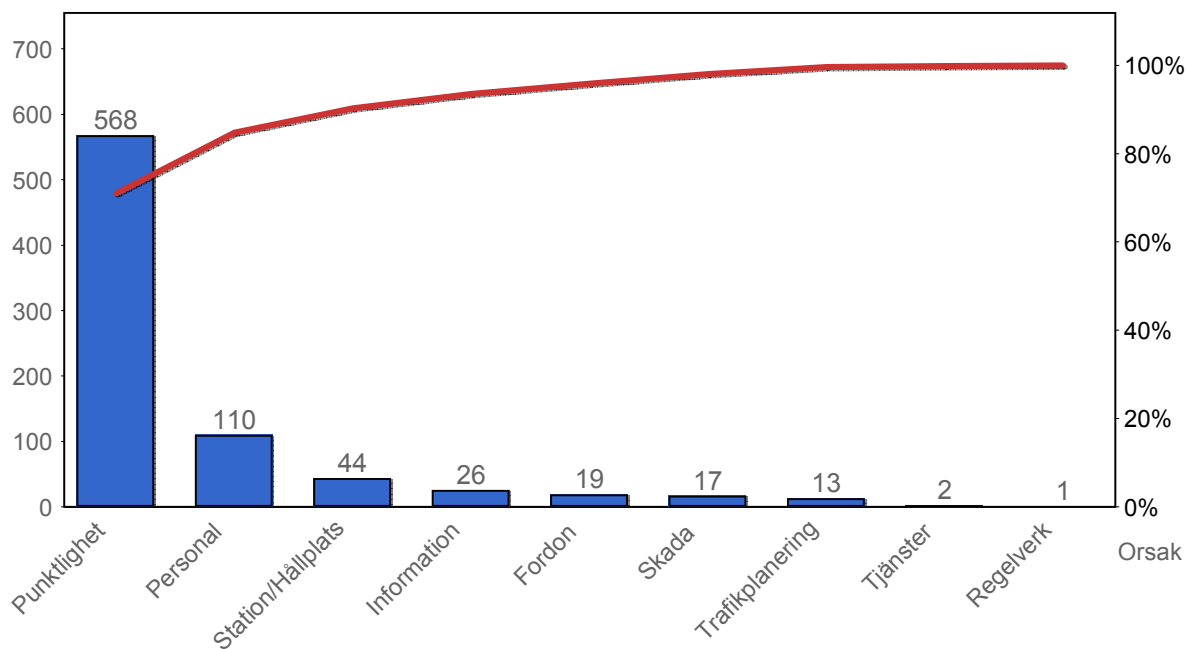
3. Påstigande

3.1 Antal påstigande per dygn



4. Kundensynpunkter

4.1 Kundensynpunkter per kategori



4.2 Antal kundsynpunkter per 1 000 000 påstigande

