

Månadsrapport Buss:

Busslink

Sammanfattning av
alla avtalsområden

Mars 2008

SL-Kontrakt

Den här rapporten avser mätningar till och med Mars 2008.

Följande källor används som underlag för rapporten:

- Entreprenörens avvikelser rapporter
- ATR-material
- Kundtjänststatistik



1. Kommentarer

Innerstaden

99,47% utförd trafik, 625 inställda avgångar (344 fordon, 79 personal, 100 yttre, 102 övrigt)
En generellt bättre månad än föregående, fordonsfelen minskar för andra månaden i rad. Trots att endast 8 avgångar orsakades av direkta biogasfel (kopplade till bränslet) är antalet inställda pga biogasfordonen relativt konstant (102 avg) vilket visar på kvarstående problematik kring tekniken.

Handen

99,90% utförd trafik, 48 inställda avgångar (26 fordon, 11 personal, 11 yttre)
Stabil och hög andel levererad trafik. Under mars månad har en större teknisk kampanj påbörjats på del av fordonsparken, inhyrda fordon ersätter under tiden.

Nynäshamn

99,85% utförd trafik, 11 inställda avgångar (4 fordon, 4 personal, 3 yttre)
Lågentrékravet på vissa linjer kommer att uppnås från april månad då Busslink anpassat sin fordonsreserv efter avtalsvillkoren. Tvätthallsbygget på depåområdet skapar vissa störningar, bl a driftstopp i tankstationen under sista veckan i mars.

Solna/Sundbyberg

Utfört 99,63%. Inställt 158 avgångar (118 fordon, 32 personal, 8 yttre)
Totalt sett en viss förbättring jämfört med föregående månad, beroende på färre inställda avgångar p g a yttre omständigheter.
Fortsatt hög andel inställd trafik p g a fordonsfel. Busslinks arbete med upprustning av de bussar som övertogs av Veolia inför trafikuppdraget beräknas vara klart under april månad.
Problemen med stenkastning mot bussarna har fortsatt. Arbetsgruppen som har bildats för att vidta åtgärder har tagit fram en handlingsplan, och riktade åtgärder mot skolorna i området ska genomföras.

Sollentuna

Utfört 99,64%. Inställt 41 avgångar (29 fordon, 8 personal, 4 yttre)
Totalt sett en viss försämring jämfört med föregående månad beroende på fler vagfel.
Kommentarer och åtgärder i övrigt, se Solna/Sundbyberg.

Norrälje

Levererat 99,95%, 10 inställda avgångar. (3 fordon, 6 personal, 1 yttre). Liten försämring mot föregående månad.

Norrtort

Levererat 99,90%, 51 inställda. (22 fordon, 13 personal, 16 yttre). Liten förbättring mot föregående månad. Busslink menar, precis som föregående månad, att dessa värden bekräftar att det systematiska arbetet som bedrivs fungerar bra.

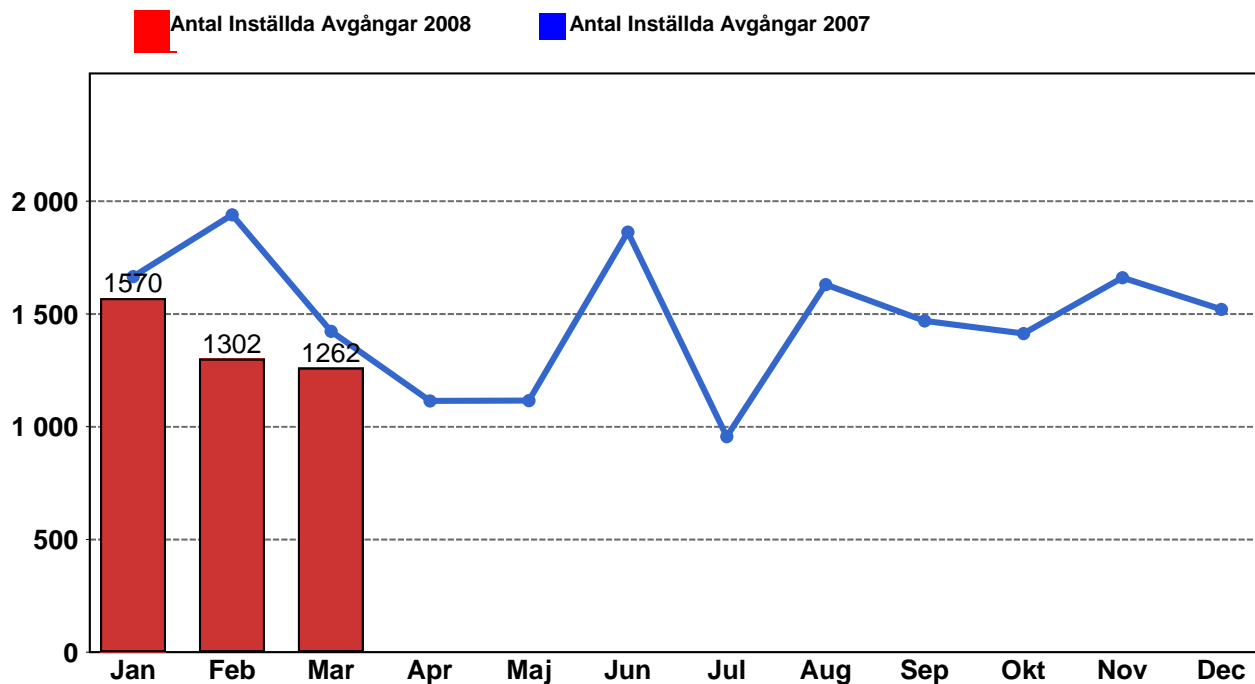
Lidingö

Levererat 99,89%, 24 inställda. (9 fordon, 6 personal, 9 yttre). Marginell försämring mot föregående månad. Detta beror på ökningen av yttre omständigheter. 4 avgångar ställdes in natten mellan den 7 och 8 mars då fyra ungdomar hotade föraren samt slängde in en stor sten genom framdörren. Pojkarna greps senare av polis.

Söderort

Levererat 99,60%, 294 inställda. (166 fordon, 92 personal, 36 yttre). En tydlig försämring mot föregående månad. Problem med fel vagntyp kvarstår och tycks öka i omfattning denna månad. Parallellt med ledvagnarnas bristande tillförlitlighet är också personalläget ansträngt.

2.4 Antal inställda turer under 2008 jämfört med 2007

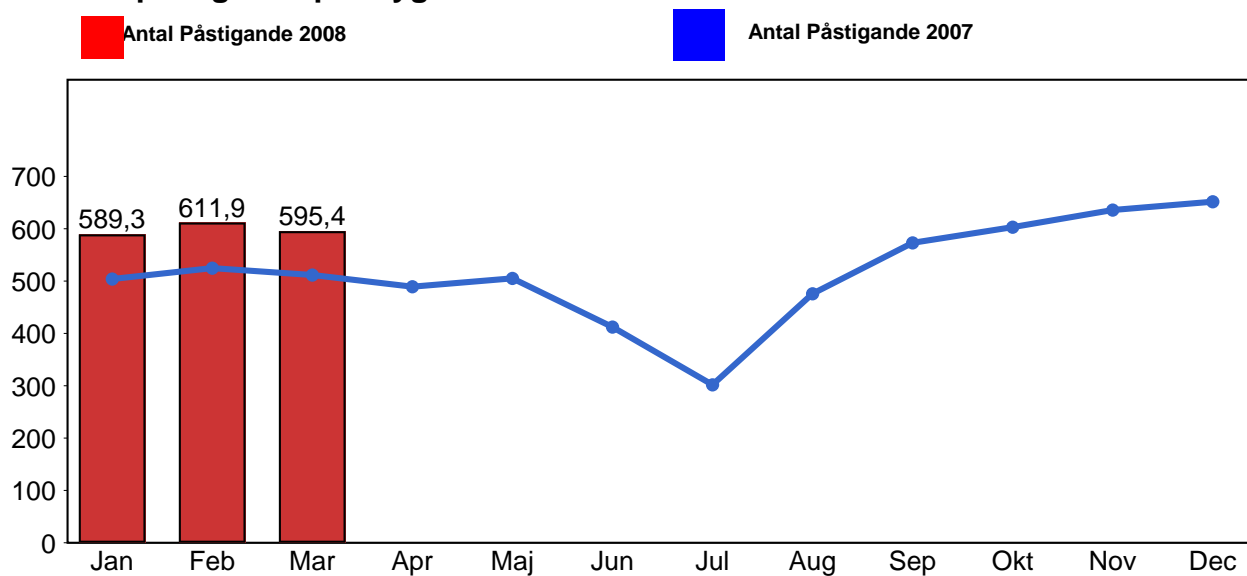


2.5 Antal inställda turer per avtalsområde under 2008

Avtalsområde	Jan	Feb	Mar
Handen	55	45	48
Innerstaden	841	730	625
Lidingö B	37	22	24
Norrort	66	55	51
Norrtälje	9	5	10
Nynäshamn	9	4	11
Sollentuna	52	36	41
Solna/Sundb...	191	174	158
Söderort	310	231	294

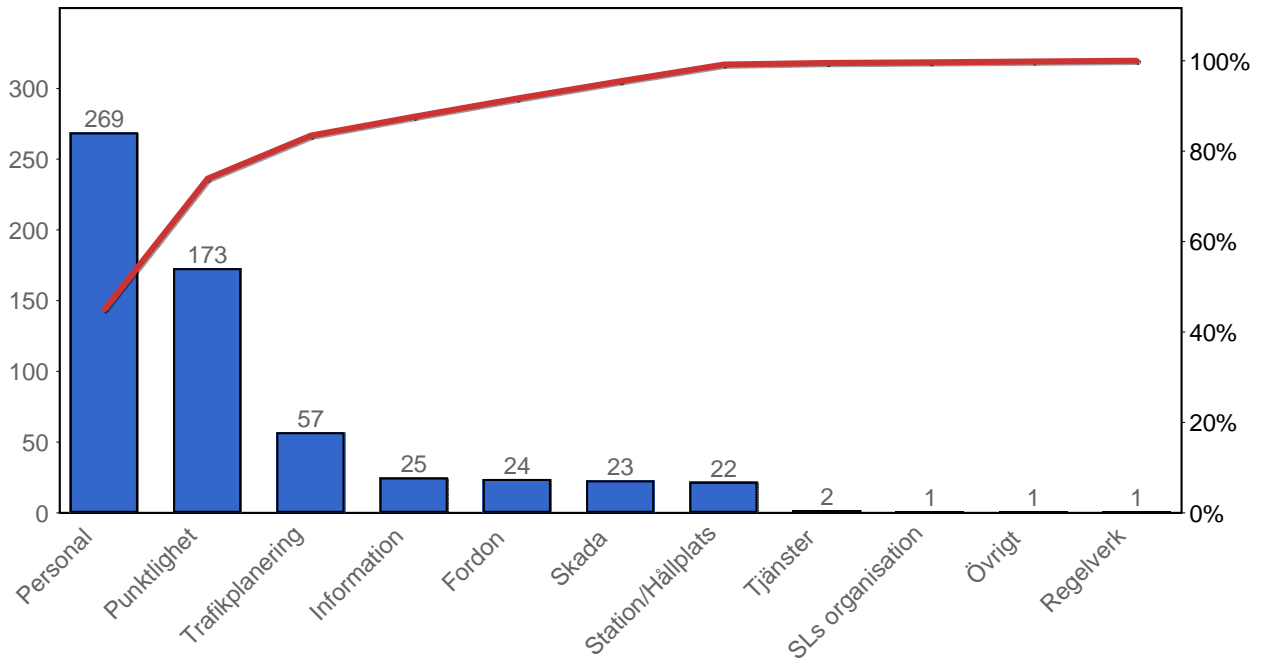
3. Påstigande

3.1 Antal påstigande per dygn

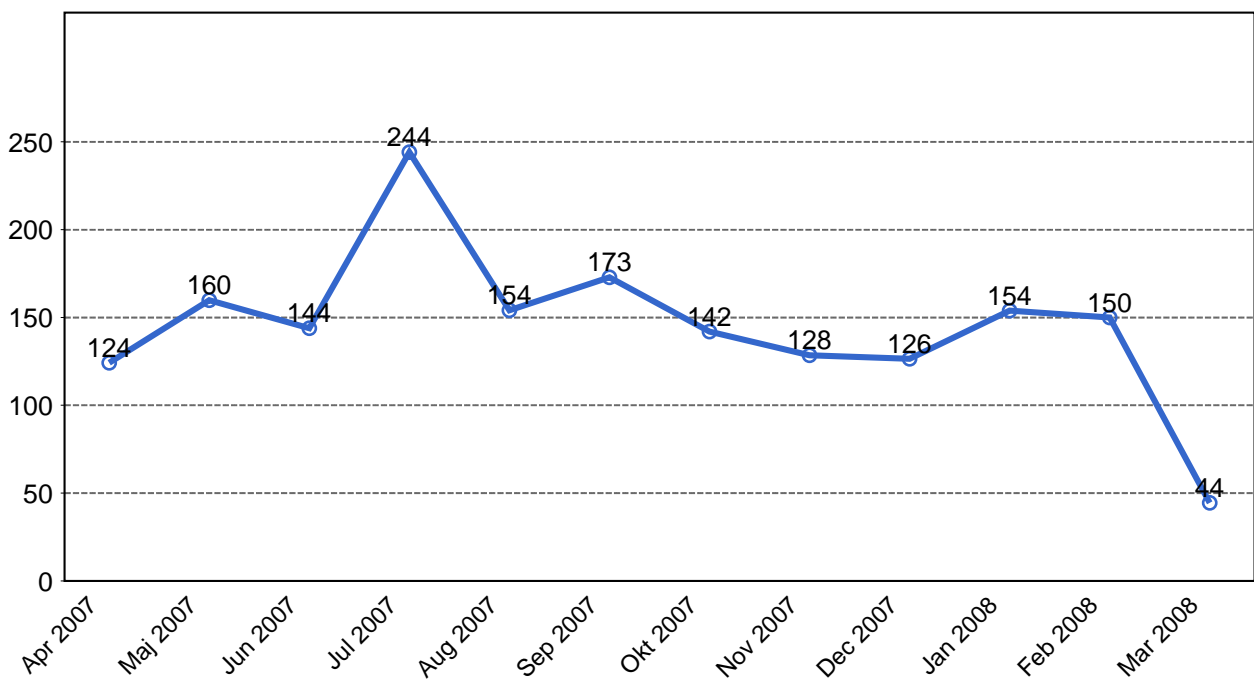


4. Kundensynpunkter

4.1 Kundensynpunkter per kategori



4.2 Antal kundsynpunkter per 1 000 000 påstigande



5. Resegaranti

5.1 Utbetalt belopp per måned

