

Månadsrapport Tunnelbanan, avtalsområde: Blå Linje

Connex

Mars 2008

SL-Kontrakt

Den här rapporten avser mätningar till och med Mars 2008.

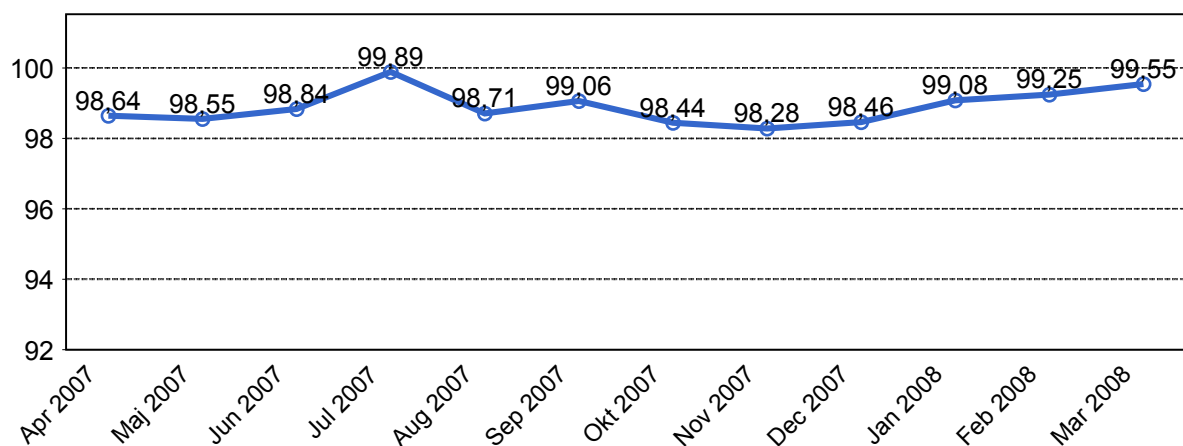
Följande källor används som underlag för rapporten:

- Entreprenörens avvikelserapporter
- ATR-material
- Kundtjänststatistik



1. Utförd och inställd trafik

1.1 Andel utförda avgångar i procent.

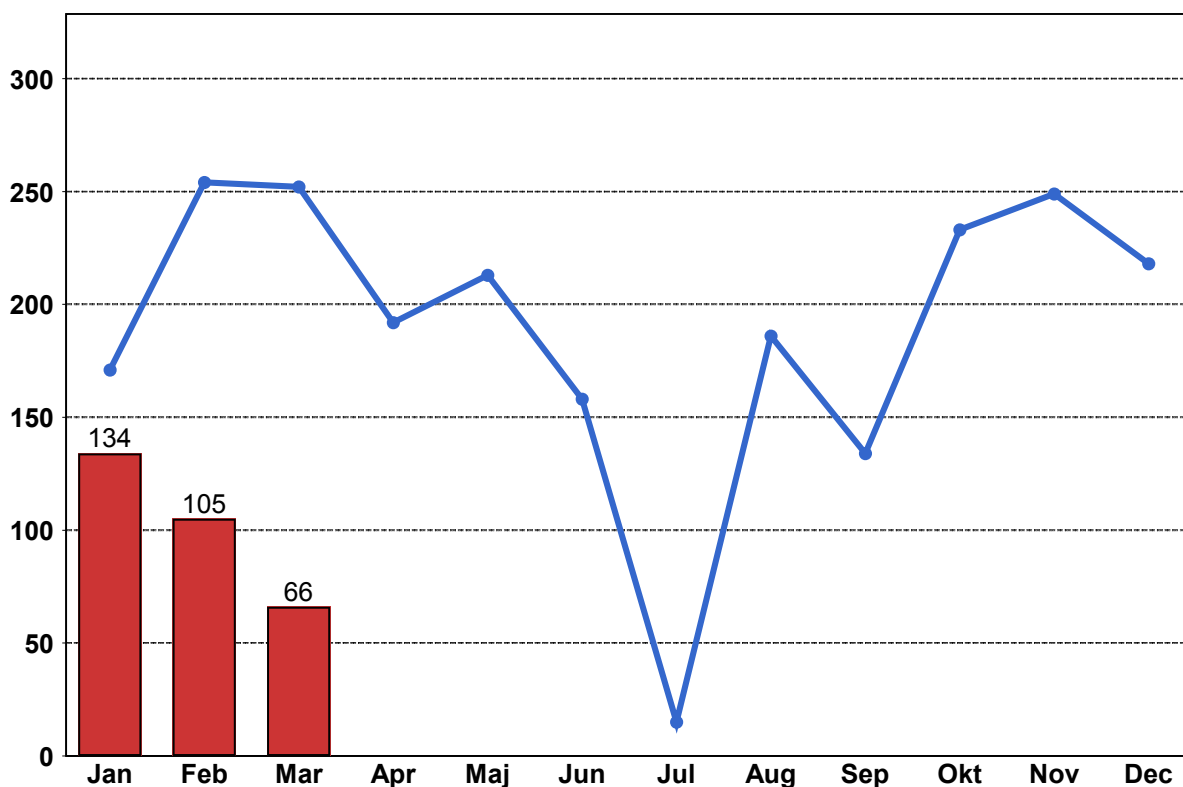


1.2 Orsaker till inställda avgångar.

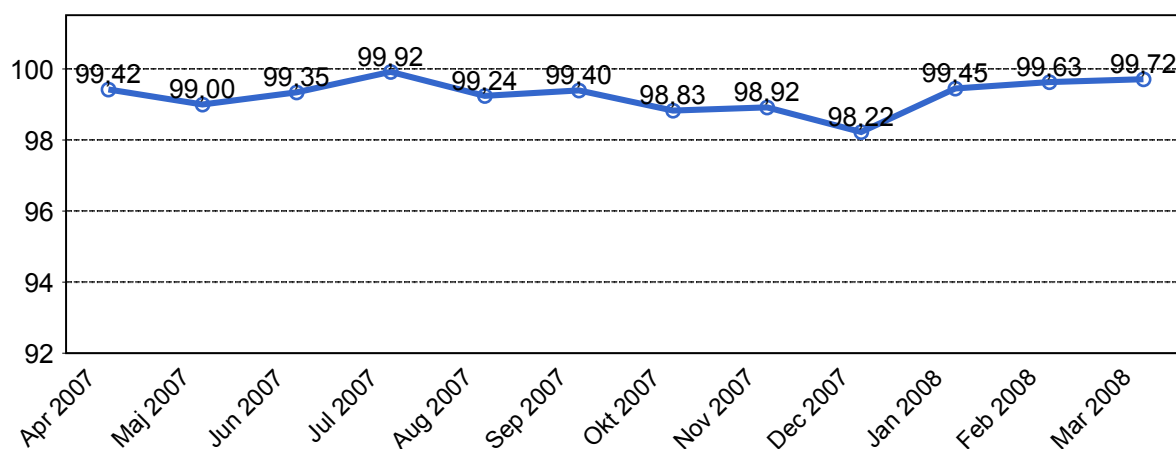
Orsak	Jan	Feb	Mar	Apr	Maj	Jun	Jul	Aug	Sep	Okt	Nov	Dec
0	0	0	0	0	0	0	0	0	0	0	0	0
Entreprenör	12	10	9	0	0	0	0	0	0	0	0	0
SL Bana/Signal	0	4	4	0	0	0	0	0	0	0	0	0
SL Fordon	11	0	0	0	0	0	0	0	0	0	0	0
Underhållsen...	80	70	49	0	0	0	0	0	0	0	0	0
Yttre omstån...	31	21	4	0	0	0	0	0	0	0	0	0
0	0	0	0	0	0	0	0	0	0	0	0	0

1.3 Antal inställda avgångar under 2008 jämfört med 2007

■ Antal Inställda Avgångar 2008 ■ Antal Inställda Avgångar 2007



1.4 Andel utförda tågtimmar



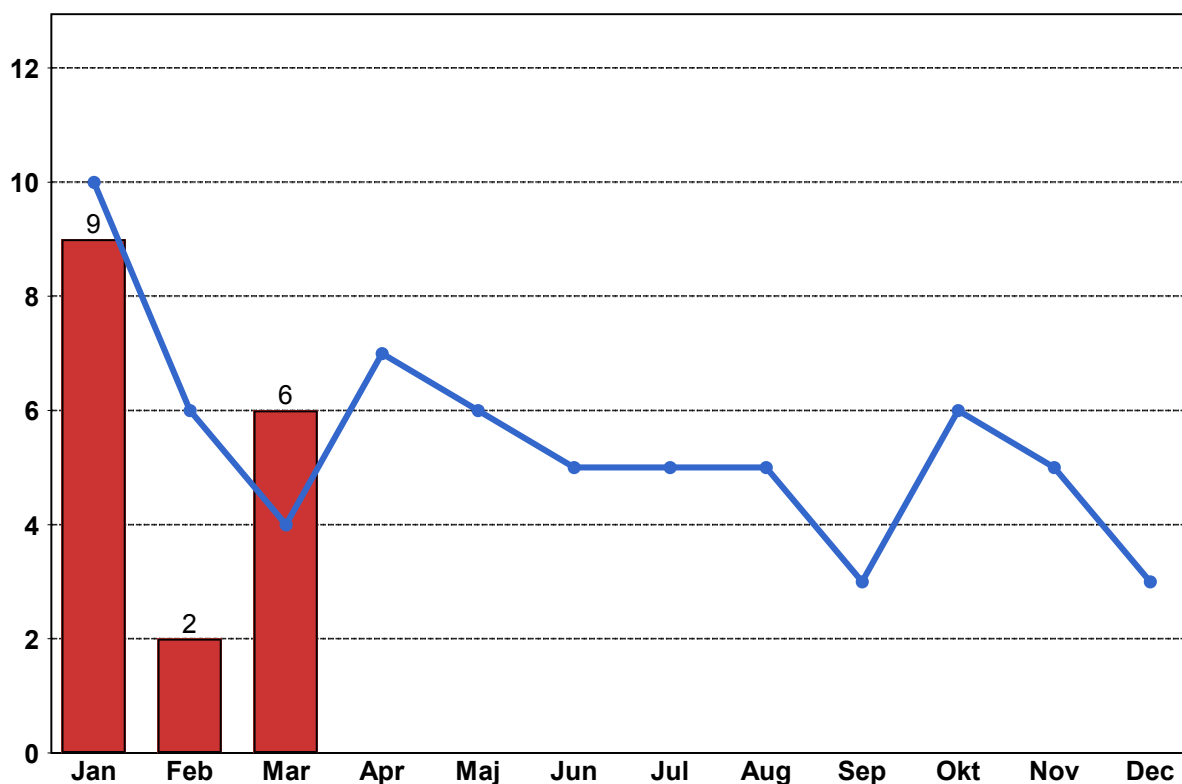
1.5 Ansvarsfördelning, stopp i trafiken.

Orsak	Jan	Feb	Mar	Apr	Maj	Jun	Jul	Aug	Sep	Okt	Nov	Dec
Bana/Signal	1	0	2	0	0	0	0	0	0	0	0	0
Entreprenör	0	1	0	0	0	0	0	0	0	0	0	0
Fordon	0	0	0	0	0	0	0	0	0	0	0	0
Underhållsen...	6	1	2	0	0	0	0	0	0	0	0	0
Yttre omstån...	3	0	2	0	0	0	0	0	0	0	0	0
0	0	0	0	0	0	0	0	0	0	0	0	0

1.6 Antal stopp i trafiken under 2008 jämfört med 2007

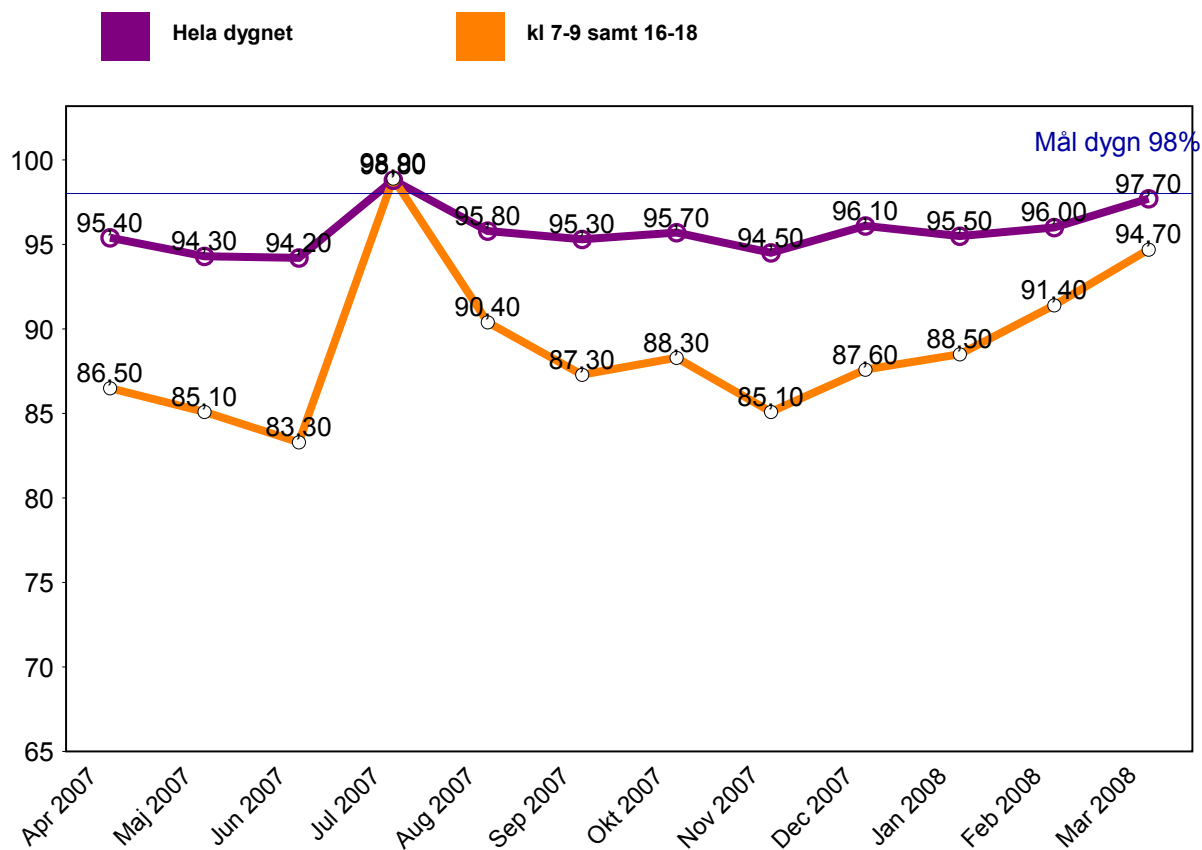
Antal Stopp 2008

Antal Stopp 2007



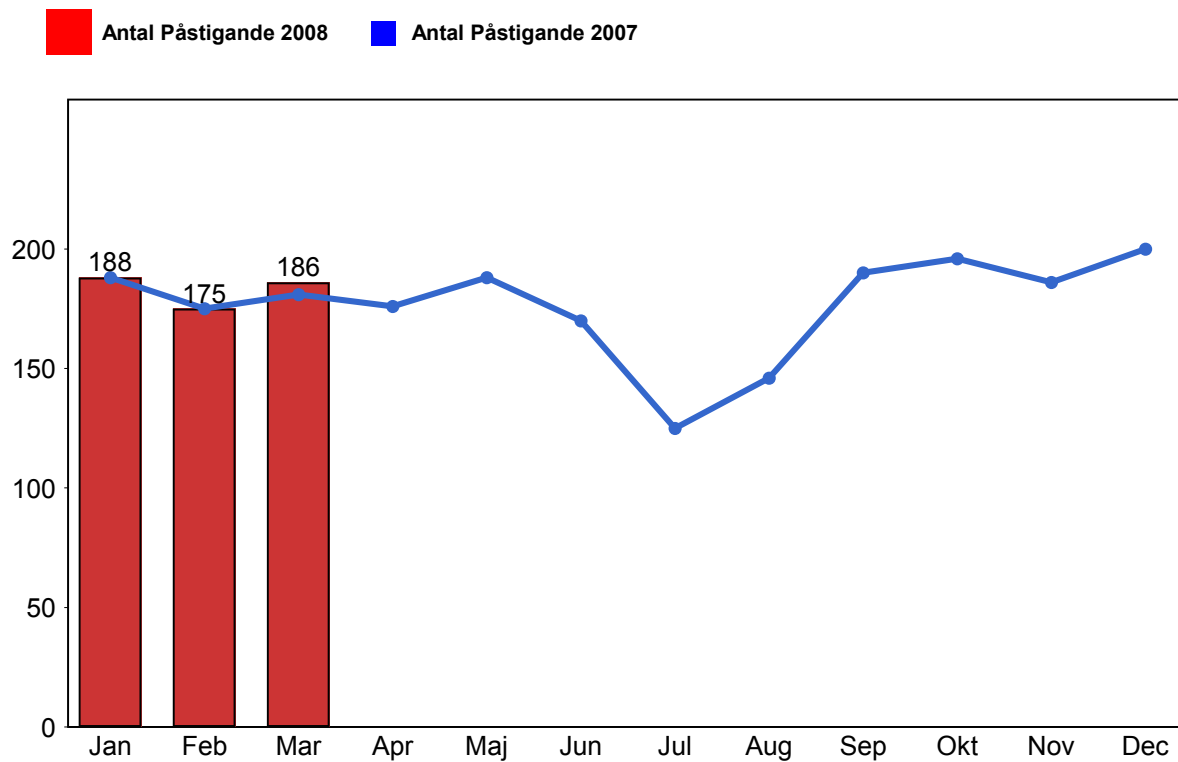
2. Punktlighet

2.1 Punktlighet, avgångar.



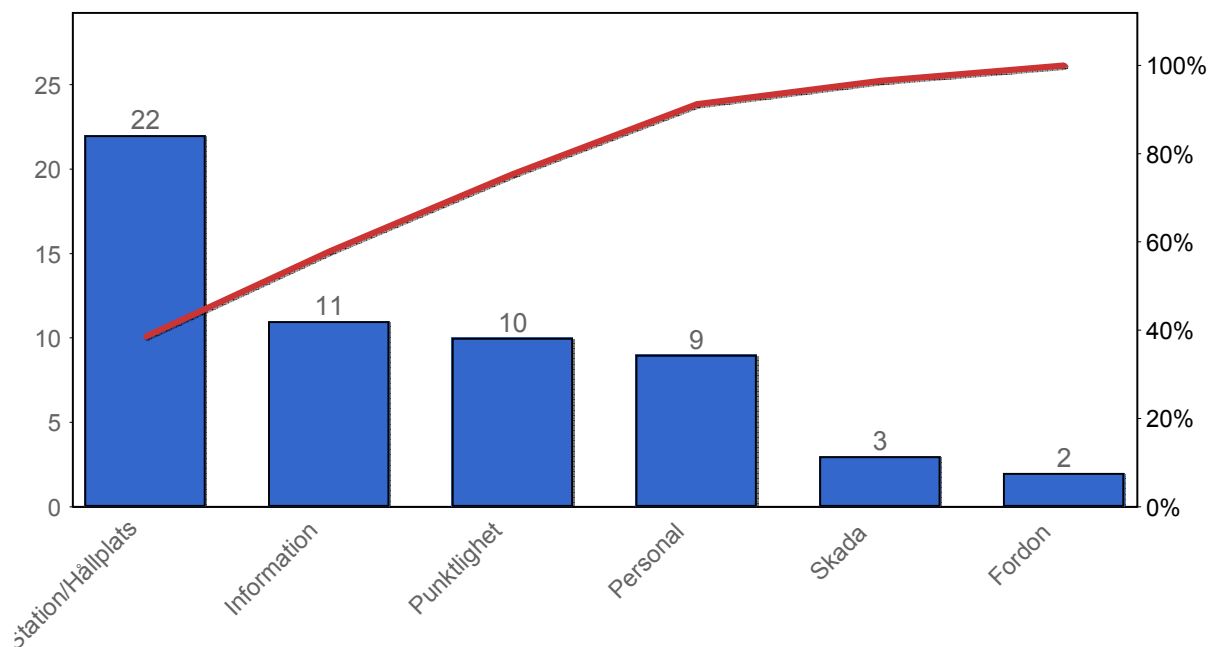
3. Påstigande

3.1 Antal påstigande per dygn



4. Kundsynpunkter

4.1 Kundsynpunkter per kategori



4.2 Antal kundsynpunkter per 1 000 000 påstigande

