

Månadsrapport Buss, avtalsområde:

**Sollentuna**

**Busslink**

**November 2008**

SL-Kontrakt

Den här rapporten avser mätningar till och med November 2008.

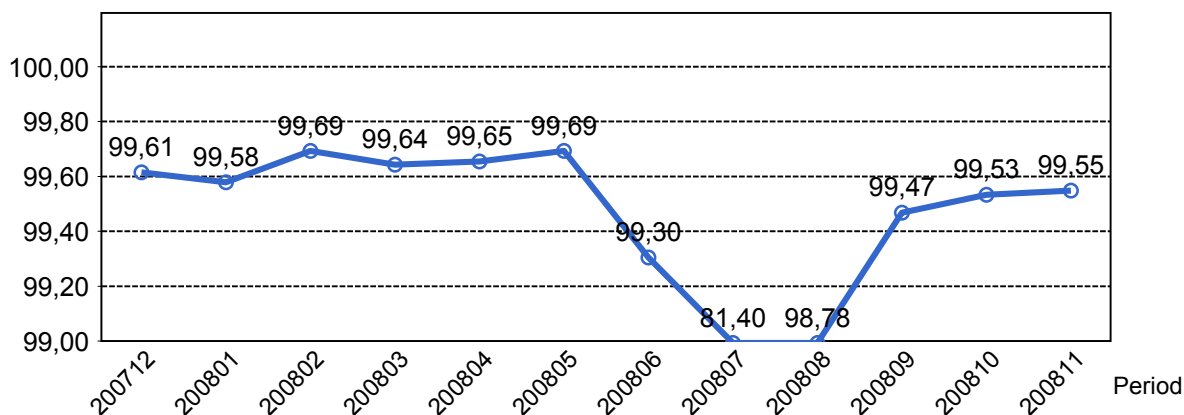
Följande källor används som underlag för rapporten:

- Entreprenörens avvikelserapporter
- ATR-material
- Kundtjänststatistik



# 1. Utförd och inställd trafik

## 1.1 Andel utförda avgångar i procent.



## 1.2 Orsaker till inställda avgångar.

Orsak	jan	feb	mar	apr	maj	jun	jul	aug	sep	okt
Fordon	39	14	29	38	29	43	18	102	45	48
Personal	7	11	8	3	7	11	13	21	27	21
Yttre omständigheter	6	11	4	1	1	9	1169	7	4	0
<b>Totalt</b>	<b>52</b>	<b>36</b>	<b>41</b>	<b>42</b>	<b>37</b>	<b>63</b>	<b>1200</b>	<b>130</b>	<b>76</b>	<b>69</b>

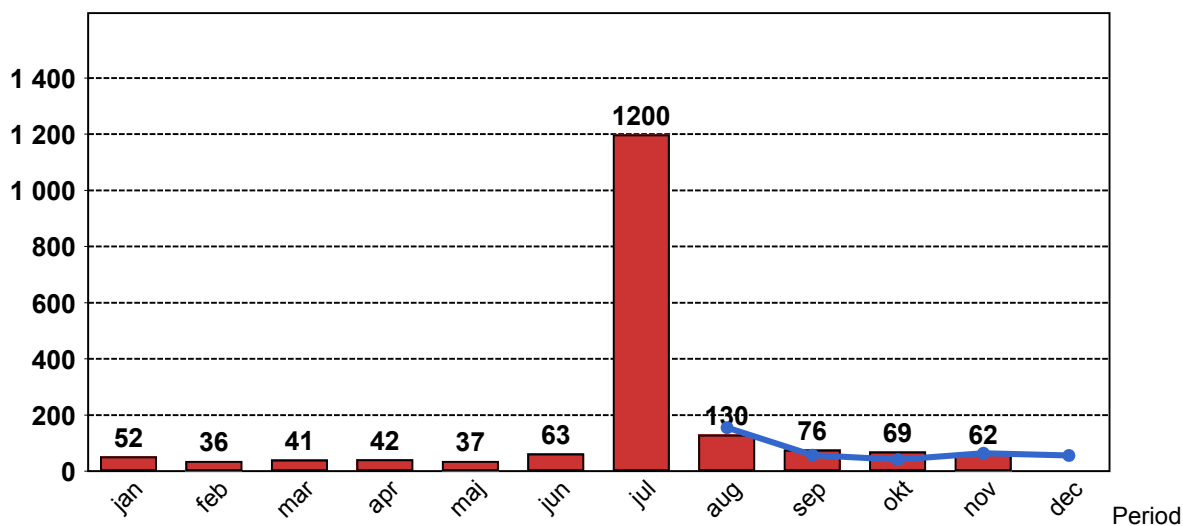
## 1.3 Antal förstärkningsturer.

Orsak	jan	feb	mar	apr	maj	jun	sep	okt	nov
Förstärkning	50	90	45	39	46	1	5	16	15

## 1.4 Antal inställda turer under 2008 jämfört med 2007

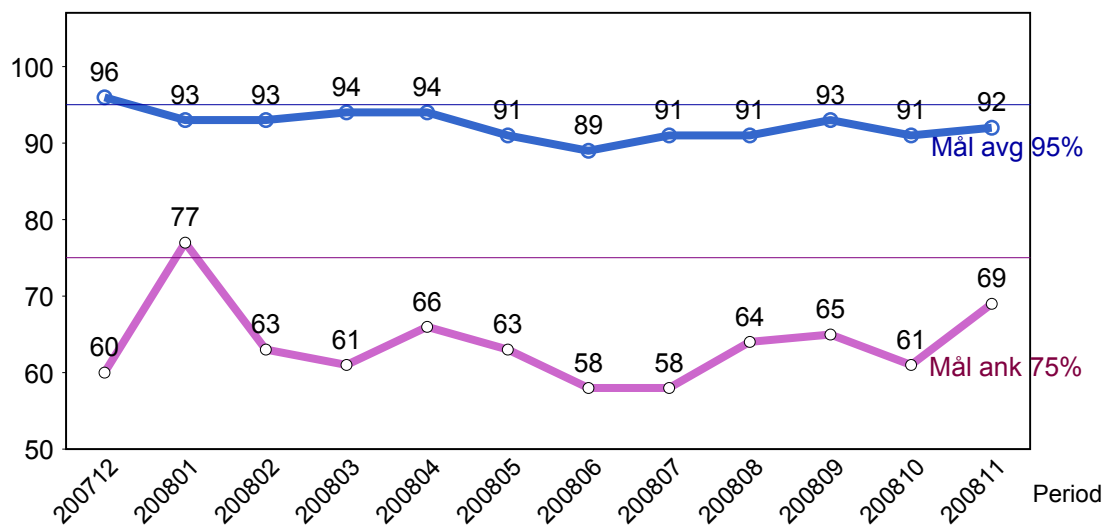
■ Antal Inställda Avgångar 2008

■ Antal Inställda Avgångar 2007



## 2. Punktlighet

### 2.1 Officiella punktlighetsmätningen på tvåmånadersperioder, from mars 2007 anges månadsvärden



#### Godkänd avgång:

Bussen avgår från mätställplatsen 0 till 3 minuter efter annonserad tid. Om bussen avgår var femtonde minut eller oftare i högrafik kan intervallet för godkända avgångar vara 0 till 2 minuter. Mål 95%.

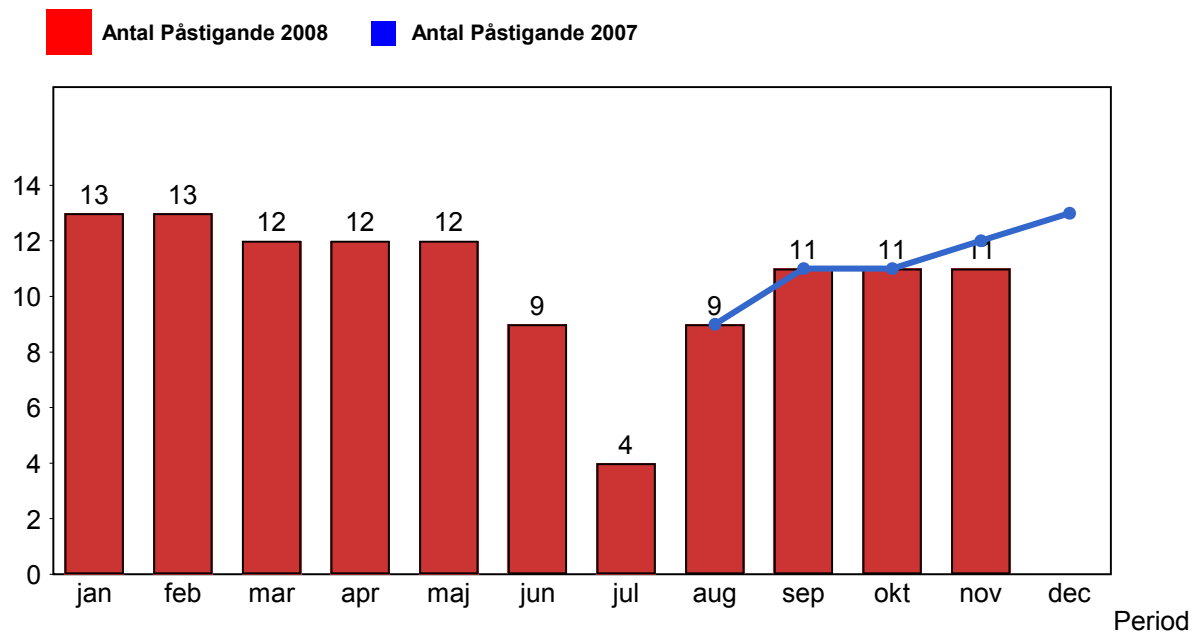
#### Godkänd ankomst:

Bussen ankommer till mätställplatsen 3 till 0 minuter före annonserad tid. För vissa linjer är intervallet för godkända ankomster 5 till 0 minuter. Mål 75%.

Mätningen baseras på ATR-data från vardagar.

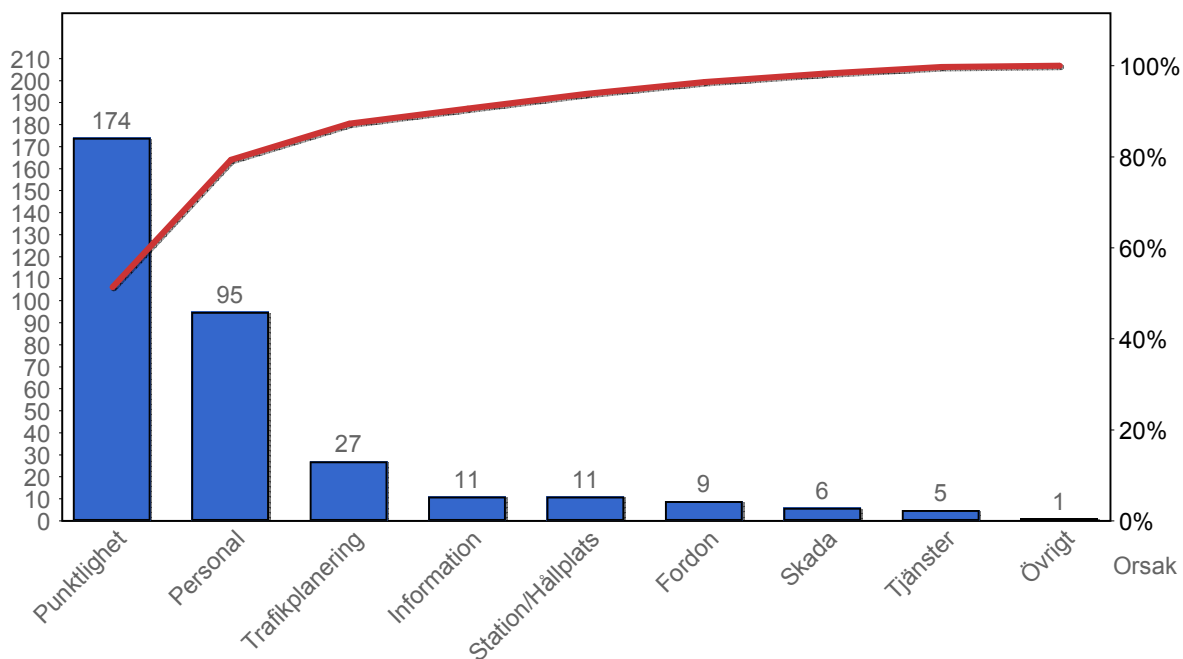
### 3. Påstigande

#### 3.1 Antal påstigande per dygn



## 4. Kundensynpunkter

### 4.1 Kundensynpunkter per kategori



### 4.2 Antal kundsynpunkter per 1 000 000 påstigande

