

# Månadsrapport Buss, avtalsområde: Solna/Sundbyberg

Busslink

November 2008

SL-Kontrakt

Den här rapporten avser mätningar till och med November 2008.

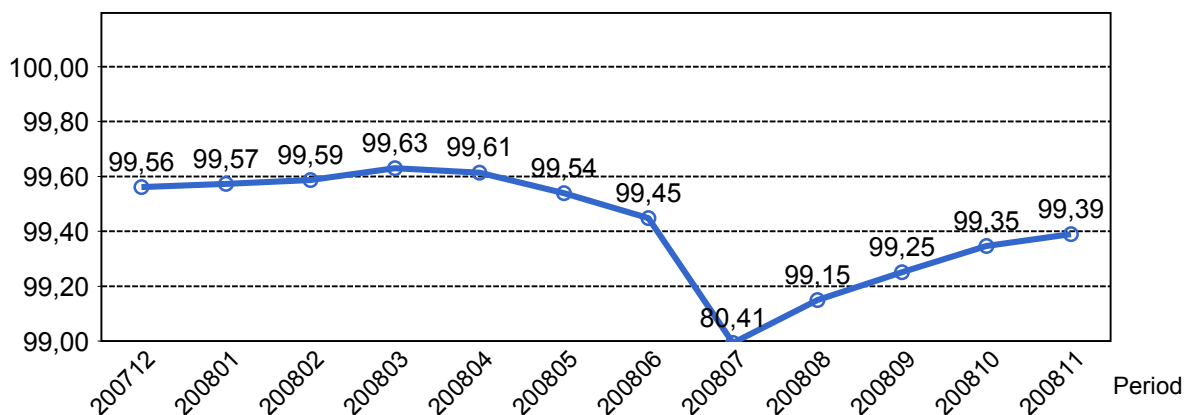
Följande källor används som underlag för rapporten:

- Entreprenörens avvikelserapporter
- ATR-material
- Kundtjänststatistik



# 1. Utförd och inställd trafik

## 1.1 Andel utförda avgångar i procent.



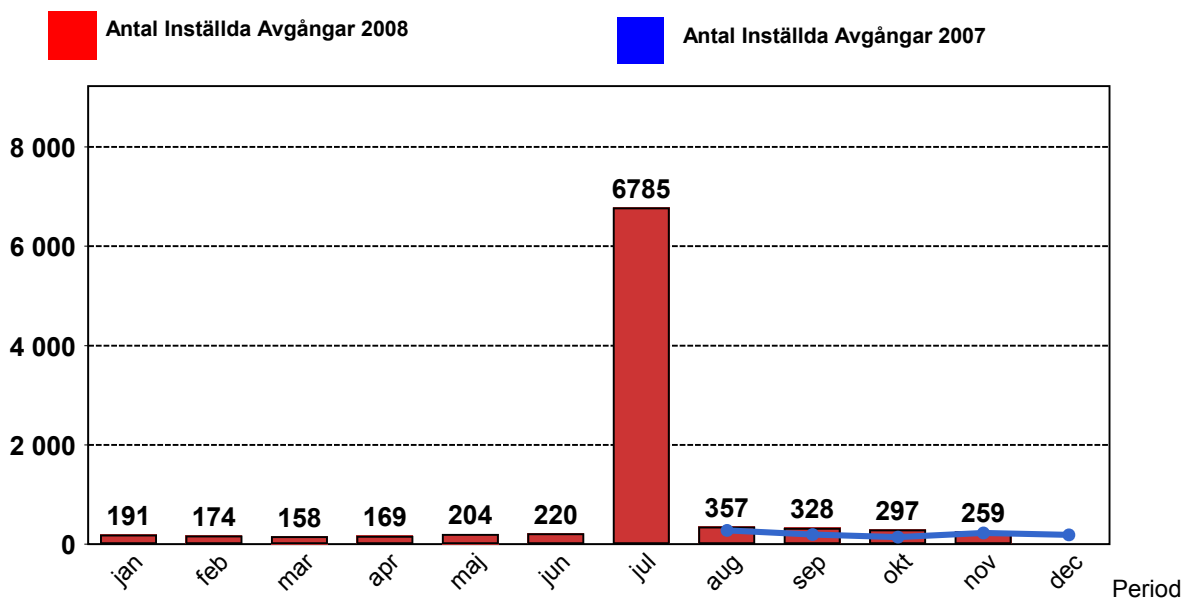
## 1.2 Orsaker till inställda avgångar.

Orsak	jan	feb	mar	apr	maj	jun	jul	aug	sep	okt
Fordon	140	115	118	120	148	153	79	253	193	212
Personal	32	28	32	28	31	43	55	78	115	64
Yttre omständigheter	19	31	8	21	25	24	6651	26	20	21
Totalt	191	174	158	169	204	220	6785	357	328	297

## 1.3 Antal förstärkningsturer.

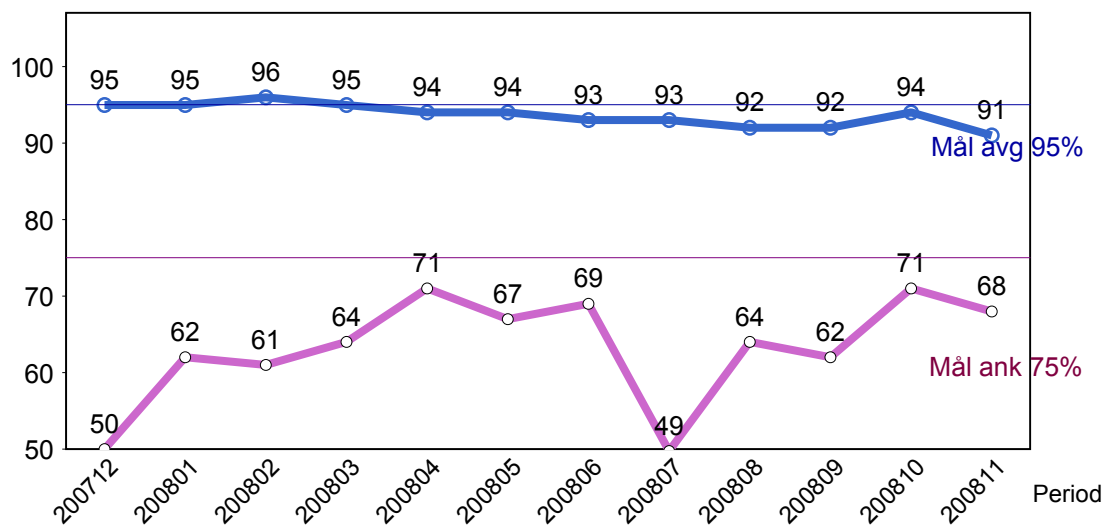
Orsak	jan	feb	mar	apr	maj	jun	jul	aug	sep	okt	nov
Förstärkning	16	25	10	24	199	25	2	1	17	23	22

## 1.4 Antal inställda turer under 2008 jämfört med 2007



## 2. Punktlighet

### 2.1 Officiella punktlighetsmätningen på tvåmånadersperioder, from mars 2007 anges månadsvärden



#### Godkänd avgång:

Bussen avgår från mätthållplatsen 0 till 3 minuter efter annonserad tid. Om bussen avgår var femtonde minut eller oftare i högrafik kan intervallet för godkända avgångar vara 0 till 2 minuter. Mål 95%.

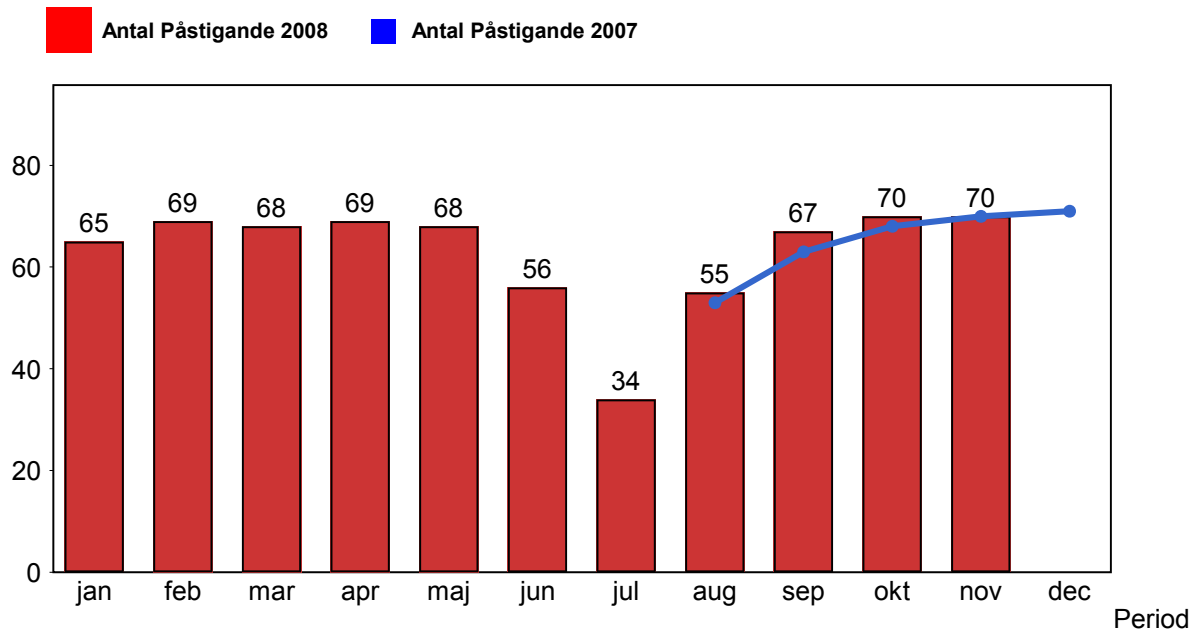
#### Godkänd ankomst:

Bussen ankommer till mätthållplatsen 3 till 0 minuter före annonserad tid. För vissa linjer är intervallet för godkända ankomster 5 till 0 minuter. Mål 75%.

Mätningen baseras på ATR-data från vardagar.

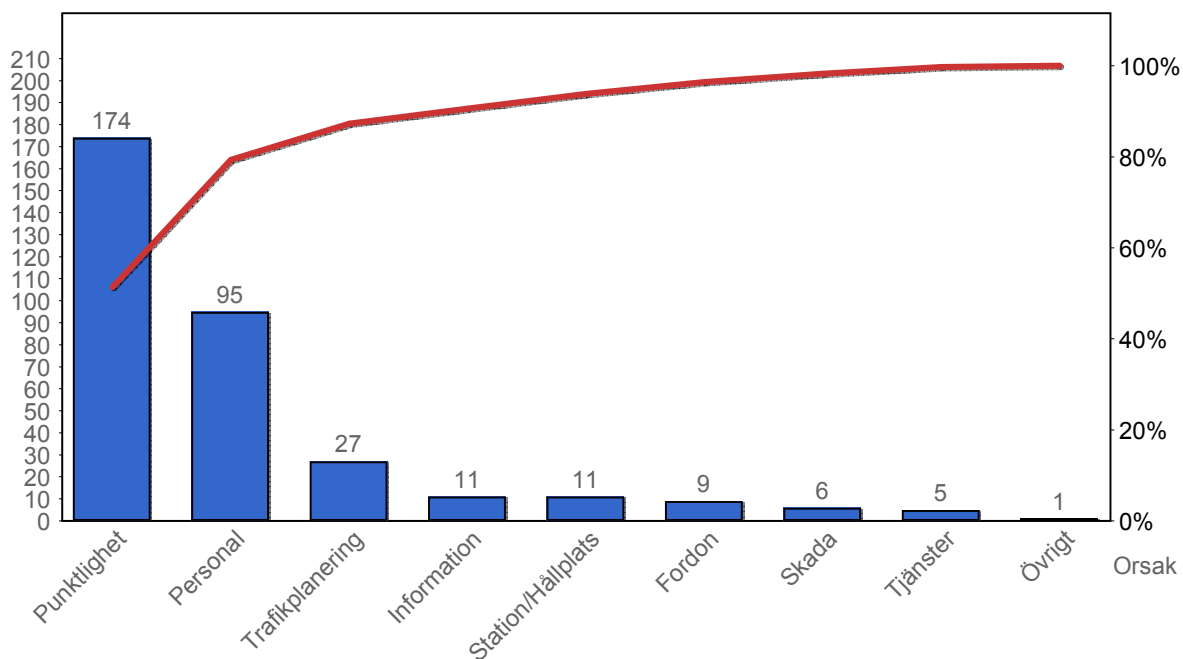
### 3. Påstigande

#### 3.1 Antal påstigande per dygn



## 4. Kundsynpunkter

### 4.1 Kundsynpunkter per kategori



### 4.2 Antal kundsynpunkter per 1 000 000 påstigande

