

Månadsrapport Buss, avtalsområde:

Ekerö

Swebus

November 2008

SL-Kontrakt

Den här rapporten avser mätningar till och med November 2008.

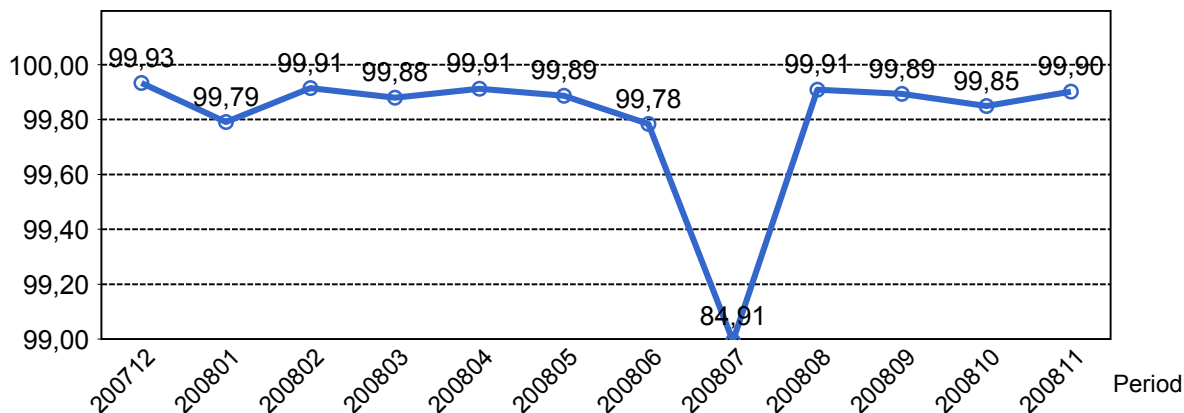
Följande källor används som underlag för rapporten:

- Entreprenörens avvikelserapporter
- ATR-material
- Kundtjänststatistik



1. Utförd och inställd trafik

1.1 Andel utförda avgångar i procent.



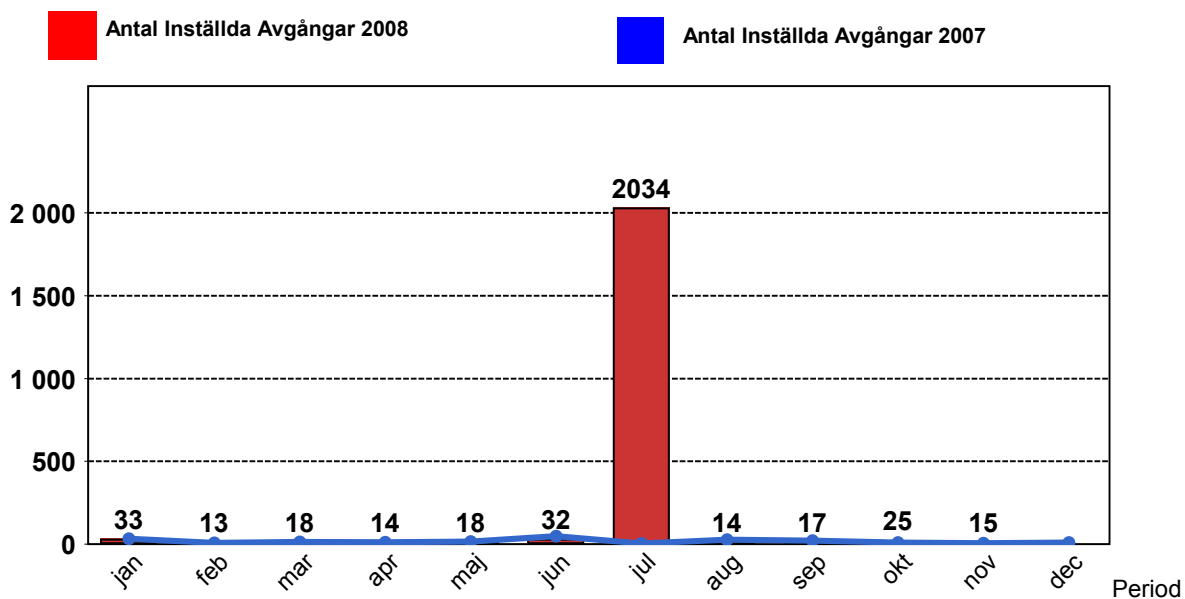
1.2 Orsaker till inställda avgångar.

Orsak	jan	feb	mar	apr	maj	jun	jul	aug	sep	okt
Fordon	16	8	8	5	11	5	4	9	6	9
Personal	10	5	3	2	1	4	5	1	6	6
Yttre omständigheter	7	0	7	7	6	23	2025	4	5	10
Totalt	33	13	18	14	18	32	2034	14	17	25

1.3 Antal förstärkningsturer.

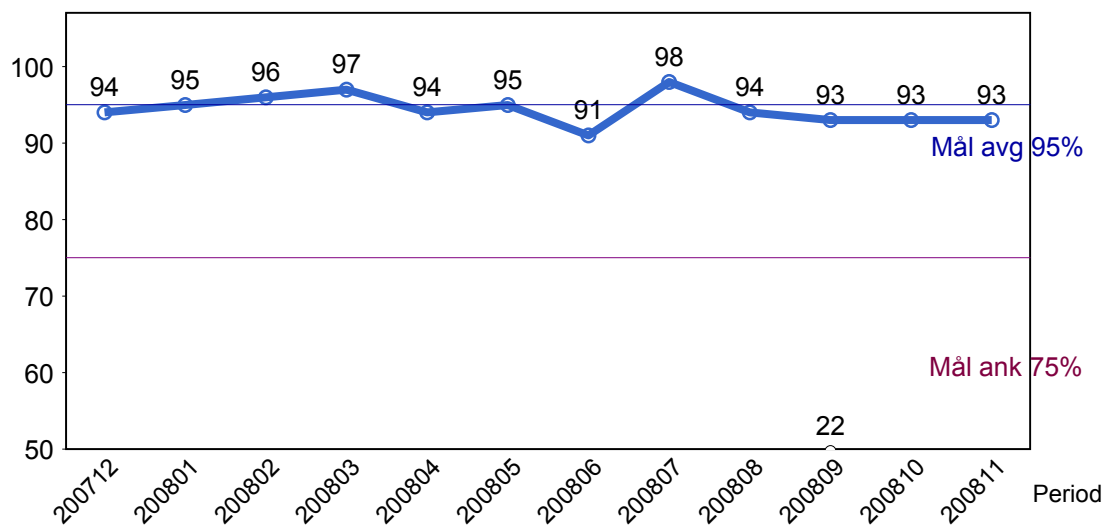
Orsak	jan	feb	mar	apr	maj	jun	aug	sep	okt	nov
Förstärkning	9	6	2	5	30	32	4	26	60	60

1.4 Antal inställda turer under 2008 jämfört med 2007



2. Punktlighet

2.1 Officiella punktlighetsmätningen på tvåmånadersperioder, from mars 2007 anges månadsvärden



Godkänd avgång:

Bussen avgår från mätställplatsen 0 till 3 minuter efter annonserad tid. Om bussen avgår var femtonde minut eller oftare i högtrafik kan intervallet för godkända avgångar vara 0 till 2 minuter. Mål 95%.

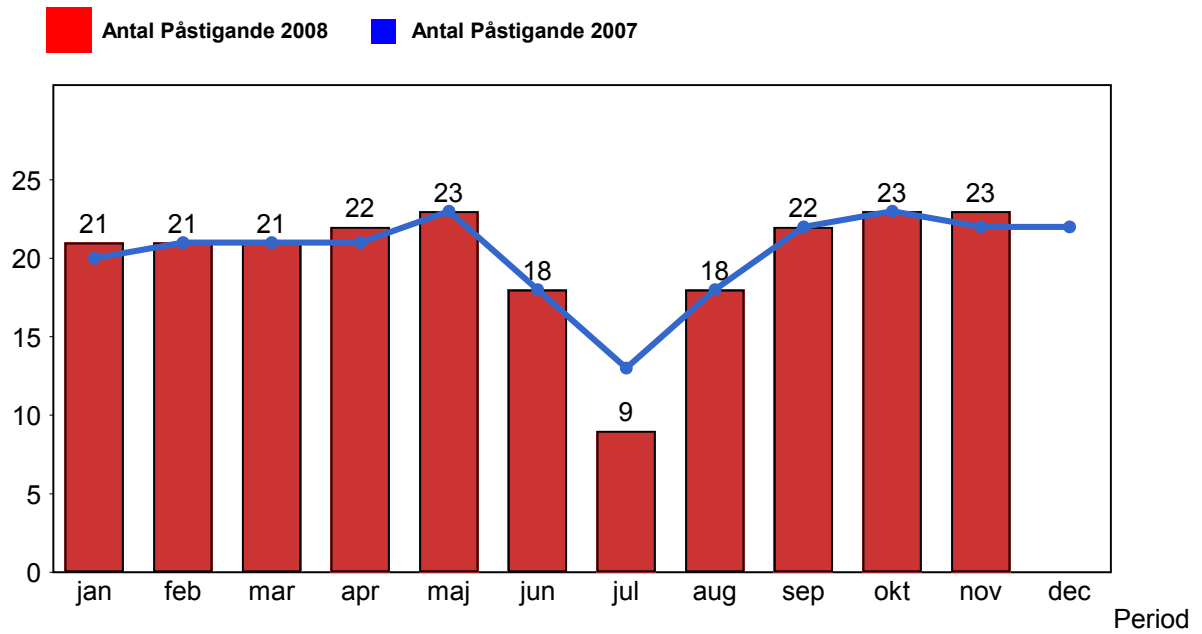
Godkänd ankomst:

Bussen ankommer till mätställplatsen 3 till 0 minuter före annonserad tid. För vissa linjer är intervallet för godkända ankomster 5 till 0 minuter. Mål 75%.

Mätningen baseras på ATR-data från vardagar.

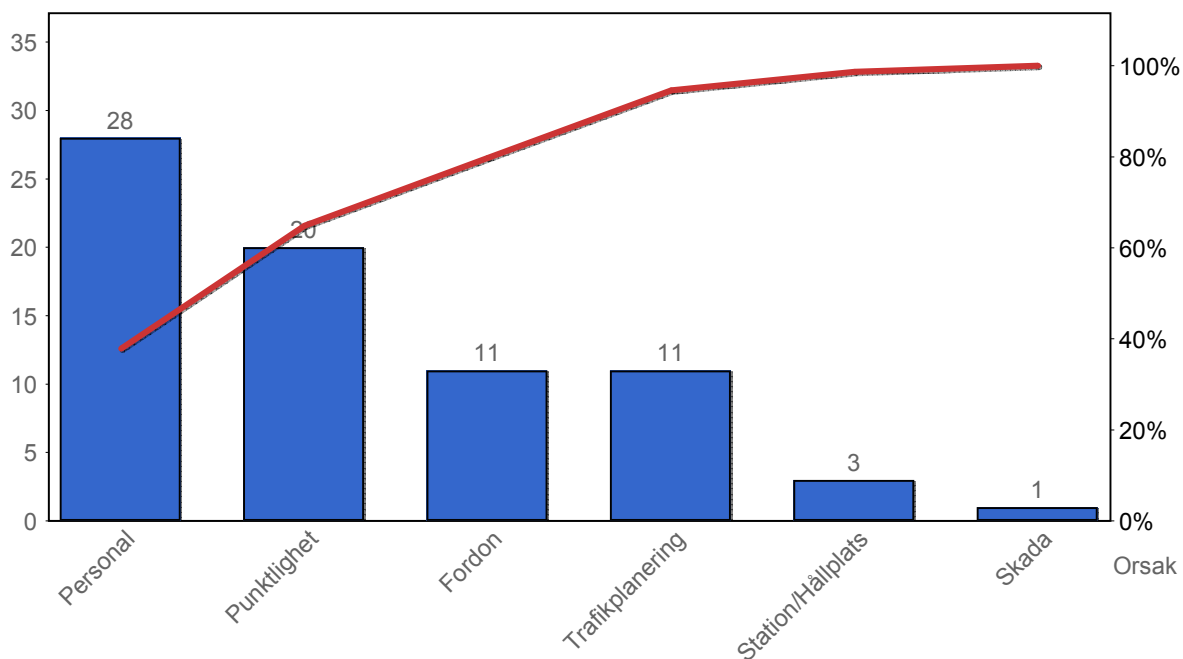
3. Påstigande

3.1 Antal påstigande per dygn



4. Kundsynpunkter

4.1 Kundsynpunkter per kategori



4.2 Antal kundsynpunkter per 1 000 000 påstigande

