

Månadsrapport Buss, avtalsområde:

# Järfälla/Upplands-Bro

Swebus

November 2008

SL-Kontrakt

Den här rapporten avser mätningar till och med November 2008.

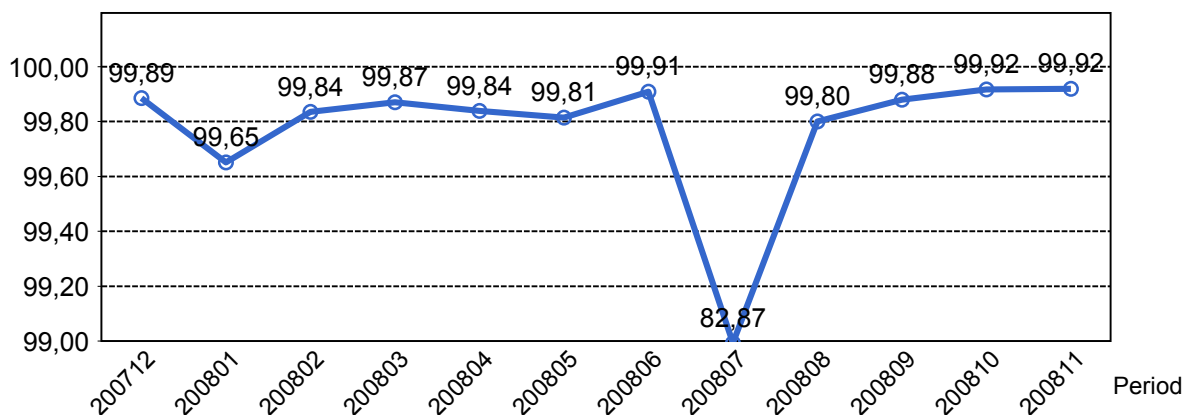
Följande källor används som underlag för rapporten:

- Entreprenörens avvikelserapporter
- ATR-material
- Kundtjänststatistik



# 1. Utförd och inställd trafik

## 1.1 Andel utförda avgångar i procent.



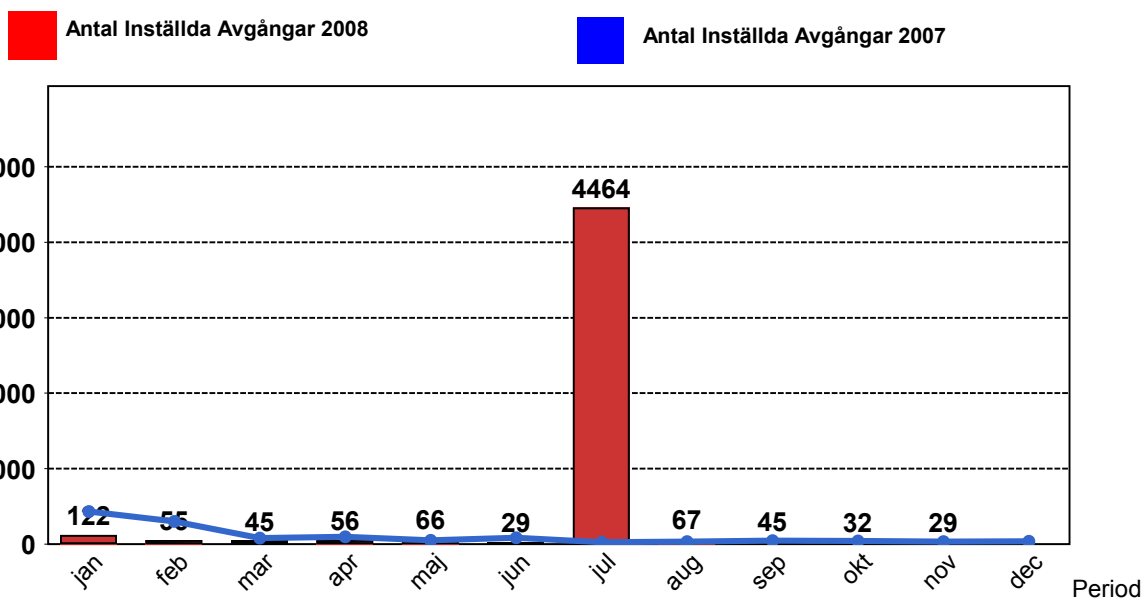
## 1.2 Orsaker till inställda avgångar.

| Orsak                | jan | feb | mar | apr | maj | jun | jul  | aug | sep | okt |
|----------------------|-----|-----|-----|-----|-----|-----|------|-----|-----|-----|
| Fordon               | 63  | 26  | 30  | 25  | 22  | 13  | 24   | 45  | 24  | 17  |
| Personal             | 19  | 18  | 8   | 7   | 8   | 6   | 6    | 15  | 11  | 4   |
| Yttre omständigheter | 40  | 11  | 7   | 24  | 36  | 10  | 4434 | 7   | 10  | 11  |
| Totalt               | 122 | 55  | 45  | 56  | 66  | 29  | 4464 | 67  | 45  | 32  |

## 1.3 Antal förstärkningsturer.

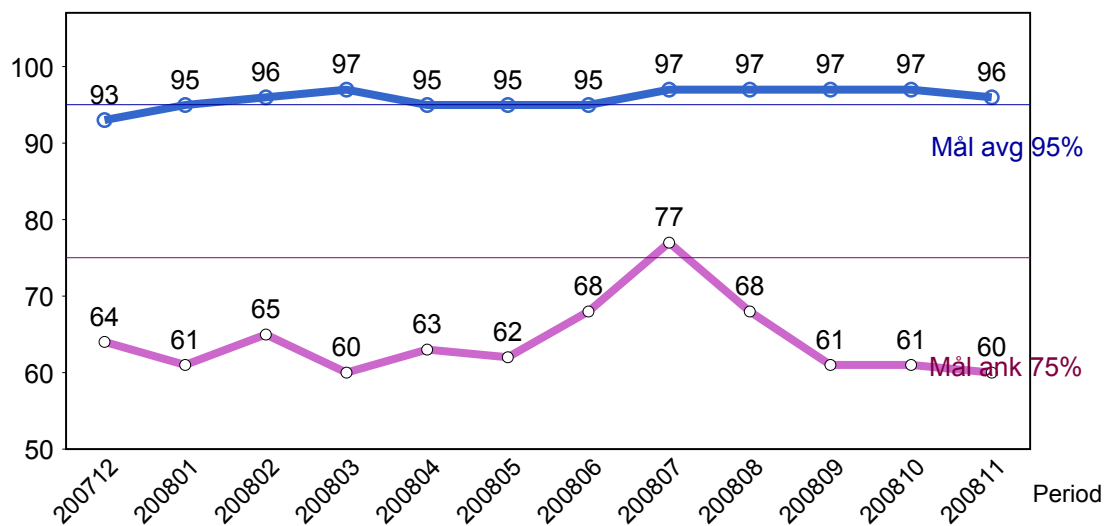
| Orsak        | jan | feb | mar | apr | maj | jun | jul | aug | sep | okt | nov |
|--------------|-----|-----|-----|-----|-----|-----|-----|-----|-----|-----|-----|
| Förstärkning | 158 | 177 | 228 | 250 | 324 | 295 | 5   | 225 | 398 | 384 | 468 |

## 1.4 Antal inställda turer under 2008 jämfört med 2007



## 2. Punktlighet

### 2.1 Officiella punktlighetsmätningen på tvåmånadersperioder, from mars 2007 anges månadsvärden



#### Godkänd avgång:

Bussen avgår från mätställplatsen 0 till 3 minuter efter annonserad tid. Om bussen avgår var femtonde minut eller oftare i högtrafik kan intervallet för godkända avgångar vara 0 till 2 minuter. Mål 95%.

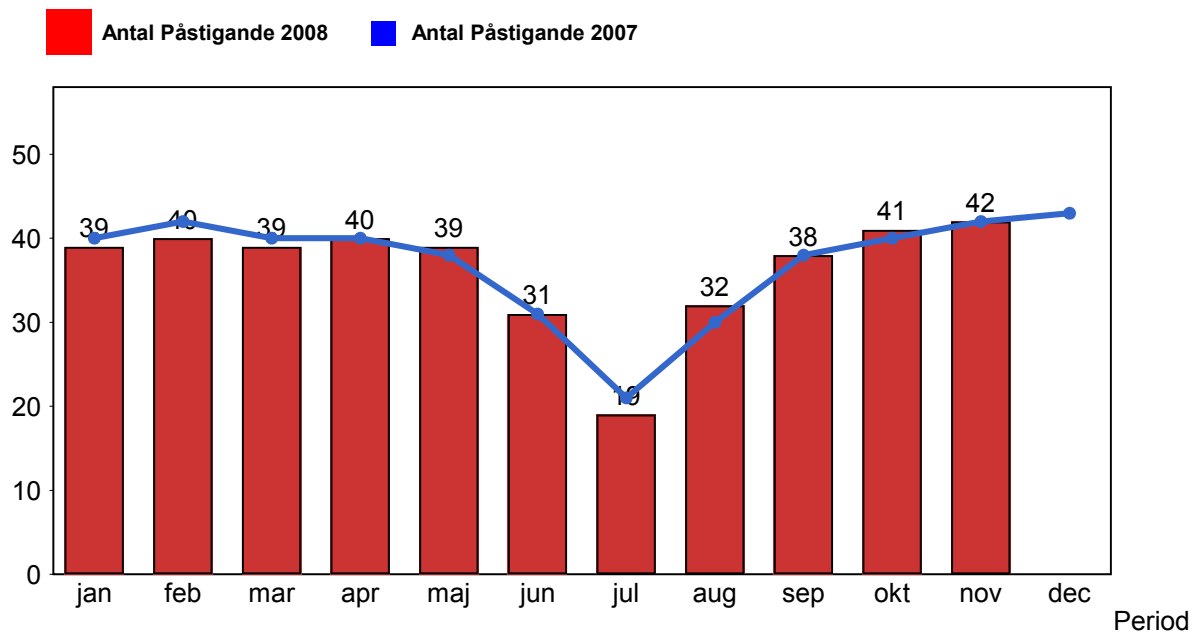
#### Godkänd ankomst:

Bussen ankommer till mätställplatsen 3 till 0 minuter före annonserad tid. För vissa linjer är intervallet för godkända ankomster 5 till 0 minuter. Mål 75%.

Mätningen baseras på ATR-data från vardagar.

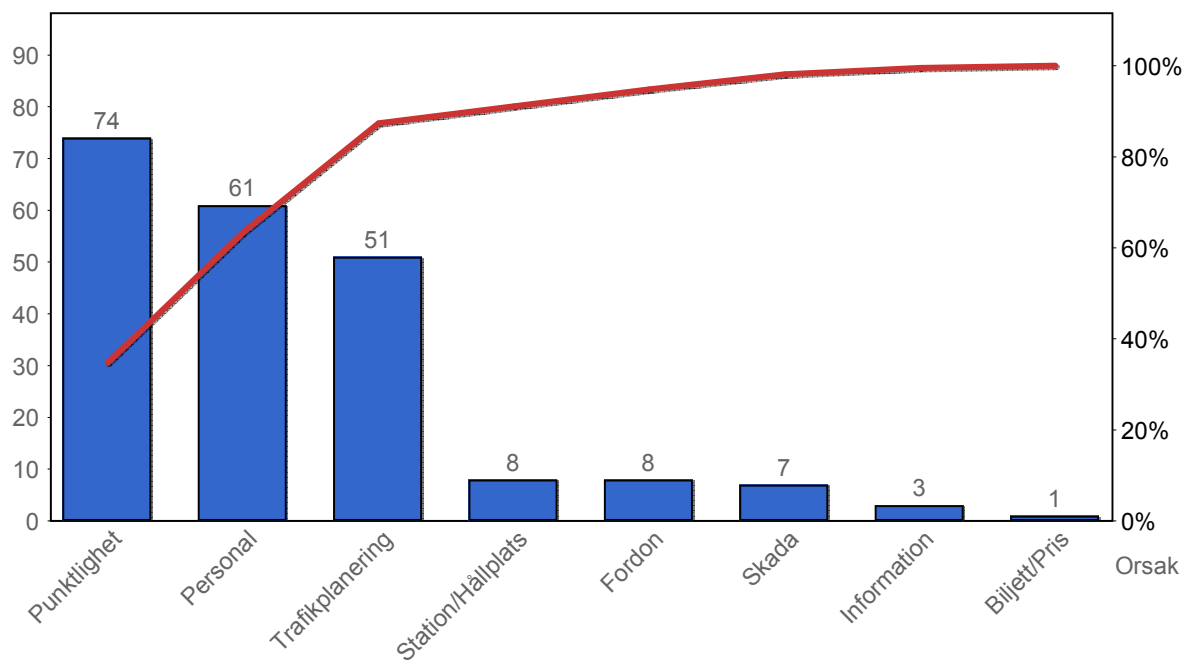
### 3. Påstigande

#### 3.1 Antal påstigande per dygn



## 4. Kundsynpunkter

### 4.1 Kundsynpunkter per kategori



### 4.2 Antal kundsynpunkter per 1 000 000 påstigande

