

Månadsrapport Buss, avtalsområde:

Tyresö

Swebus

November 2008

SL-Kontrakt

Den här rapporten avser mätningar till och med November 2008.

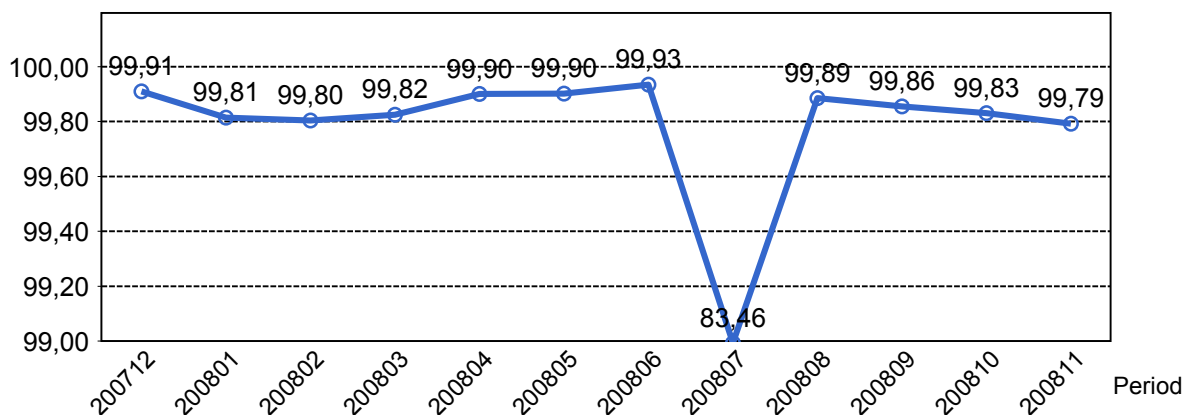
Följande källor används som underlag för rapporten:

- Entreprenörens avvikelserapporter
- ATR-material
- Kundtjänststatistik



# 1. Utförd och inställd trafik

## 1.1 Andel utförda avgångar i procent.



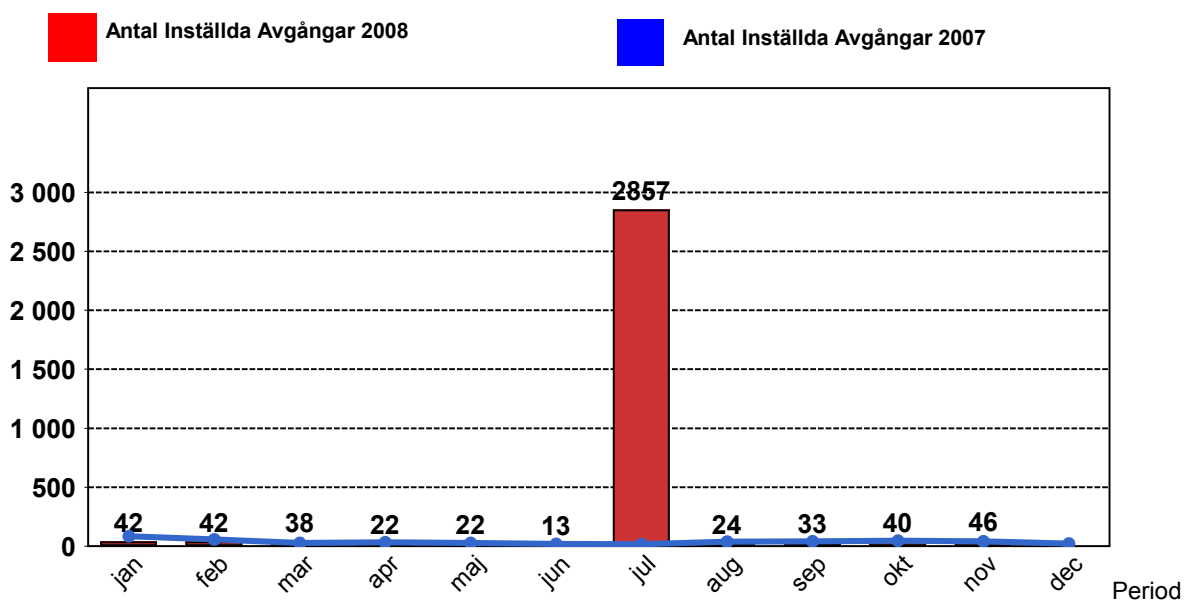
## 1.2 Orsaker till inställda avgångar.

Orsak	jan	feb	mar	apr	maj	jun	jul	aug	sep	okt
Fordon	15	19	8	14	10	10	14	9	20	19
Personal	6	9	7	4	8	2	10	11	5	10
Yttre omständigheter	21	14	23	4	4	1	2833	4	8	11
Totalt	42	42	38	22	22	13	2857	24	33	40

## 1.3 Antal förstärkningsturer.

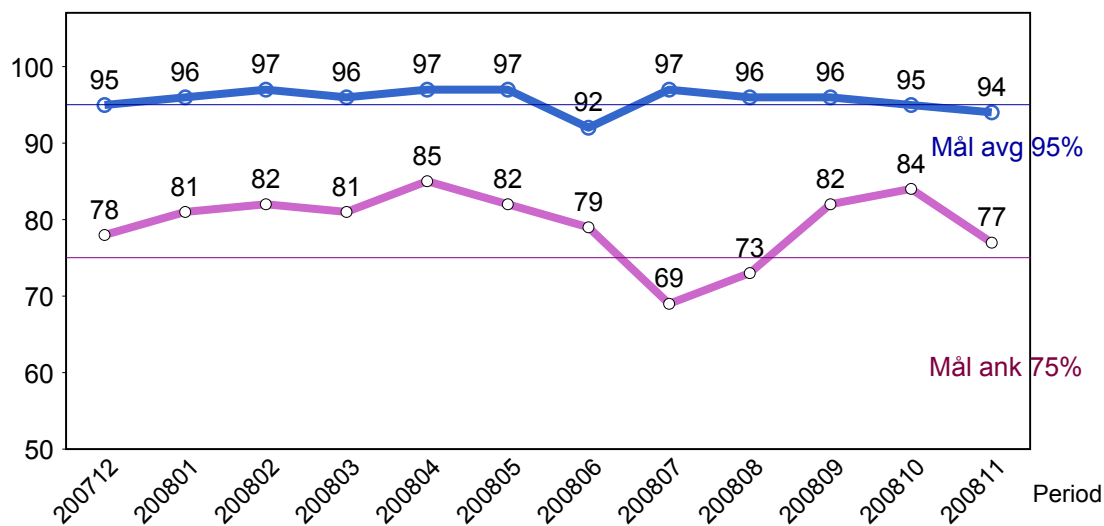
Orsak	jan	feb	mar	apr	maj	jun	aug	sep	okt	nov
Förstärkning	9	6	5	7	35	26	18	15	14	5

## 1.4 Antal inställda turer under 2008 jämfört med 2007



## 2. Punktlighet

### 2.1 Officiella punktlighetsmätningen på tvåmånadersperioder, from mars 2007 anges månadsvärden



#### Godkänd avgång:

Bussen avgår från mätställplatsen 0 till 3 minuter efter annonserad tid. Om bussen avgår var femtonde minut eller oftare i högrafik kan intervallet för godkända avgångar vara 0 till 2 minuter. Mål 95%.

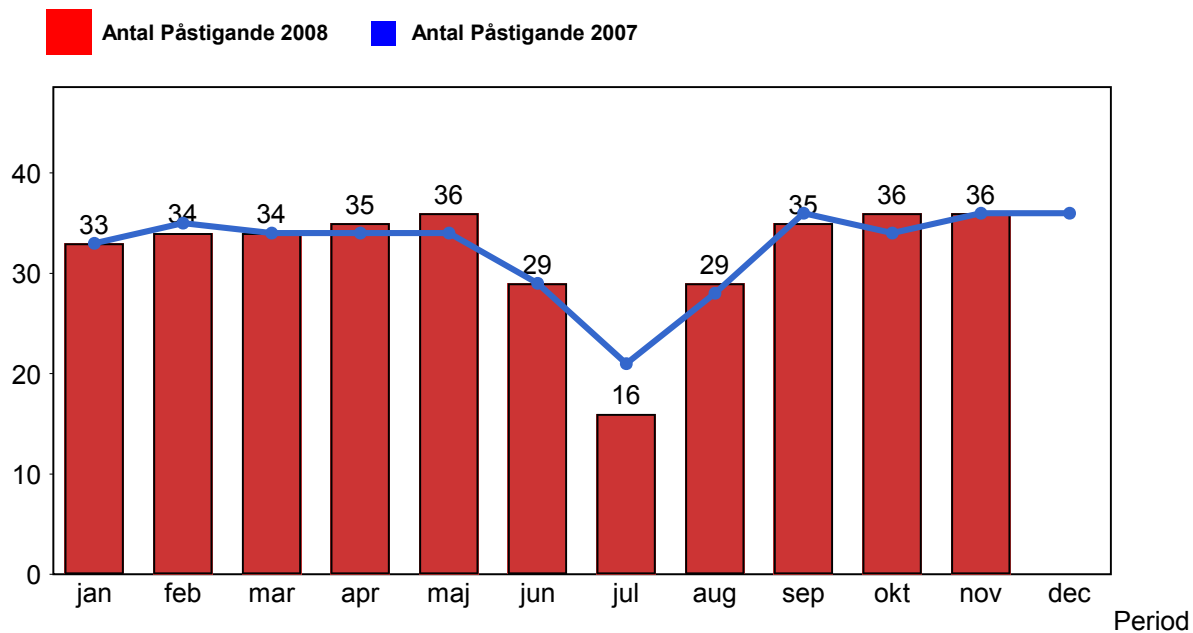
#### Godkänd ankomst:

Bussen ankommer till mätställplatsen 3 till 0 minuter före annonserad tid. För vissa linjer är intervallet för godkända ankomster 5 till 0 minuter. Mål 75%.

Mätningen baseras på ATR-data från vardagar.

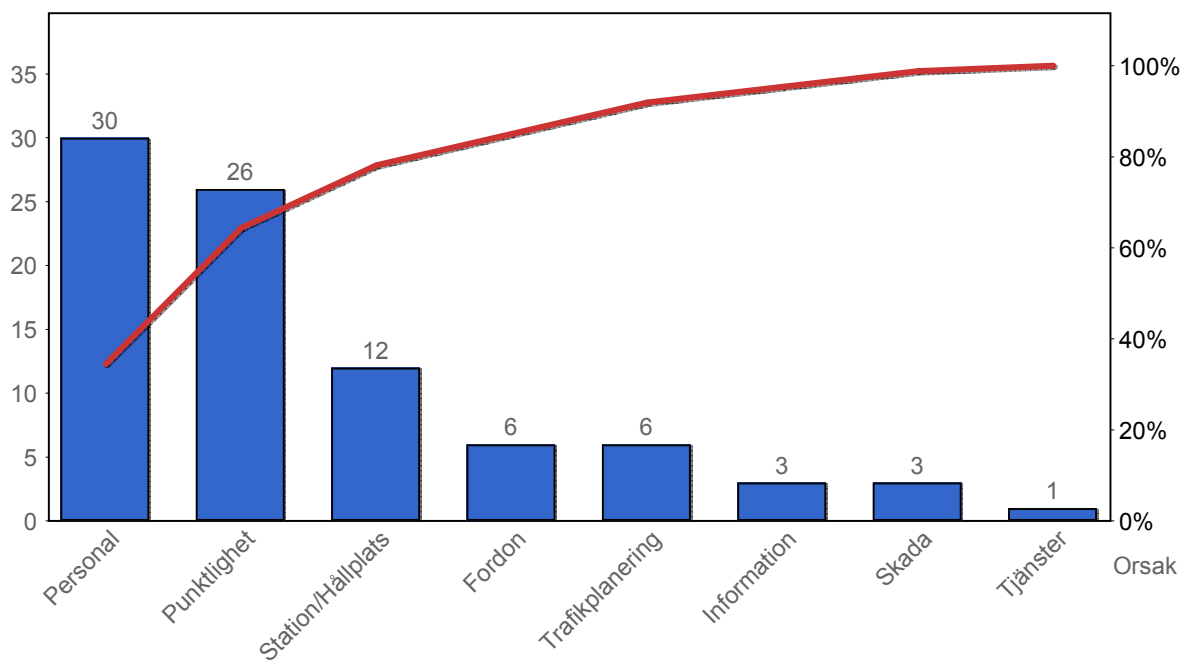
### 3. Påstigande

#### 3.1 Antal påstigande per dygn



## 4. Kundensynpunkter

### 4.1 Kundensynpunkter per kategori



### 4.2 Antal kundsynpunkter per 1 000 000 påstigande

