

# Månadsrapport Buss:

## Swebus

Sammanfattning av  
alla avtalsområden

November 2008

SL-Kontrakt

Den här rapporten avser mätningar till och med November 2008.

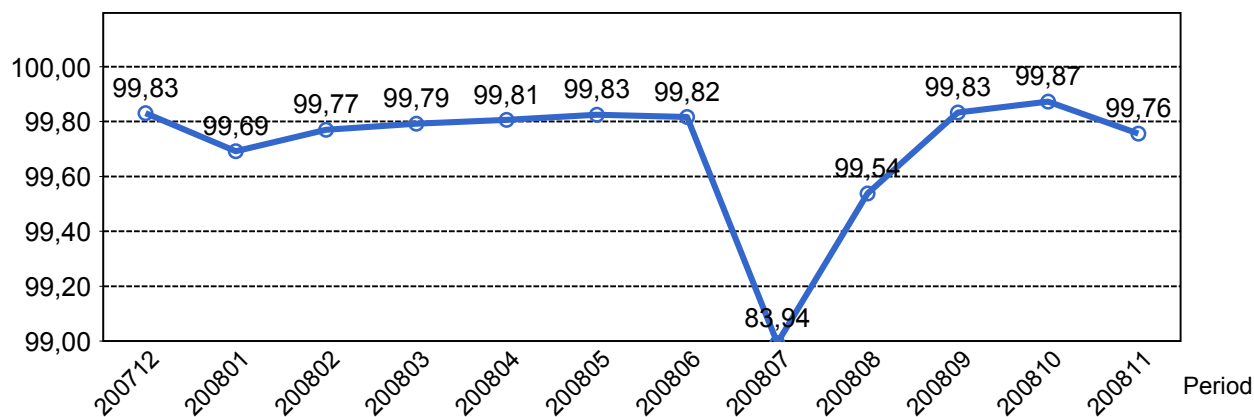
Följande källor används som underlag för rapporten:

- Entreprenörens avvikelser rapporter
- ATR-material
- Kundtjänststatistik



## 2. Utförd och inställd trafik

### 2.1 Andel utförda avgångar i procent...



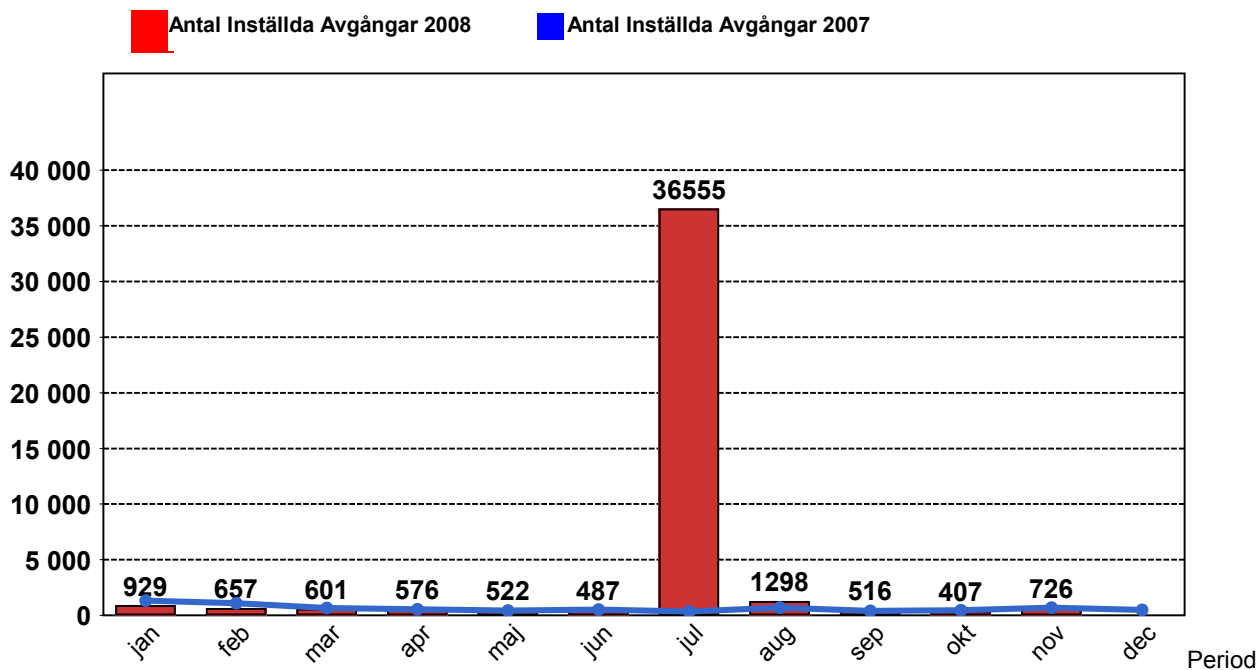
### 2.2 Orsaker till inställda avgångar.

Orsak	jan	feb	mar	apr	maj	jun	jul	aug	sep	okt	nov
Fordon	449	364	345	376	294	219	252	351	327	251	304
Personal	160	140	156	91	105	159	170	801	97	84	89
Yttre omständigheter	320	153	100	109	123	109	36133	146	92	72	333
Totalt	929	657	601	576	522	487	36555	1298	516	407	726

### 2.3 Antal förstärkningsturer.

Orsak	jan	feb	mar	apr	maj	jun	jul	aug	sep	okt	nov
Förstärkning	483	465	538	549	658	745	136	472	922	675	903

## 2.4 Antal inställda turer under 2008 jämfört med 2007

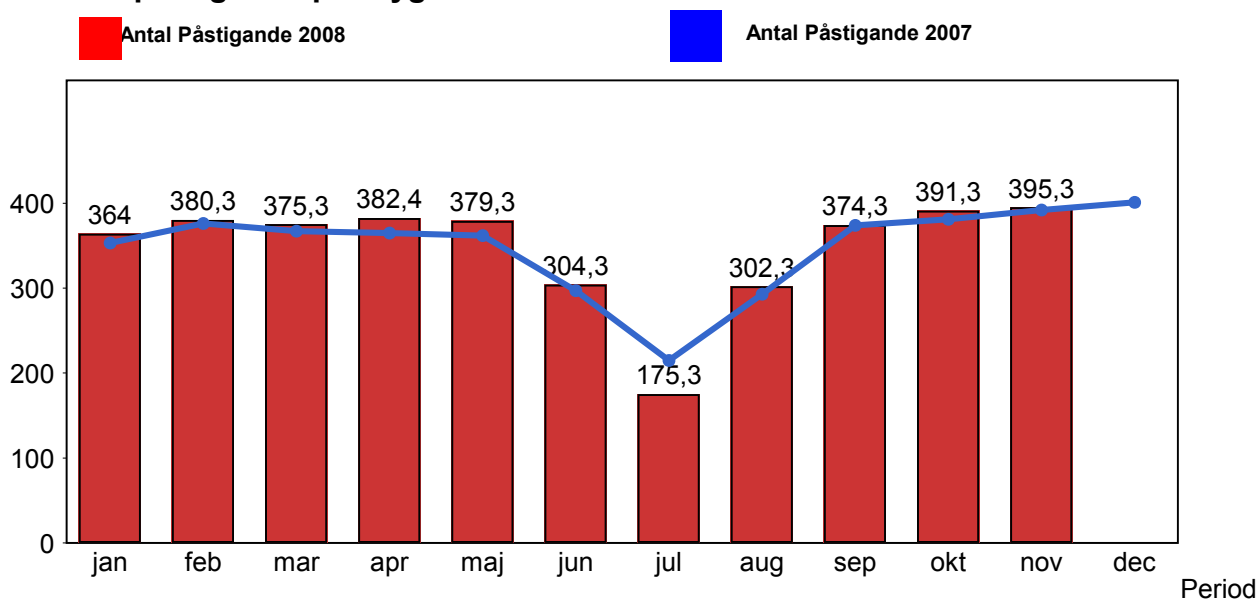


## 2.5 Antal inställda turer per avtalsområde under 2008

Avtalsområde	jan	feb	mar	apr	maj	jun	jul	aug	sep	okt	r
Bromma	68	60	87	68	47	77	3814	61	141	65	
Ekerö	33	13	18	14	18	32	2034	14	17	25	
Huddinge & Botkyrka	212	135	90	103	95	107	6327	104	102	96	1
Järfälla/Upplands-Bro	122	55	45	56	66	29	4464	67	45	32	
Nacka & Värmdö	215	168	248	227	176	144	7847	838	68	52	1
Sigtuna/Upplands-Väsby	100	158	63	72	83	73	5768	168	96	76	1
Södertälje	118	22	12	14	10	12	3443	19	12	21	
Tyresö	42	42	38	22	22	13	2857	24	33	40	
Vallentuna	19	4	0	0	5	0	1	3	2	0	

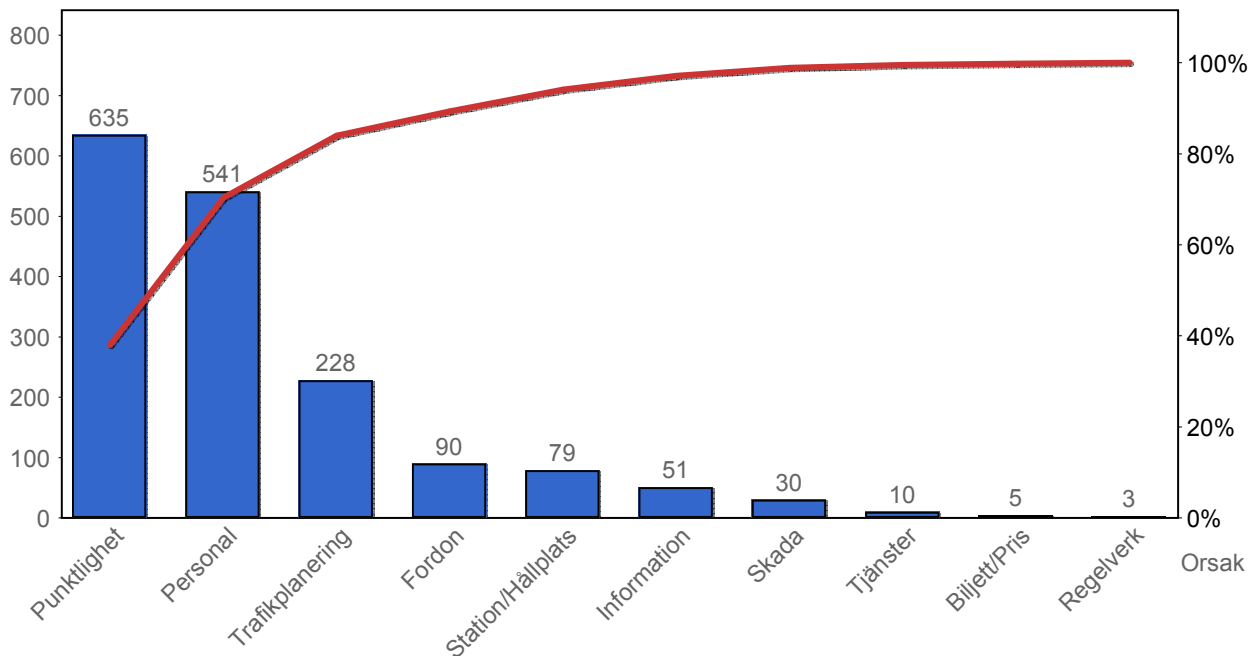
## 3. Påstigande

### 3.1 Antal påstigande per dygn

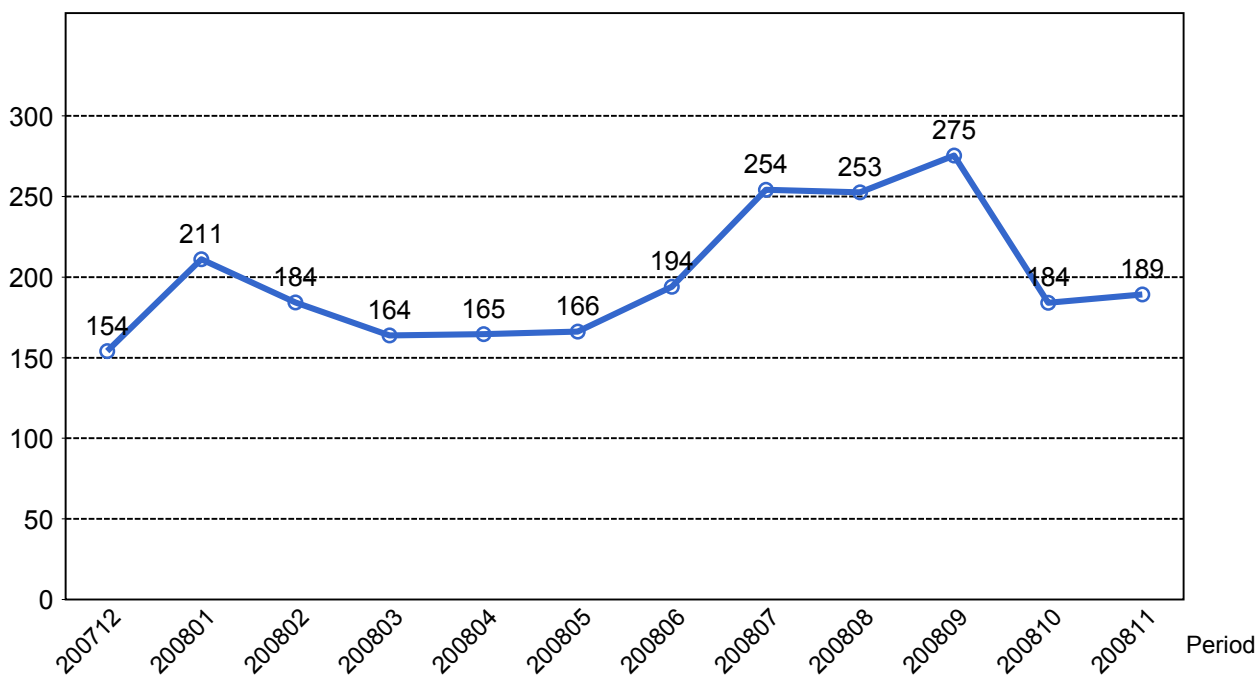


## 4. Kundensynpunkter

### 4.1 Kundensynpunkter per kategori



### 4.2 Antal kundsynpunkter per 1 000 000 påstigande



## 5. Resegaranti

### 5.1 Utbetalt belopp per måned

