

# Månadsrapport Tunnelbanan, avtalsområde: Blå Linje

Veolia

November 2008

SL-Kontrakt

Den här rapporten avser mätningar till och med November 2008.

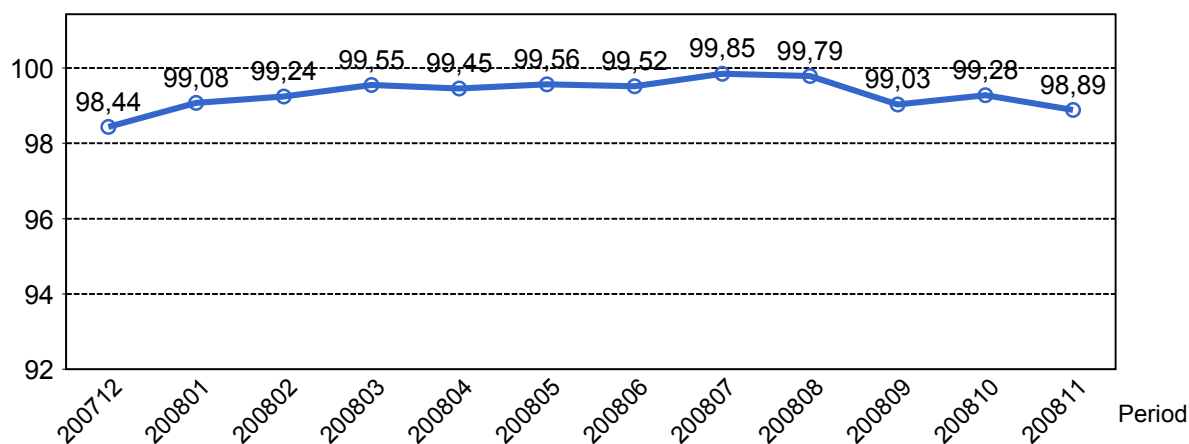
Följande källor används som underlag för rapporten:

- Entreprenörens avvikelserrapporter
- ATR-material
- Kundtjänststatistik



# 1. Utförd och inställd trafik

## 1.1 Andel utförda avgångar i procent.

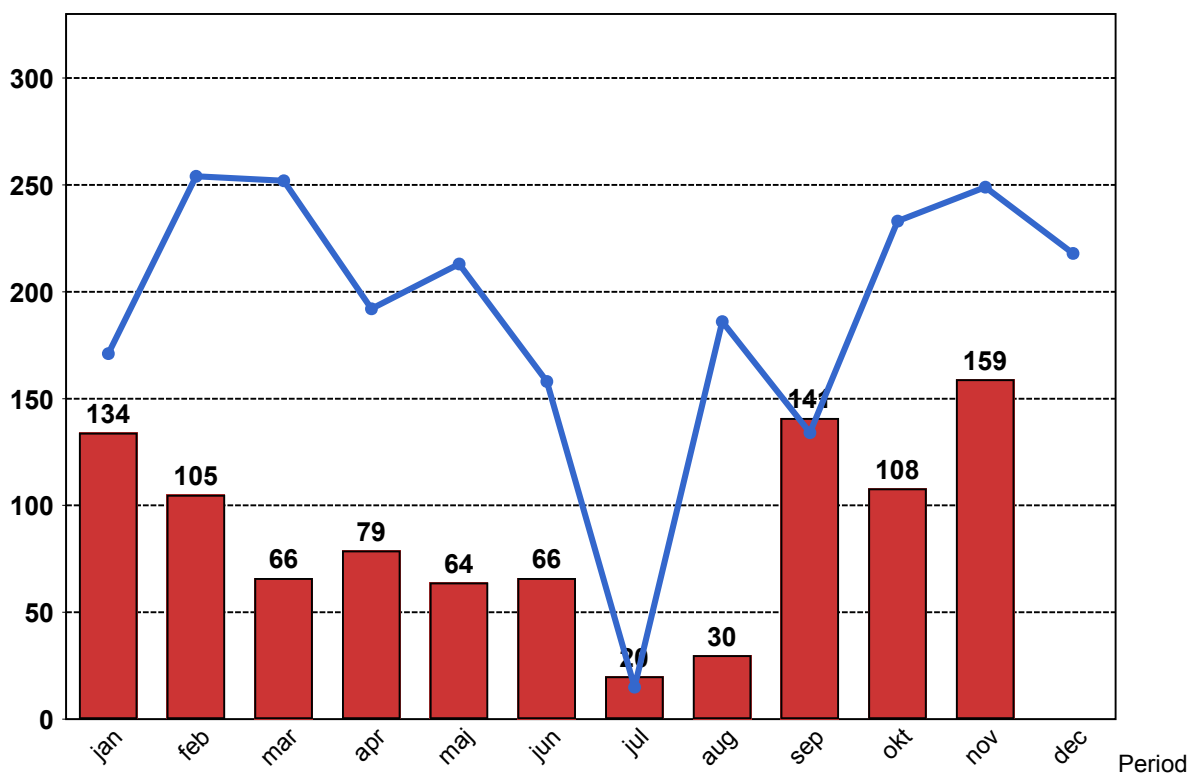


## 1.2 Orsaker till inställda avgångar.

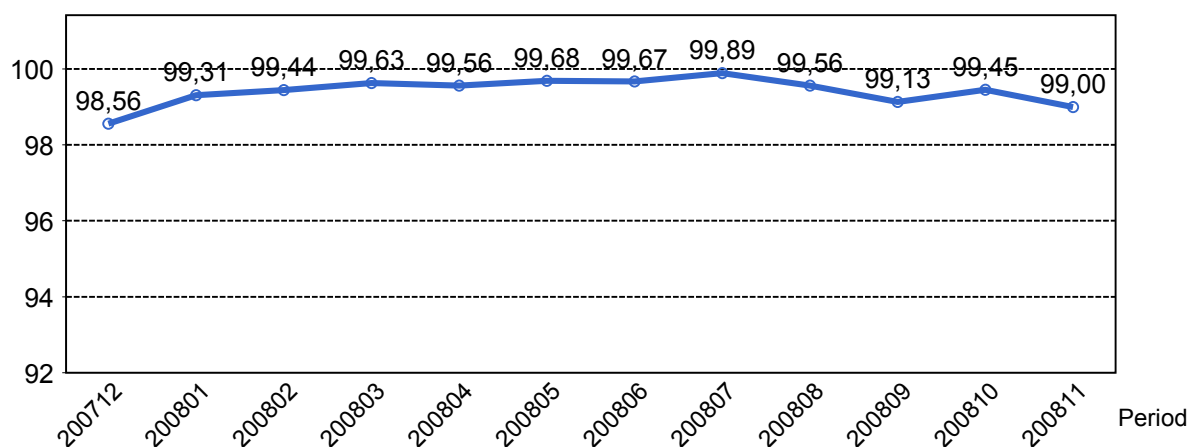
Orsak	jan	feb	mar	apr	maj	jun	jul	aug	sep	okt	nov
Entreprenör	12	10	8	16	10	0	7	6	10	18	9
SL Bana/Signal	0	4	6	19	12	3	0	1	0	3	0
SL Fordon	11	0	0	0	0	0	0	0	14	22	18
Underhållsentreprenör	80	70	48	36	34	50	9	19	112	58	113
Yttre omständigheter	31	21	4	8	8	13	4	4	5	7	19

## 1.3 Antal inställda avgångar under 2008 jämfört med 2007

■ Antal Inställda Avgångar 2008
 ■ Antal Inställda Avgångar 2007



## 1.4 Andel utförda tågtimmar



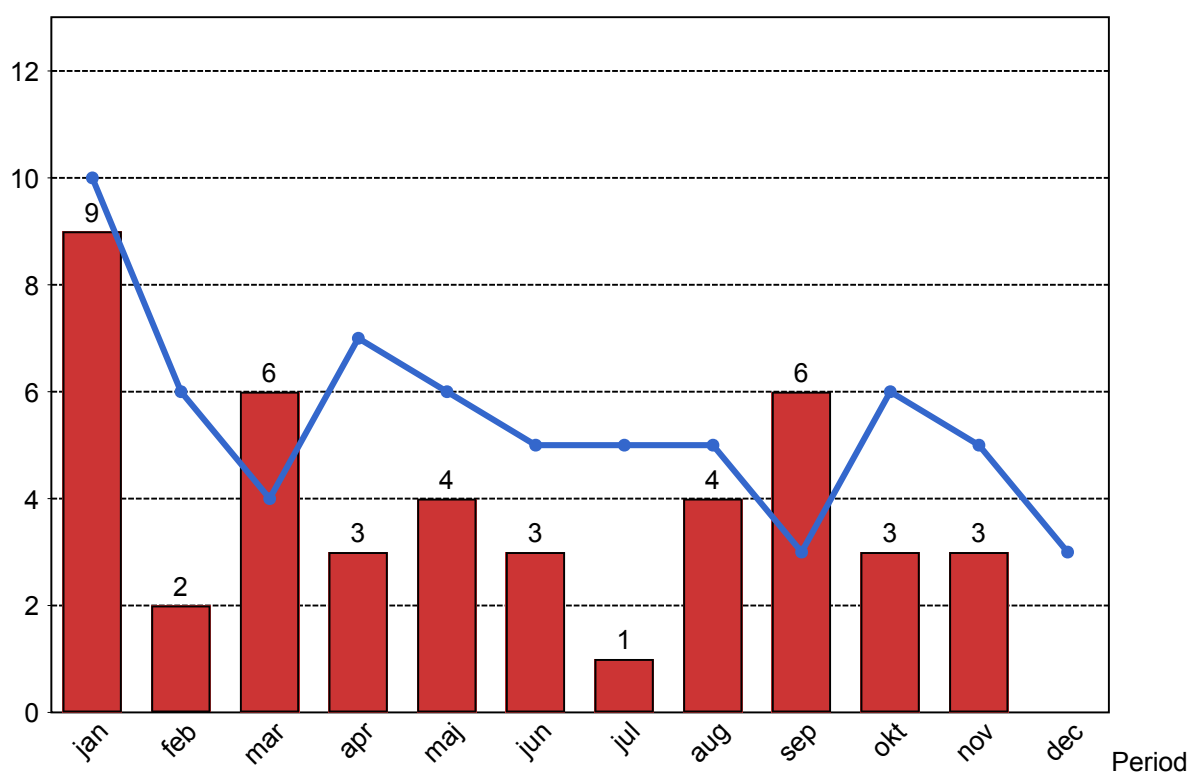
## 1.5 Ansvarsfördelning, stopp i trafiken.

Orsak	jan	feb	mar	apr	maj	jun	jul	aug	sep	okt	nov
Bana/Signal	1	0	2	1	1	3	0	2	1	1	1
Entreprenör	0	1	0	0	0	0	0	0	1	0	1
Fordon	0	0	0	0	0	0	0	0	1	0	0
Underhållsentreprenör	6	1	2	1	3	0	1	1	2	1	0
Yttre omständigheter	3	0	2	1	0	0	0	1	1	1	2
<b>Totalt</b>	<b>9</b>	<b>2</b>	<b>6</b>	<b>3</b>	<b>4</b>	<b>3</b>	<b>1</b>	<b>4</b>	<b>6</b>	<b>3</b>	<b>3</b>

## 1.6 Antal stopp i trafiken under 2008 jämfört med 2007

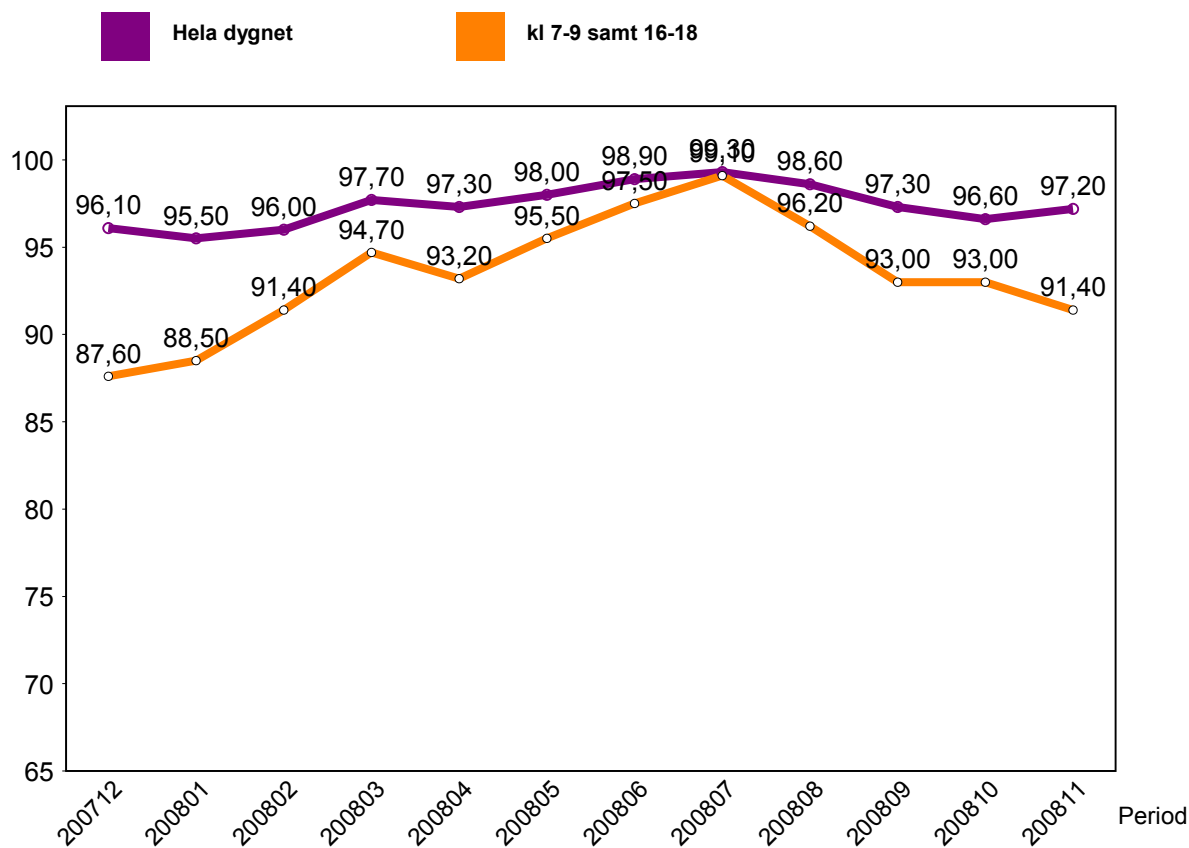
Antal Stopp 2008

Antal Stopp 2007



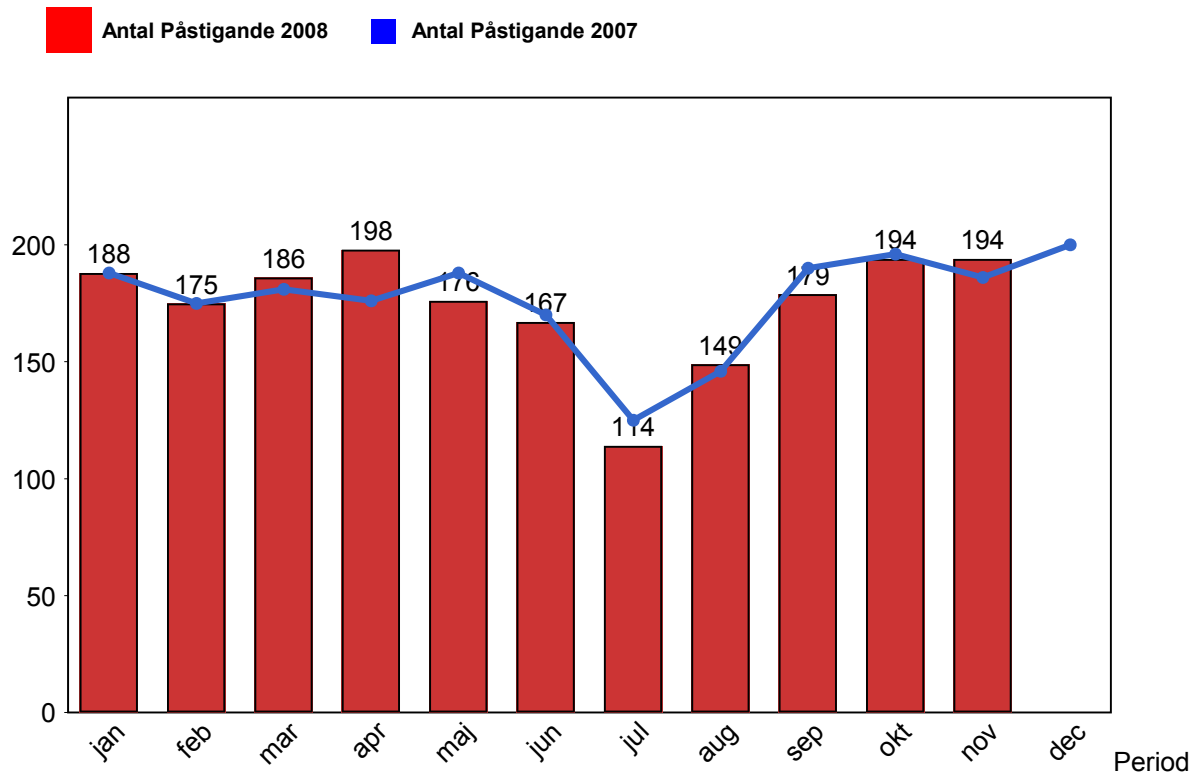
## 2. Punktlighet

### 2.1 Punktlighet, avgångar.



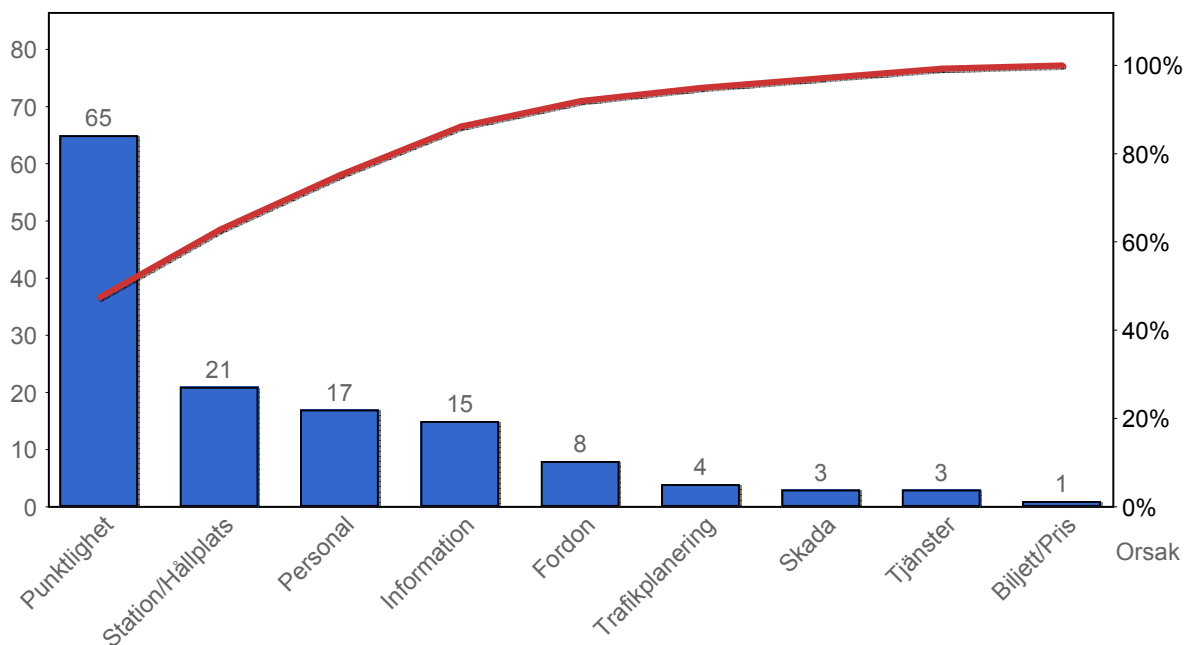
### 3. Påstigande

#### 3.1 Antal påstigande per dygn



## 4. Kundsynpunkter

### 4.1 Kundsynpunkter per kategori



### 4.2 Antal kundsynpunkter per 1 000 000 påstigande

