

Månadsrapport Buss, avtalsområde:

Nynäshamn

Busstransport

Oktober 2008

SL-Kontrakt

Den här rapporten avser mätningar till och med Oktober 2008.

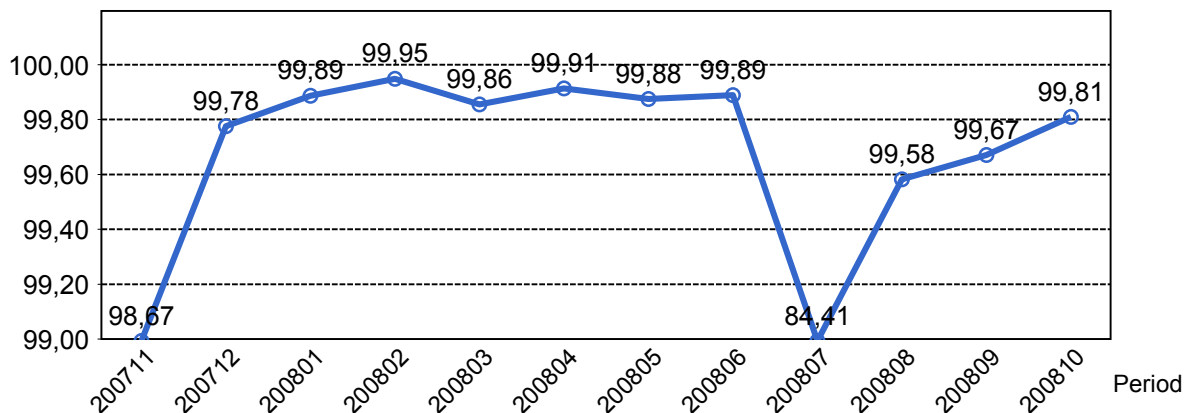
Följande källor används som underlag för rapporten:

- Entreprenörens avvikelserapporter
- ATR-material
- Kundtjänststatistik



# 1. Utförd och inställd trafik

## 1.1 Andel utförda avgångar i procent.



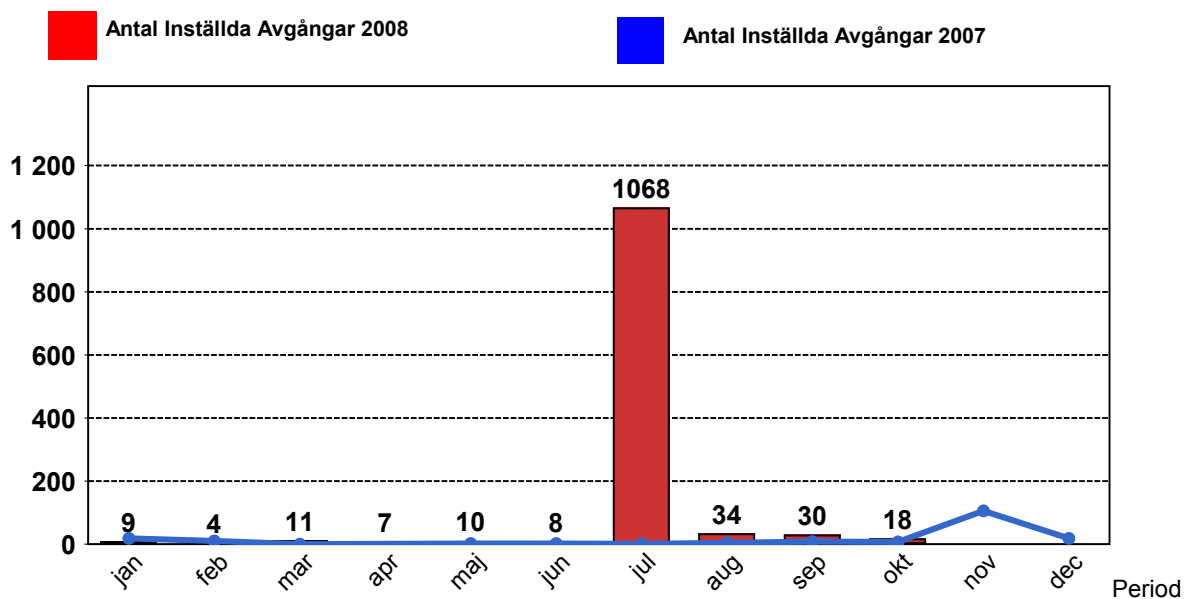
## 1.2 Orsaker till inställda avgångar.

Orsak	jan	feb	mar	apr	maj	jun	jul	aug	sep	okt
Fordon	6	1	4	3	2	4	9	14	21	9
Personal	2	3	4	3	7	3	1	18	8	6
Yttre omständigheter	1	0	3	1	1	1	1058	2	1	3
<b>Totalt</b>	<b>9</b>	<b>4</b>	<b>11</b>	<b>7</b>	<b>10</b>	<b>8</b>	<b>1068</b>	<b>34</b>	<b>30</b>	<b>18</b>

## 1.3 Antal förstärkningsturer.

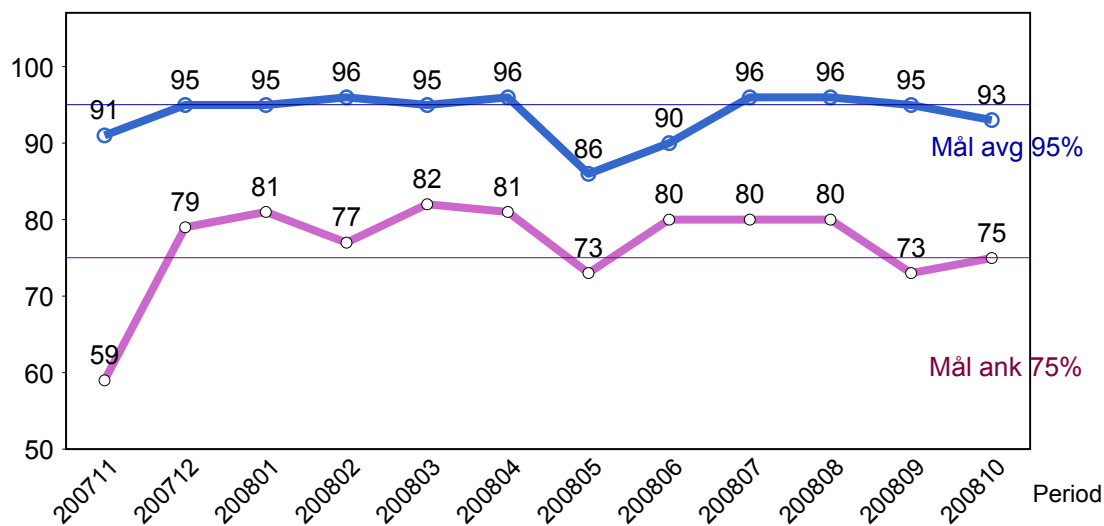
Orsak	jan	feb	mar	apr	maj	jun	jul	sep	okt
Förstärkning	51	59	48	50	31	9	1	36	38

## 1.4 Antal inställda turer under 2008 jämfört med 2007



## 2. Punktlighet

### 2.1 Officiella punktlighetsmätningen på tvåmånadersperioder, from mars 2007 anges månadsvärden



#### Godkänd avgång:

Bussen avgår från mätthållplatsen 0 till 3 minuter efter annonserad tid. Om bussen avgår var femtonde minut eller oftare i högrafik kan intervallet för godkända avgångar vara 0 till 2 minuter. Mål 95%.

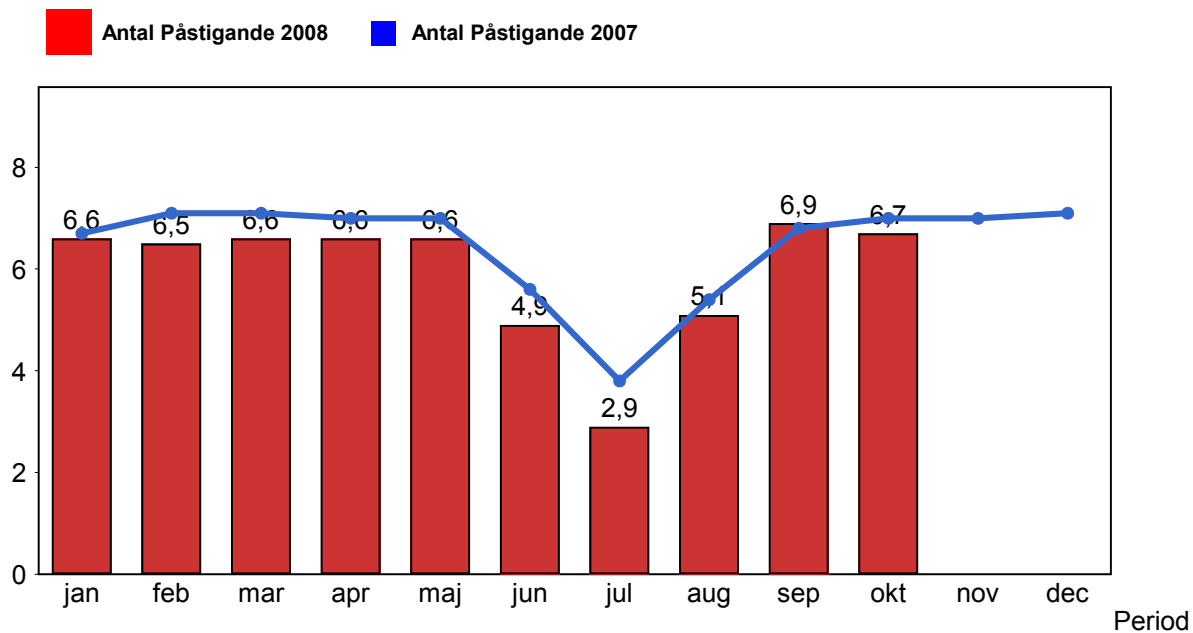
#### Godkänd ankomst:

Bussen ankommer till mätthållplatsen 3 till 0 minuter före annonserad tid. För vissa linjer är intervallet för godkända ankomster 5 till 0 minuter. Mål 75%.

Mätningen baseras på ATR-data från vardagar.

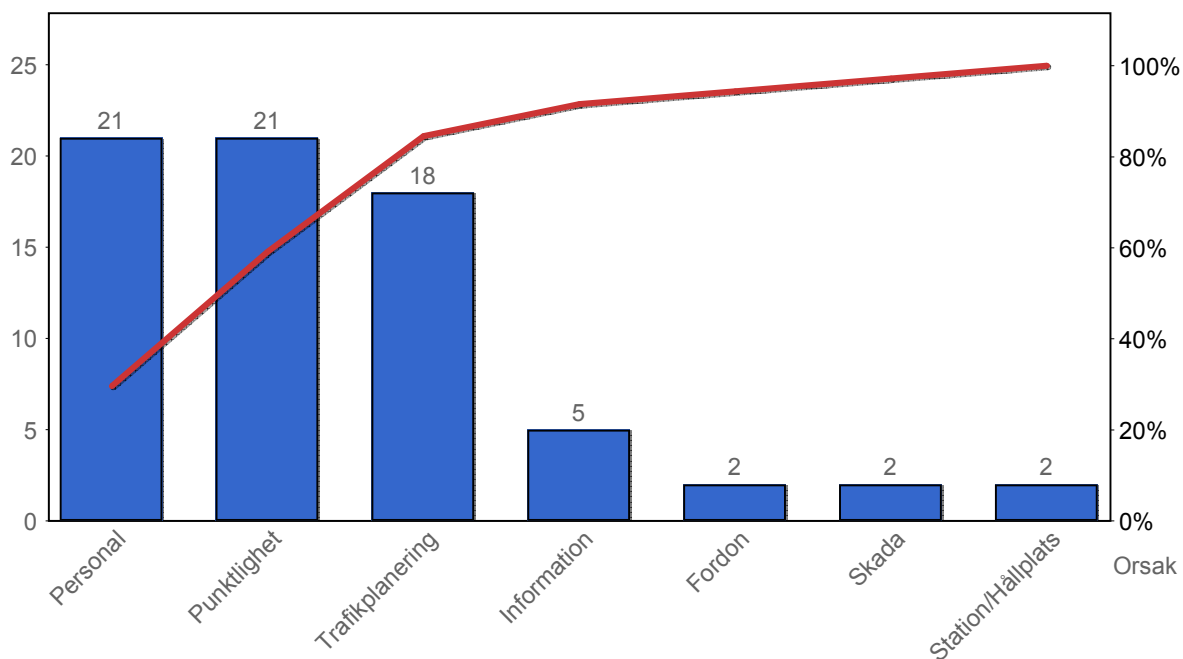
### 3. Påstigande

#### 3.1 Antal påstigande per dygn



## 4. Kundensynpunkter

### 4.1 Kundensynpunkter per kategori



### 4.2 Antal kundsynpunkter per 1 000 000 påstigande

