

# Månadsrapport Buss:

## Busslink

Sammanfattning av  
alla avtalsområden

Oktober 2008

SL-Kontrakt

Den här rapporten avser mätningar till och med Oktober 2008.

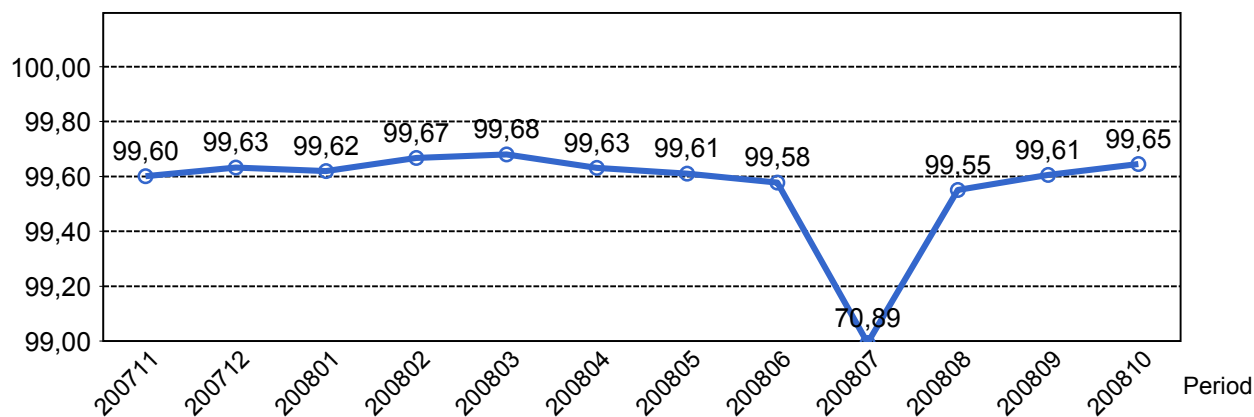
Följande källor används som underlag för rapporten:

- Entreprenörens avvikelserrapporter
- ATR-material
- Kundtjänststatistik



## 2. Utförd och inställd trafik

### 2.1 Andel utförda avgångar i procent...



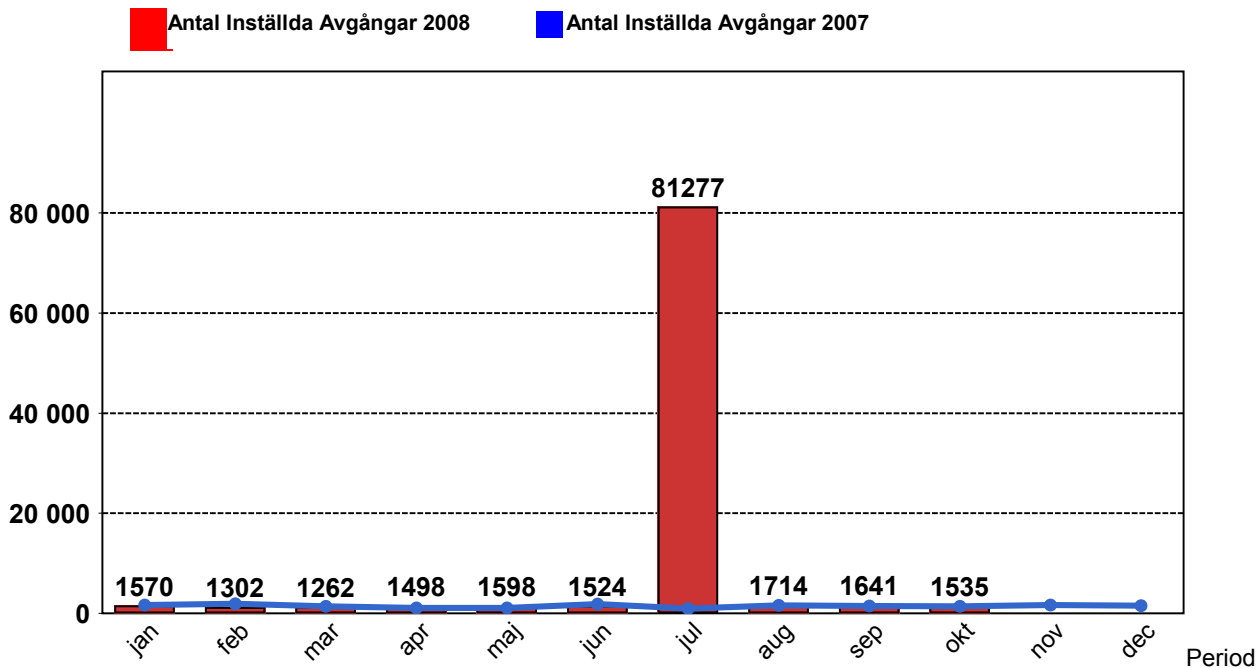
### 2.2 Orsaker till inställda avgångar.

Orsak	jan	feb	mar	apr	maj	jun	jul	aug	sep	okt
Fordon	983	708	721	838	961	870	600	991	923	879
Personal	248	220	251	249	263	252	257	397	379	310
Yttre omständigheter	210	232	188	334	296	320	80380	255	249	247
Övrigt	129	142	102	77	78	82	40	71	90	99
Totalt	1570	1302	1262	1498	1598	1524	81277	1714	1641	1535

### 2.3 Antal förstärkningsturer.

Orsak	jan	feb	mar	apr	maj	jun	jul	aug	sep	okt
Förstärkning	1580	3595	3045	3340	5040	4580	2125	3229	2943	4552

## 2.4 Antal inställda turer under 2008 jämfört med 2007

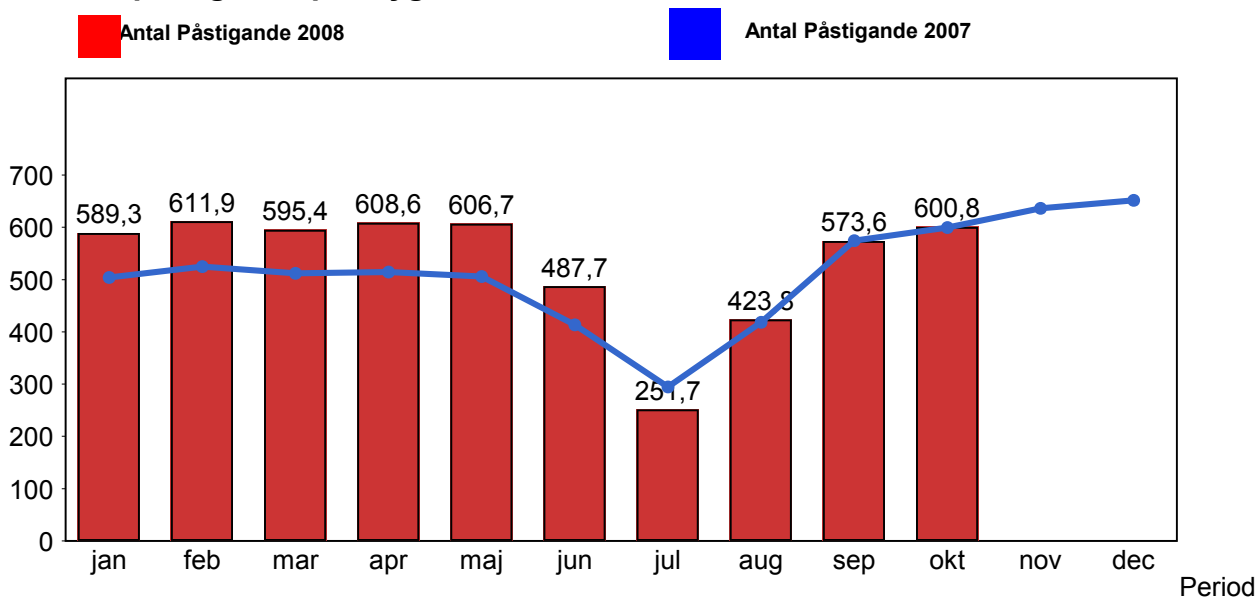


## 2.5 Antal inställda turer per avtalsområde under 2008

Avtalsområde	jan	feb	mar	apr	maj	jun	jul	aug	sep	okt
Handen	55	45	48	48	63	50	6253	44	61	69
Innerstaden	841	730	625	773	816	823	32034	719	646	602
Lidingö B	37	22	24	9	32	31	3196	18	21	38
Norrort	66	55	51	56	36	59	5435	29	74	60
Norrtälje	9	5	10	28	20	23	2973	38	27	14
Nynäshamn	9	4	11	7	10	8	1068	34	30	18
Sollentuna	52	36	41	42	37	63	1200	130	76	69
Solna/Sundbyberg	191	174	158	169	204	220	6785	357	328	297
Söderort	310	231	294	366	380	247	22333	345	378	368

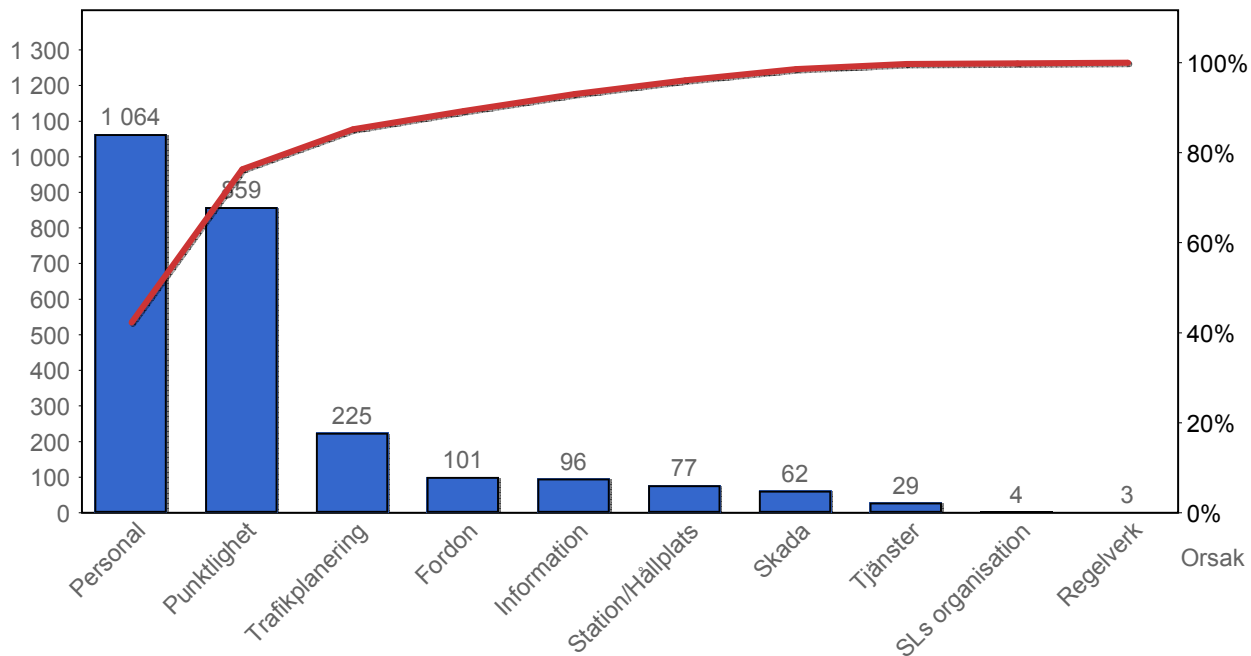
## 3. Påstigande

### 3.1 Antal påstigande per dygn

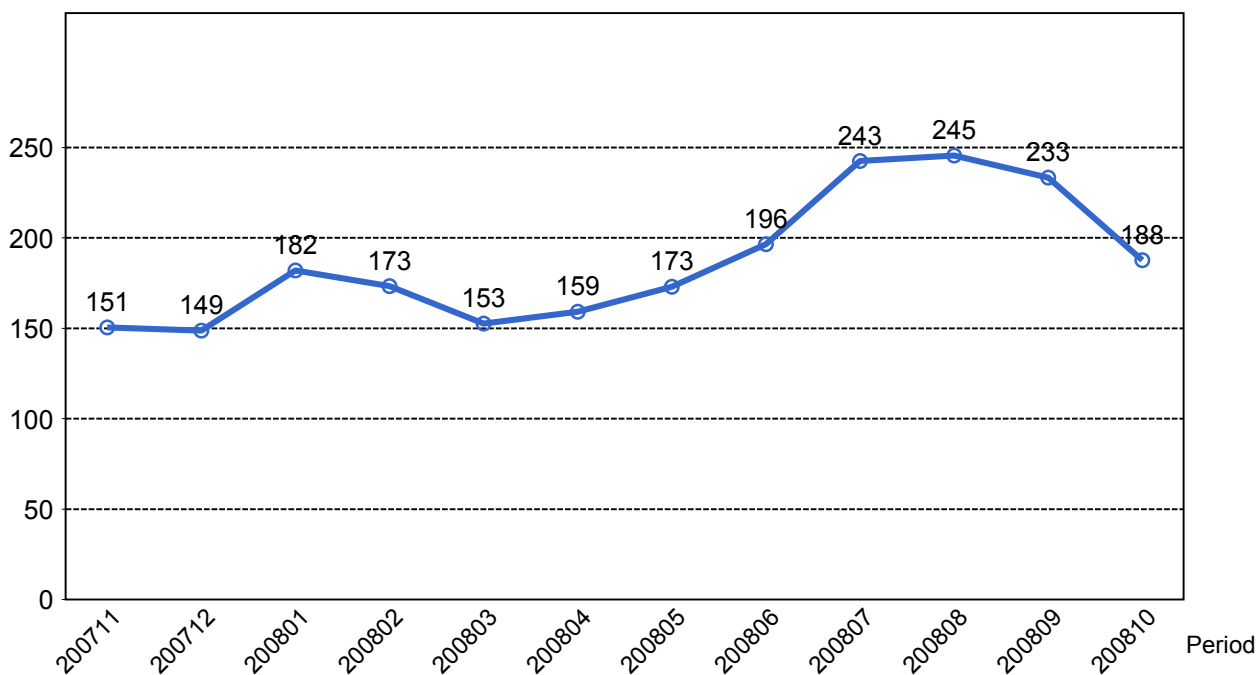


## 4. Kundensynpunkter

### 4.1 Kundensynpunkter per kategori



### 4.2 Antal kundsynpunkter per 1 000 000 påstigande



## 5. Resegaranti

### 5.1 Utbetalt belopp per måned

