

Månadsrapport Lokaltåg:

Veolia

Sammanfattning av
alla avtalsområden

September 2008

SL-Kontrakt

Den här rapporten avser mätningar till och med September 2008.

Följande källor används som underlag för rapporten:

- Entreprenörens avvikelserrapporter
- ATR-material
- Kundtjänststatistik



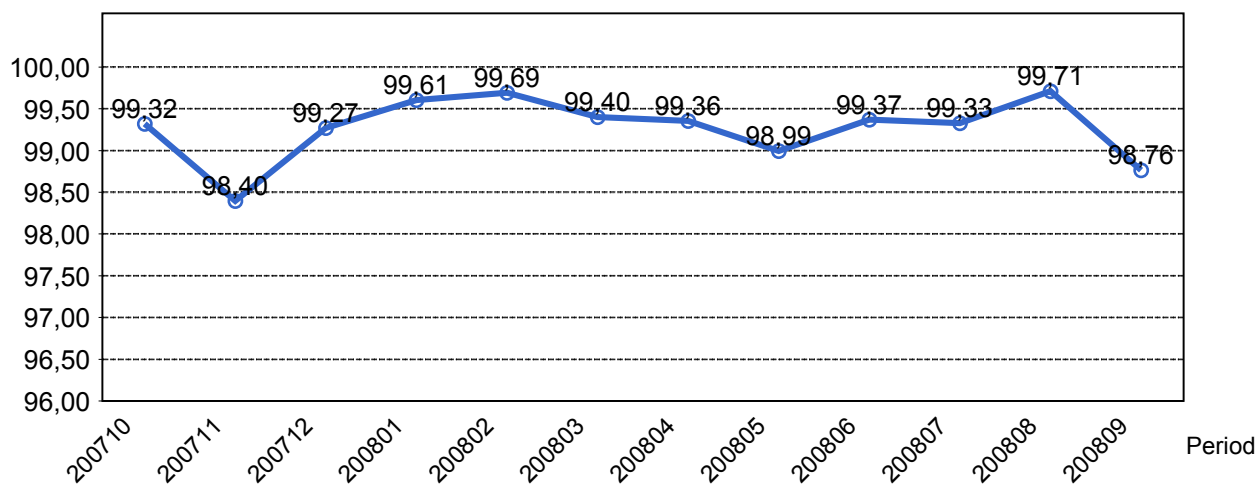
1. Kommentarer

Tvärbanan drabbades av singelfel vilket ledde till ca 50 inställda avgångar och trafikregleringar som följd. Nockebybanan fick en stor störning till följd av ett fel på en strömavtagare, 106 inställda avgångar och trafikregleringar. Vagnläget på Tvärbanan och Nockebybanan är ansträngt då leveransen av de nya A32-vagnarna är försenad. Följdverkan av vagnbristen har varit att vissa avgångar har gått med färre antal vagnar än normalt.

För Saltsjöbanan och Lidingöbanan har trafiken fungerat tillfredsställande.

2. Utförd och inställd trafik

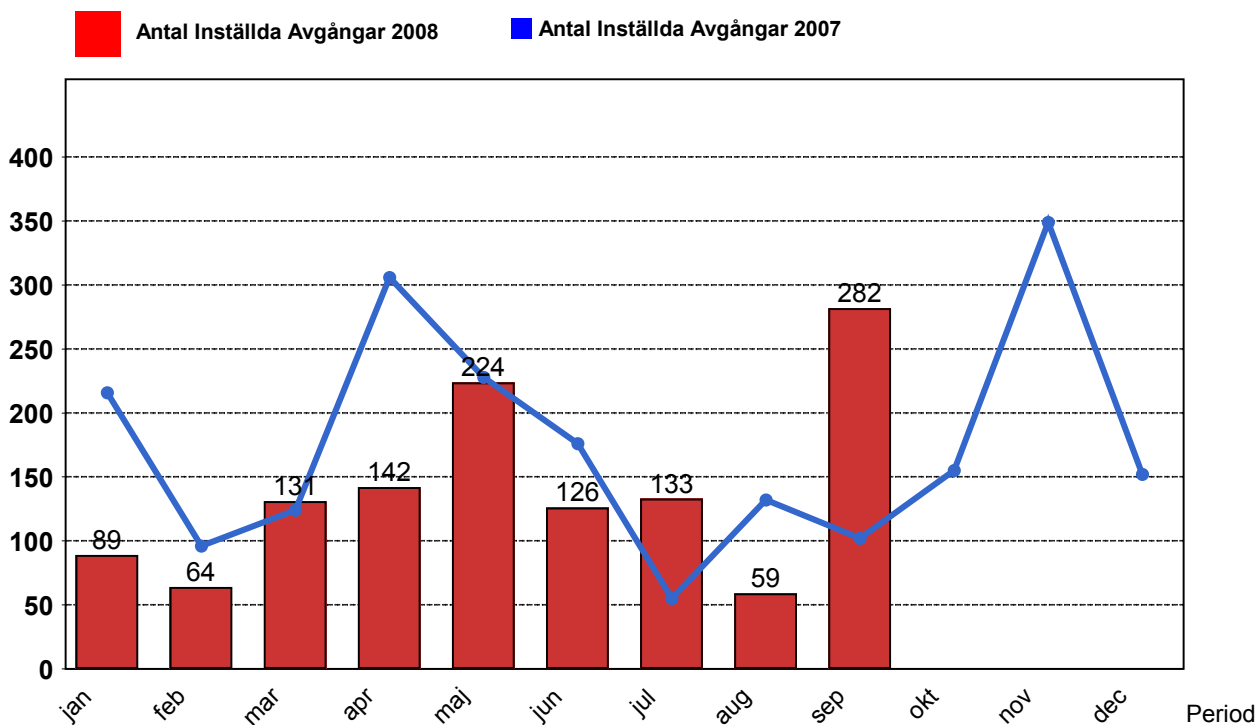
2.1 Andel utförda avgångar i procent...



2.2 Orsaker till inställda avgångar.

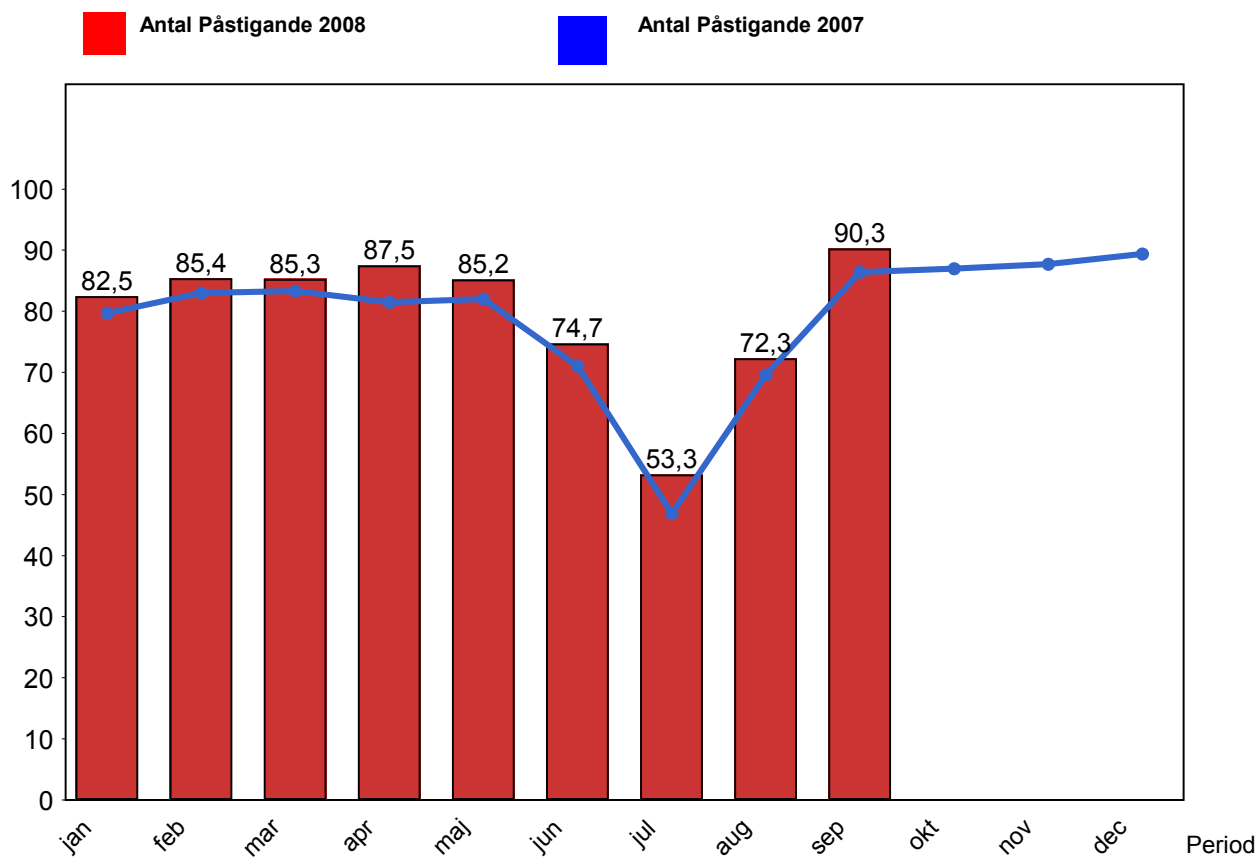
Orsak	jan	feb	mar	apr	maj	jun	jul	aug	sep
Entreprenör	3	5	5	14	35	16	43	14	31
SL Bana/Signal	8	24	22	48	86	46	7	0	66
SL Fordon	0	2	0	2	4	0	0	0	8
Underhållsentreprenör	65	29	26	41	70	43	25	26	152
Yttre omständigheter	13	4	78	37	29	21	58	19	25

2.3 Antal inställda avgångar under 2008 jämfört med 2007



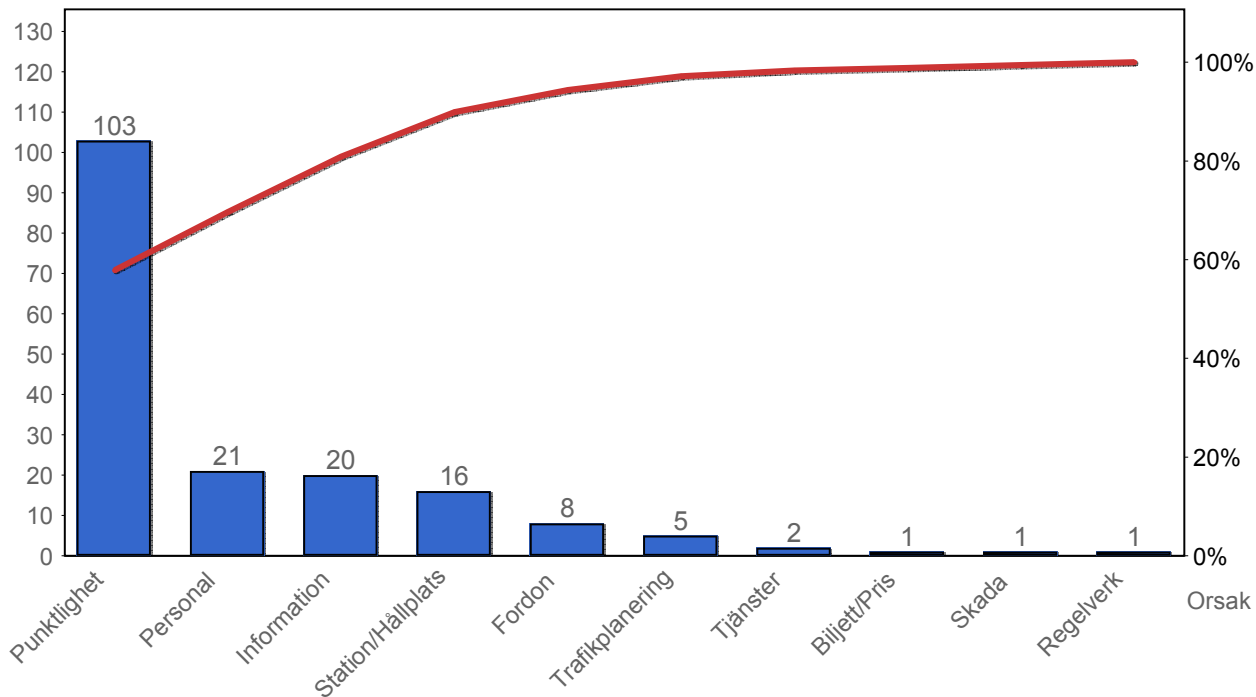
3. Påstigande

3.1 Antal påstigande per dygn

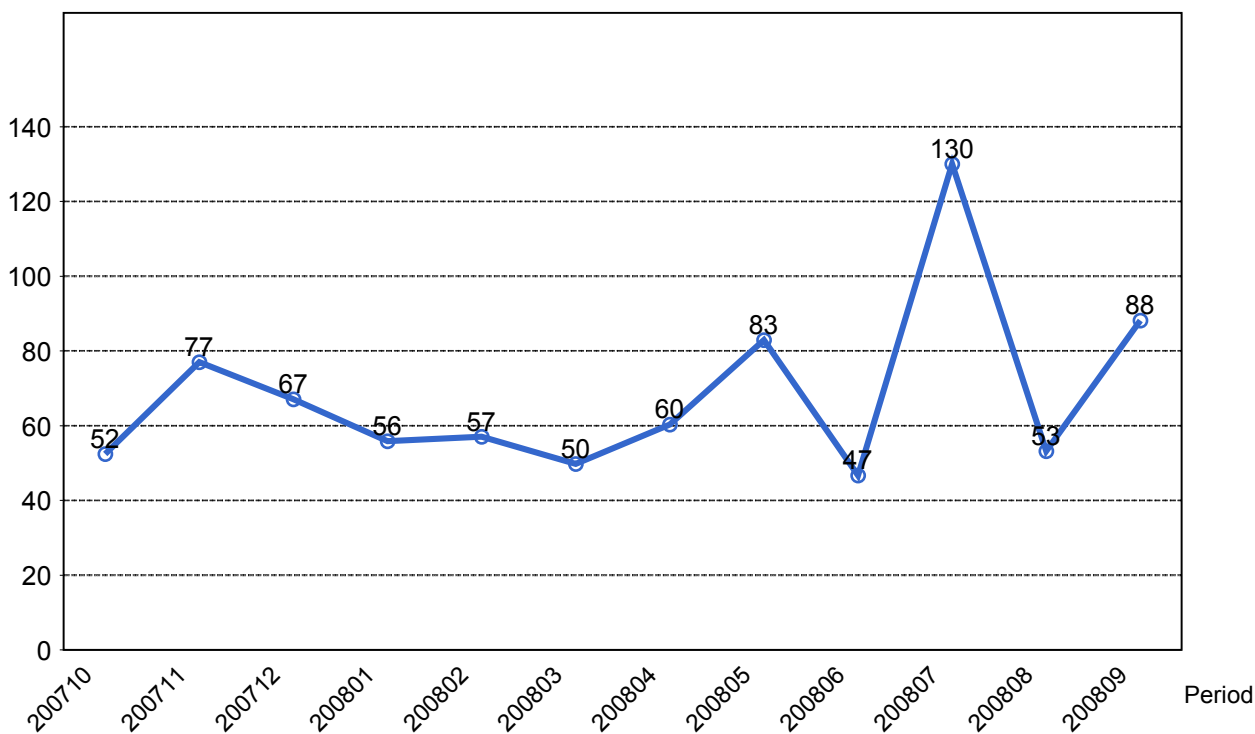


4. Kundensynpunkter

4.1 Kundensynpunkter per kategori



4.2 Antal kundsynpunkter per 1 000 000 påstigande



5. Resegaranti

5.1 Utbetalt belopp per måned

