

# Månadsrapport Tunnelbanan, avtalsområde: Blå Linje

Veolia

September 2008

SL-Kontrakt

Den här rapporten avser mätningar till och med September 2008.

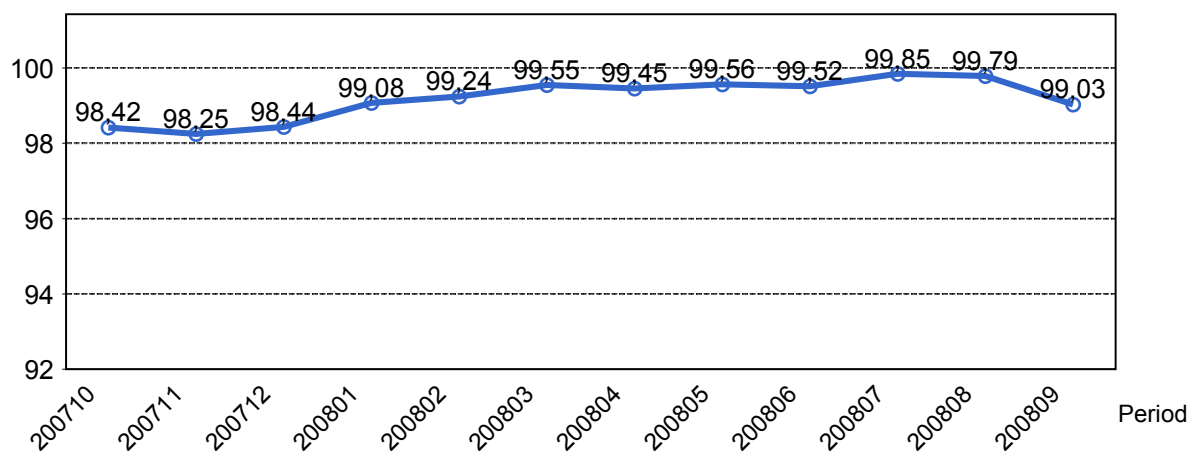
Följande källor används som underlag för rapporten:

- Entreprenörens avvikelserrapporter
- ATR-material
- Kundtjänststatistik



# 1. Utförd och inställd trafik

## 1.1 Andel utförda avgångar i procent.

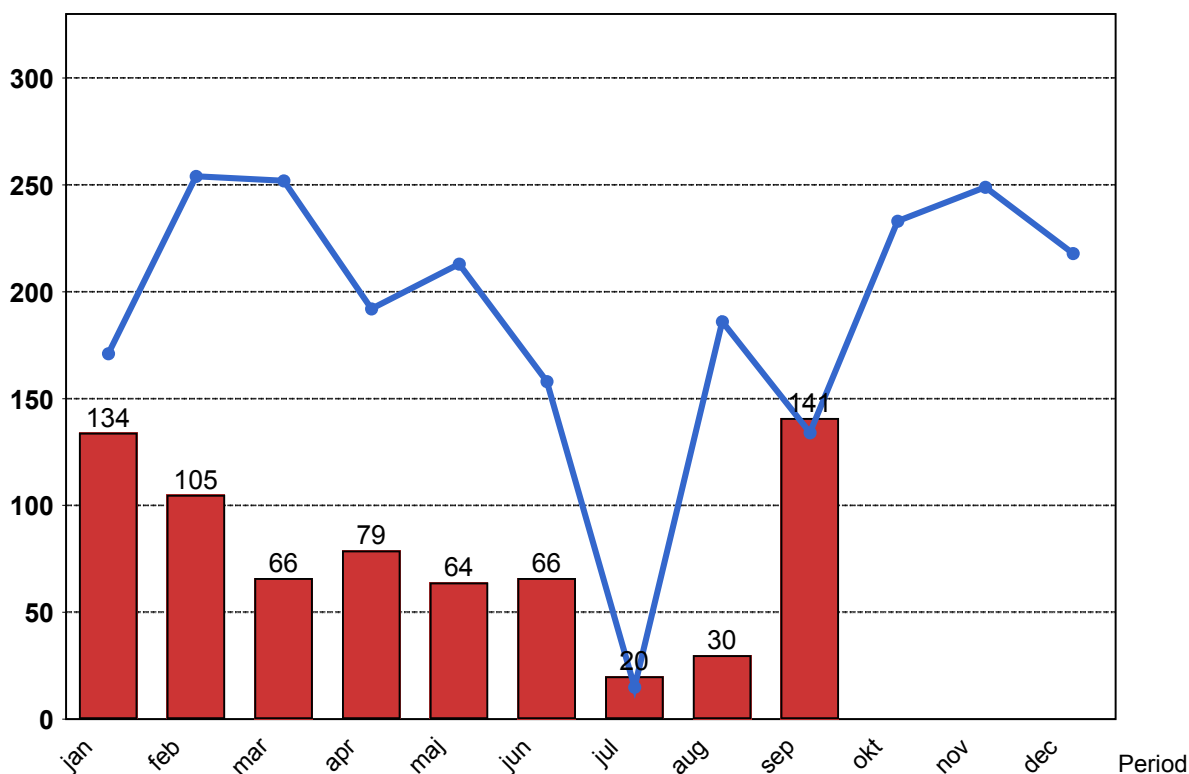


## 1.2 Orsaker till inställda avgångar.

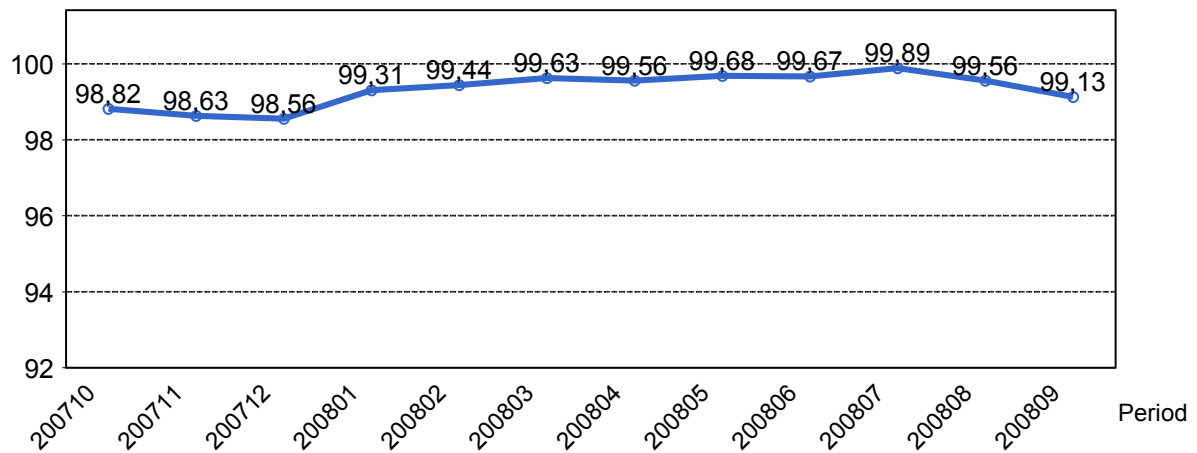
| Orsak                 | jan | feb | mar | apr | maj | jun | jul | aug | sep |
|-----------------------|-----|-----|-----|-----|-----|-----|-----|-----|-----|
| Entreprenör           | 12  | 10  | 8   | 16  | 10  | 0   | 7   | 6   | 10  |
| SL Bana/Signal        | 0   | 4   | 6   | 19  | 12  | 3   | 0   | 1   | 0   |
| SL Fordon             | 11  | 0   | 0   | 0   | 0   | 0   | 0   | 0   | 14  |
| Underhållsentreprenör | 80  | 70  | 48  | 36  | 34  | 50  | 9   | 19  | 112 |
| Yttre omständigheter  | 31  | 21  | 4   | 8   | 8   | 13  | 4   | 4   | 5   |

## 1.3 Antal inställda avgångar under 2008 jämfört med 2007

■ Antal Inställda Avgångar 2008
 ■ Antal Inställda Avgångar 2007



## 1.4 Andel utförda tågtimmar



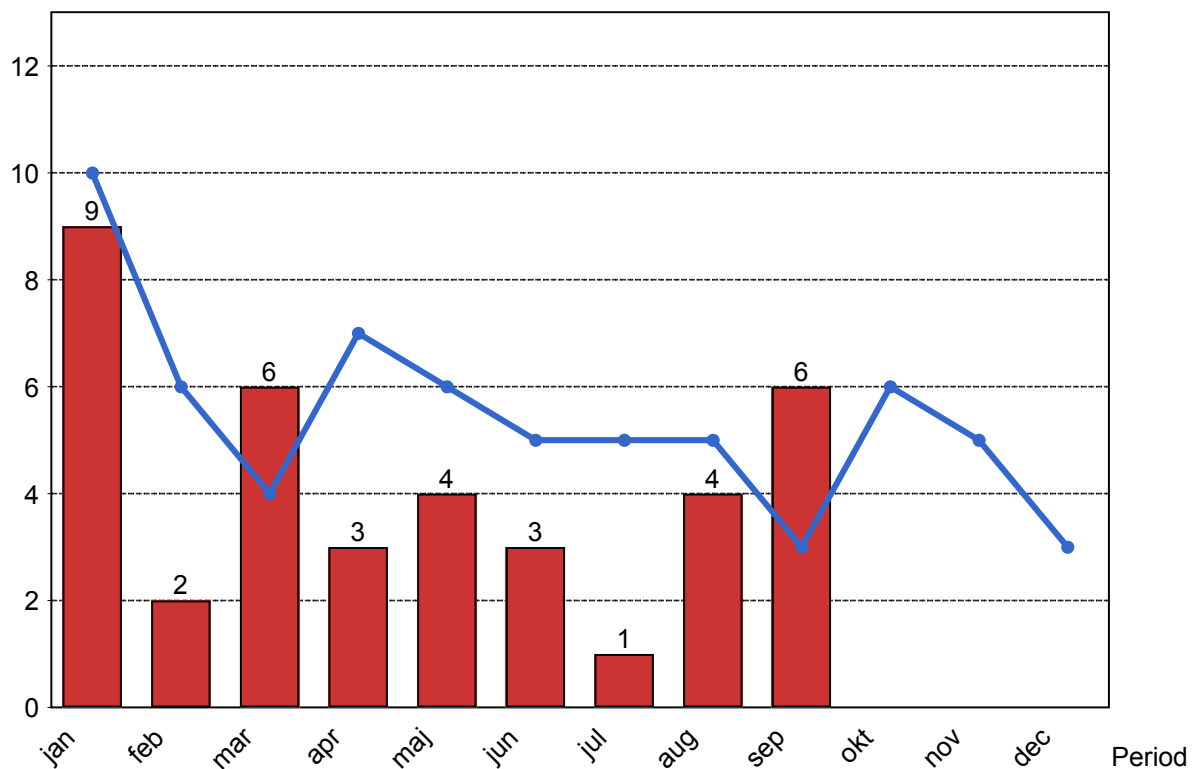
## 1.5 Ansvarsfördelning, stopp i trafiken.

| Orsak                 | jan      | feb      | mar      | apr      | maj      | jun      | jul      | aug      | sep      |
|-----------------------|----------|----------|----------|----------|----------|----------|----------|----------|----------|
| Bana/Signal           | 1        | 0        | 2        | 1        | 1        | 3        | 0        | 2        | 1        |
| Entreprenör           | 0        | 1        | 0        | 0        | 0        | 0        | 0        | 0        | 1        |
| Fordon                | 0        | 0        | 0        | 0        | 0        | 0        | 0        | 0        | 1        |
| Underhållsentreprenör | 6        | 1        | 2        | 1        | 3        | 0        | 1        | 1        | 2        |
| Yttre omständigheter  | 3        | 0        | 2        | 1        | 0        | 0        | 0        | 1        | 1        |
| <b>Totalt</b>         | <b>9</b> | <b>2</b> | <b>6</b> | <b>3</b> | <b>4</b> | <b>3</b> | <b>1</b> | <b>4</b> | <b>6</b> |

## 1.6 Antal stopp i trafiken under 2008 jämfört med 2007

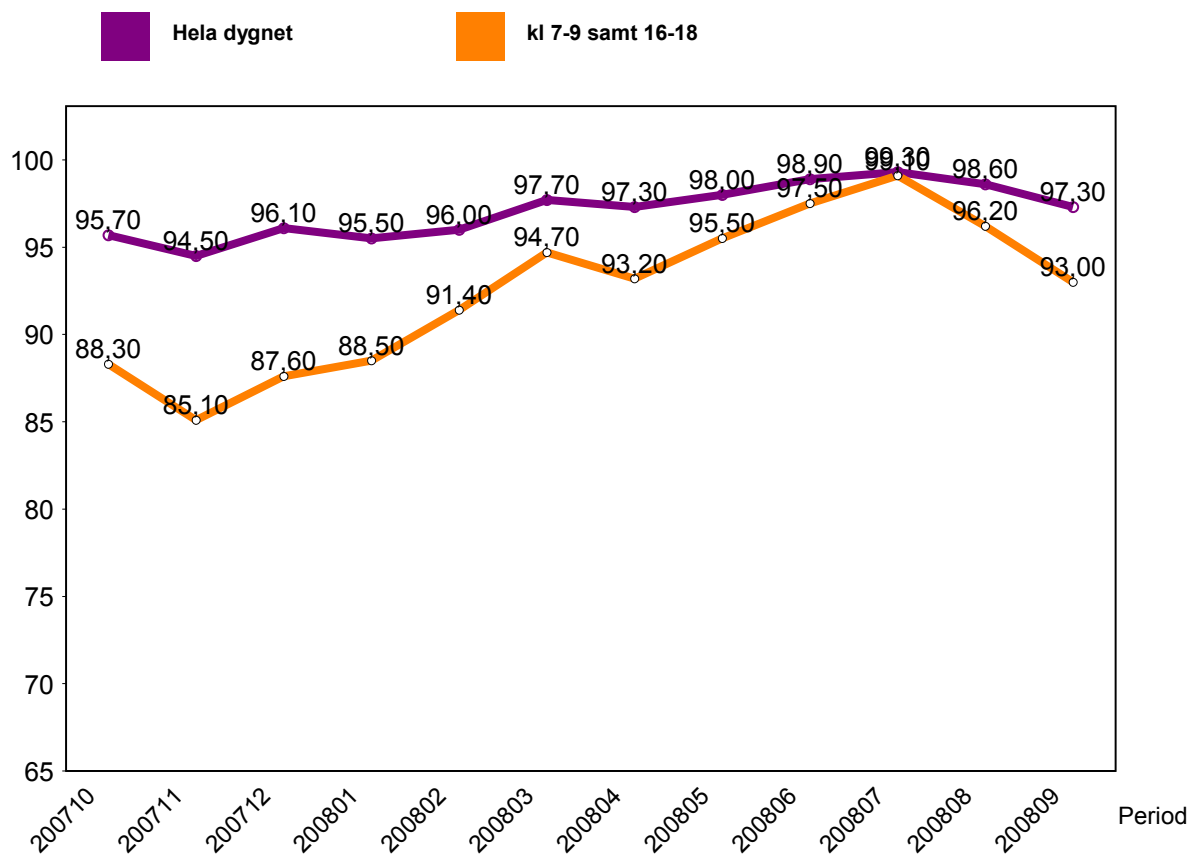
Antal Stopp 2008

Antal Stopp 2007



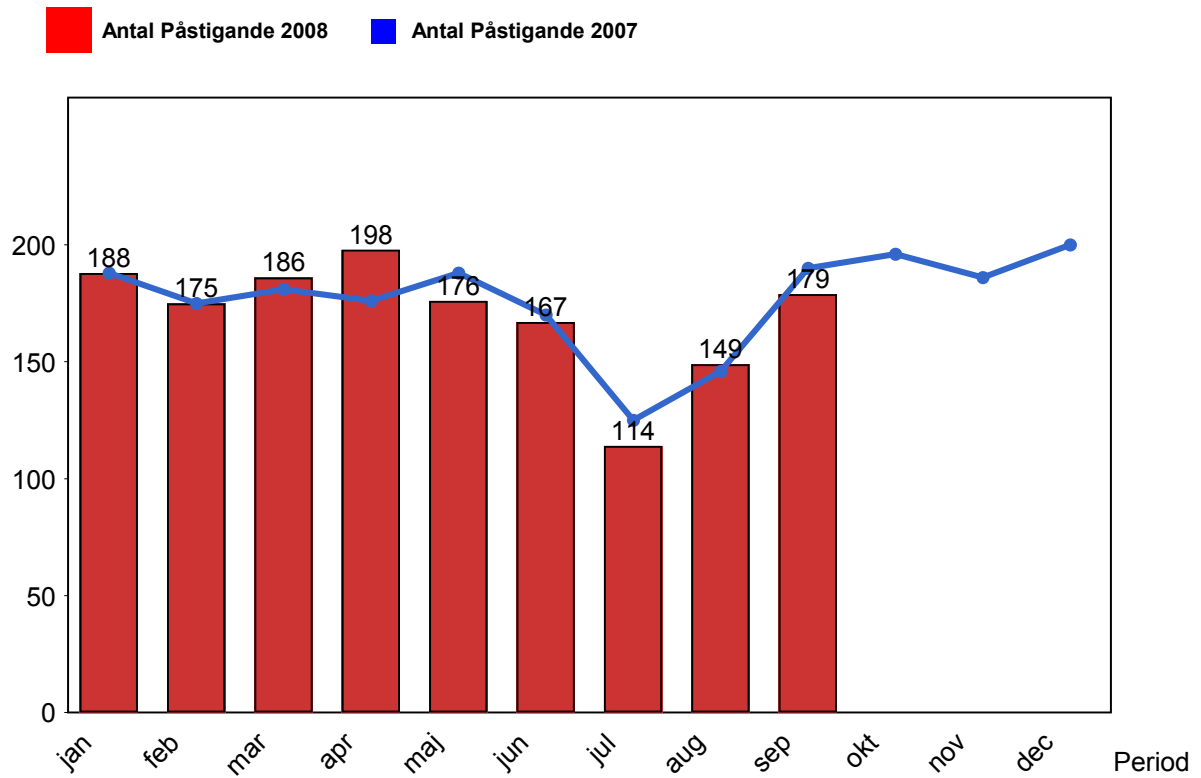
## 2. Punktlighet

### 2.1 Punktlighet, avgångar.



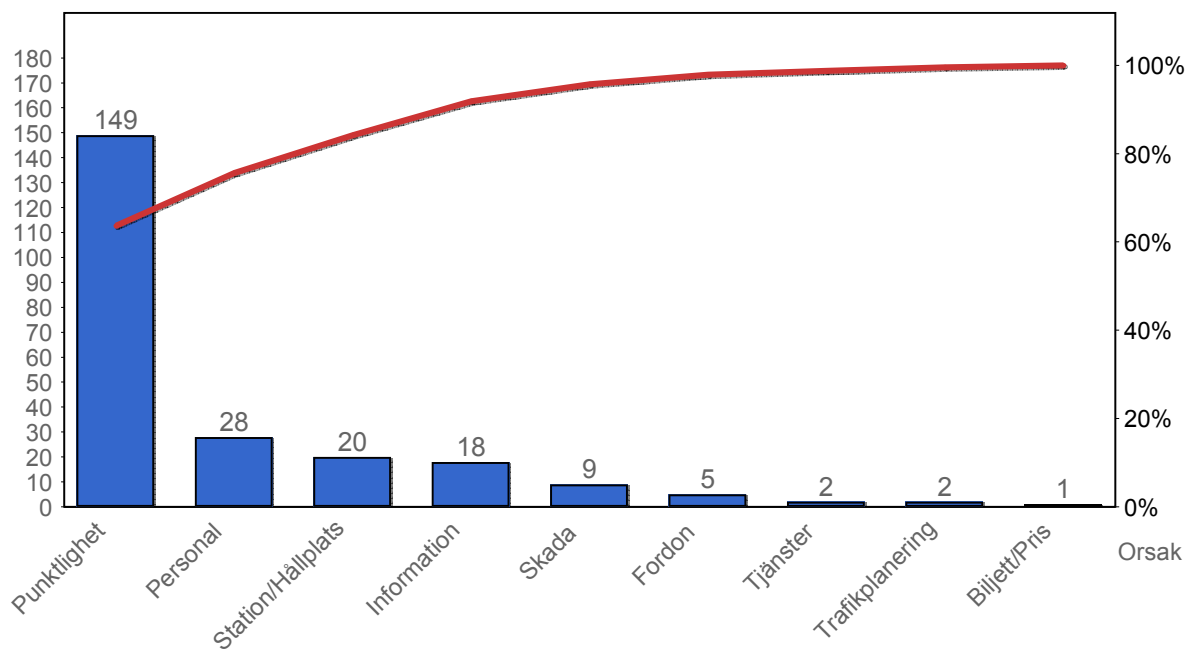
### 3. Påstigande

#### 3.1 Antal påstigande per dygn



## 4. Kundensynpunkter

### 4.1 Kundensynpunkter per kategori



### 4.2 Antal kundsynpunkter per 1 000 000 påstigande

