

Månadsrapport Buss, avtalsområde:

Söderort

Busslink

April 2009

SL-Kontrakt

Den här rapporten avser mätningar till och med April 2009.

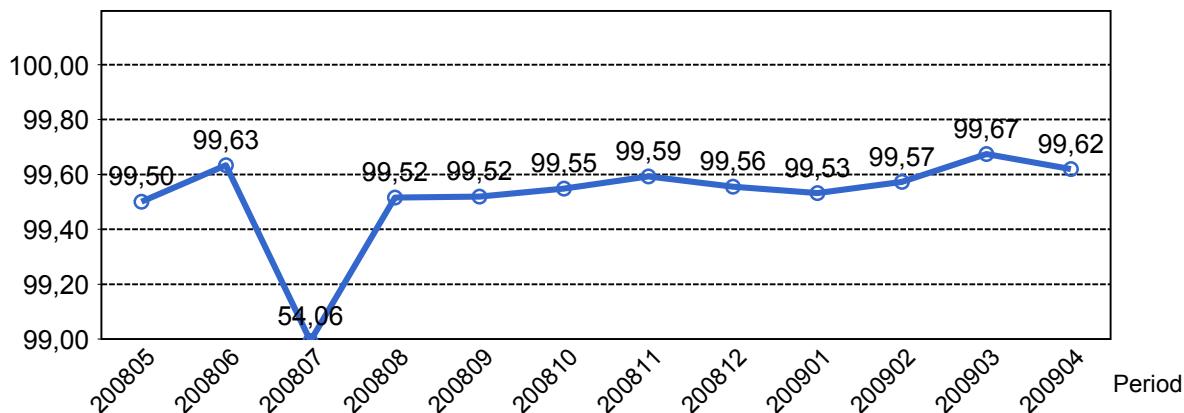
Följande källor används som underlag för rapporten:

- Entreprenörens avvikelserapporter
- ATR-material
- Kundtjänststatistik



1. Utförd och inställd trafik

1.1 Andel utförda avgångar i procent.



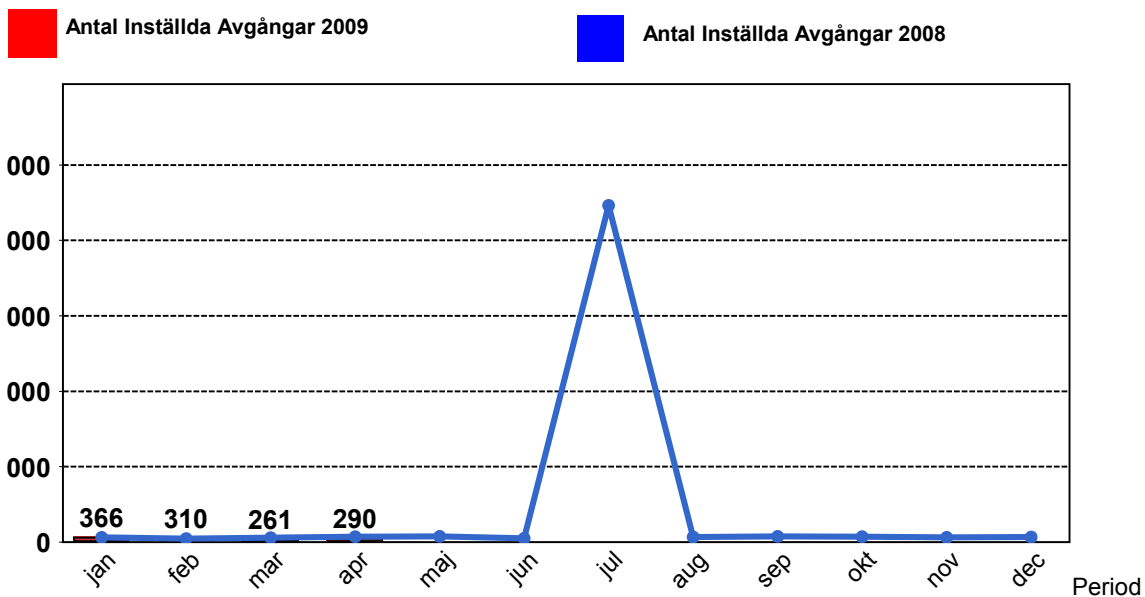
1.2 Orsaker till inställda avgångar.

| Orsak | jan | feb | mar | apr |
|----------------------|-----|-----|-----|-----|
| Fordon | 271 | 220 | 160 | 202 |
| Personal | 56 | 44 | 46 | 46 |
| Yttre omständigheter | 38 | 46 | 54 | 42 |
| Övrigt | 10 | | 10 | |

1.3 Antal förstärkningsturer.

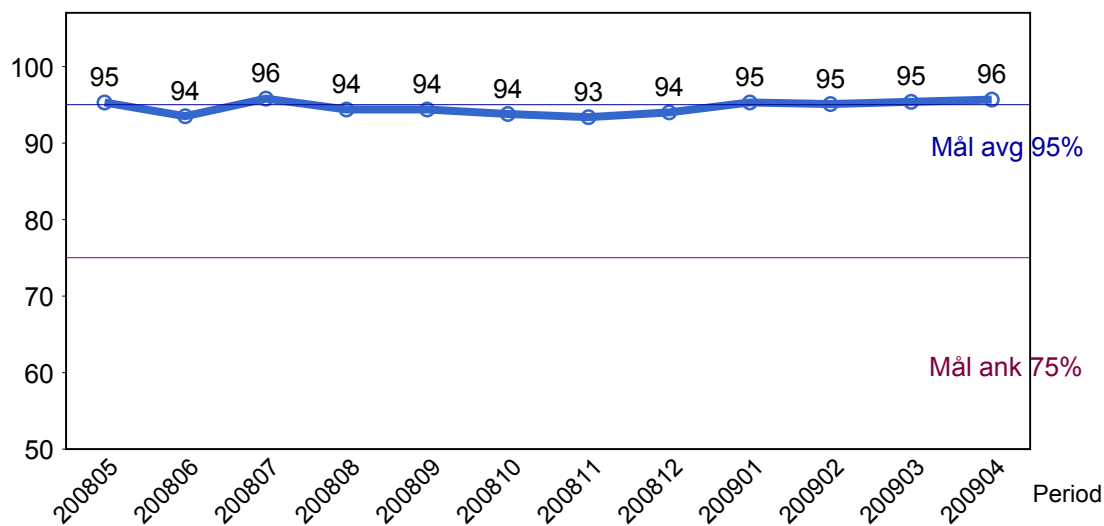
| Orsak | jan | feb | mar |
|--------------|-----|-----|-----|
| Förstärkning | 15 | 3 | 15 |

1.4 Antal inställda turer under 2009 jämfört med 2008



2. Punktlighet

2.1 Officiella punktlighetsmätningen på tvåmånadersperioder, from mars 2007 anges månadsvärden



Godkänd avgång:

Bussen avgår från mätställplatsen 0 till 3 minuter efter annonserad tid. Om bussen avgår var femtonde minut eller oftare i högtrafik kan intervallet för godkända avgångar vara 0 till 2 minuter. Mål 95%.

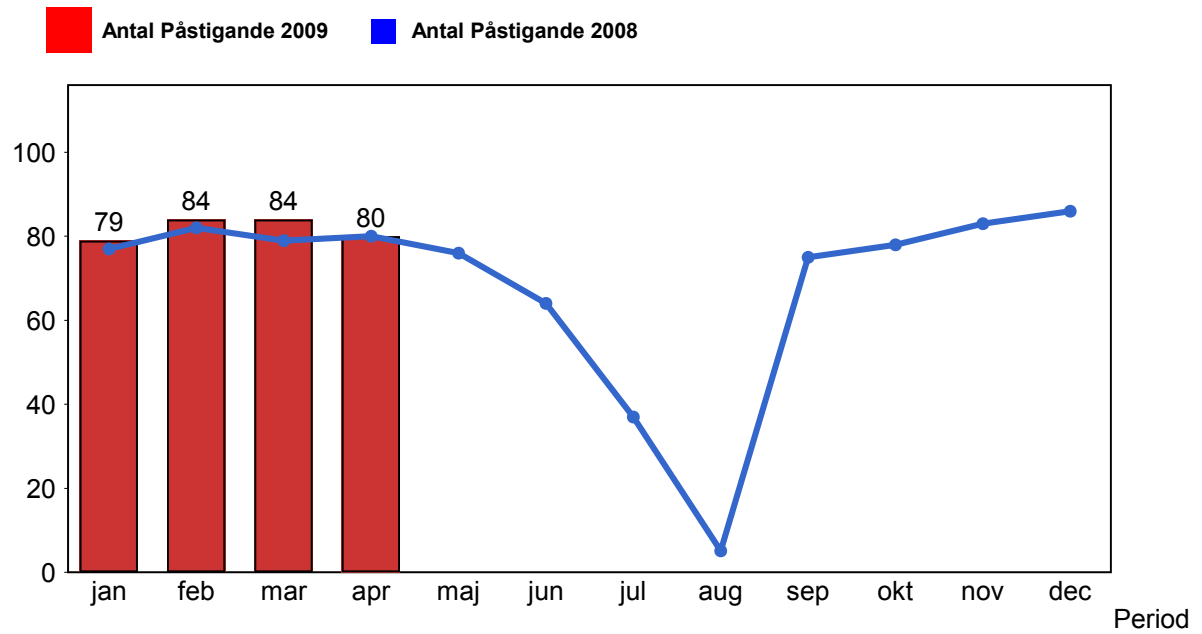
Godkänd ankomst:

Bussen ankommer till mätställplatsen 3 till 0 minuter före annonserad tid. För vissa linjer är intervallet för godkända ankomster 5 till 0 minuter. Mål 75%.

Mätningen baseras på ATR-data från vardagar.

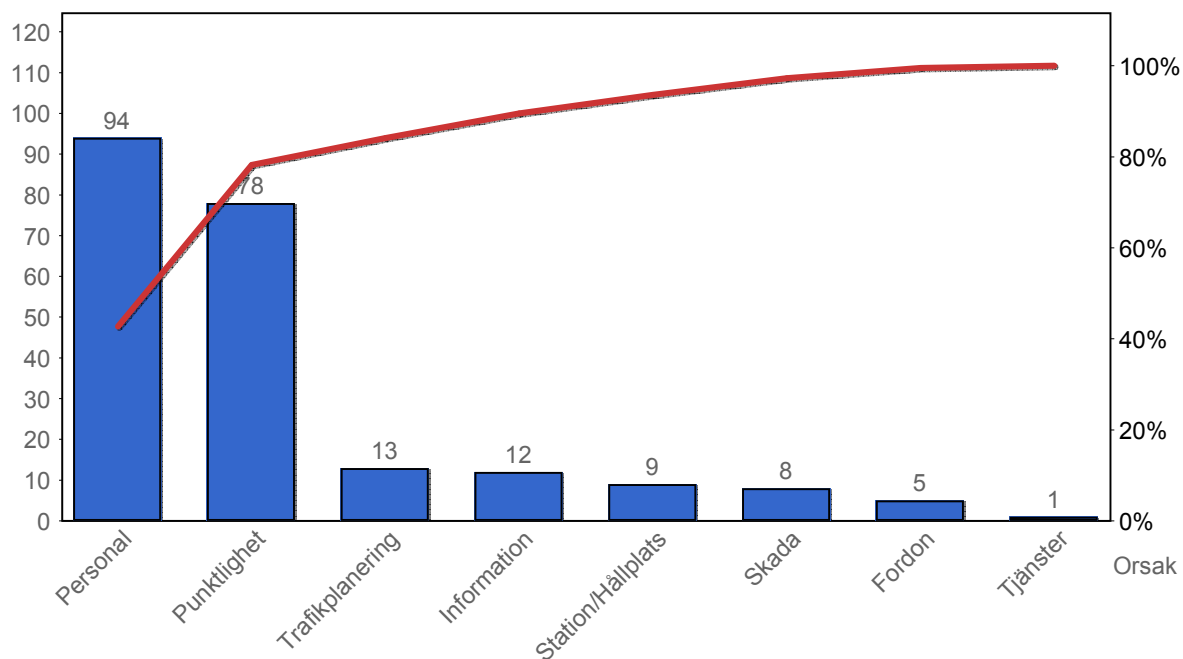
3. Påstigande

3.1 Antal påstigande per dygn



4. Kundensynpunkter

4.1 Kundensynpunkter per kategori



4.2 Antal kundsynpunkter per 1 000 000 påstigande

