

Månadsrapport för Pendeltågstrafiken

Stockholmståg

April 2009

SL-Kontrakt

Den här rapporten avser mätningar till och med April 2009.

Följande källor används som underlag för rapporten:

- Entreprenörens avvikelserapporter
- ATR-material
- Kundtjänststatistik



1. Kommentarer

Kommentarer till Stockholmstågs månadsrapport april 2009

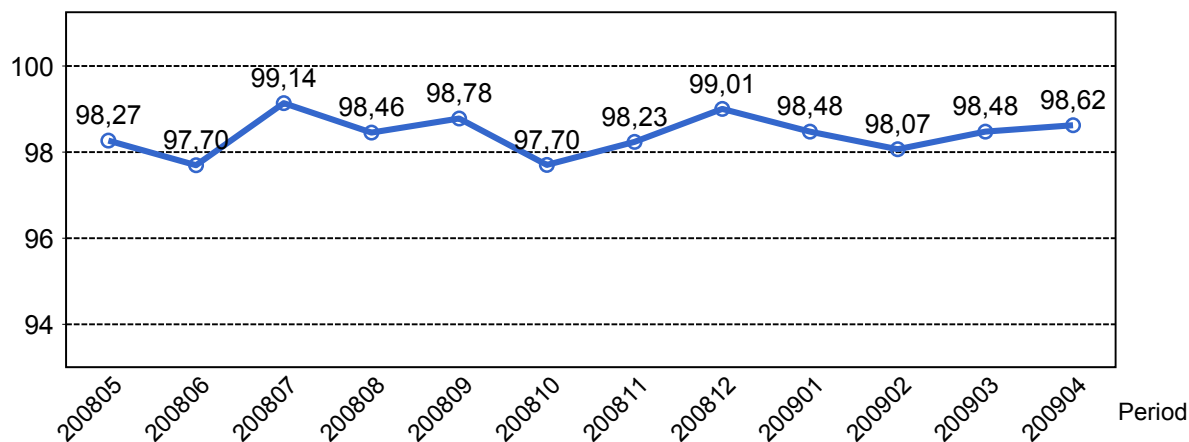
Punktligheten för april 91,5% är bra. Månaden är den fjärde i rad med bättre punktlighet än året innan. Antalet inställda tåg var i antal 289. Orsaken till de inställda tågen var jämt fördelade mellan fel på fordon, signalanläggningen och yttre omständigheter.

Gamla fordon ersatte X60 som fortfarande drabbas av garantifel i relativt stor utsträckning. Arbeten med signalanläggningen den 4 – 6 april vid Jakobsberg var inte färdig i utsatt tid och orsakade fel i anläggningen även efteråt i ca två veckor. Vid tre tillfällen fick vi ställa in tåg på grund av olyckor med personskador.

Kvaliteten på trafiken hittills under våren är den bästa på 2000-talet.

2. Utförd och inställd trafik

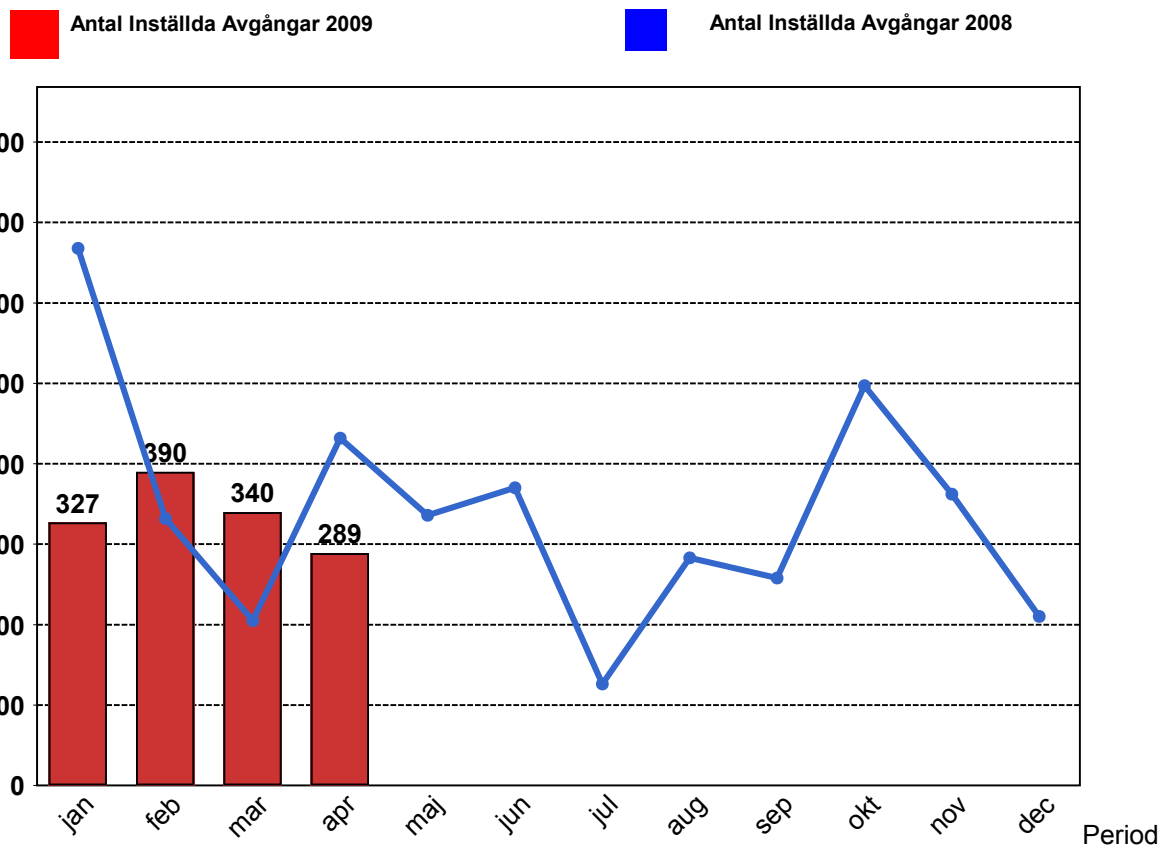
2.1 Andel utförda avgångar i procent...



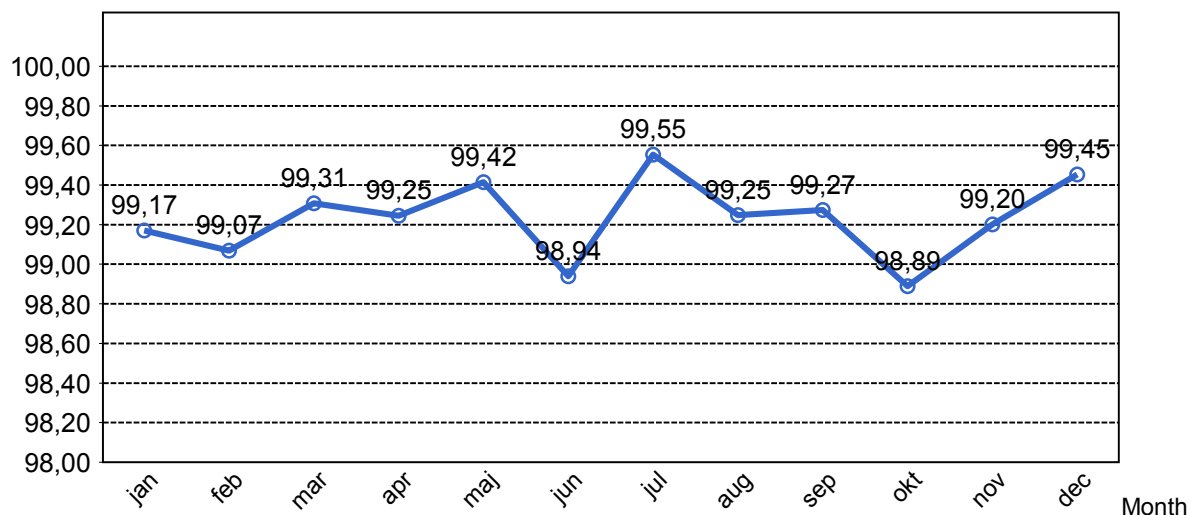
2.2 Orsaker till inställda avgångar.

Orsak	jan	feb	mar	apr
Banverket	79	241	110	67
Entreprenör Fordon	47	42	45	56
Entreprenör Personal	8	12	5	9
SL	28	42	71	56
Yttre omständigheter	165	53	109	101

2.3 Antal inställda avgångar under 2009 jämfört med 2008



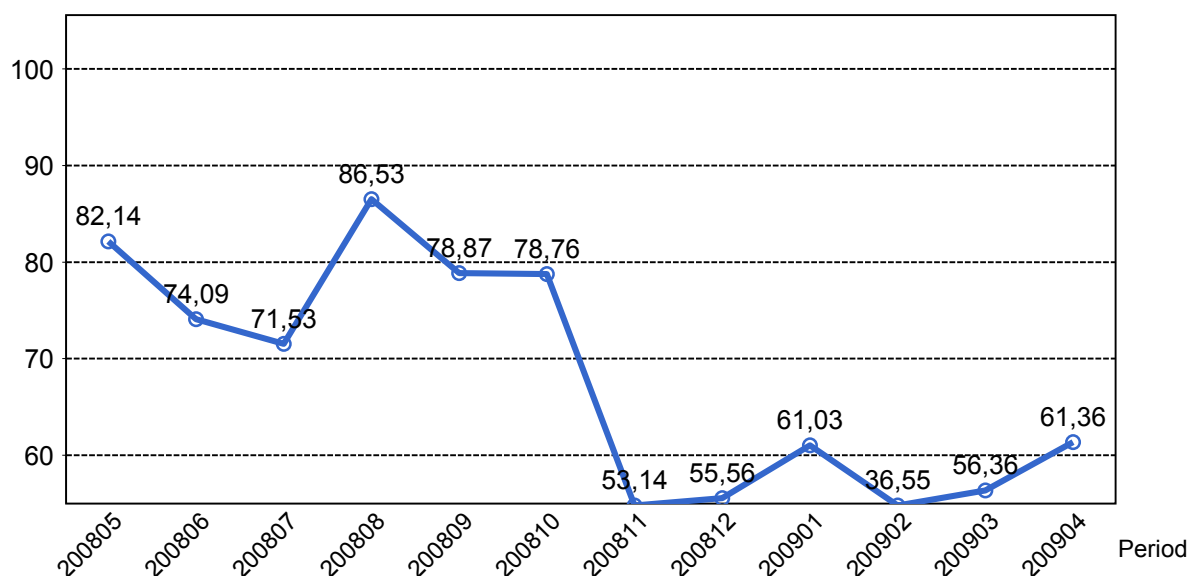
2.4 Andel utförda tågtimmar



2.5 Orsaker, ej utförda tågtimmar

Orsak	jan	feb	mar	apr
Banverket	20	68	19	19
Entreprenör Fordon	18	12	17	20
Entreprenör Personal	5	3	3	4
SL	10	16	27	23
Yttre omständigheter	52	12	25	27

2.6 Andel utförda tågakilometer

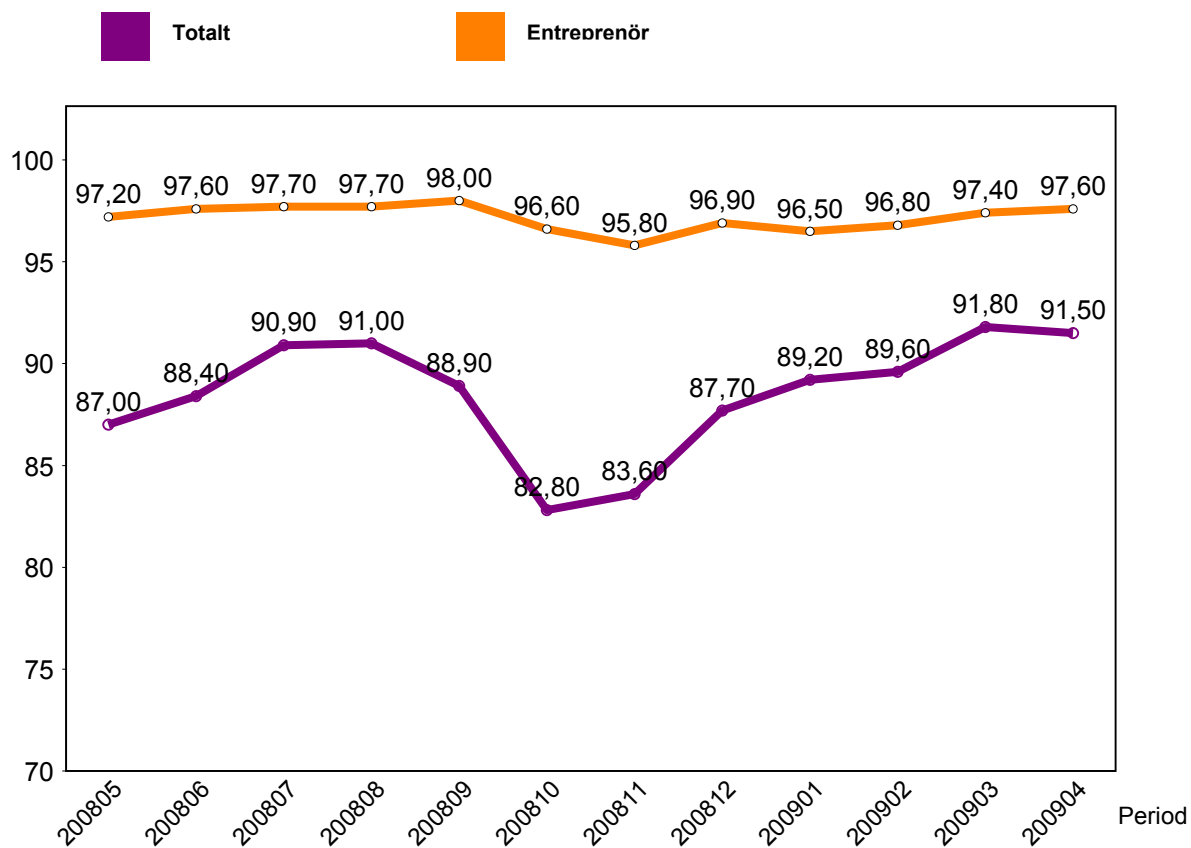


2.7 Orsaker, ej utförda tågakilometer

Orsak	jan	feb	mar	apr
Banverket	1200	3761	879	933
Entreprenör Fordon	1201	611	881	992
Entreprenör Personal	272	167	162	235
SL	563	804	1580	1250
Yttre omständigheter	2834	540	1207	1404

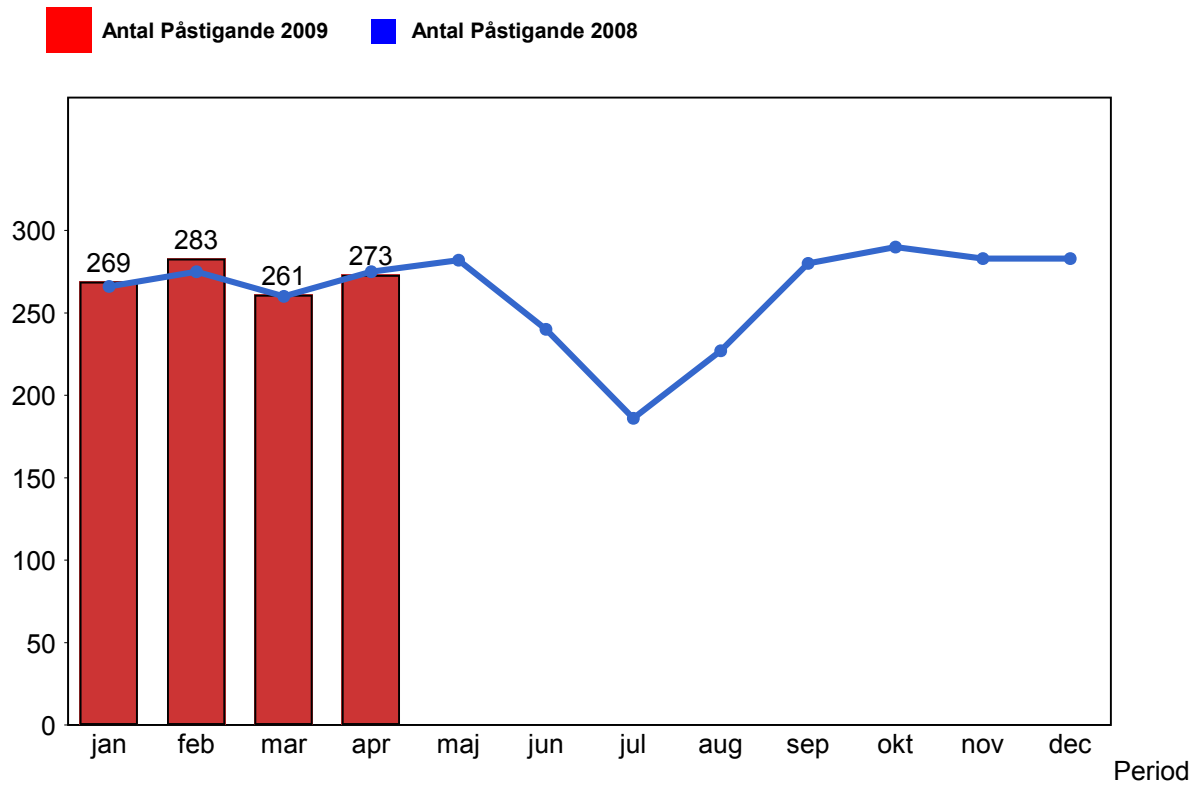
3. Punktlighet

3.1 Punktlighet, avgångar.

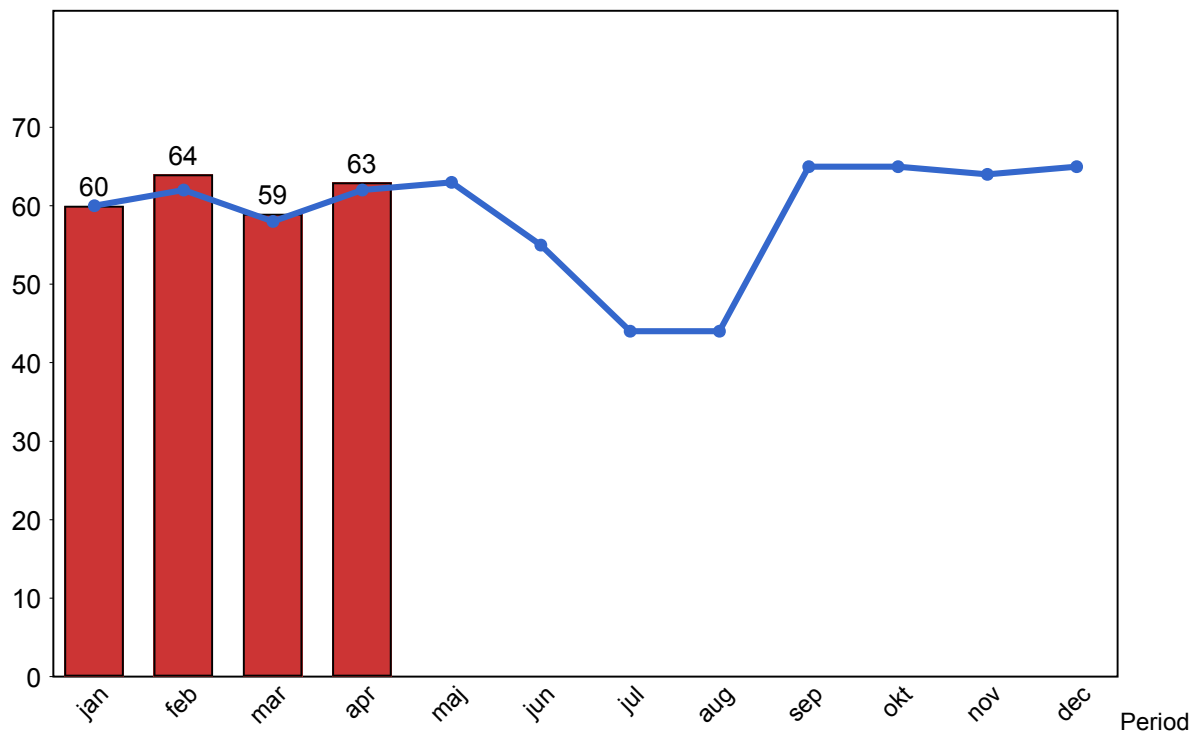


4. Påstigande

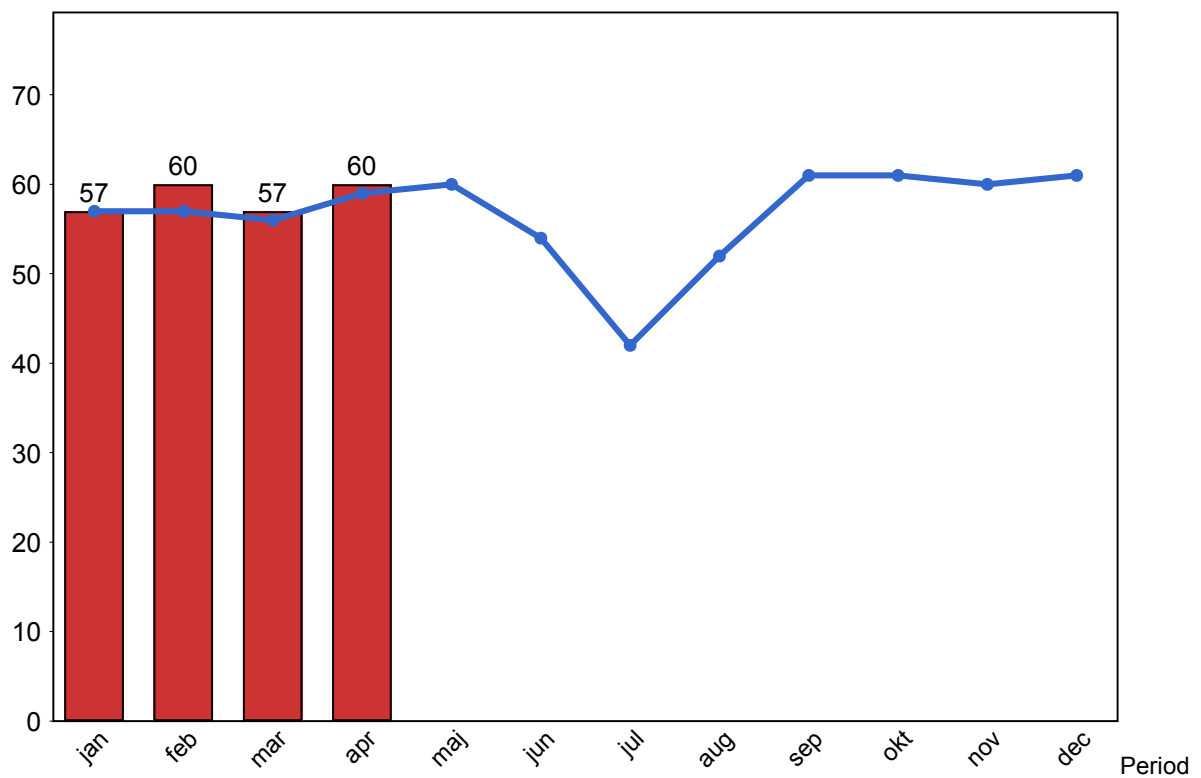
4.1 Antal påstigande per dygn



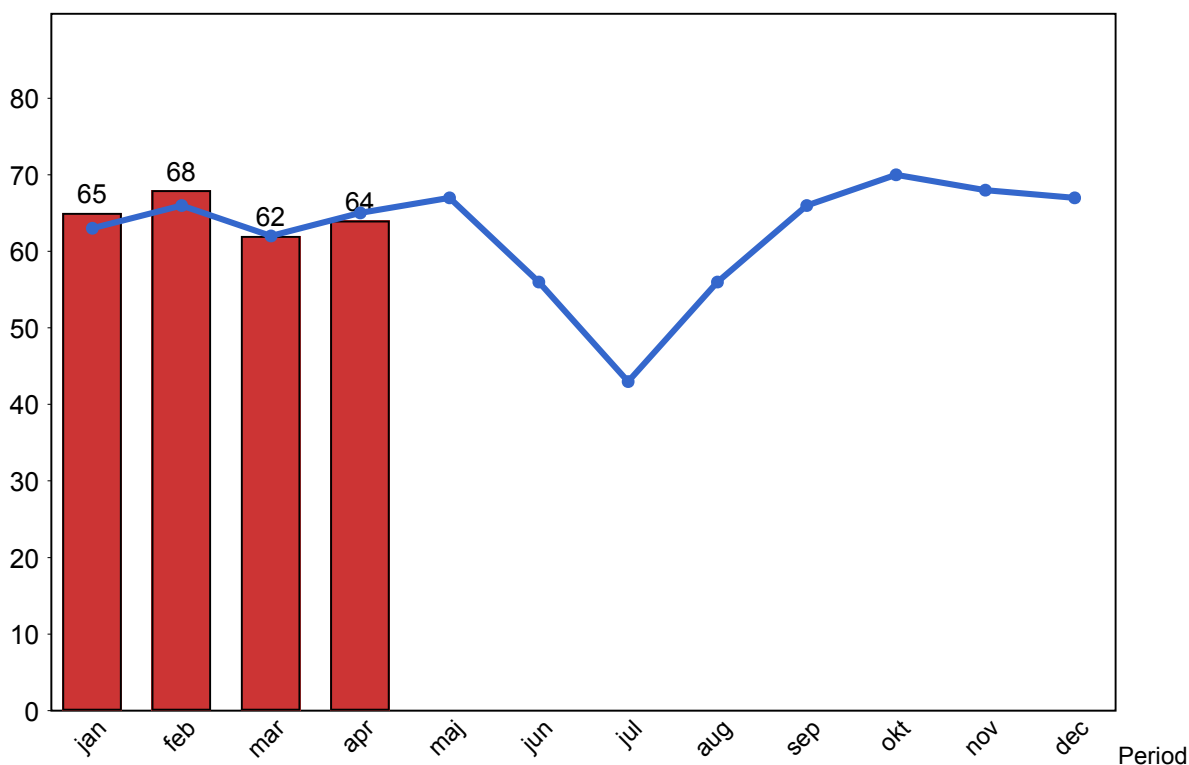
4.2 Antal påstigande per dygn - Bålsta



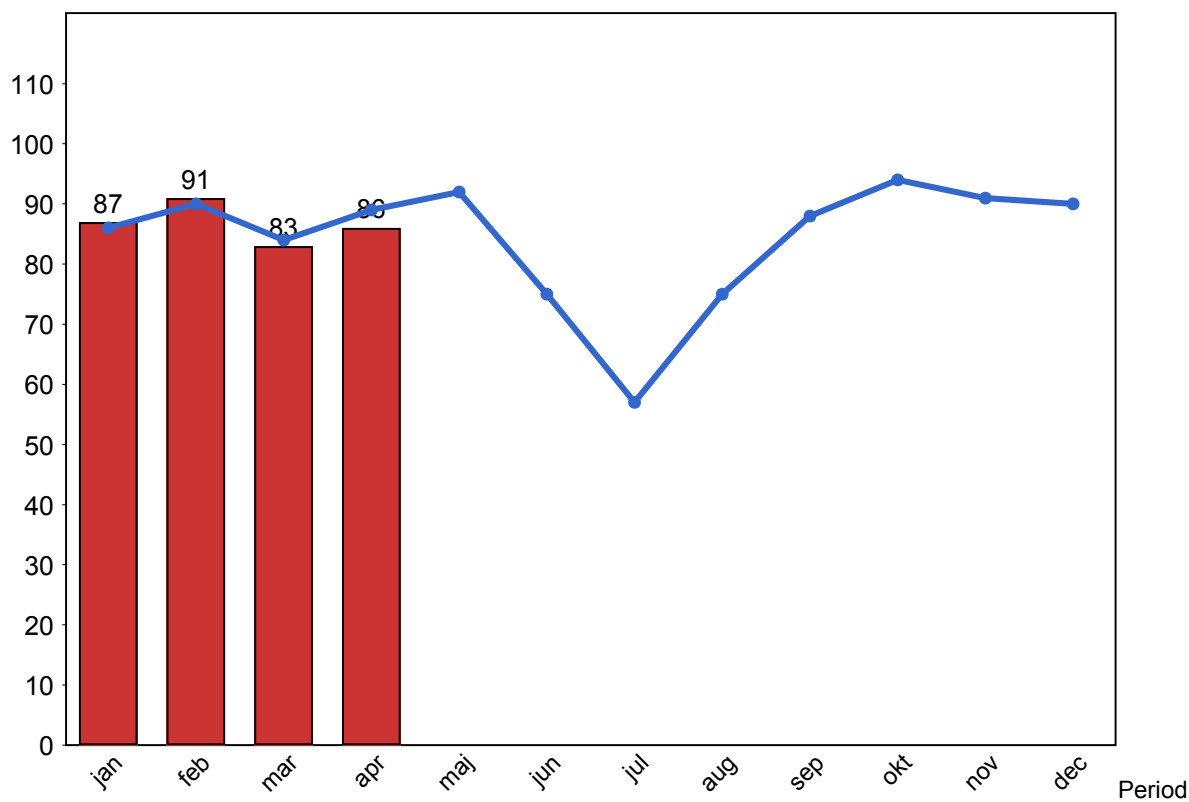
4.3 Antal påstigande per dygn - Västerhaninge (inkl Nynäshamn)



4.4 Antal påstigande per dygn - Märsta

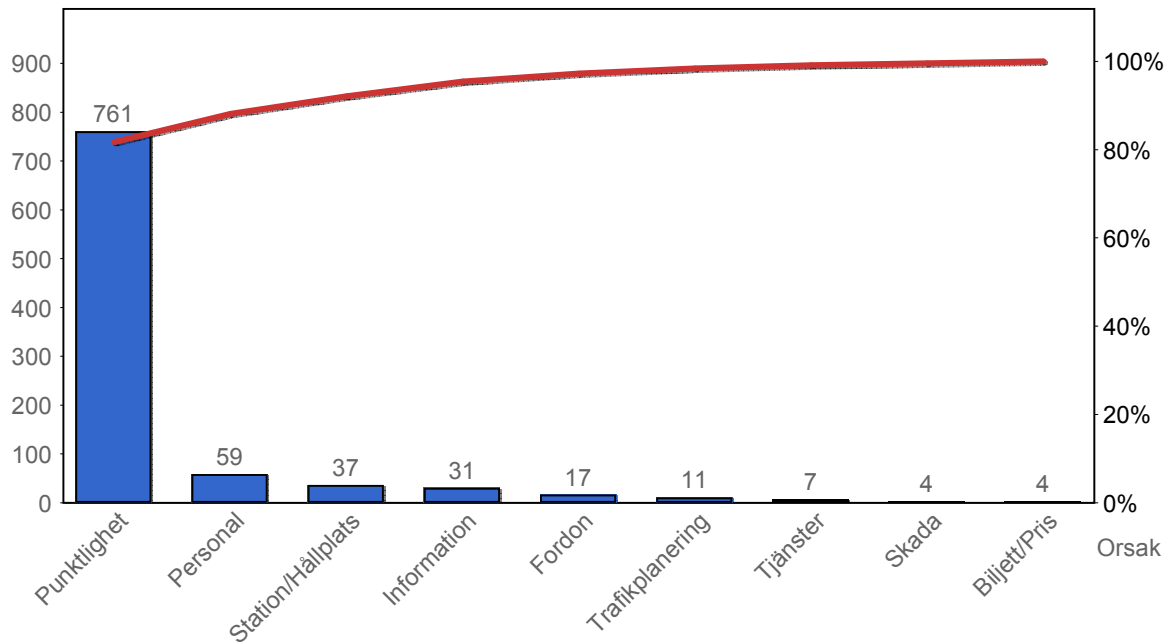


4.5 Antal påstigande per dygn - Södertälje (inkl Gnesta)

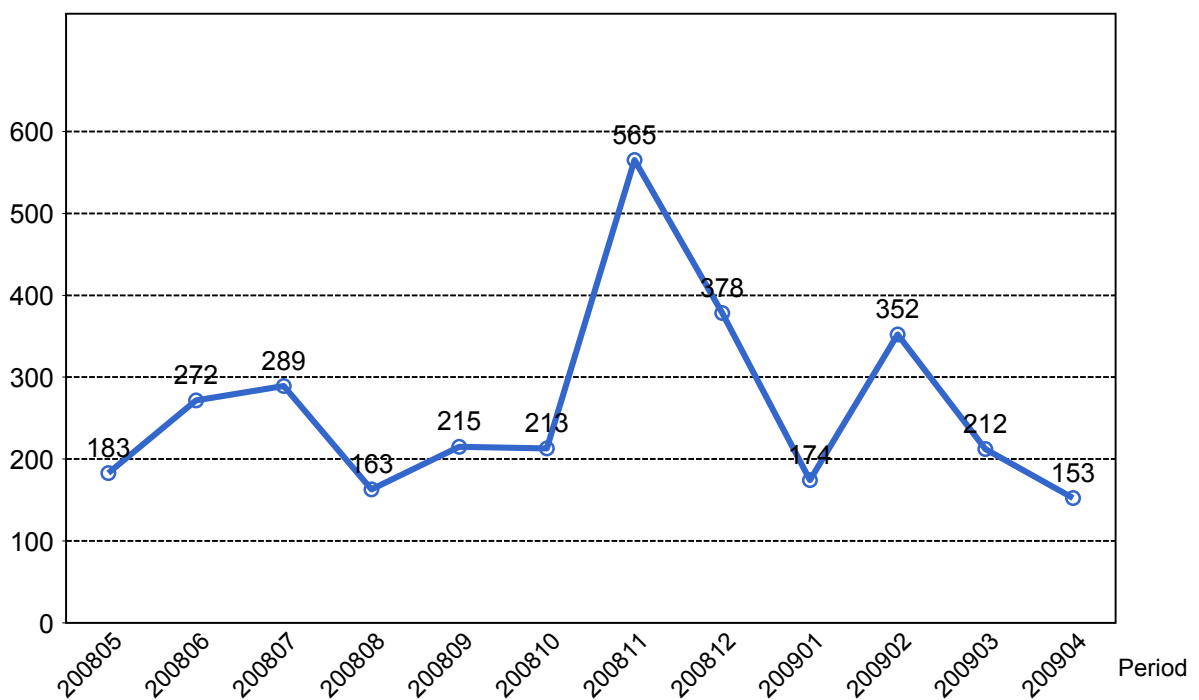


5. Kundensynpunkter

5.1 Kundensynpunkter per kategori



5.2 Antal kundsynpunkter per 1 000 000 påstigande



6. Resegaranti

6.1 Utbetalt belopp per måned

