

Månadsrapport Buss, avtalsområde:

# Södertälje

Swebus

April 2009

SL-Kontrakt

Den här rapporten avser mätningar till och med April 2009.

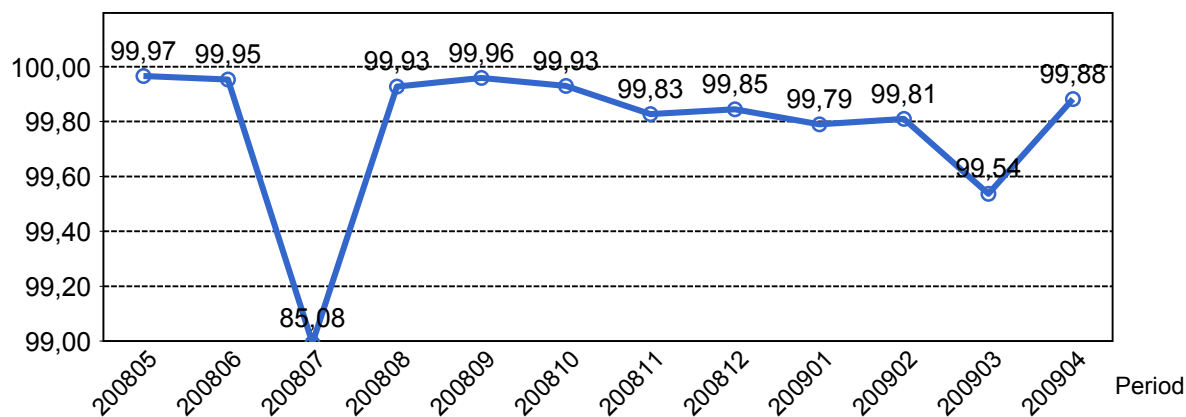
Följande källor används som underlag för rapporten:

- Entreprenörens avvikelserapporter
- ATR-material
- Kundtjänststatistik



# 1. Utförd och inställd trafik

## 1.1 Andel utförda avgångar i procent.



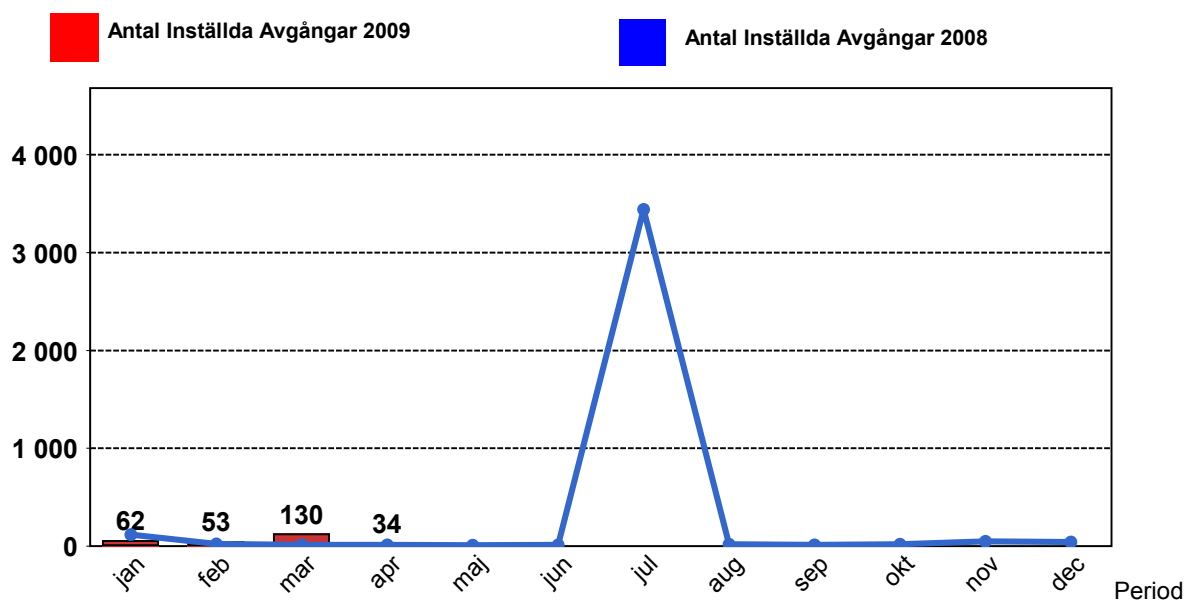
## 1.2 Orsaker till inställda avgångar.

| Orsak                | jan | feb | mar | apr |
|----------------------|-----|-----|-----|-----|
| Fordon               | 16  | 8   | 11  | 7   |
| Personal             | 7   | 2   | 6   | 3   |
| Yttre omständigheter | 39  | 43  | 113 | 24  |
| Totalt               | 62  | 53  | 130 | 34  |

## 1.3 Antal förstärkningsturer.

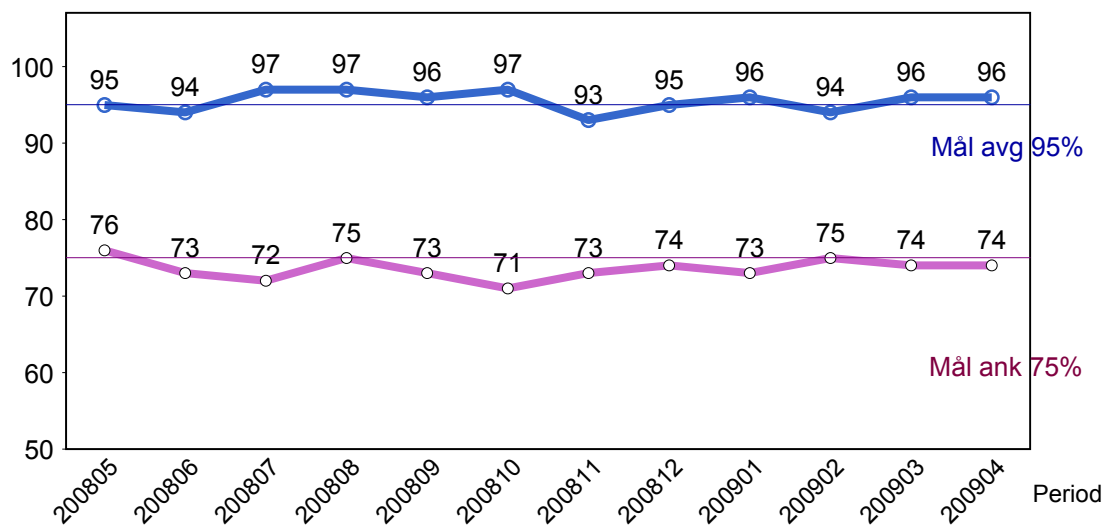
| Orsak        | jan | feb | mar | apr |
|--------------|-----|-----|-----|-----|
| Förstärkning | 54  | 110 | 16  | 64  |

## 1.4 Antal inställda turer under 2009 jämfört med 2008



## 2. Punktlighet

### 2.1 Officiella punktlighetsmätningen på tvåmånadersperioder, from mars 2007 anges månadsvärden



#### Godkänd avgång:

Bussen avgår från mätställplatsen 0 till 3 minuter efter annonserad tid. Om bussen avgår var femtonde minut eller oftare i högrafik kan intervallet för godkända avgångar vara 0 till 2 minuter. Mål 95%.

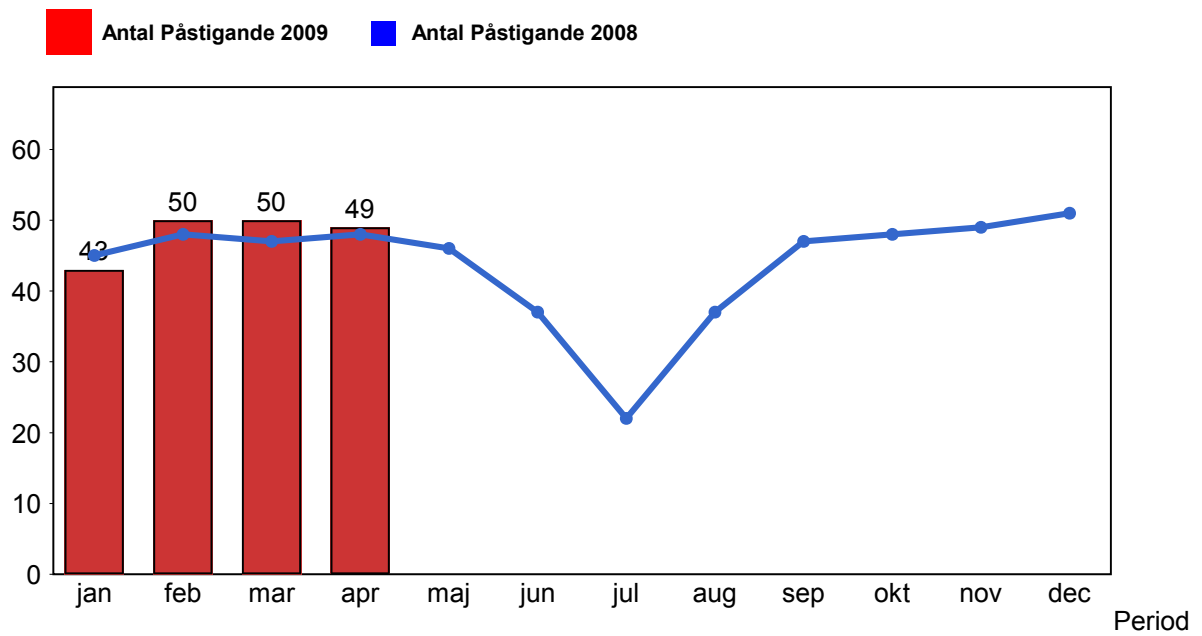
#### Godkänd ankomst:

Bussen ankommer till mätställplatsen 3 till 0 minuter före annonserad tid. För vissa linjer är intervallet för godkända ankomster 5 till 0 minuter. Mål 75%.

Mätningen baseras på ATR-data från vardagar.

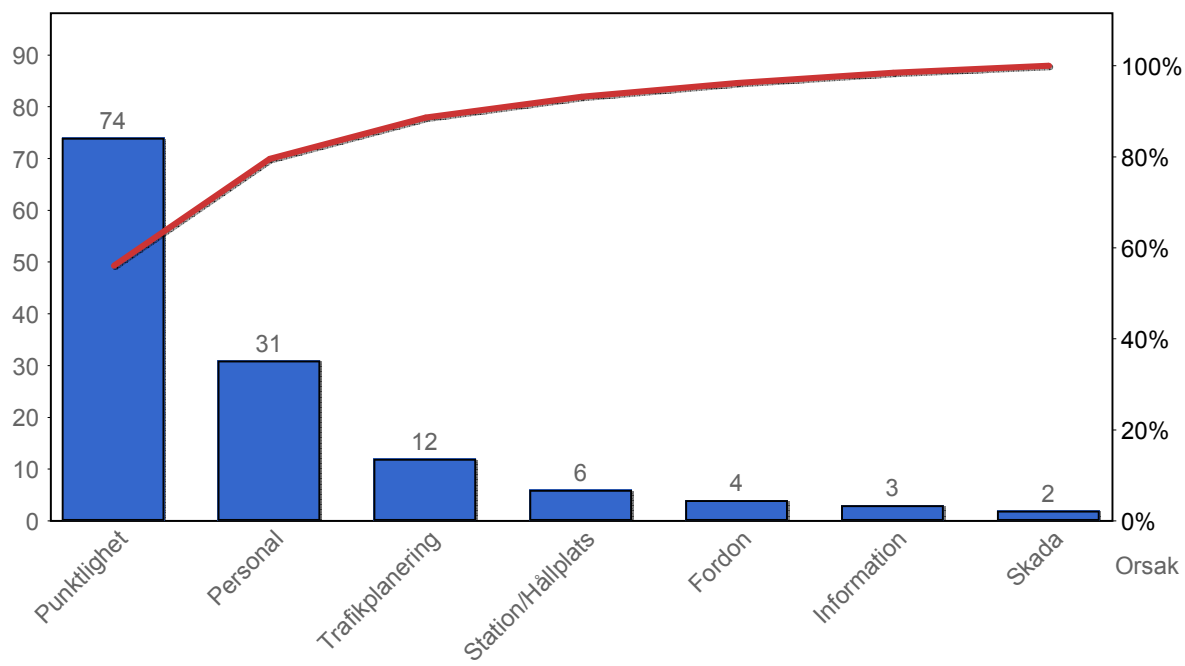
### 3. Påstigande

#### 3.1 Antal påstigande per dygn



## 4. Kundsypunkter

### 4.1 Kundsypunkter per kategori



### 4.2 Antal kundsypunkter per 1 000 000 påstigande

