

Månadsrapport Buss, avtalsområde: Sigtuna/Upplands-Väsby

Arriva

Augusti 2009

SL-Kontrakt

Den här rapporten avser mätningar till och med Augusti 2009.

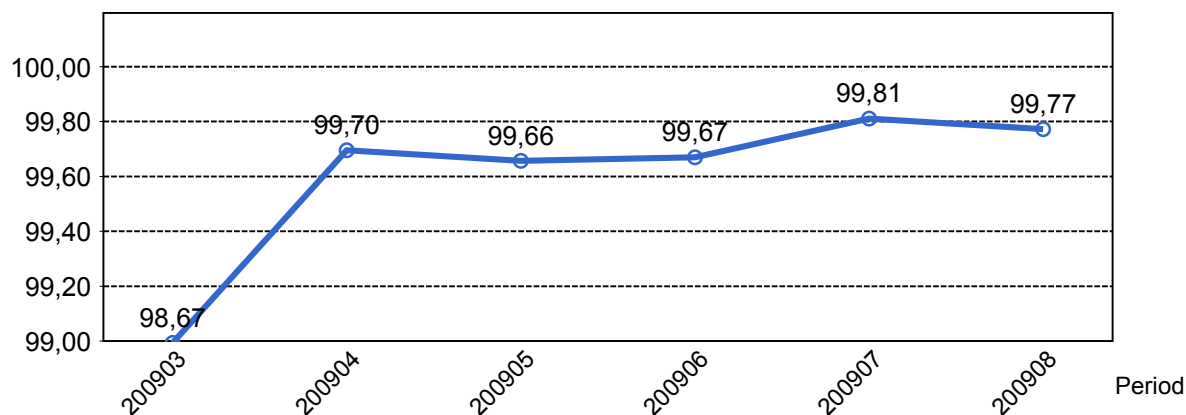
Följande källor används som underlag för rapporten:

- Entreprenörens avvikelserapporter
- ATR-material
- Kundtjänststatistik



1. Utförd och inställd trafik

1.1 Andel utförda avgångar i procent.



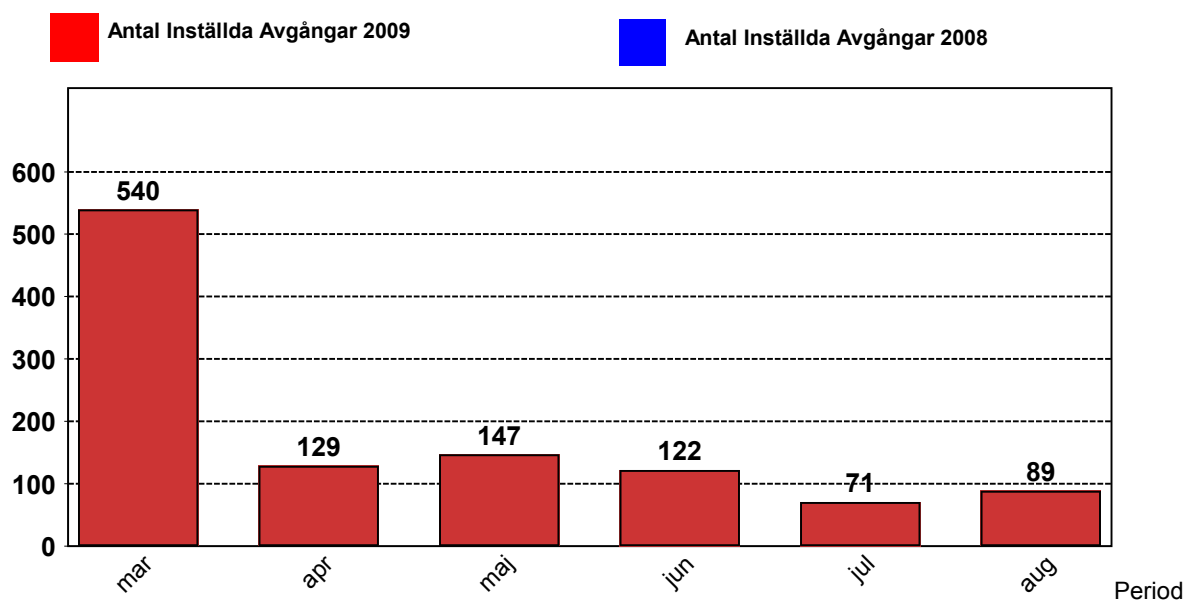
1.2 Orsaker till inställda avgångar.

Orsak	mar	apr	maj	jun	jul	aug
Fordon	365	76	62	78	37	55
Personal	131	45	45	21	16	28
Yttre omständigheter	44	8	40	23	18	6
Totalt	540	129	147	122	71	89

1.3 Antal förstärkningsturer.

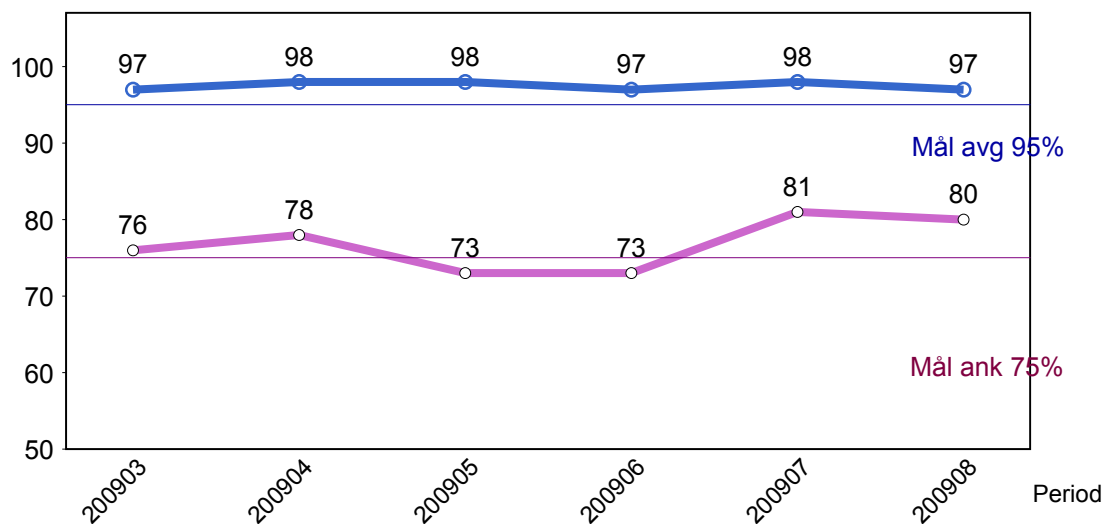
Orsak	mar	maj	jun	jul	aug
Förstärkning	375	360	170	3	3

1.4 Antal inställda turer under 2009 jämfört med 2008



2. Punktlighet

2.1 Officiella punktlighetsmätningen på tvåmånadersperioder, from mars 2007 anges månadsvärden



Godkänd avgång:

Bussen avgår från mätställplatsen 0 till 3 minuter efter annonserad tid. Om bussen avgår var femtonde minut eller oftare i högtrafik kan intervallet för godkända avgångar vara 0 till 2 minuter. Mål 95%.

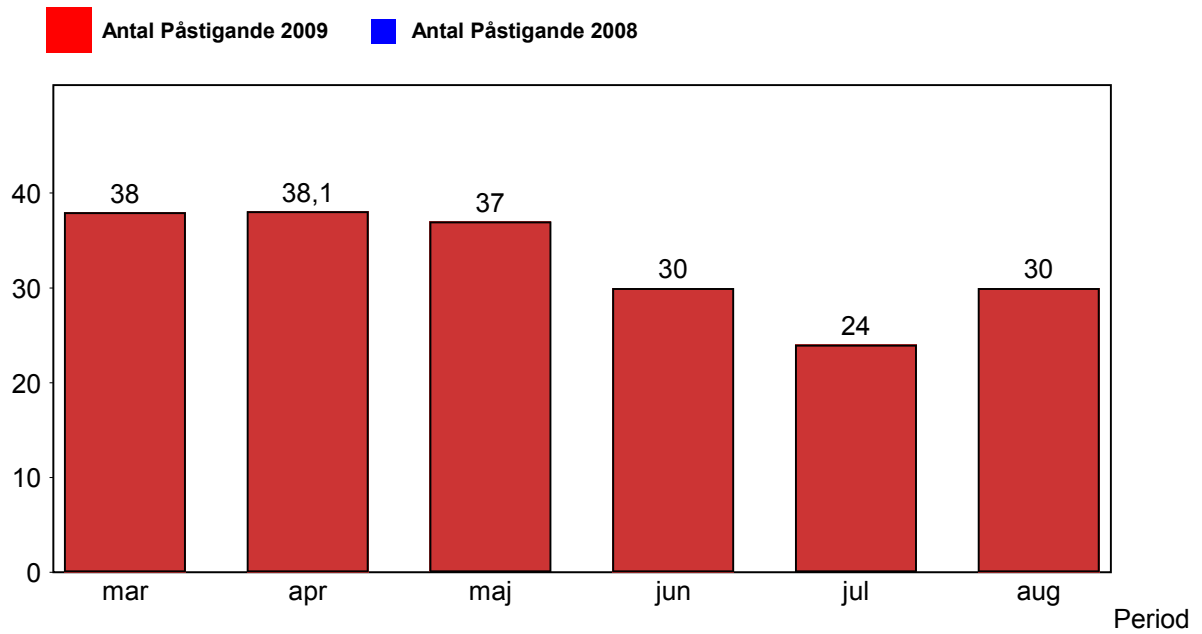
Godkänd ankomst:

Bussen ankommer till mätställplatsen 3 till 0 minuter före annonserad tid. För vissa linjer är intervallet för godkända ankomster 5 till 0 minuter. Mål 75%.

Mätningen baseras på ATR-data från vardagar.

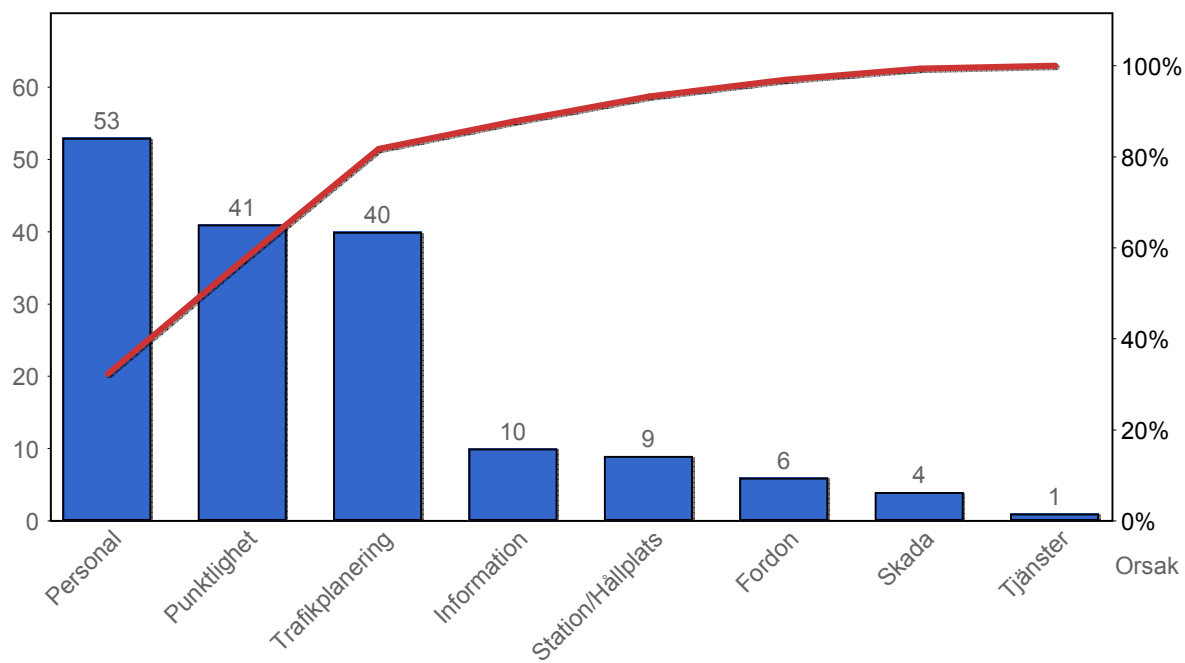
3. Påstigande

3.1 Antal påstigande per dygn



4. Kundensynpunkter

4.1 Kundensynpunkter per kategori



4.2 Antal kundsynpunkter per 1 000 000 påstigande

