

# Månadsrapport Buss:

## Busslink

Sammanfattning av  
alla avtalsområden

Augusti 2009

SL-Kontrakt

Den här rapporten avser mätningar till och med Augusti 2009.

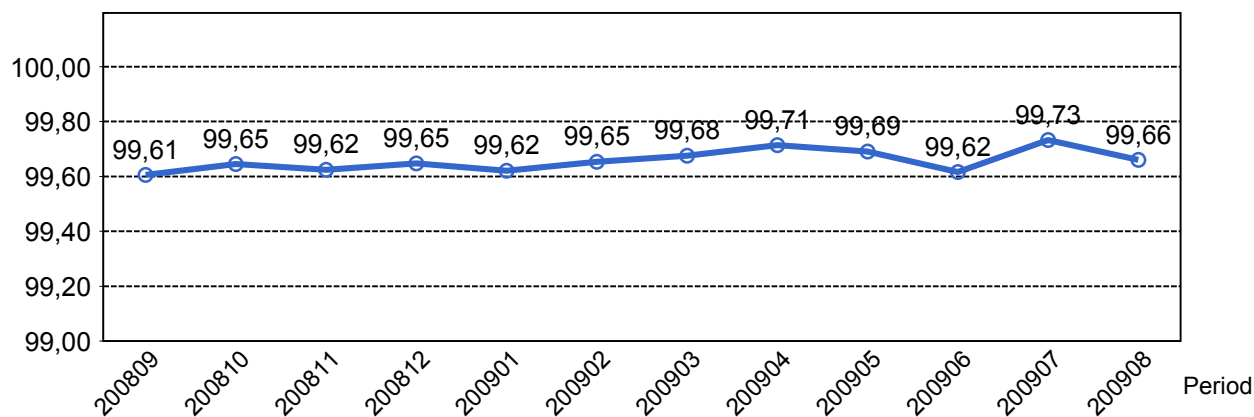
Följande källor används som underlag för rapporten:

- Entreprenörens avvikelserrapporter
- ATR-material
- Kundtjänststatistik



## 2. Utförd och inställd trafik

### 2.1 Andel utförda avgångar i procent...



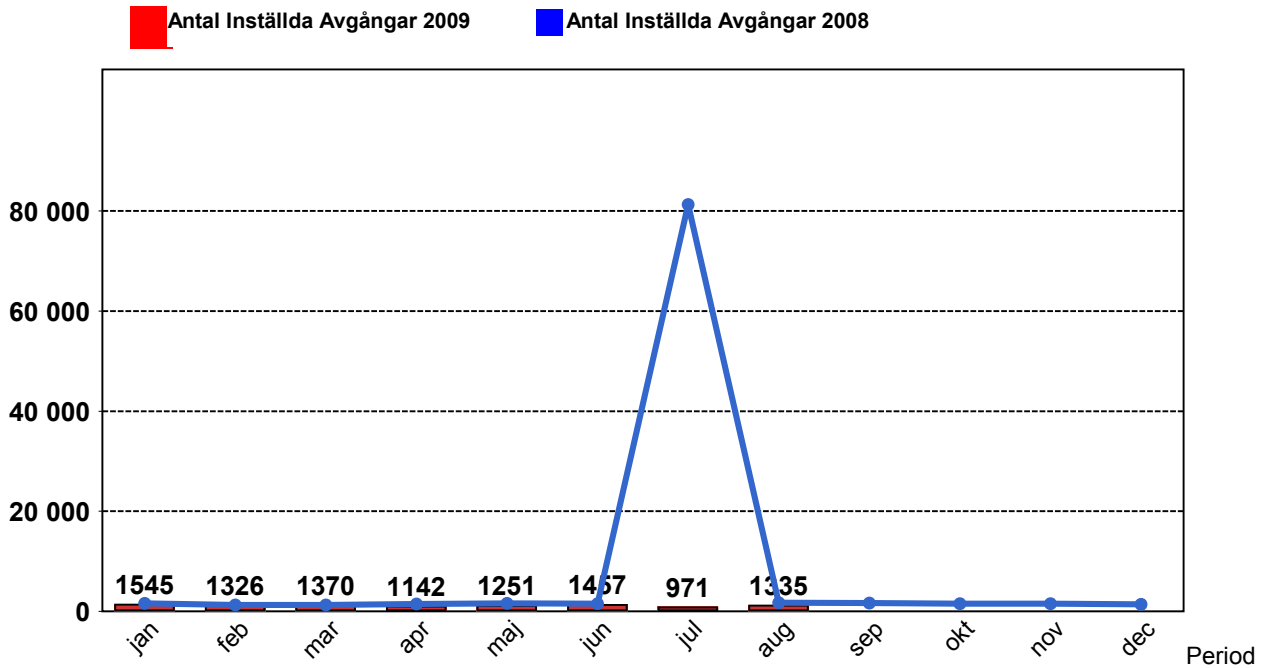
### 2.2 Orsaker till inställda avgångar.

| Orsak                | jan  | feb  | mar  | apr  | maj  | jun  | jul | aug  |
|----------------------|------|------|------|------|------|------|-----|------|
| Fordon               | 975  | 820  | 776  | 654  | 776  | 793  | 587 | 794  |
| Personal             | 266  | 188  | 191  | 154  | 185  | 249  | 185 | 265  |
| Yttre omständigheter | 203  | 217  | 313  | 216  | 233  | 345  | 146 | 227  |
| Övrigt               | 101  | 101  | 90   | 118  | 57   | 70   | 53  | 49   |
| Totalt               | 1545 | 1326 | 1370 | 1142 | 1251 | 1457 | 971 | 1335 |

### 2.3 Antal förstärkningsturer.

| Orsak        | jan  | feb  | mar  | apr  | maj  | jun  | jul  | aug  |
|--------------|------|------|------|------|------|------|------|------|
| Förstärkning | 2242 | 3084 | 4217 | 4301 | 5692 | 6669 | 4528 | 6950 |

## 2.4 Antal inställda turer under 2009 jämfört med 2008

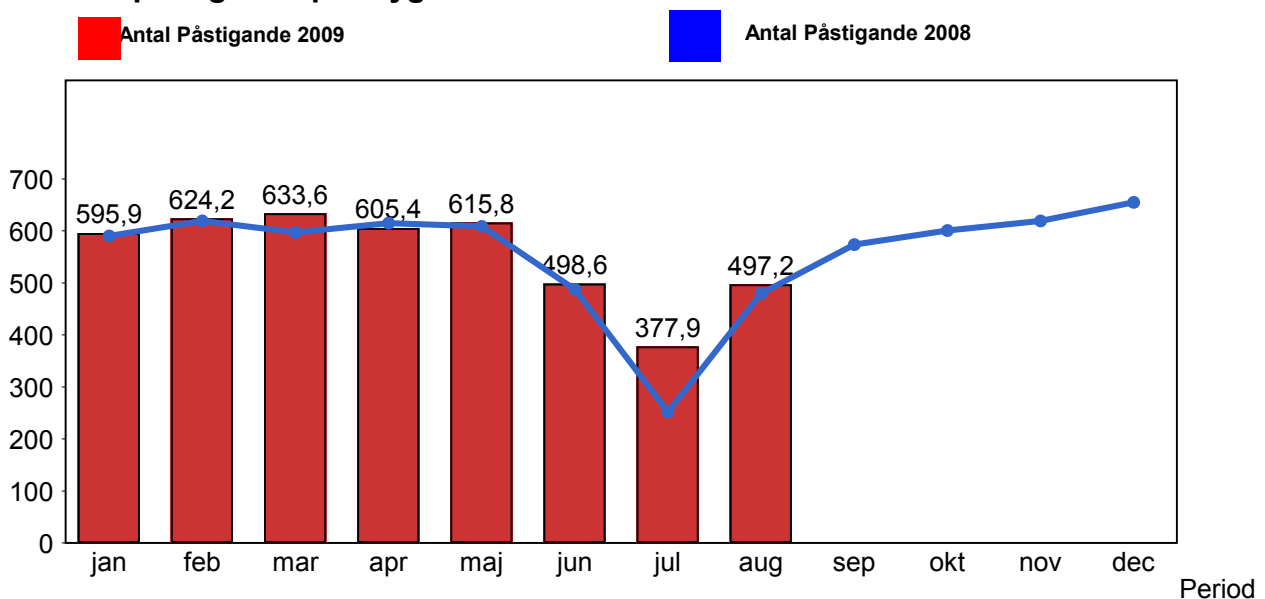


## 2.5 Antal inställda turer per avtalsområde under 2009

| Avtalsområde     | jan | feb | mar | apr | maj | jun | jul | aug |
|------------------|-----|-----|-----|-----|-----|-----|-----|-----|
| Handen           | 142 | 74  | 86  | 32  | 33  | 36  | 35  | 44  |
| Innerstaden      | 708 | 633 | 683 | 608 | 648 | 765 | 460 | 494 |
| Lidingö B        | 36  | 35  | 32  | 24  | 19  | 29  | 10  | 21  |
| Norrort          | 46  | 42  | 47  | 42  | 47  | 71  | 73  | 130 |
| Norrtälje        | 21  | 22  | 43  | 13  | 11  | 14  | 22  | 16  |
| Nynäshamn        | 15  | 3   | 25  | 4   | 9   | 5   | 22  | 29  |
| Sollentuna       | 42  | 39  | 25  | 20  | 31  | 35  | 14  | 58  |
| Solna/Sundbyberg | 169 | 168 | 168 | 109 | 145 | 194 | 106 | 239 |
| Söderort         | 366 | 310 | 261 | 290 | 308 | 308 | 229 | 304 |

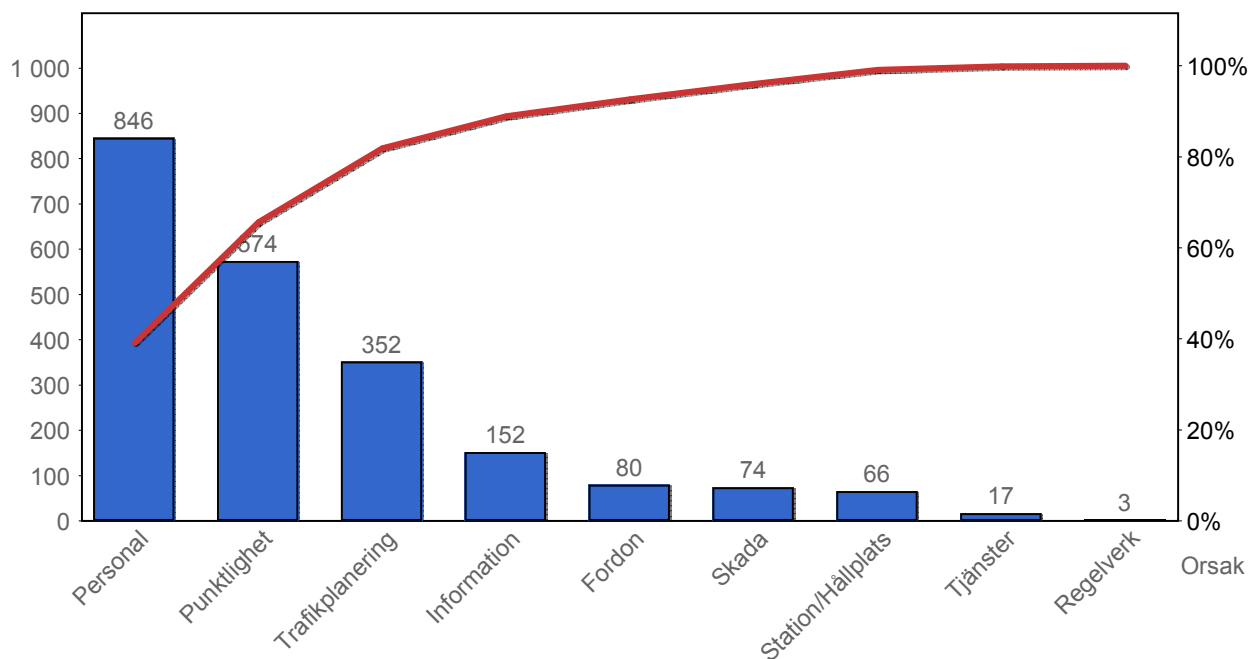
## 3. Påstigande

### 3.1 Antal påstigande per dygn

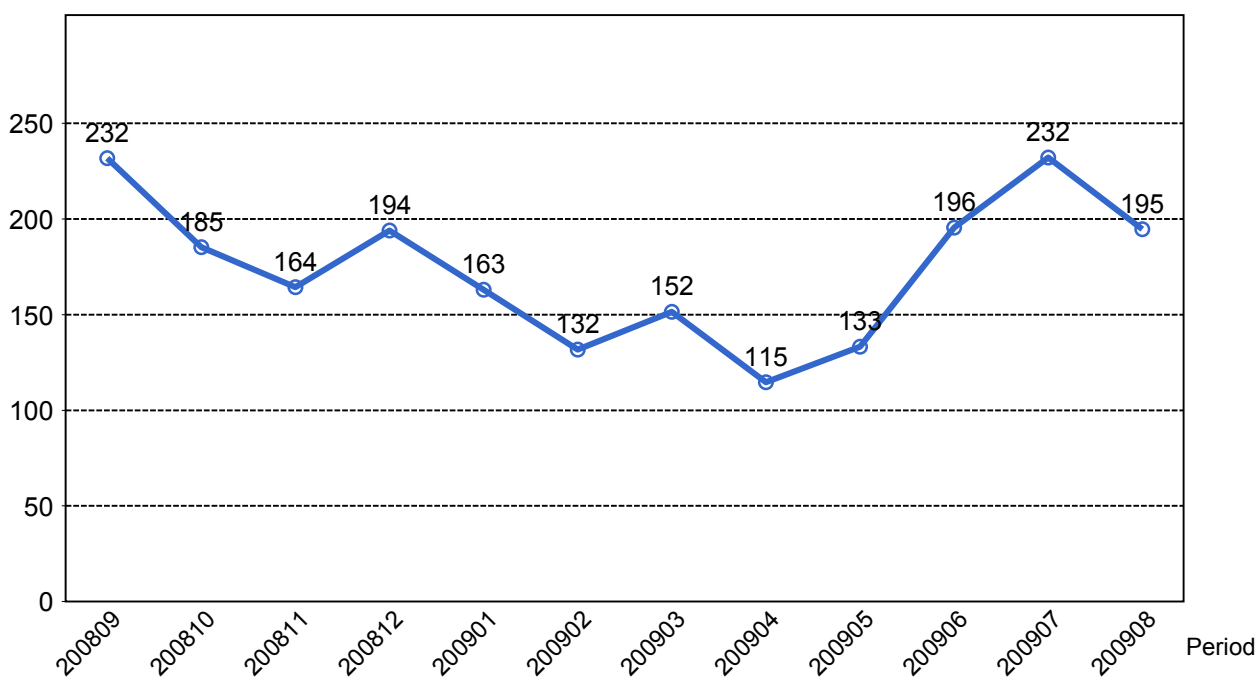


## 4. Kundensynpunkter

### 4.1 Kundensynpunkter per kategori



### 4.2 Antal kundsynpunkter per 1 000 000 påstigande



## 5. Resegaranti

### 5.1 Utbetalt belopp per måned

