

Månadsrapport Lokaltåg, avtalsområde:

# Nockebybanan

Veolia

Augusti 2009

SL-Kontrakt

Den här rapporten avser mätningar till och med Augusti 2009.

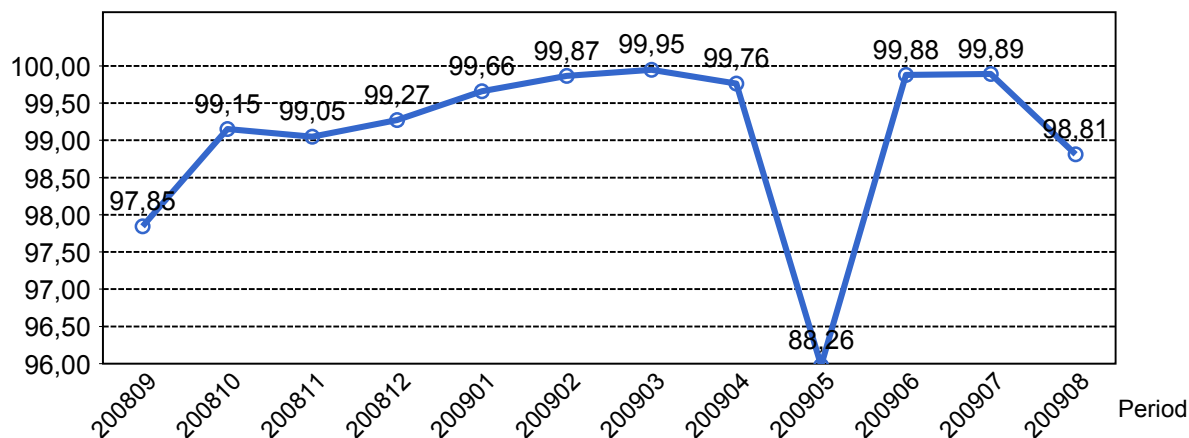
Följande källor används som underlag för rapporten:

- Entreprenörens avvikelserapporter
- ATR-material
- Kundtjänststatistik



# 1. Utförd och inställd trafik

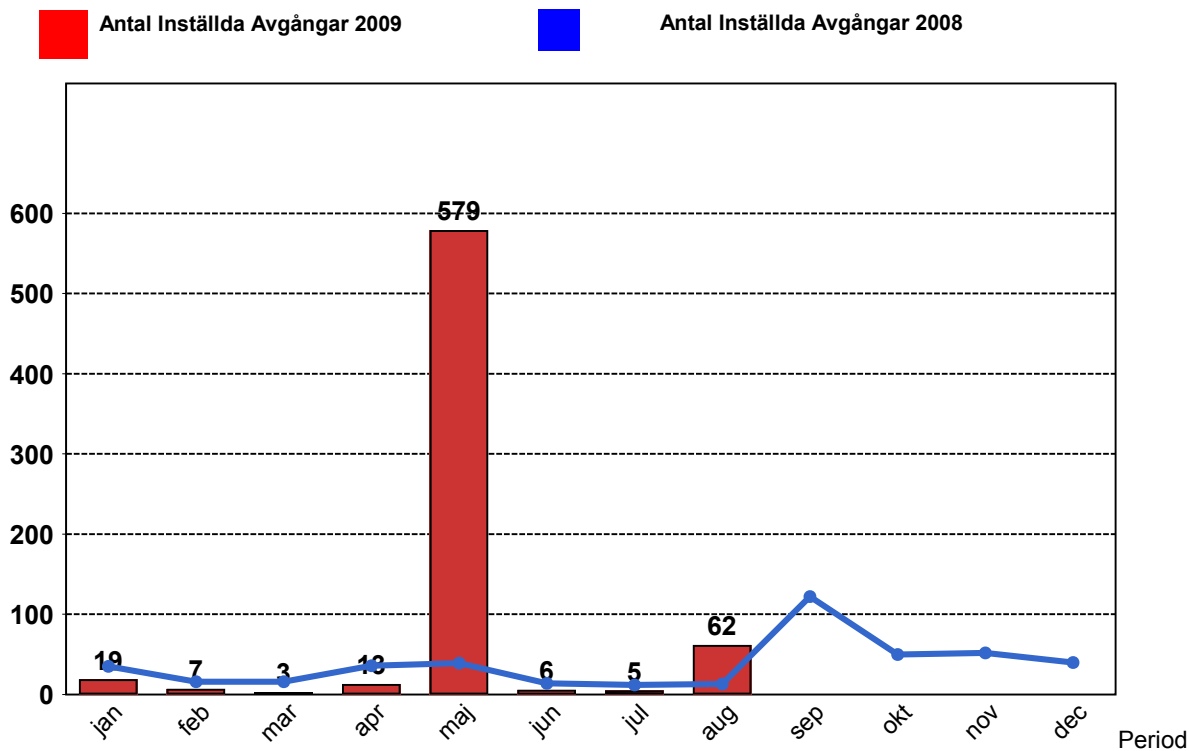
## 1.1 Andel utförda avgångar i procent.



## 1.2 Orsaker till inställda avgångar.

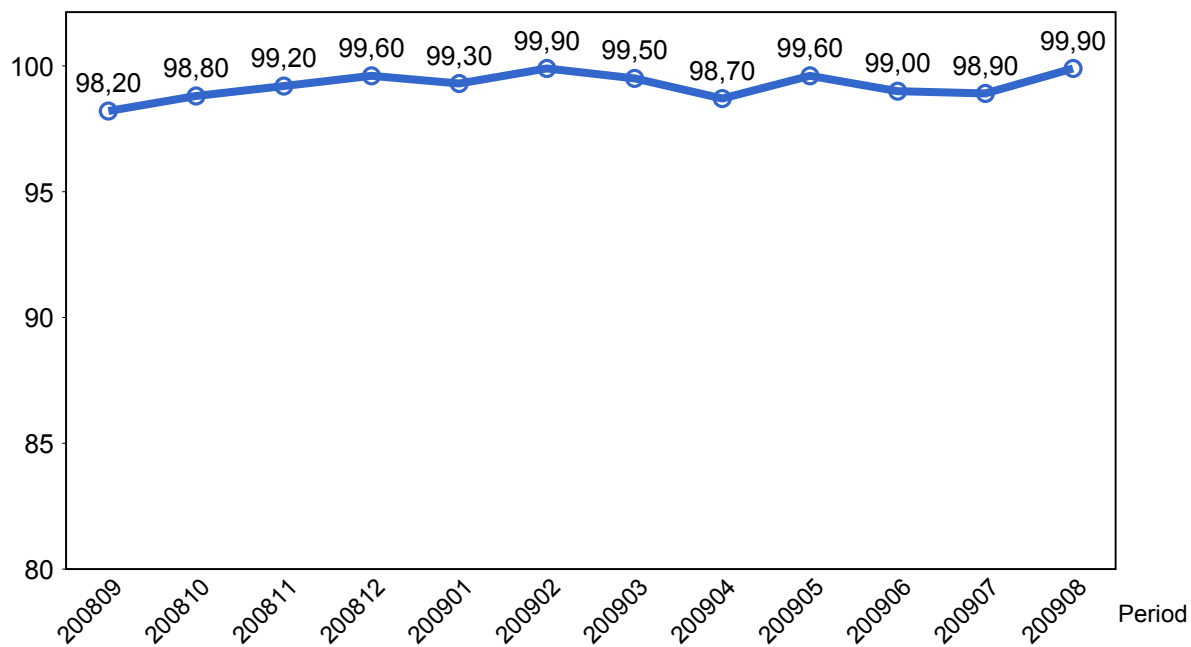
Orsak	jan	feb	mar	apr	maj	jun	jul	aug
Entreprenör	5	5	1	4	0	4	5	0
SL Bana/Signal	0	0	0	0	564	0	0	62
SL Fordon	4	0	0	0	0	0	0	0
Underhållsentreprenör	6	2	2	5	15	2	0	0
Yttre omständigheter	4	0	0	4	0	0	0	0

## 1.3 Antal inställda avgångar under 2009 jämfört med 2008



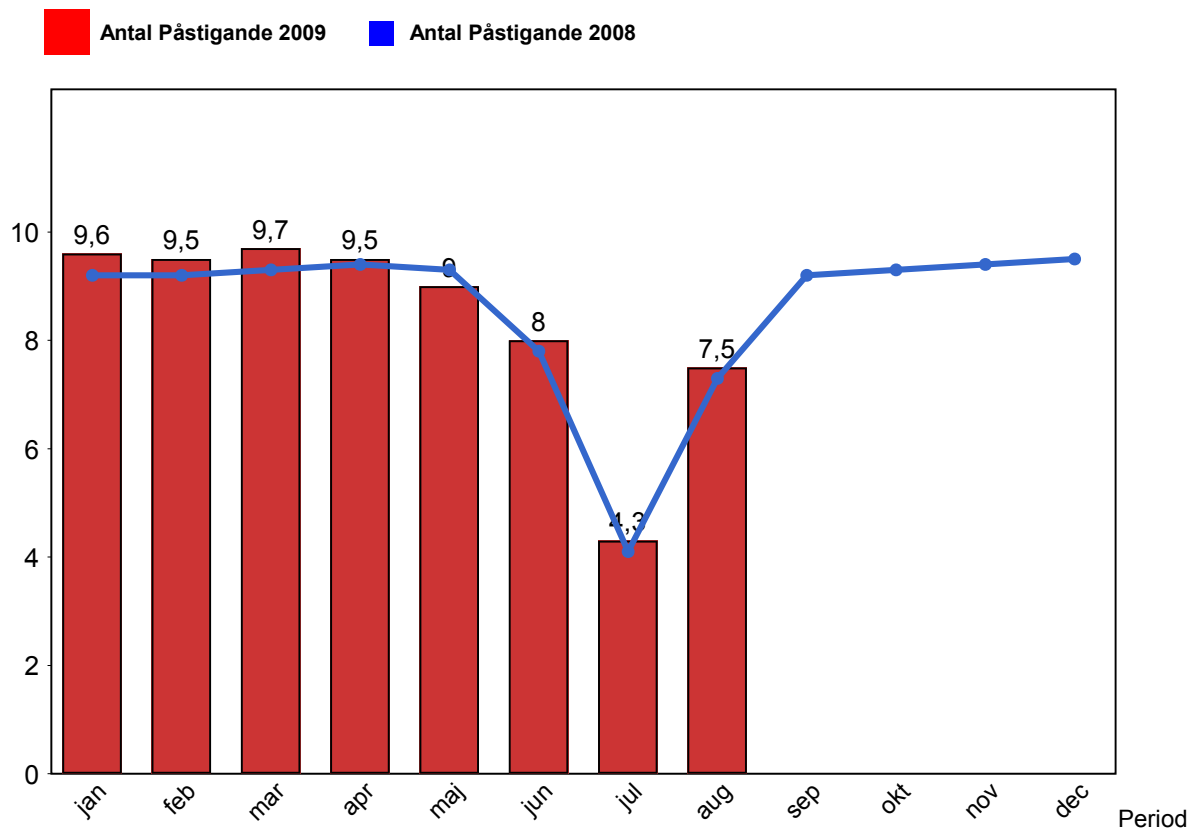
## 2. Punktlighet

### 2.1 Punktlighet, avgångar.



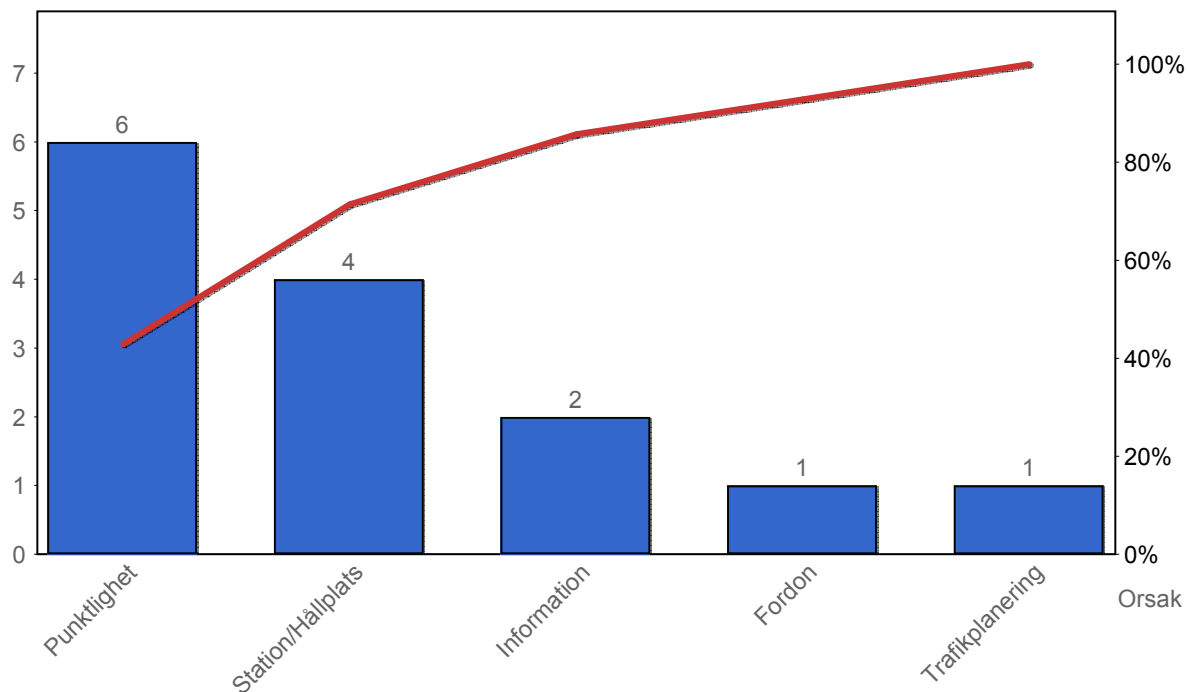
### 3. Påstigande

#### 3.1 Antal påstigande per dygn



## 4. Kundensynpunkter

### 4.1 Kundensynpunkter per kategori



### 4.2 Antal kundsynpunkter per 1 000 000 påstigande

