

# Månadsrapport för Roslagsbanan

## Roslagståg

Augusti 2009

SL-Kontrakt

Den här rapporten avser mätningar till och med Augusti 2009.

Följande källor används som underlag för rapporten:

- Entreprenörens avvikelserapporter
- ATR-material
- Kundtjänststatistik



## **1. Kommentarer**

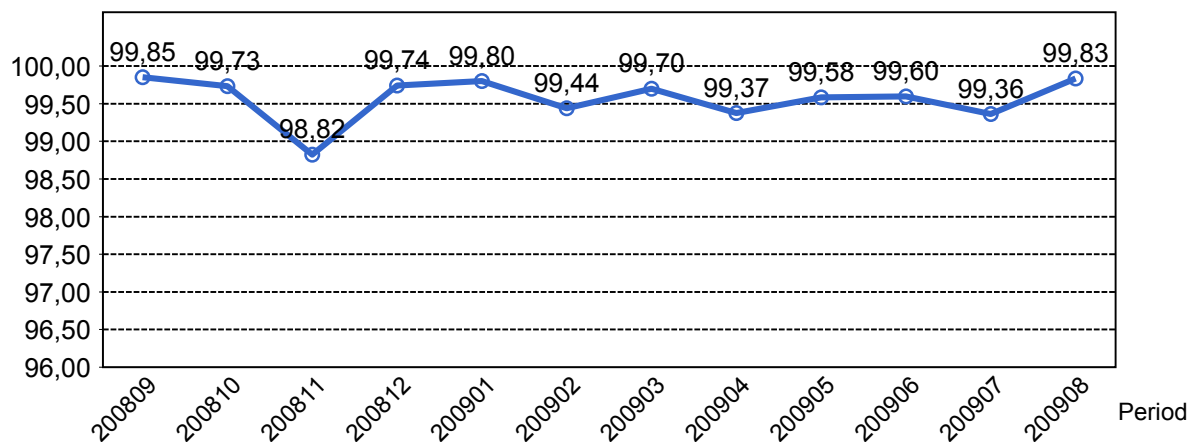
Banarbetet (stäckan Östra stn-Mörby samt Näsby Park grenen är avstängda och bussersättning trafikerar) pågår fram till 3 oktober.

Under augusti har tågtrafiken inte drabbats av några stora störningar. Punktlighet och levererad trafik överträffar målen.

Kundnöjdheten i augusti har däremot sjunkit (sammantaget för lokalbanorna) från 88% nöjda kunder (från mätningen i maj) till 80% nöjda kunder. Den största sänkningen står Roslagsbanan för och den främsta orsaken till att resenärerna är mindre nöjda relaterar till ersättningstrafiken under banarbetet.

## 2. Utförd och inställd trafik

### 2.1 Andel utförda avgångar i procent Lokaltåg



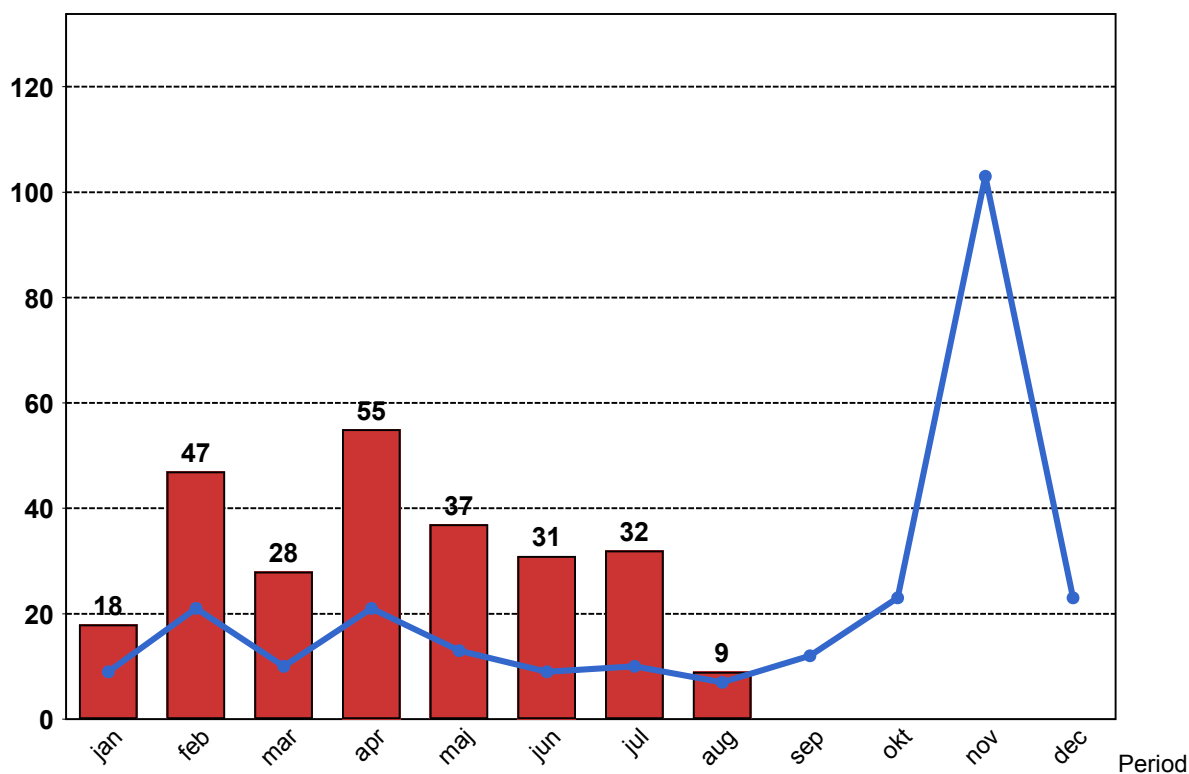
### 2.2 Orsaker till inställda avgångar.

Orsak	jan	feb	mar	apr	maj	jun	jul	aug
Entreprenör	1	2	4	1	5	0	1	0
SL Bana/Signal	10	34	7	20	27	21	18	3
Underhållsentreprenör	5	11	16	3	5	6	11	6
Yttre omständigheter	2	0	1	31	0	4	2	0

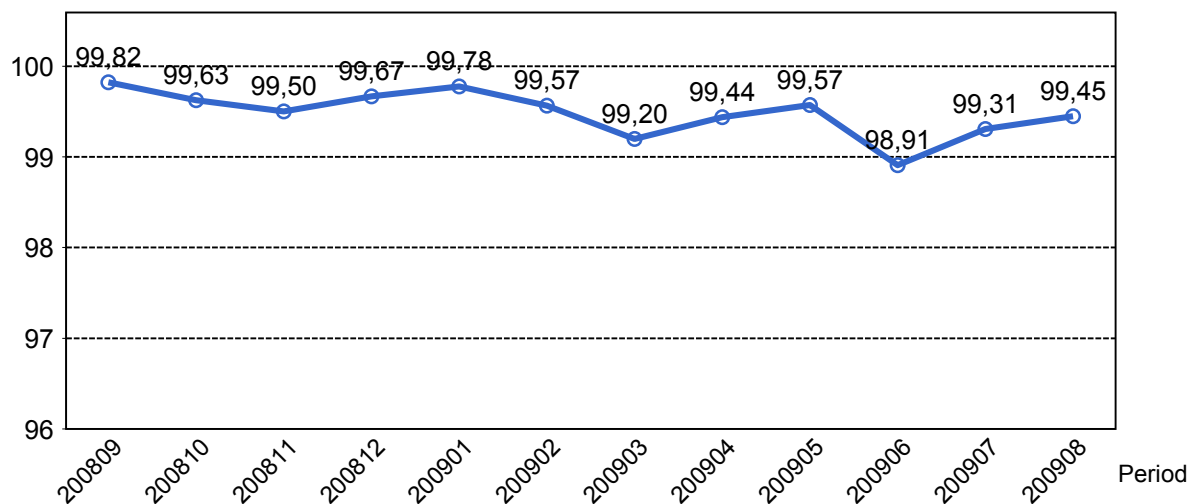
### 2.3 Antal inställda avgångar under 2009 jämfört med 2008

■ Antal Inställda Avgångar 2009

■ Antal Inställda Avgångar 2008



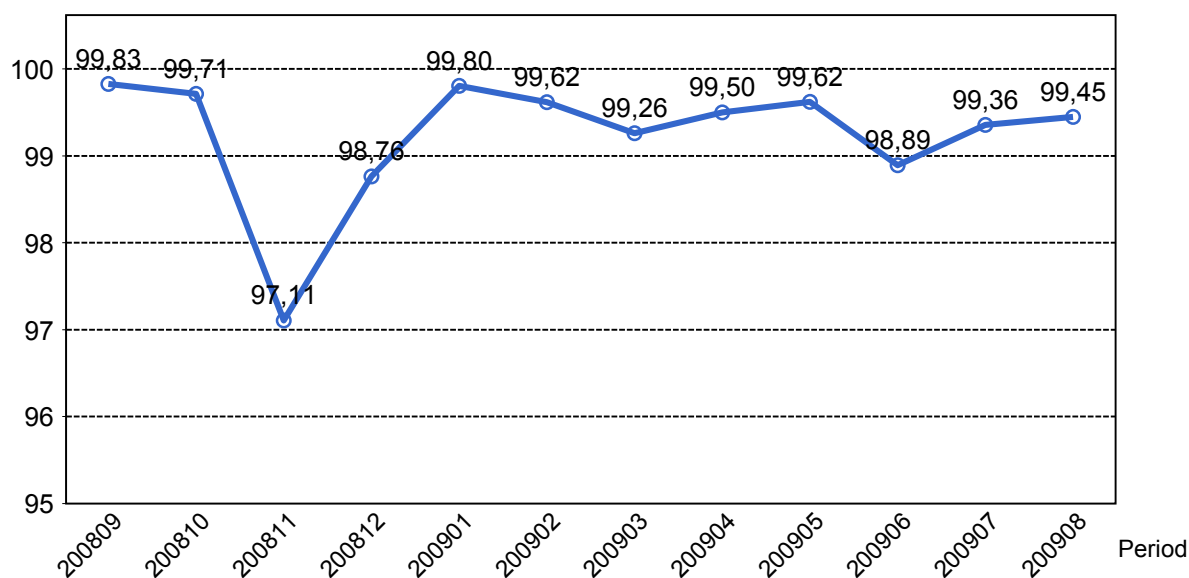
## 2.4 Andel utförda tågtimmar



## 2.5 Orsaker, ej utförda tågtimmar

Orsak	jan	feb	mar	apr	maj	jun	jul	aug
Entreprenör	1	1	2	1	3	0	1	0
SL Bana/Signal	5	13	3	14	13	23	9	5
Underhållsentreprenör	3	6	11	2	4	4	7	6
Yttre omständigheter	2	0	24	10	0	20	3	6

## 2.6 Andel utförda tågakilometer

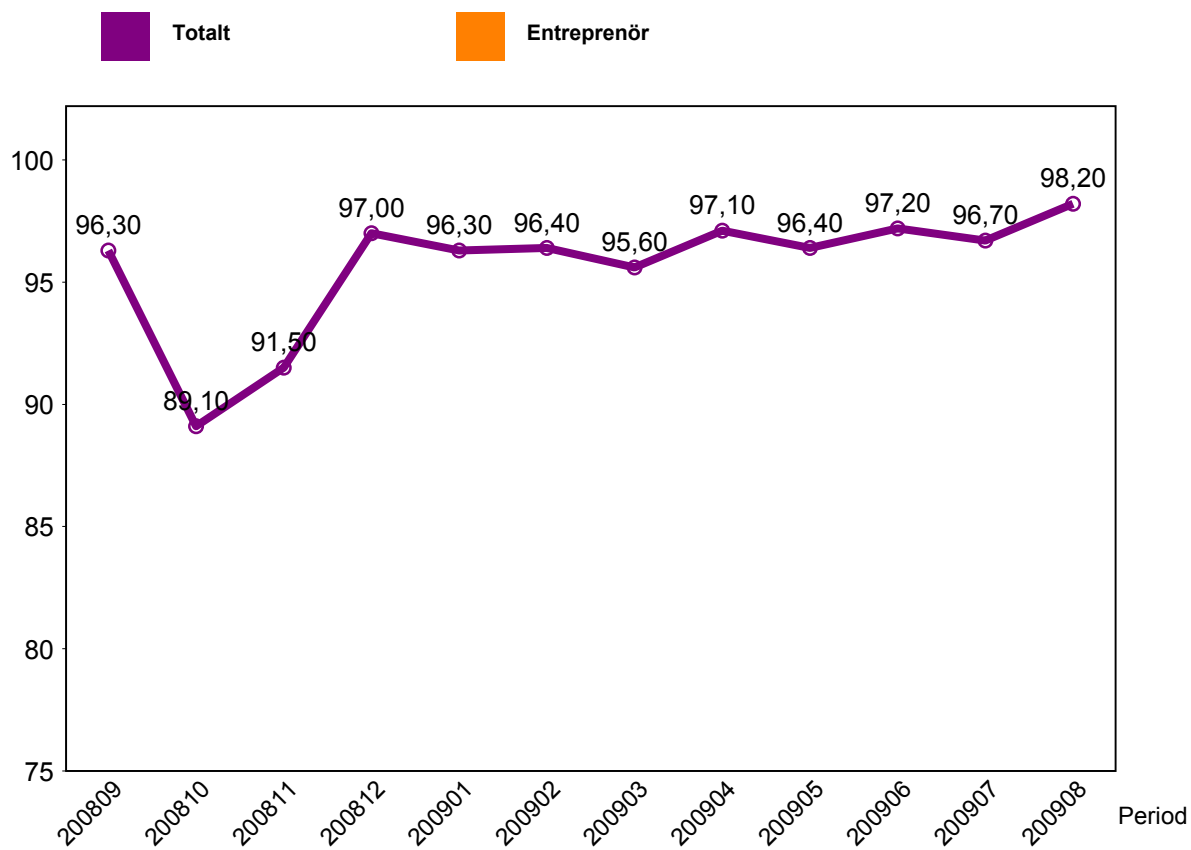


## 2.7 Orsaker, ej utförda tågakilometer

Orsak	jan	feb	mar	apr	maj	jun	jul	aug
Yttre omständigheter	443	798	1699	1094	838	2134	832	757

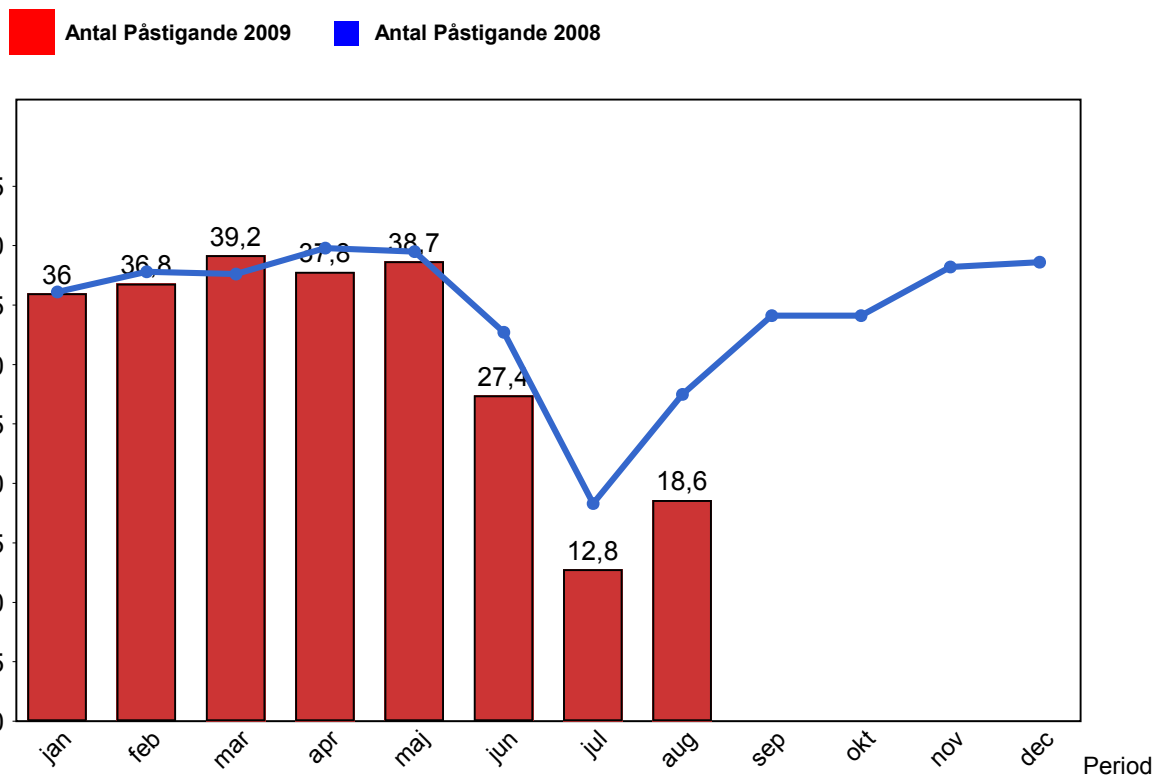
### 3. Punktlighet

#### 3.1 Punktlighet, avgångar.



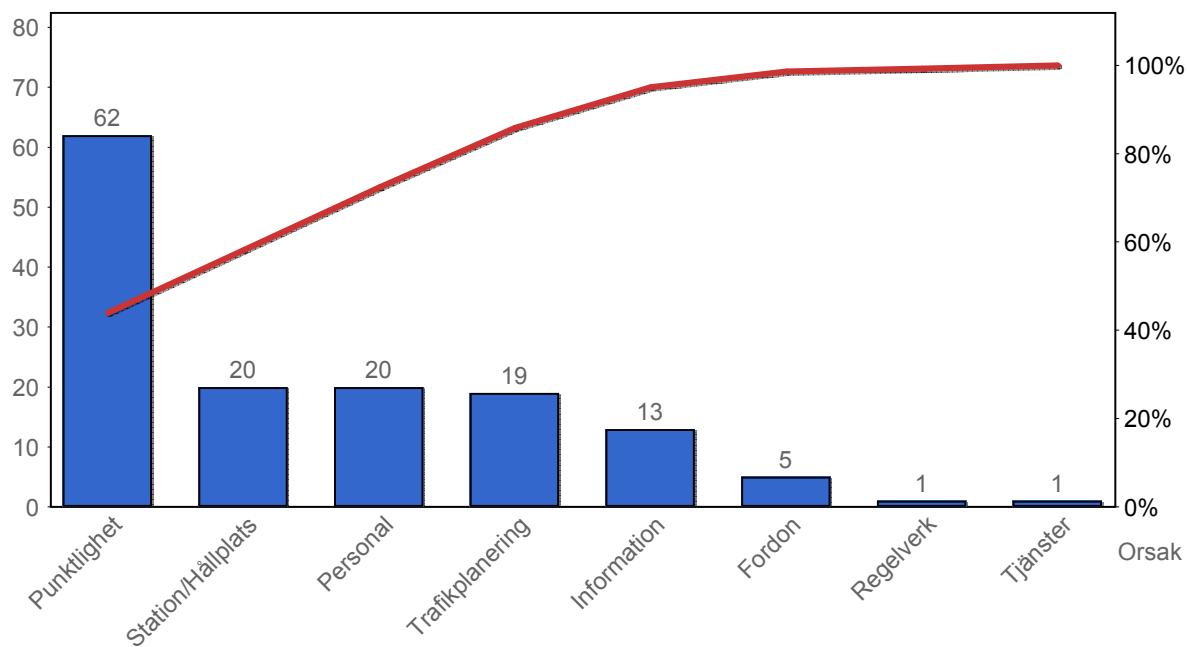
## 4. Påstigande

### 4.1 Antal påstigande per dygn

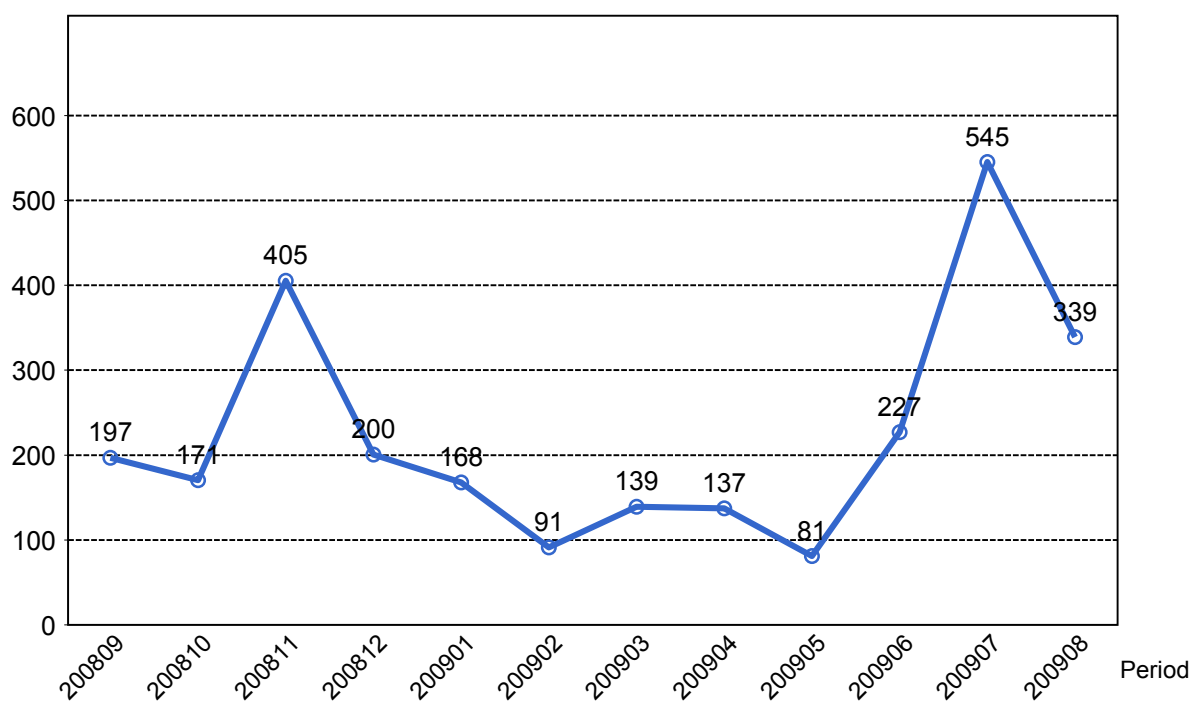


## 5. Kundsynpunkter

### 5.1 Kundsynpunkter per kategori



### 5.2 Antal kundsynpunkter per 1 000 000 påstigande



## 6. Resegaranti

### 6.1 Utbetalt belopp per måned

