

Månadsrapport Buss, avtalsområde:

Bromma

Swebus

Augusti 2009

SL-Kontrakt

Den här rapporten avser mätningar till och med Augusti 2009.

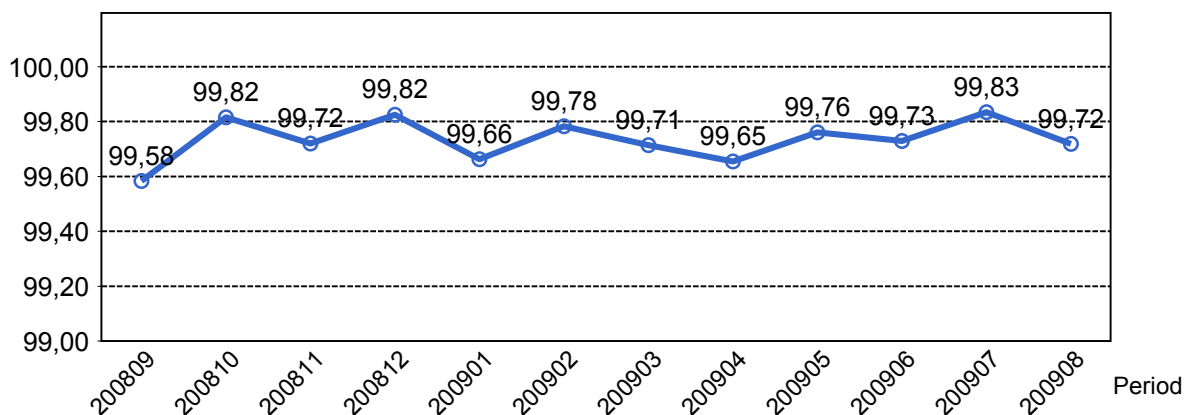
Följande källor används som underlag för rapporten:

- Entreprenörens avvikelserapporter
- ATR-material
- Kundtjänststatistik



1. Utförd och inställd trafik

1.1 Andel utförda avgångar i procent.



1.2 Orsaker till inställda avgångar.

| Orsak | jan | feb | mar | apr | maj | jun | jul | aug |
|----------------------|-----|-----|-----|-----|-----|-----|-----|-----|
| Fordon | 85 | 53 | 62 | 76 | 42 | 39 | 20 | 49 |
| Personal | 19 | 9 | 13 | 23 | 18 | 14 | 17 | 23 |
| Yttre omständigheter | 6 | 7 | 17 | 15 | 19 | 22 | 6 | 10 |
| Totalt | 110 | 69 | 92 | 114 | 79 | 75 | 43 | 82 |

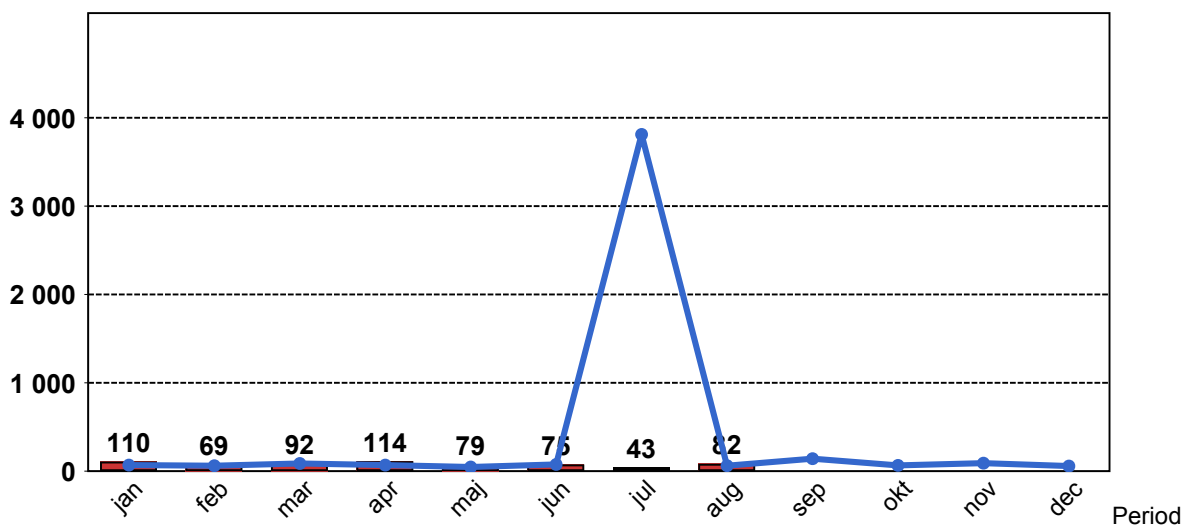
1.3 Antal förstärkningsturer.

| Orsak | jan | feb | mar | apr | maj | jun | aug |
|--------------|-----|-----|-----|-----|-----|-----|-----|
| Förstärkning | 21 | 45 | 79 | 42 | 195 | 47 | 10 |

1.4 Antal inställda turer under 2009 jämfört med 2008

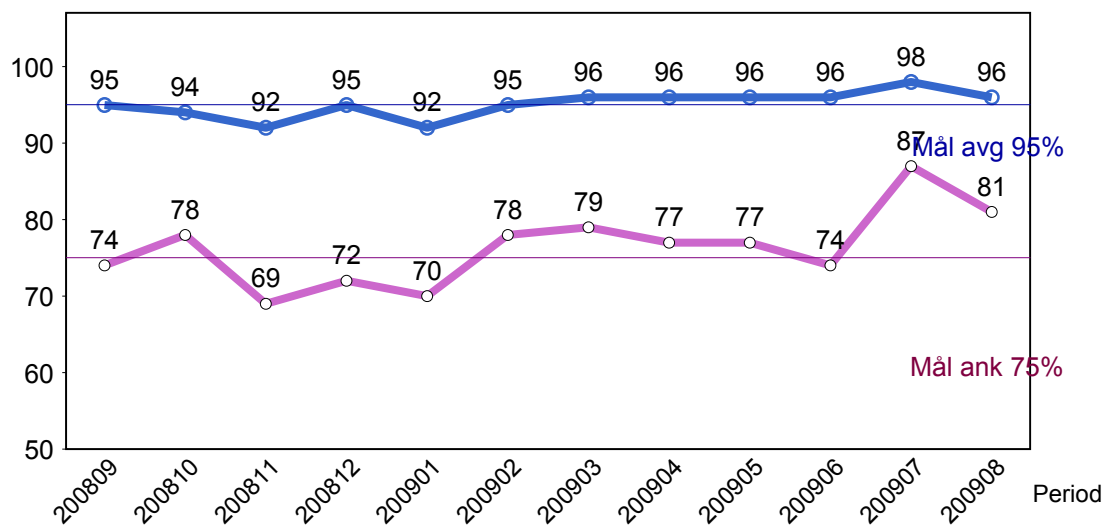
■ Antal Inställda Avgångar 2009

■ Antal Inställda Avgångar 2008



2. Punktlighet

2.1 Officiella punktlighetsmätningen på tvåmånadersperioder, from mars 2007 anges månadsvärden



Godkänd avgång:

Bussen avgår från mätställplatsen 0 till 3 minuter efter annonserad tid. Om bussen avgår var femtonde minut eller oftare i högtrafik kan intervallet för godkända avgångar vara 0 till 2 minuter. Mål 95%.

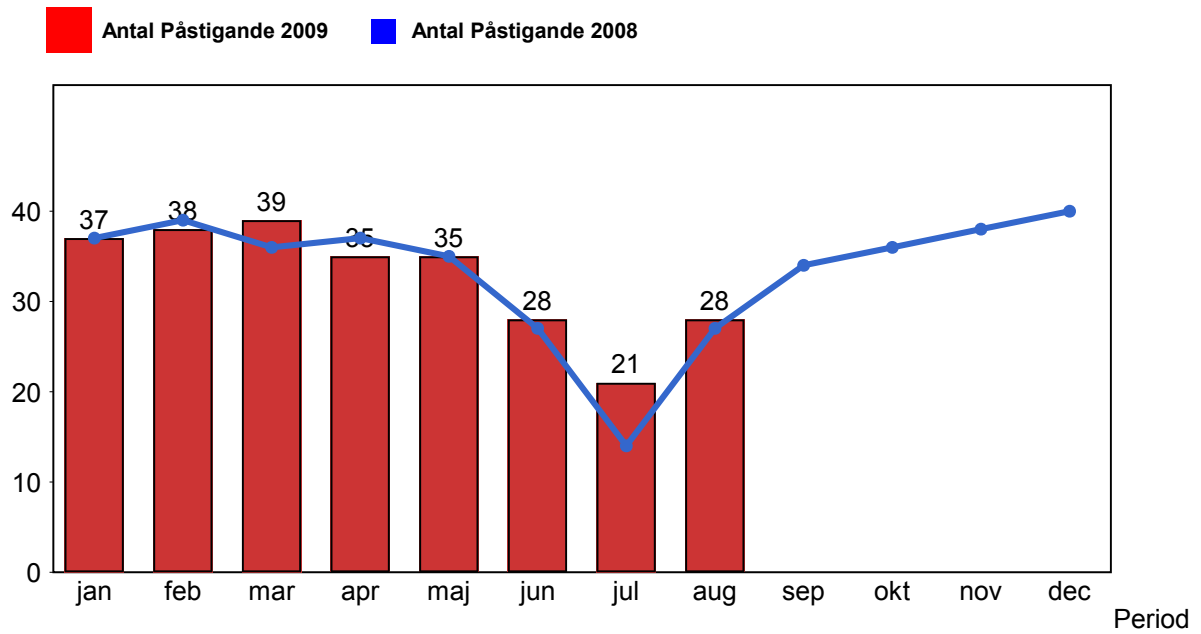
Godkänd ankomst:

Bussen ankommer till mätställplatsen 3 till 0 minuter före annonserad tid. För vissa linjer är intervallet för godkända ankomster 5 till 0 minuter. Mål 75%.

Mätningen baseras på ATR-data från vardagar.

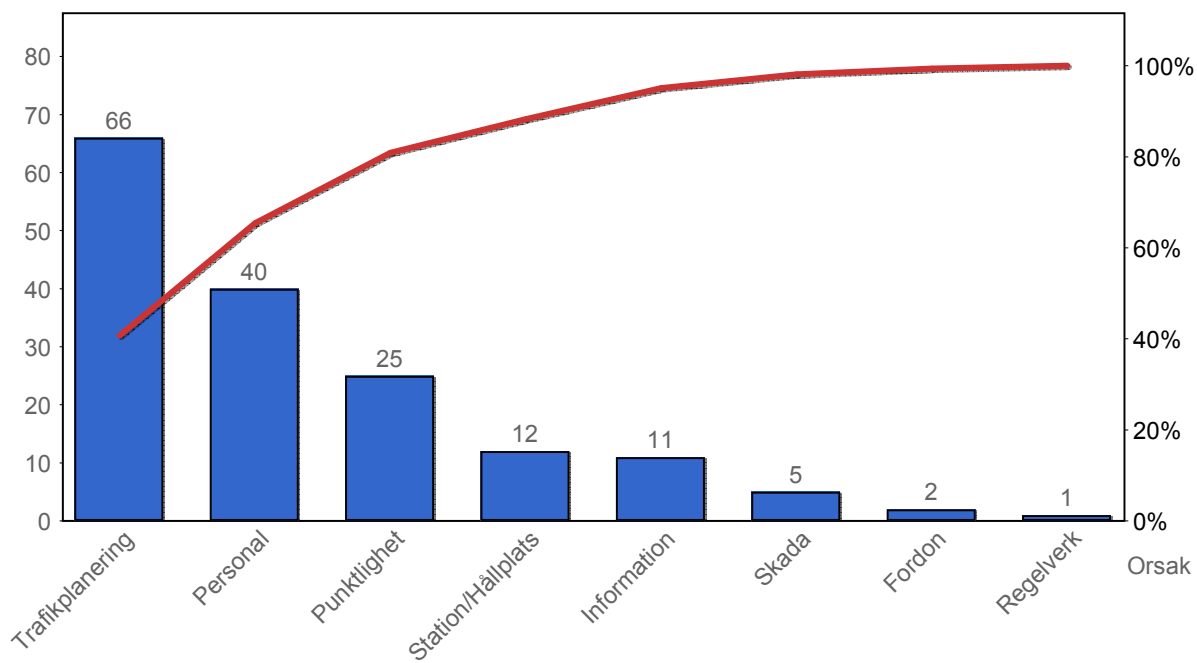
3. Påstigande

3.1 Antal påstigande per dygn



4. Kundensynpunkter

4.1 Kundensynpunkter per kategori



4.2 Antal kundsynpunkter per 1 000 000 påstigande

