

# Månadsrapport Tunnelbanan, avtalsområde: Röd Linje

Veolia

SL-Kontrakt

Den här rapporten avser mätningar till och med .

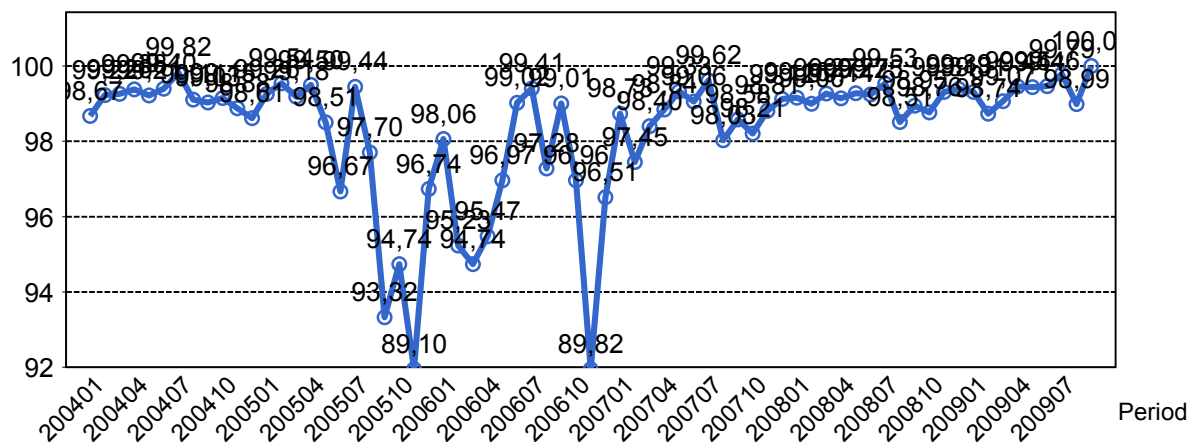
Följande källor används som underlag för rapporten:

- Entreprenörens avvikelserapporter
- ATR-material
- Kundtjänststatistik



# 1. Utförd och inställd trafik

## 1.1 Andel utförda avgångar i procent.



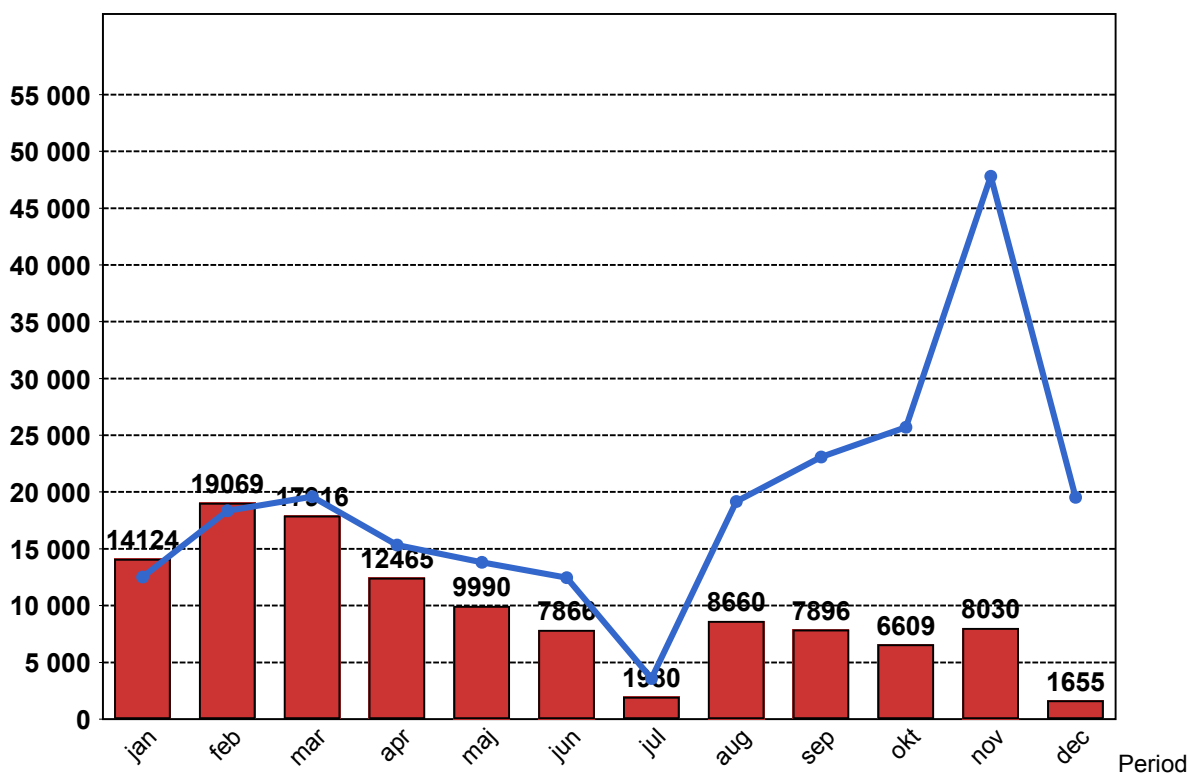
## 1.2 Orsaker till inställda avgångar.

Orsak	jan	feb	mar	apr	maj	jun	jul	aug	sep	okt	nov	dec
Entreprenör	6192	10263	11368	8145	6531	6020	1410	5242	5600	4974	7012	1270
SL Bana/Signal	99	267	252	192	197	86	0	446	116	9	16	28
SL Fordon	0	0	0	0	0	0	0	0	0	0	6	0
Underhållsentreprenör	4401	6014	4507	2661	1835	916	312	1866	1344	1053	578	92
Yttre omständigheter	3432	2525	1789	1467	1427	844	258	1106	836	573	418	265

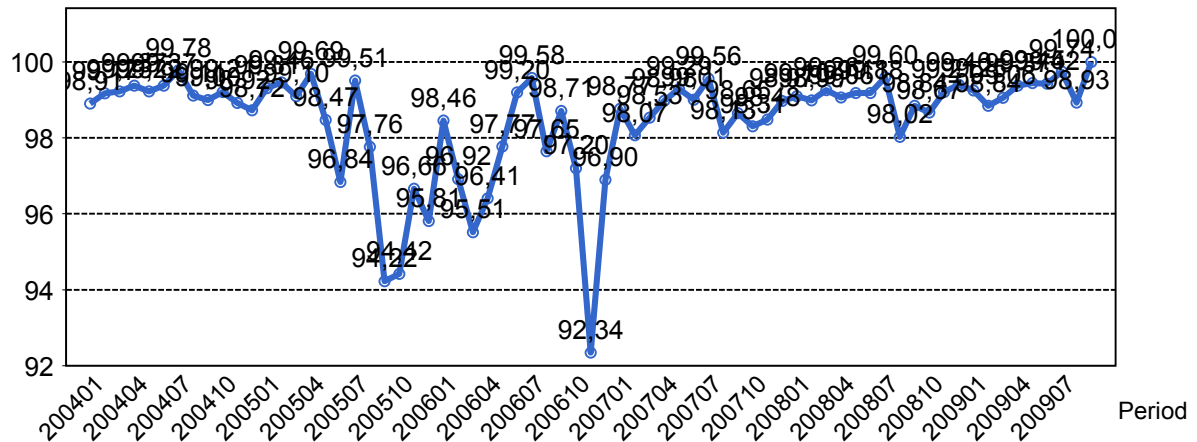
## 1.3 Antal inställda avgångar under jämfört med

■ Antal Inställda Avgångar

■ Antal Inställda Avgångar



## 1.4 Andel utförda tågtimmar



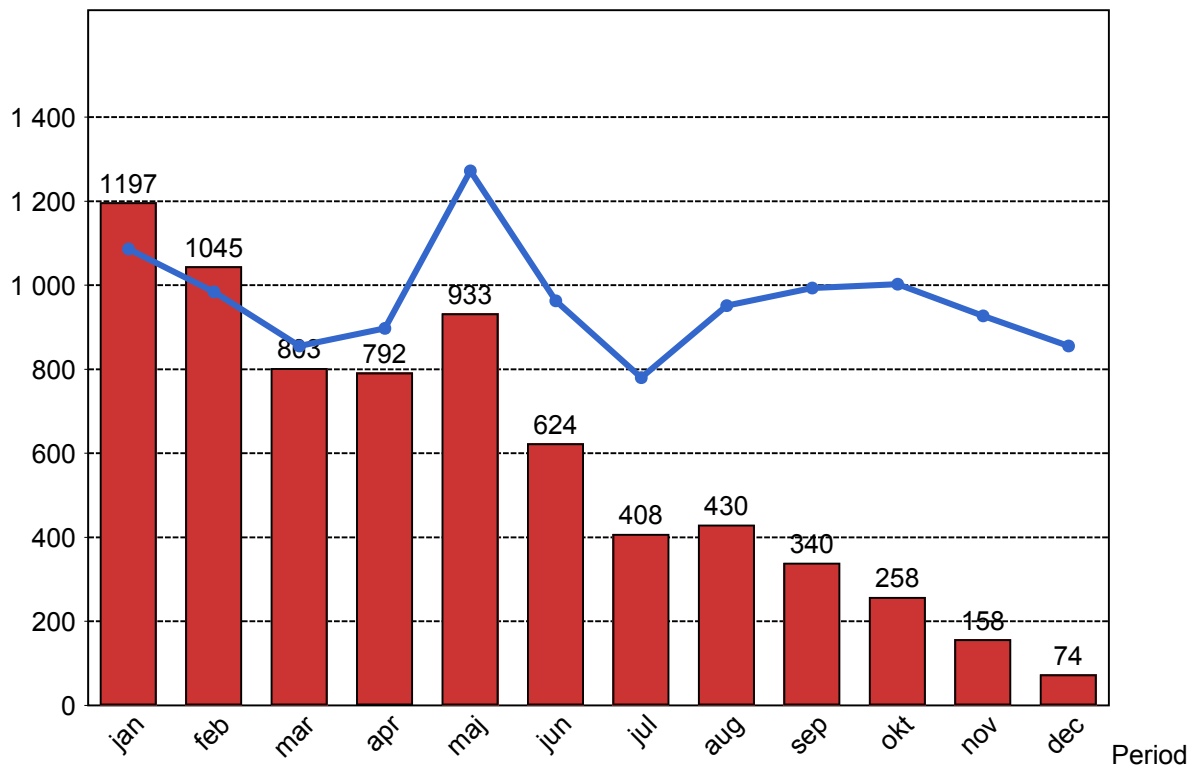
## 1.5 Ansvarsfördelning, stopp i trafiken.

Orsak	jan	feb	mar	apr	maj	jun	jul	aug	sep	okt	nov	dec
Bana/Signal	180	203	107	249	188	71	66	62	46	30	30	12
Entreprenör	75	48	79	36	77	63	3	18	28	32	5	9
Fordon	0	19	7	9	0	4	3	7	8	3	2	2
Underhållsentreprenör	495	300	335	161	322	222	153	116	128	59	54	26
Yttre omständigheter	447	475	276	338	346	264	183	228	130	135	67	27
<b>Totalt</b>	<b>1197</b>	<b>1045</b>	<b>803</b>	<b>792</b>	<b>933</b>	<b>624</b>	<b>408</b>	<b>430</b>	<b>340</b>	<b>258</b>	<b>158</b>	<b>74</b>

## 1.6 Antal stopp i trafiken under jämfört med

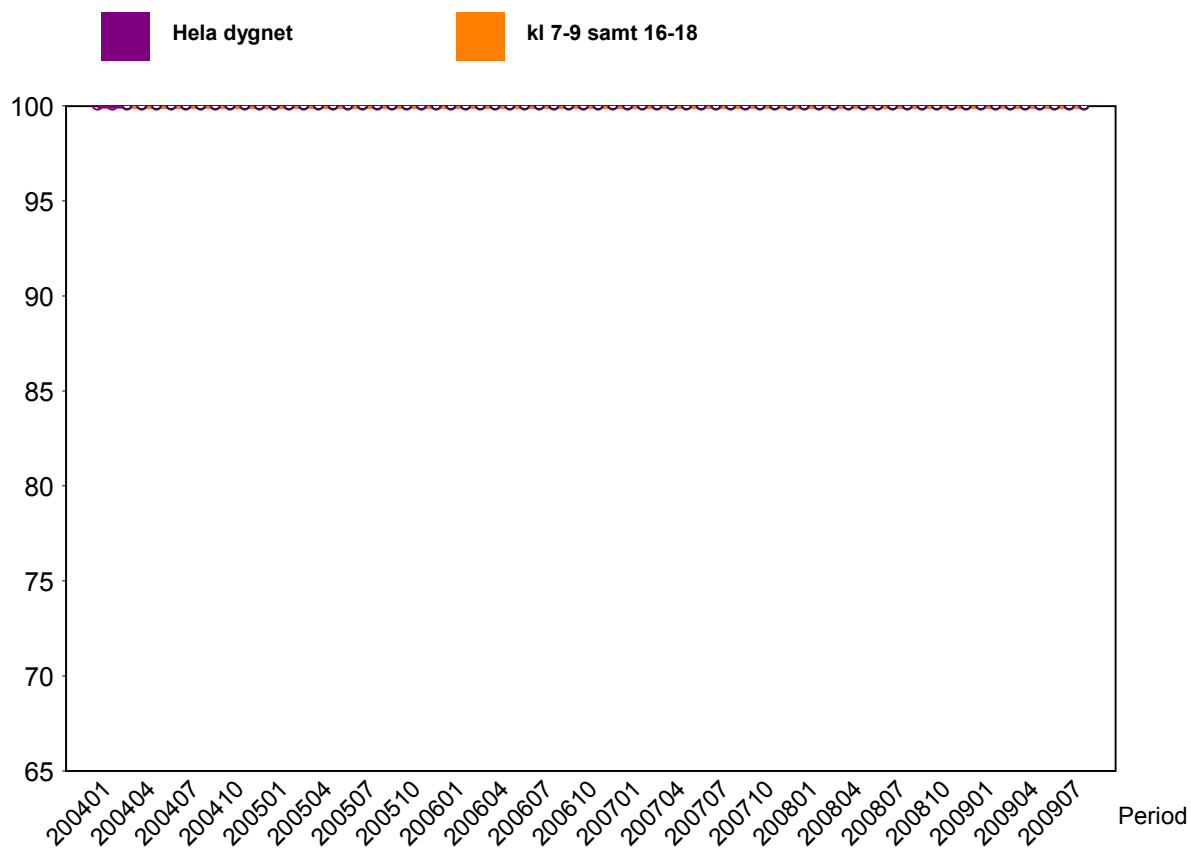
Antal Stopp

Antal Stopp



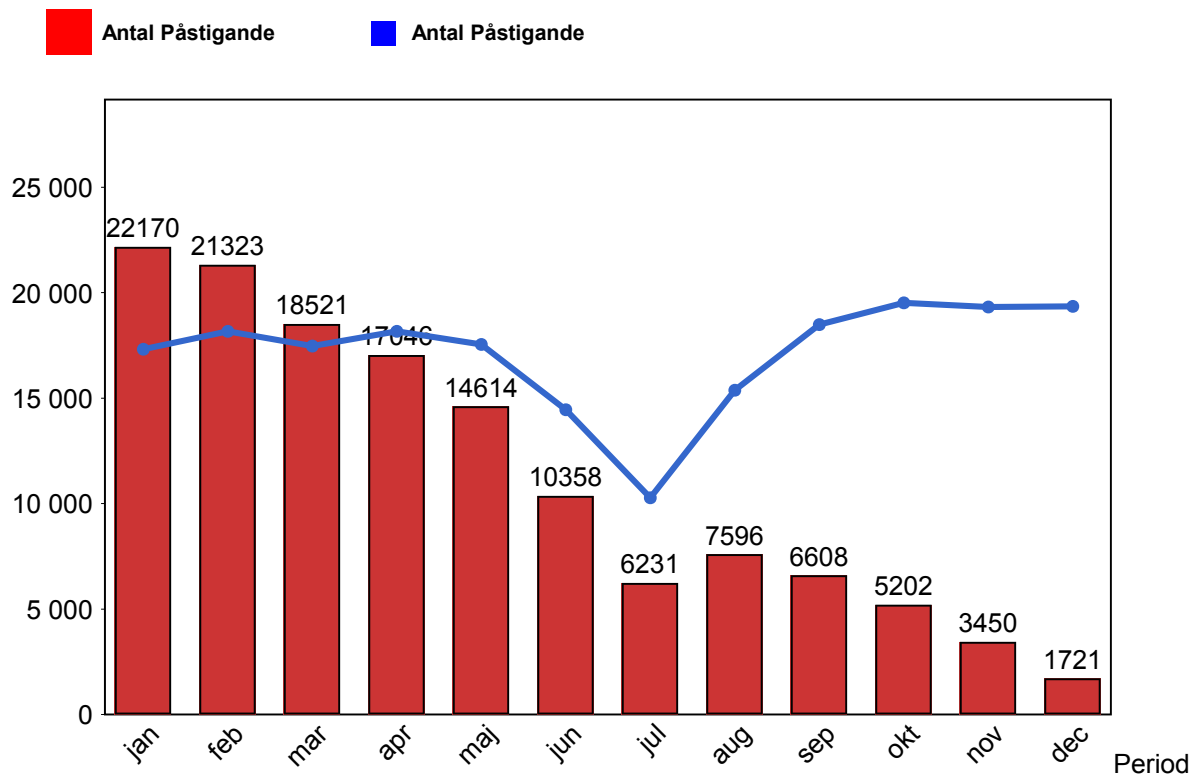
## 2. Punktlighet

### 2.1 Punktlighet, avgångar.



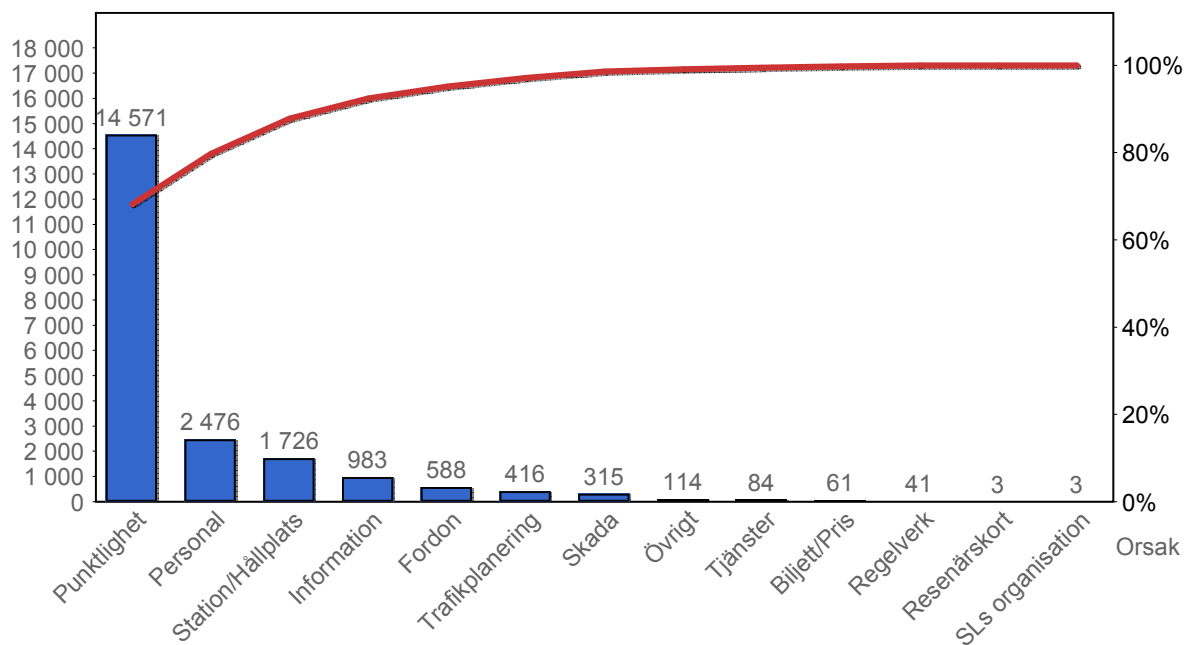
### 3. Påstigande

#### 3.1 Antal påstigande per dygn



## 4. Kundsynpunkter

### 4.1 Kundsynpunkter per kategori



### 4.2 Antal kundsynpunkter per 1 000 000 påstigande

