

Månadsrapport Lokaltåg, avtalsområde: Tvärbanan

Veolia

Augusti 2009

SL-Kontrakt

Den här rapporten avser mätningar till och med Augusti 2009.

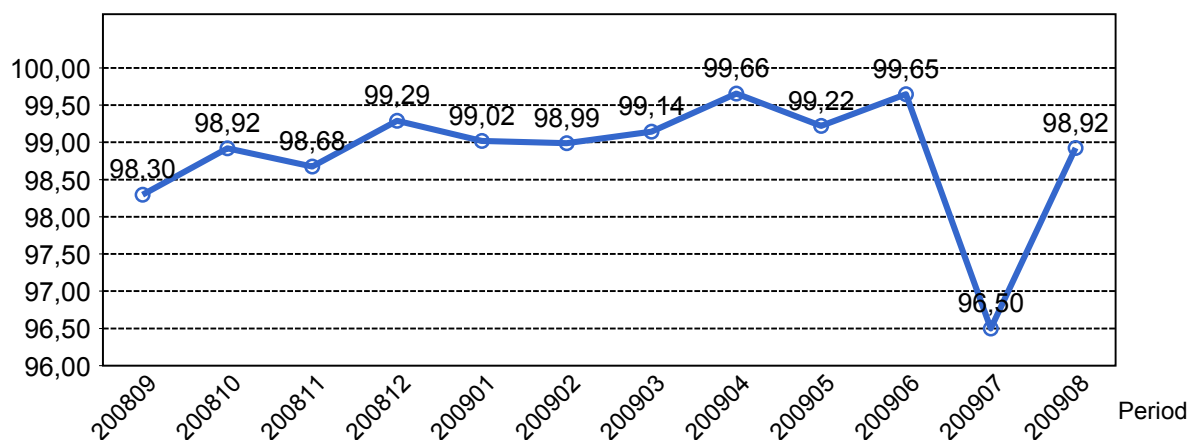
Följande källor används som underlag för rapporten:

- Entreprenörens avvikelserapporter
- ATR-material
- Kundtjänststatistik



1. Utförd och inställd trafik

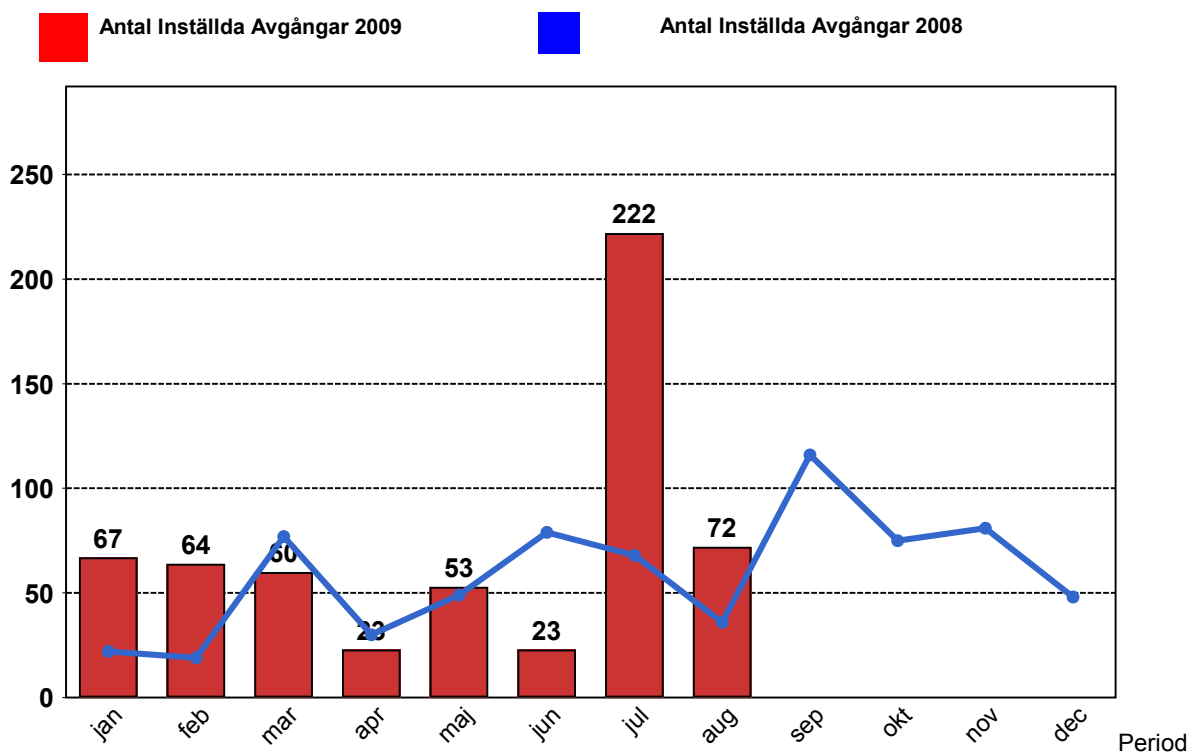
1.1 Andel utförda avgångar i procent.



1.2 Orsaker till inställda avgångar.

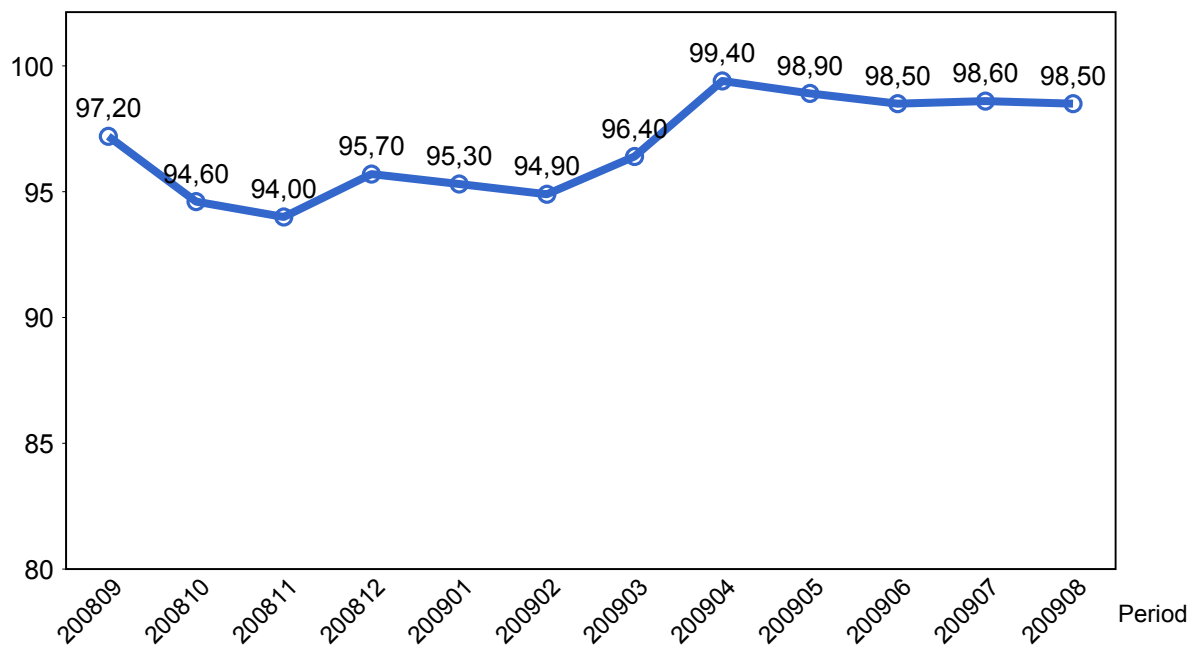
Orsak	jan	feb	mar	apr	maj	jun	jul	aug
Entreprenör	15	4	6	0	10	3	4	1
SL Bana/Signal	0	9	0	0	0	4	54	51
SL Fordon	6	6	0	0	2	4	2	2
Underhållsentreprenör	24	25	42	10	18	9	5	14
Yttre omständigheter	22	20	12	13	23	3	157	4

1.3 Antal inställda avgångar under 2009 jämfört med 2008



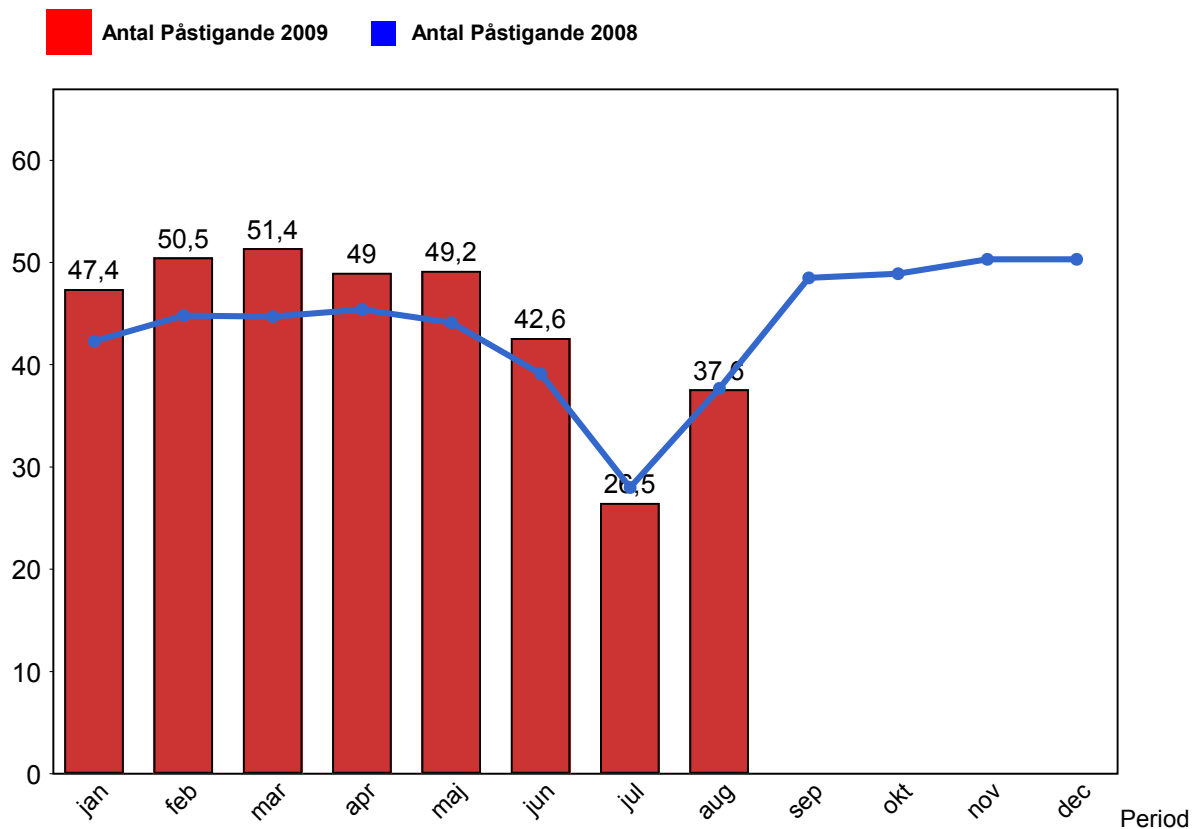
2. Punktlighet

2.1 Punktlighet, avgångar.



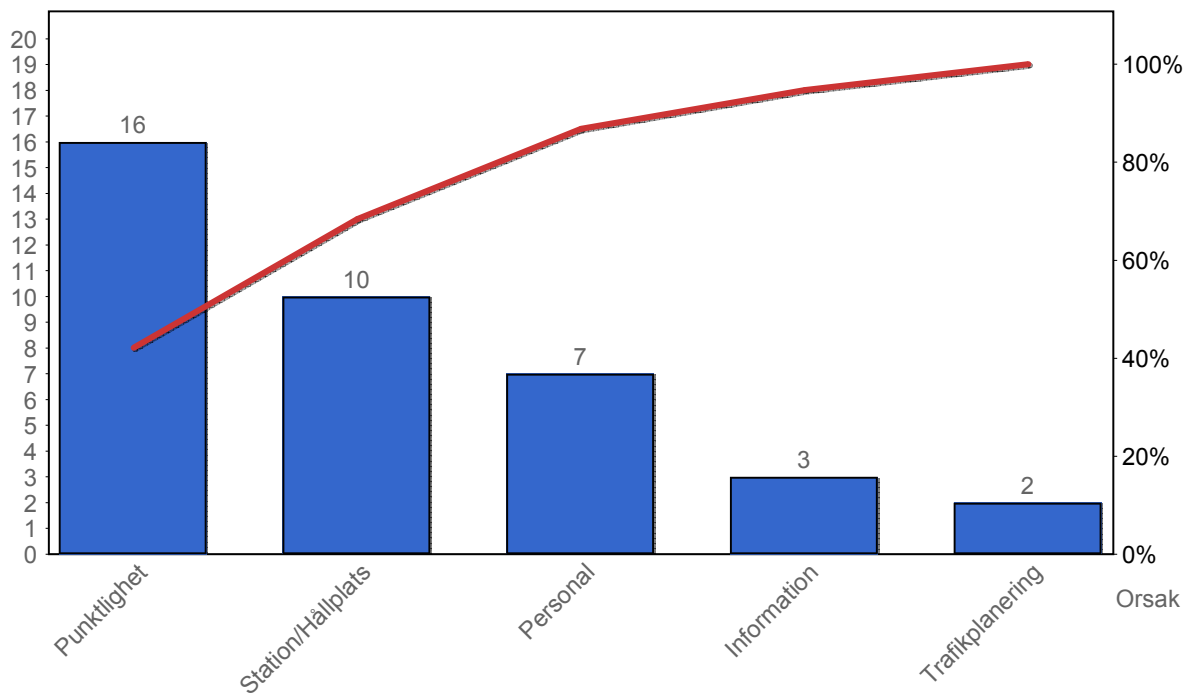
3. Påstigande

3.1 Antal påstigande per dygn



4. Kundensynpunkter

4.1 Kundensynpunkter per kategori



4.2 Antal kundsynpunkter per 1 000 000 påstigande

