

Månadsrapport Buss, avtalsområde:

# Lidingö B

Busblink

December 2009

SL-Kontrakt

Den här rapporten avser mätningar till och med December 2009.

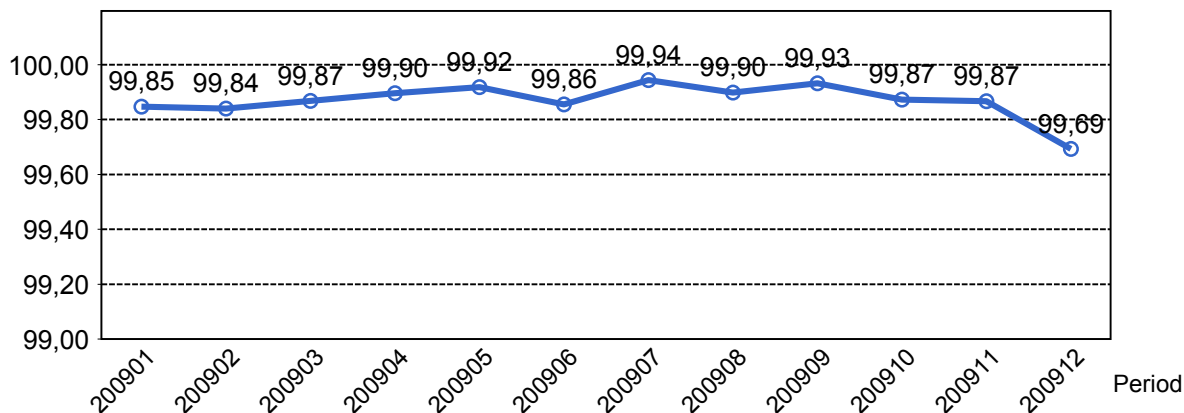
Följande källor används som underlag för rapporten:

- Entreprenörens avvikelserapporter
- ATR-material
- Kundtjänststatistik



# 1. Utförd och inställd trafik

## 1.1 Andel utförda avgångar i procent.



## 1.2 Orsaker till inställda avgångar.

Orsak	jan	feb	mar	apr	maj	jun	jul	aug	sep	okt	nov	dec
Fordon	7	24	17	13	12	21	5	6	11	21	19	42
Personal	7	11	1	7	4	4	2	7	2	6	1	5
Yttre omständigheter	22	0	14	4	3	4	3	8	3	4	11	25
<b>Totalt</b>	<b>36</b>	<b>35</b>	<b>32</b>	<b>24</b>	<b>19</b>	<b>29</b>	<b>10</b>	<b>21</b>	<b>16</b>	<b>31</b>	<b>31</b>	<b>72</b>

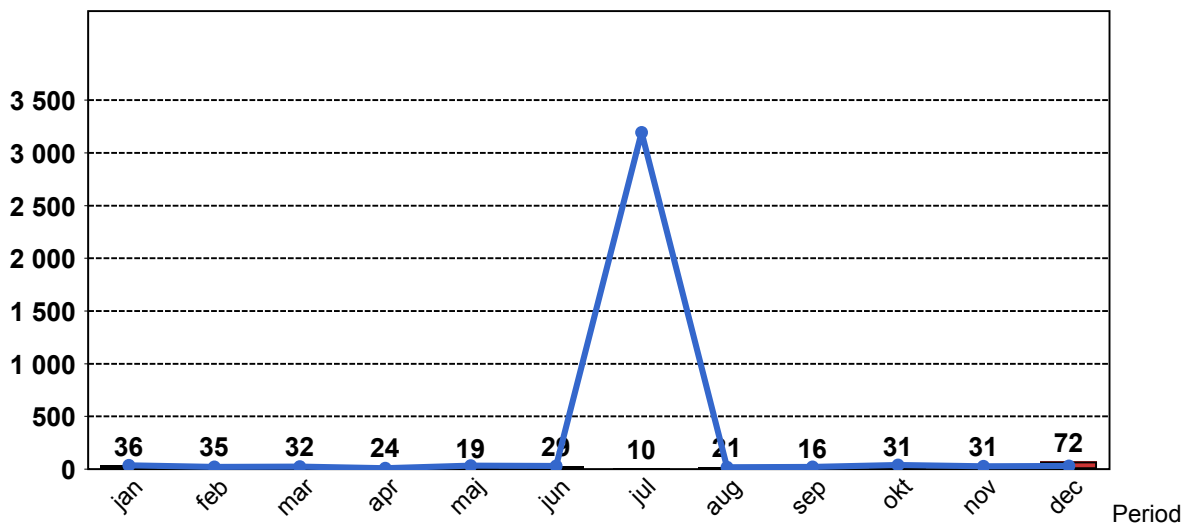
## 1.3 Antal förstärkningsturer.

Orsak	jan	feb	mar	apr	maj	jun	aug	sep	okt	nov	dec
Förstärkning	89	104	190	206	224	204	70	164	150	138	89

## 1.4 Antal inställda turer under 2009 jämfört med 2008

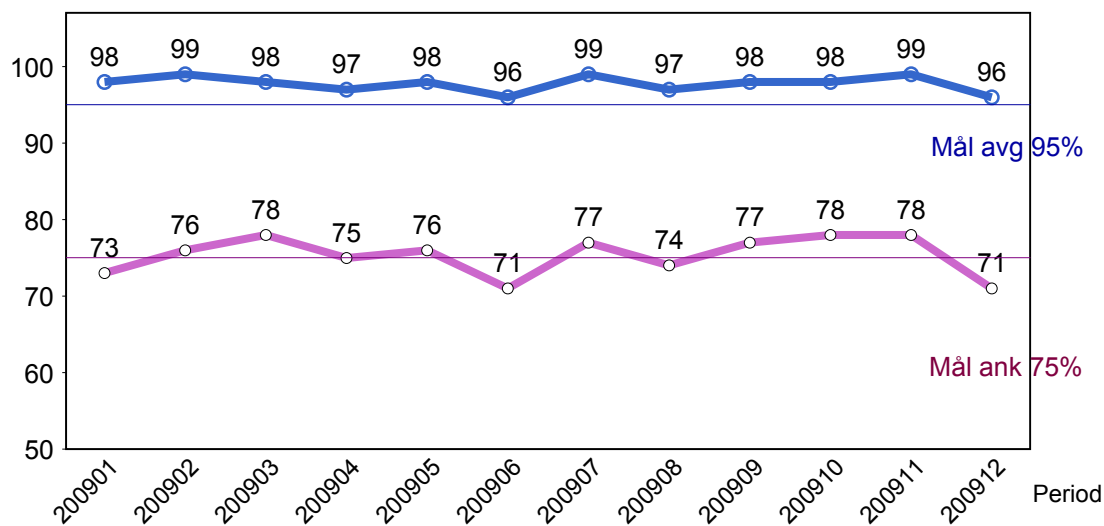
■ Antal Inställda Avgångar 2009

■ Antal Inställda Avgångar 2008



## 2. Punktlighet

### 2.1 Officiella punktlighetsmätningen på tvåmånadersperioder, from mars 2007 anges månadsvärden



#### Godkänd avgång:

Bussen avgår från mätställplatsen 0 till 3 minuter efter annonserad tid. Om bussen avgår var femtonde minut eller oftare i högtrafik kan intervallet för godkända avgångar vara 0 till 2 minuter. Mål 95%.

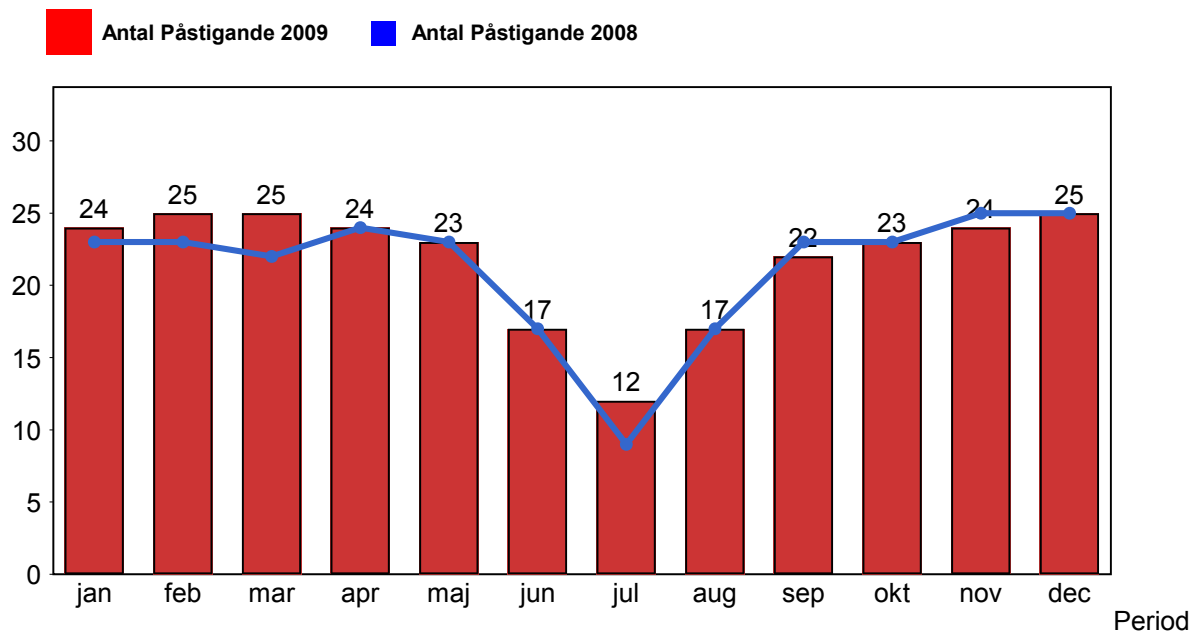
#### Godkänd ankomst:

Bussen ankommer till mätställplatsen 3 till 0 minuter före annonserad tid. För vissa linjer är intervallet för godkända ankomster 5 till 0 minuter. Mål 75%.

Mätningen baseras på ATR-data från vardagar.

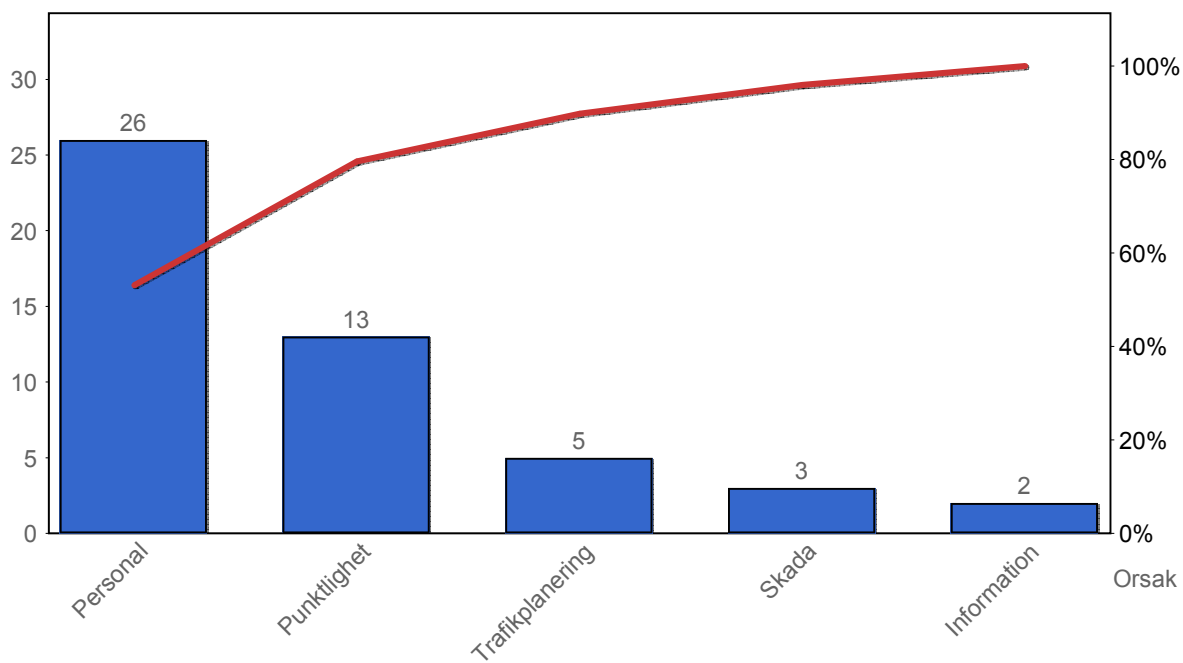
### 3. Påstigande

#### 3.1 Antal påstigande per dygn



## 4. Kundsypunkter

### 4.1 Kundsypunkter per kategori



### 4.2 Antal kundsypunkter per 1 000 000 påstigande

