

# Månadsrapport Lokaltåg, avtalsområde: Lidingöbanan

Veolia

December 2009

SL-Kontrakt

Den här rapporten avser mätningar till och med December 2009.

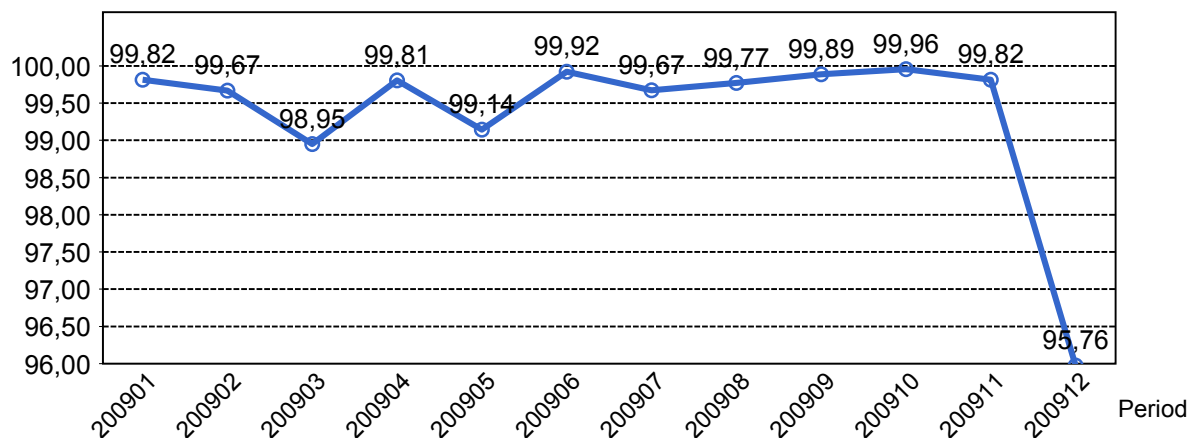
Följande källor används som underlag för rapporten:

- Entreprenörens avvikelserrapporter
- ATR-material
- Kundtjänststatistik



# 1. Utförd och inställd trafik

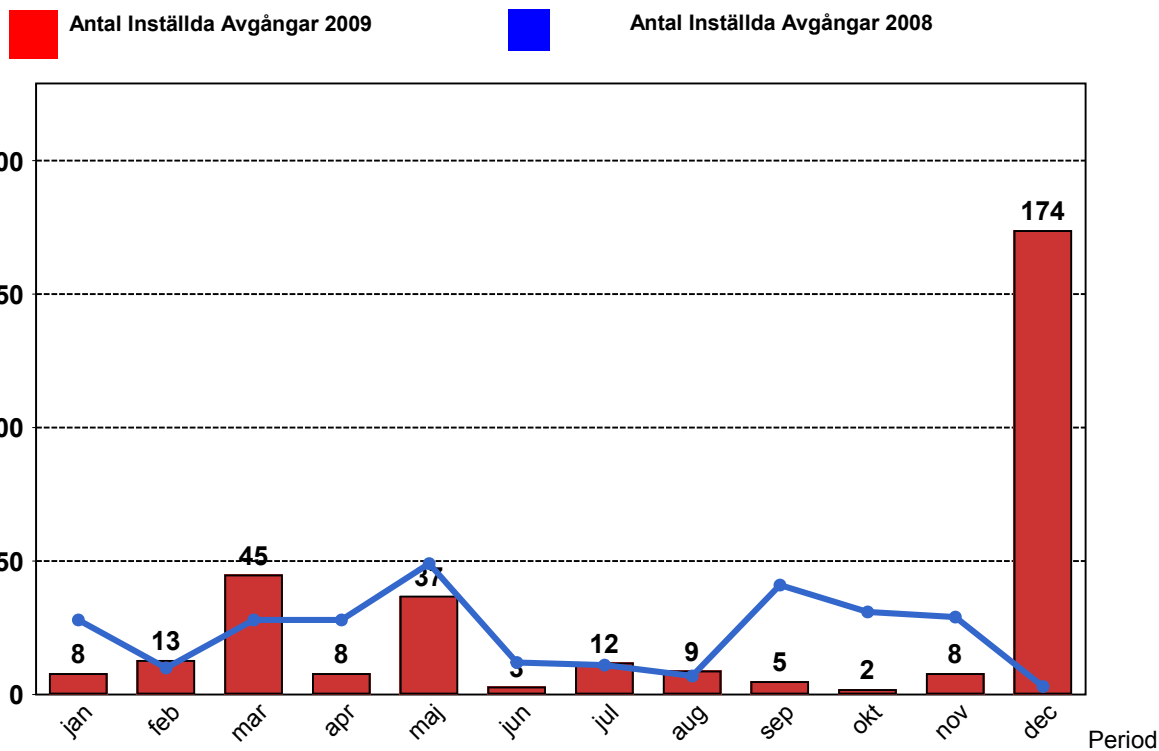
## 1.1 Andel utförda avgångar i procent.



## 1.2 Orsaker till inställda avgångar.

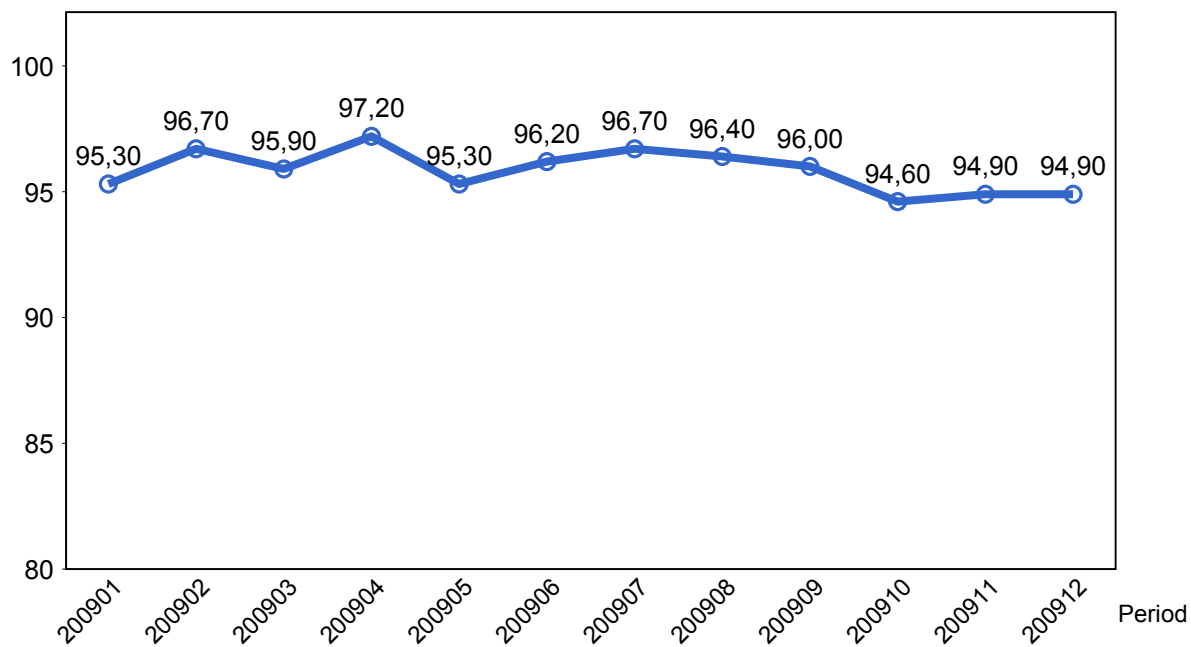
Orsak	jan	feb	mar	apr	maj	jun	jul	aug	sep	okt	nov	dec
Entreprenör	1	3	2	0	0	0	0	0	3	1	6	3
SL Bana/Signal	0	0	29	1	18	0	11	2	0	0	0	43
Underhållsentreprenör	7	10	14	7	15	3	1	7	2	1	2	23
Yttre omständigheter	0	0	0	0	4	0	0	0	0	0	0	105

## 1.3 Antal inställda avgångar under 2009 jämfört med 2008



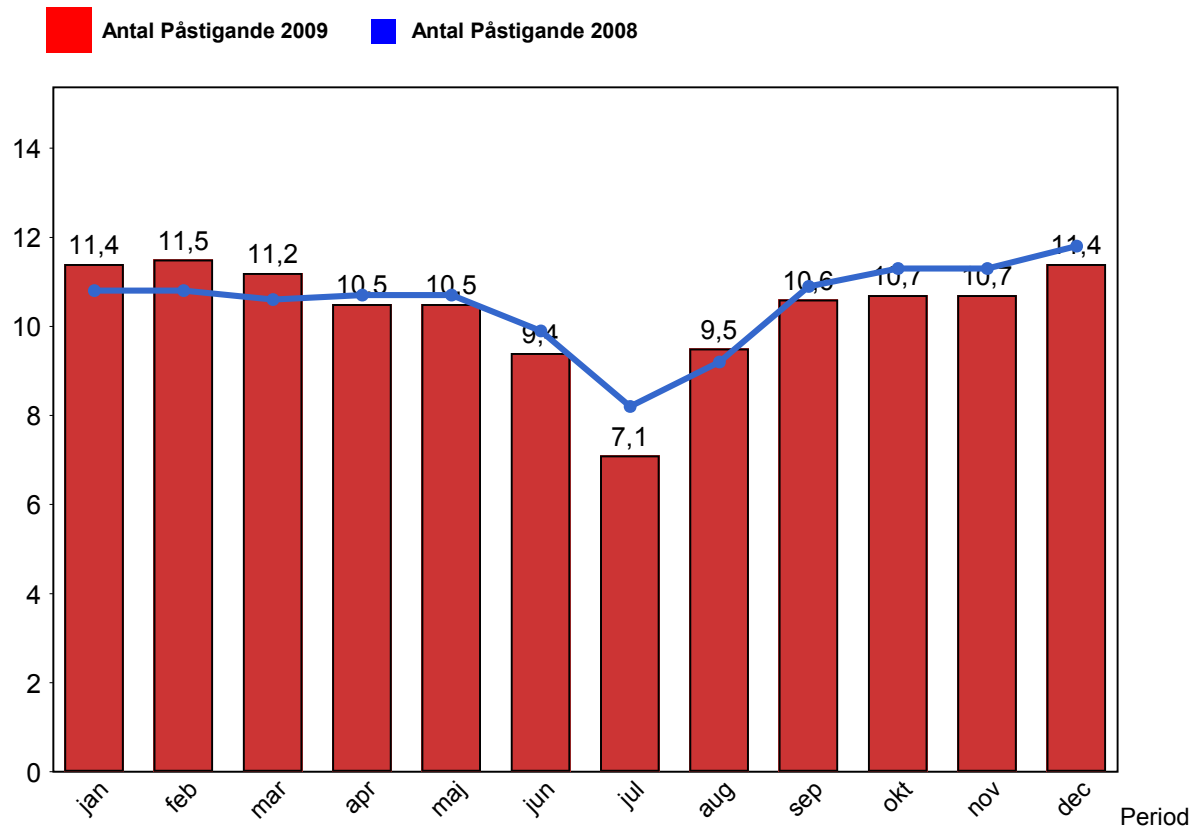
## 2. Punktlighet

### 2.1 Punktlighet, avgångar.



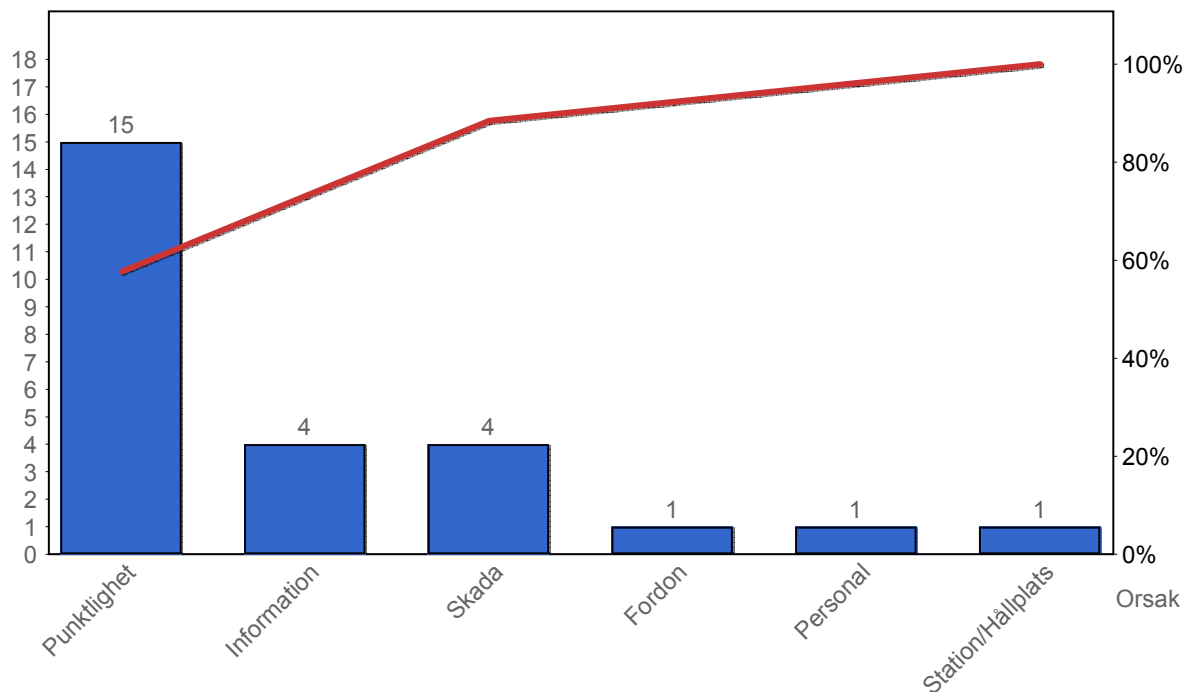
### 3. Påstigande

#### 3.1 Antal påstigande per dygn



## 4. Kundensynpunkter

### 4.1 Kundensynpunkter per kategori



### 4.2 Antal kundsynpunkter per 1 000 000 påstigande

