

Månadsrapport Tunnelbanan, avtalsområde: Blå Linje

MTR

December 2009

SL-Kontrakt

Den här rapporten avser mätningar till och med December 2009.

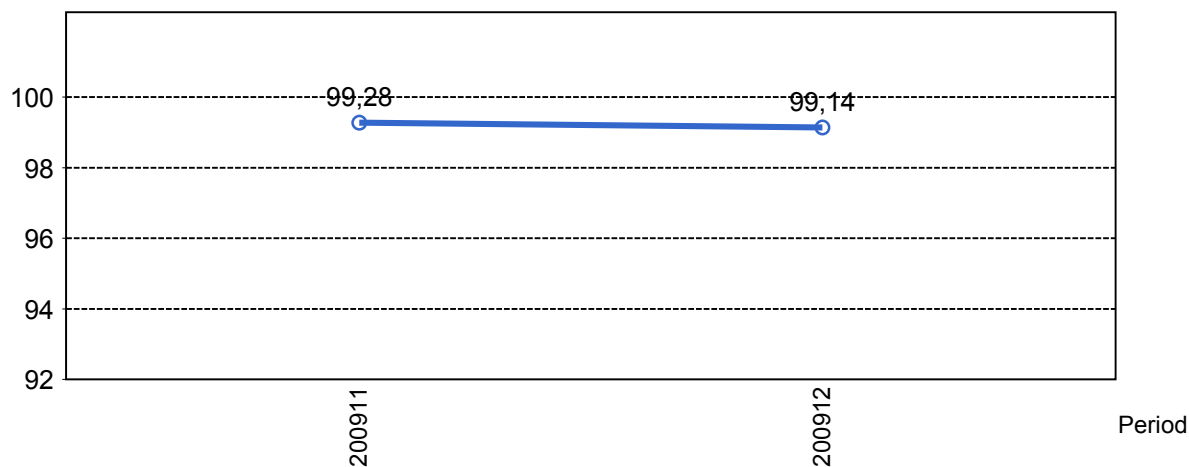
Följande källor används som underlag för rapporten:

- Entreprenörens avvikelserapporter
- ATR-material
- Kundtjänststatistik



1. Utförd och inställd trafik

1.1 Andel utförda avgångar i procent.

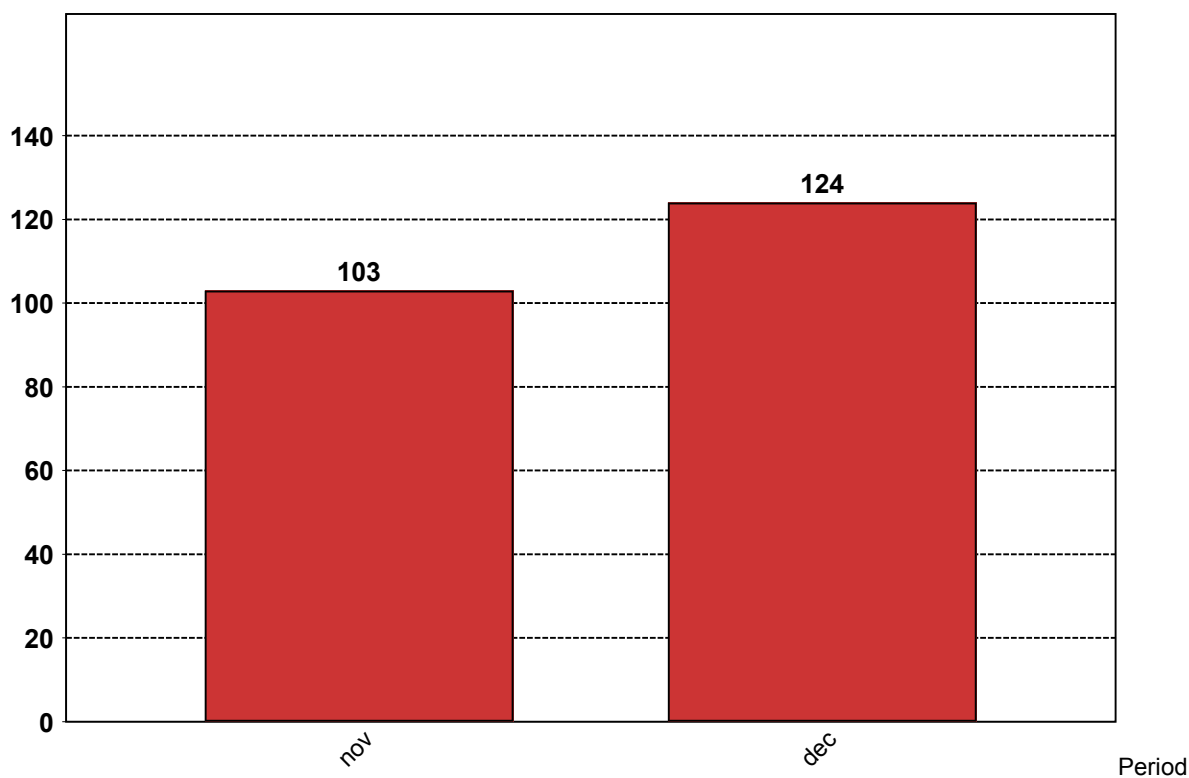


1.2 Orsaker till inställda avgångar.

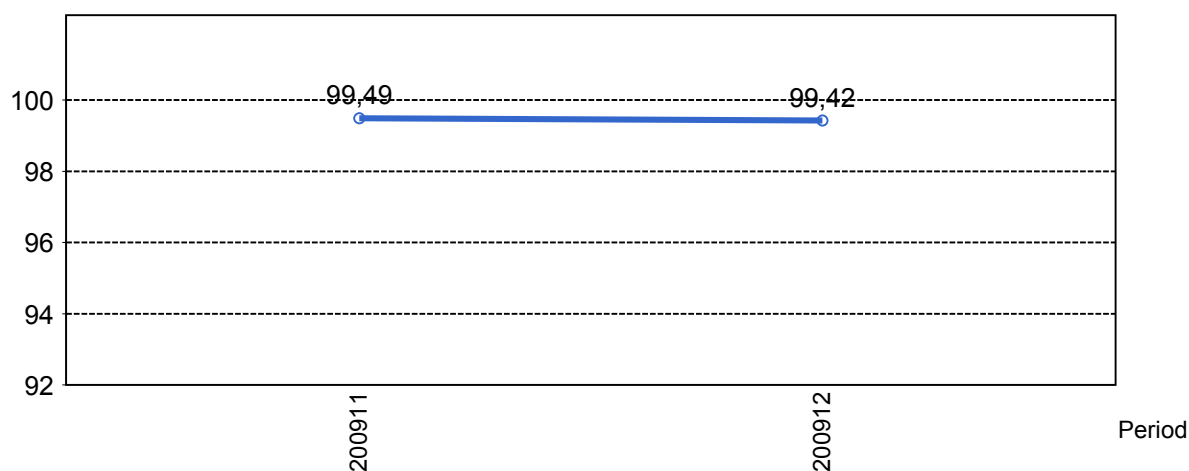
Orsak	nov	dec
Entreprenör	14	14
Underhållsentreprenör	81	96
Yttre omständigheter	8	14

1.3 Antal inställda avgångar under 2009 jämfört med 2008

■ Antal Inställda Avgångar 2009 ■ Antal Inställda Avgångar 2008



1.4 Andel utförda tågtimmar



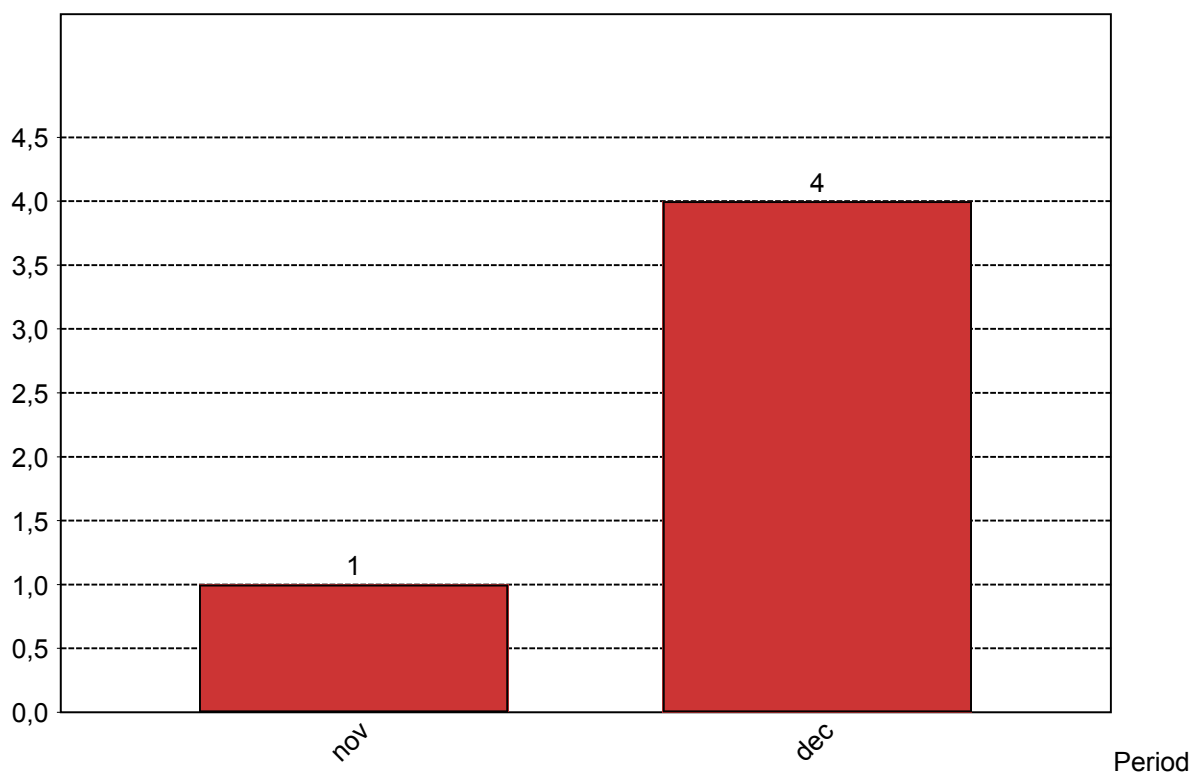
1.5 Ansvarsfördelning, stopp i trafiken.

Orsak	nov	dec
Entreprenör	0	2
Fordon	0	1
Underhållsentreprenör	0	1
Yttre omständigheter	1	0
Totalt	1	4

1.6 Antal stopp i trafiken under 2009 jämfört med 2008

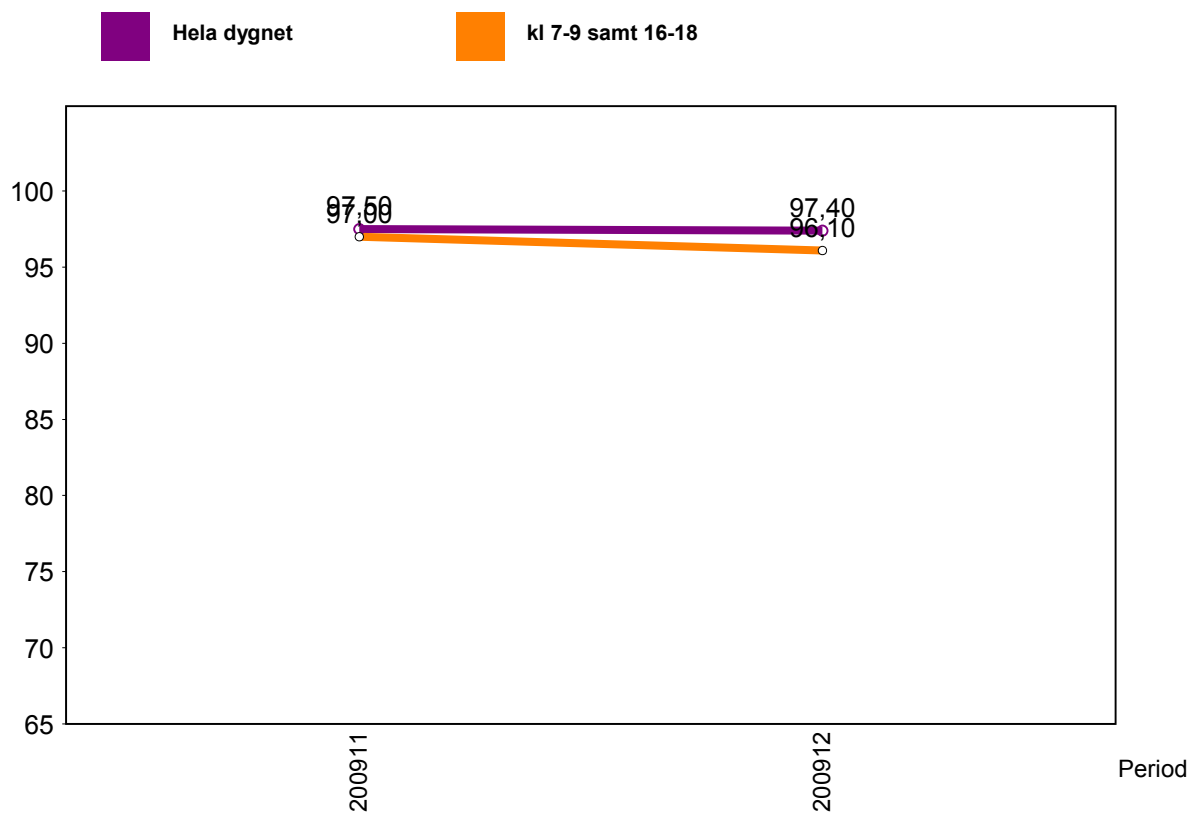
■ Antal Stopp 2009

■ Antal Stopp 2008



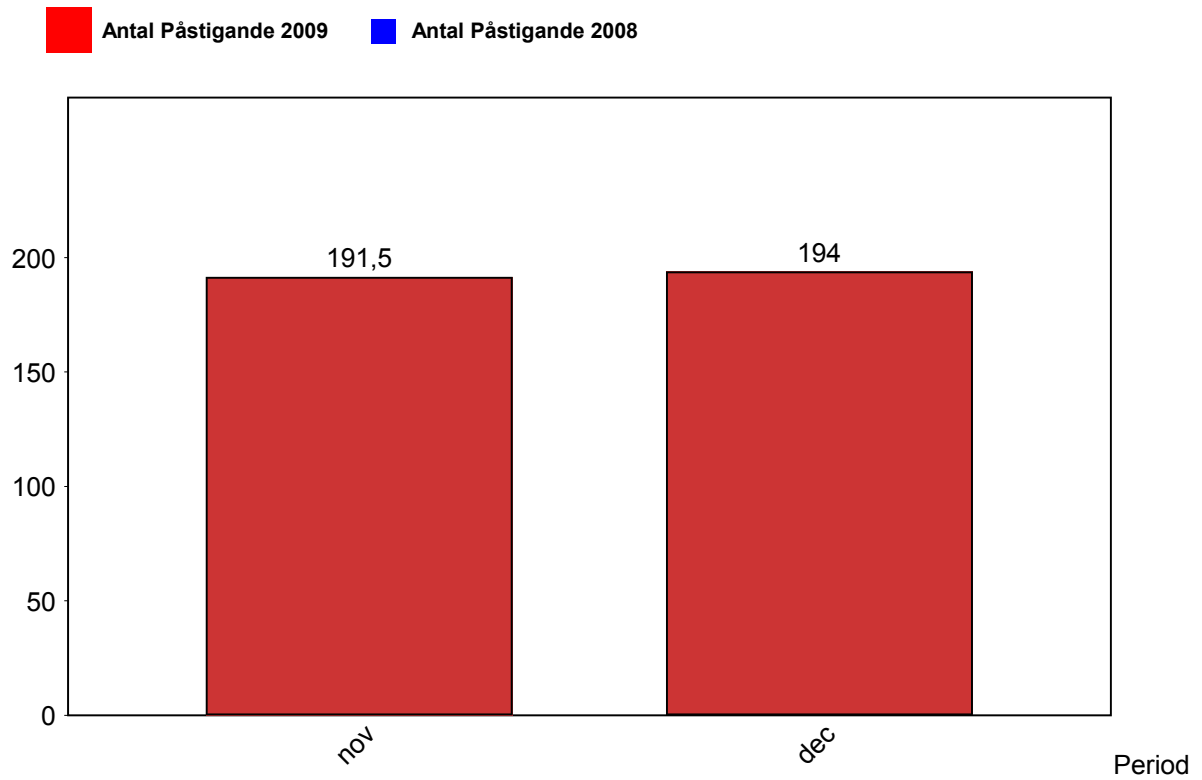
2. Punktlighet

2.1 Punktlighet, avgångar.



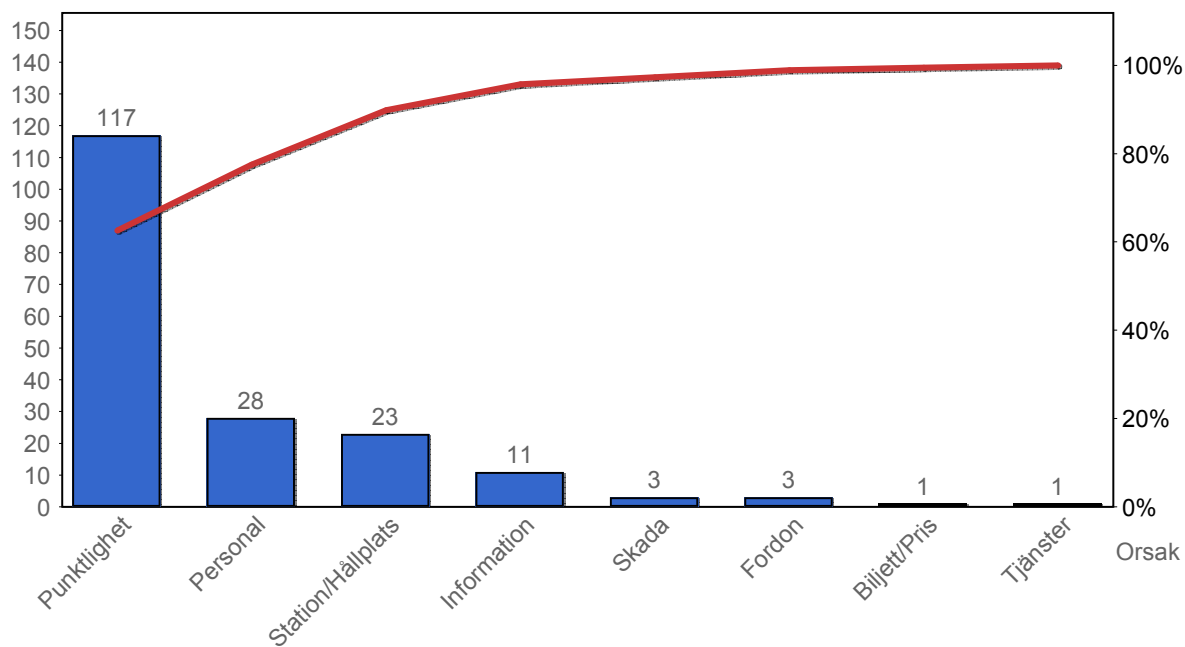
3. Påstigande

3.1 Antal påstigande per dygn



4. Kundsynpunkter

4.1 Kundsynpunkter per kategori



4.2 Antal kundsynpunkter per 1 000 000 påstigande

