

Månadsrapport för Roslagsbanan

Roslagståg

December 2009

SL-Kontrakt

Den här rapporten avser mätningar till och med December 2009.

Följande källor används som underlag för rapporten:

- Entreprenörens avvikelserapporter
- ATR-material
- Kundtjänststatistik

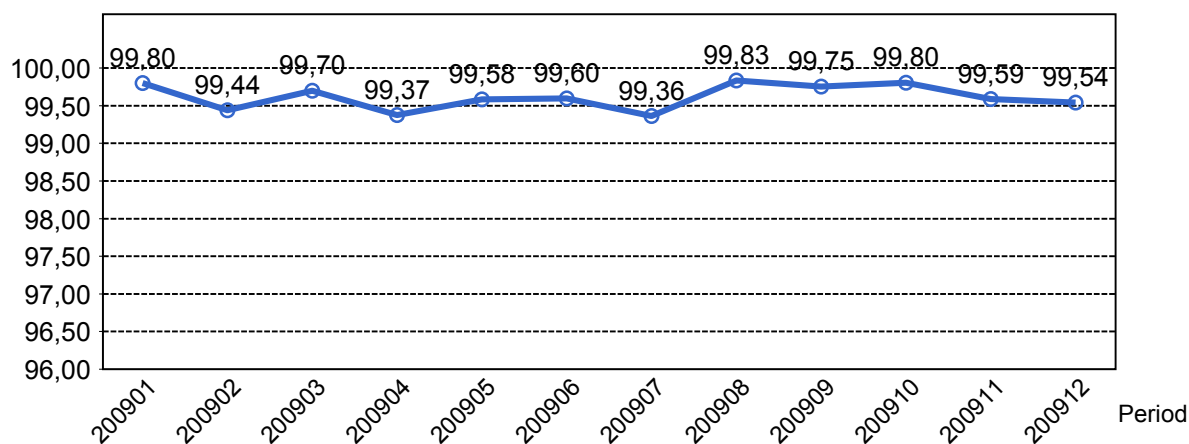


1. Kommentarer

Snö, is och kyla har lett till en ökad andel fordonsproblem och växelfel, punktligheten har sjunkit till följd av detta.

2. Utförd och inställd trafik

2.1 Andel utförda avgångar i procent Lokaltåg



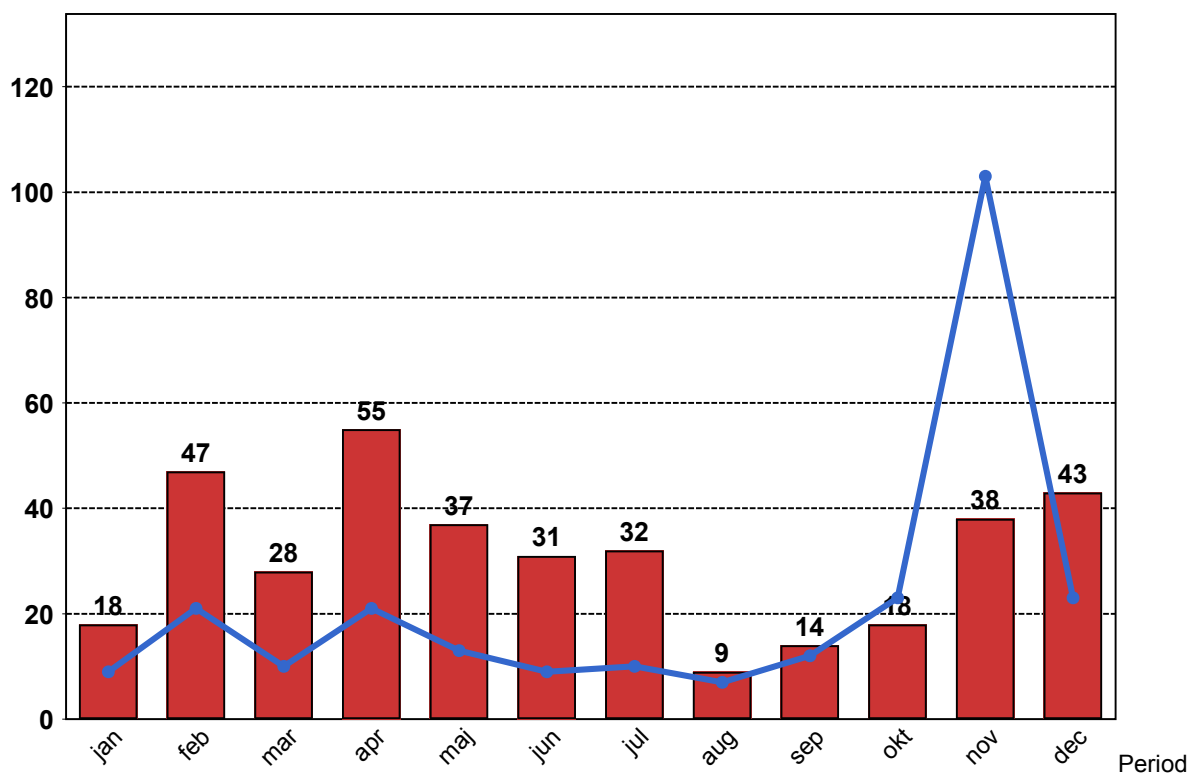
2.2 Orsaker till inställda avgångar.

Orsak	jan	feb	mar	apr	maj	jun	jul	aug	sep	okt	nov	dec
Entreprenör	1	2	4	1	5	0	1	0	0	6	2	3
SL Bana/Signal	10	34	7	20	27	21	18	3	7	1	26	12
Underhållsentreprenör	5	11	16	3	5	6	11	6	4	9	8	27
Yttre omständigheter	2	0	1	31	0	4	2	0	3	2	2	1

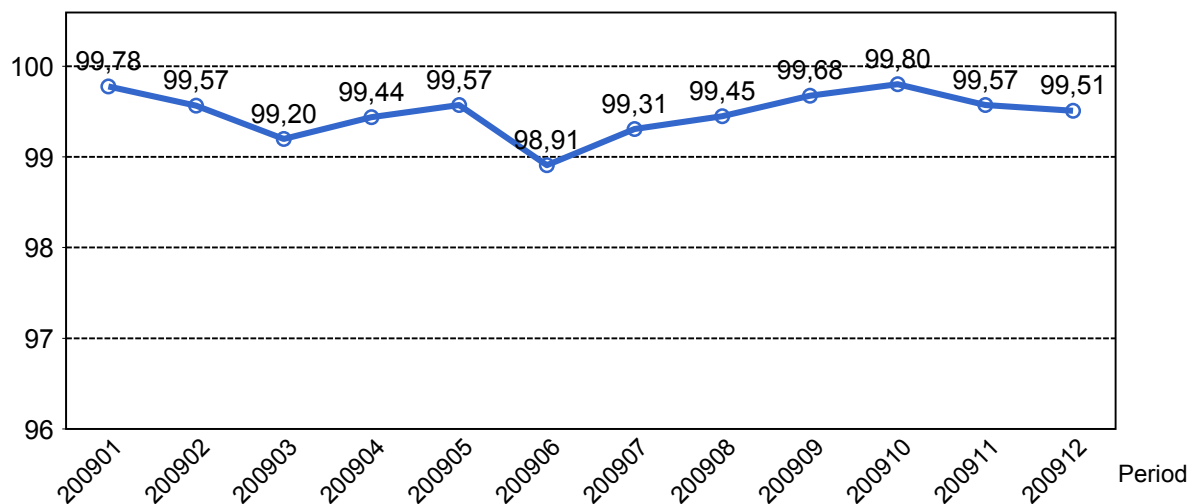
2.3 Antal inställda avgångar under 2009 jämfört med 2008

■ Antal Inställda Avgångar 2009

■ Antal Inställda Avgångar 2008



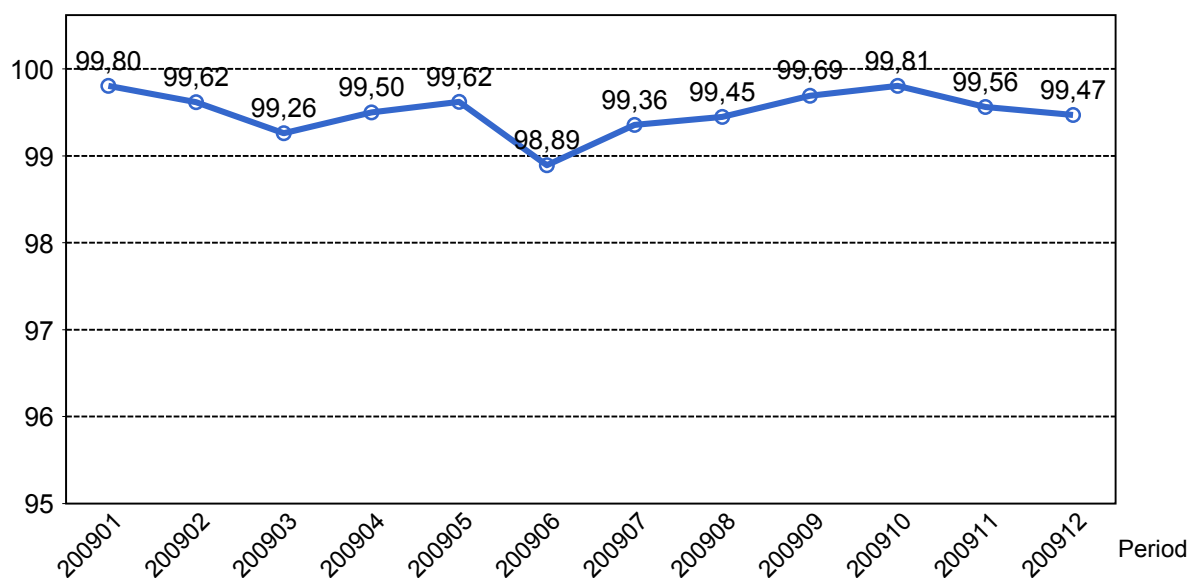
2.4 Andel utförda tågtimmar



2.5 Orsaker, ej utförda tågtimmar

Orsak	jan	feb	mar	apr	maj	jun	jul	aug	sep	okt	nov	dec
Entreprenör	1	1	2	1	3	0	1	0	0	5	1	2
SL Bana/Signal	5	13	3	14	13	23	9	5	4	1	15	9
Underhållsentreprenör	3	6	11	2	4	4	7	6	2	4	4	15
Yttre omständigheter	2	0	24	10	0	20	3	6	5	1	2	1

2.6 Andel utförda tågakilometer

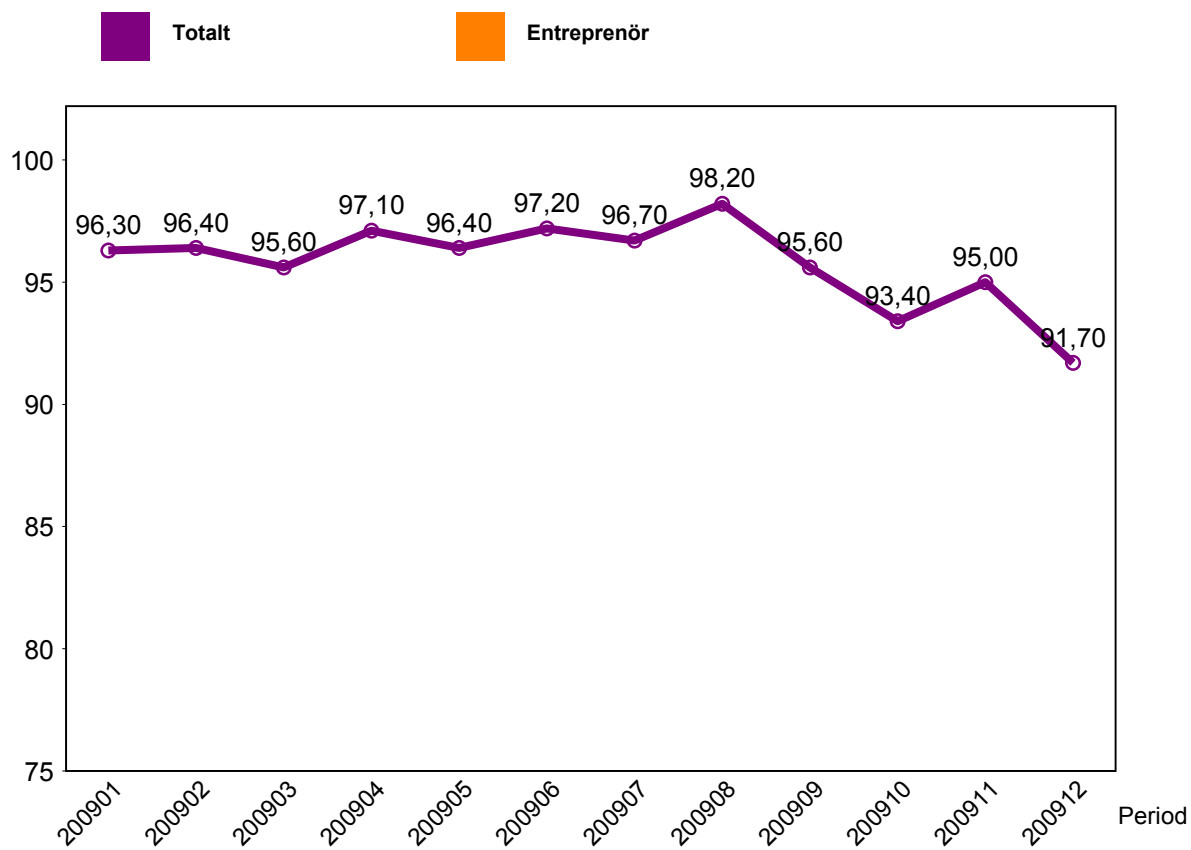


2.7 Orsaker, ej utförda tågakilometer

Orsak	jan	feb	mar	apr	maj	jun	jul	aug	sep	okt
Yttre omständigheter	443	798	1699	1094	838	2134	832	757	445	446

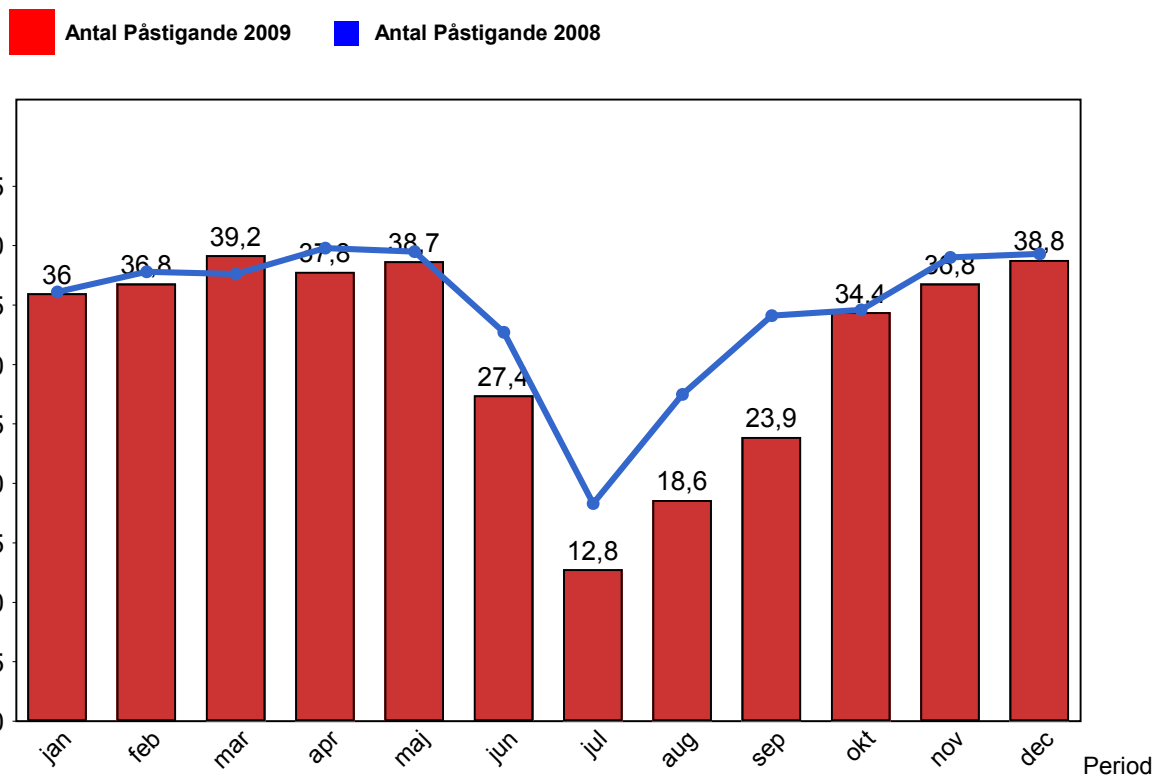
3. Punktlighet

3.1 Punktlighet, avgångar.



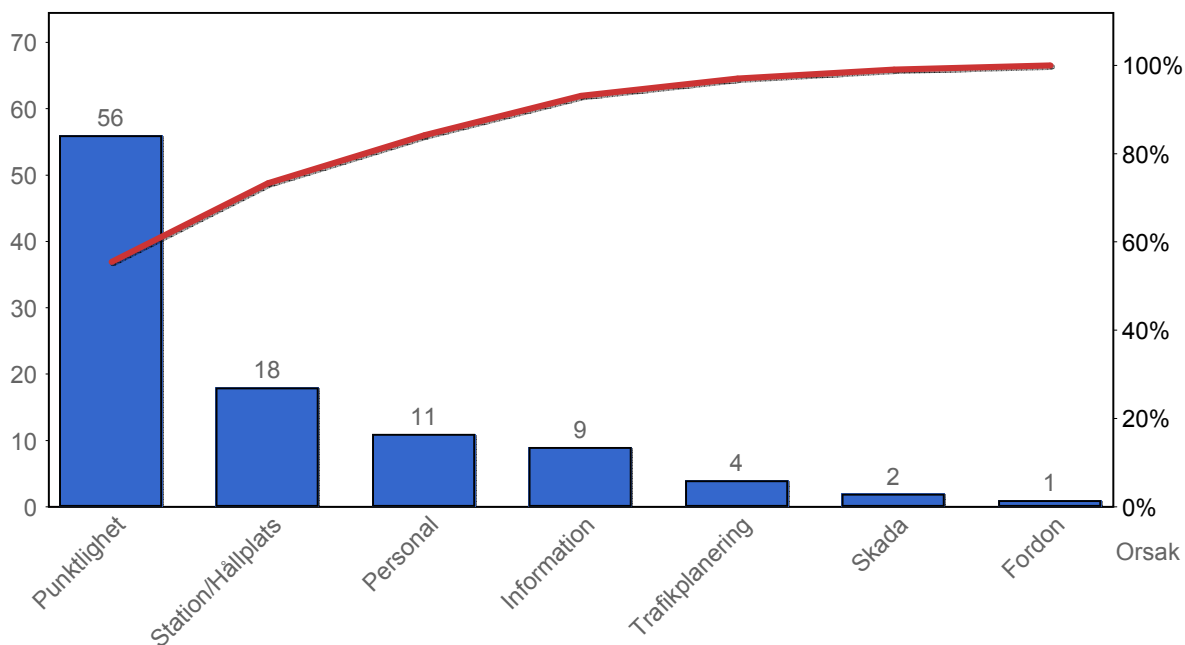
4. Påstigande

4.1 Antal påstigande per dygn

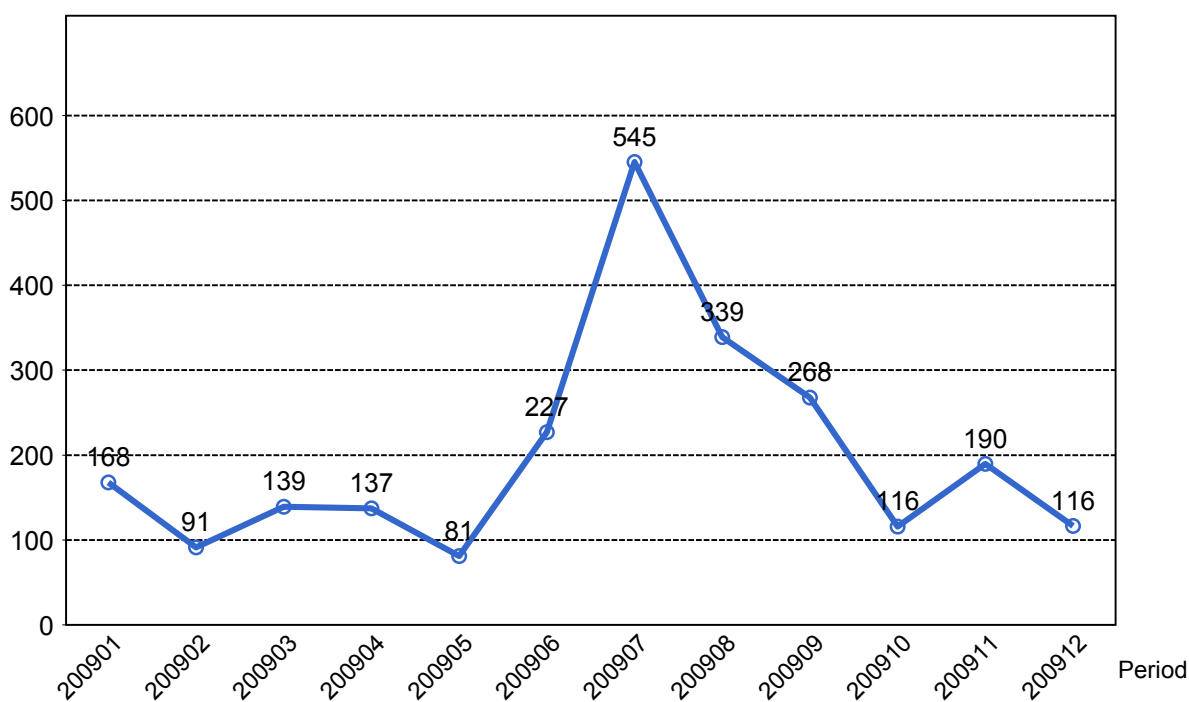


5. Kundsynpunkter

5.1 Kundsynpunkter per kategori



5.2 Antal kundsynpunkter per 1 000 000 påstigande



6. Resegaranti

6.1 Utbetalt belopp per måned

