

# Månadsrapport Buss:

Swebus

Sammanfattning av  
alla avtalsområden

December 2009

SL-Kontrakt

Den här rapporten avser mätningar till och med December 2009.

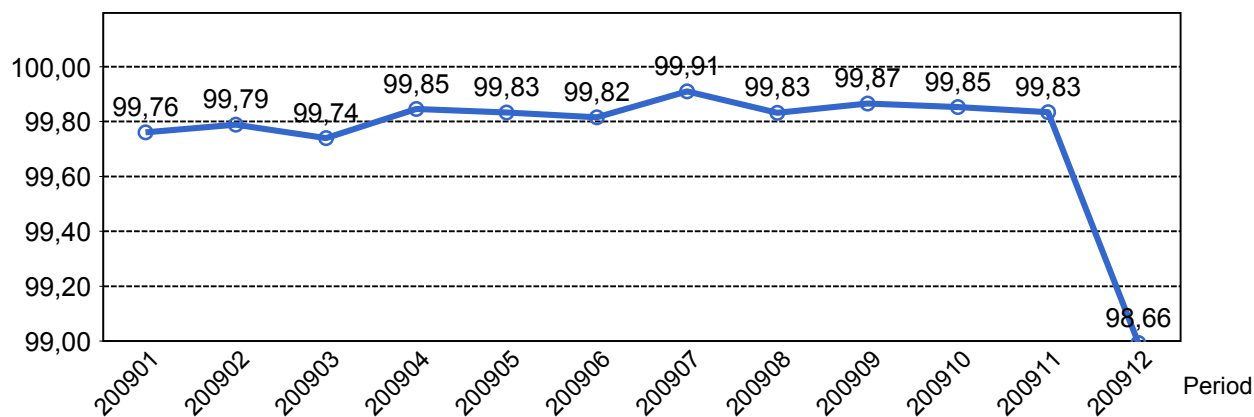
Följande källor används som underlag för rapporten:

- Entreprenörens avvikelserrapporter
- ATR-material
- Kundtjänststatistik



## 2. Utförd och inställd trafik

### 2.1 Andel utförda avgångar i procent...



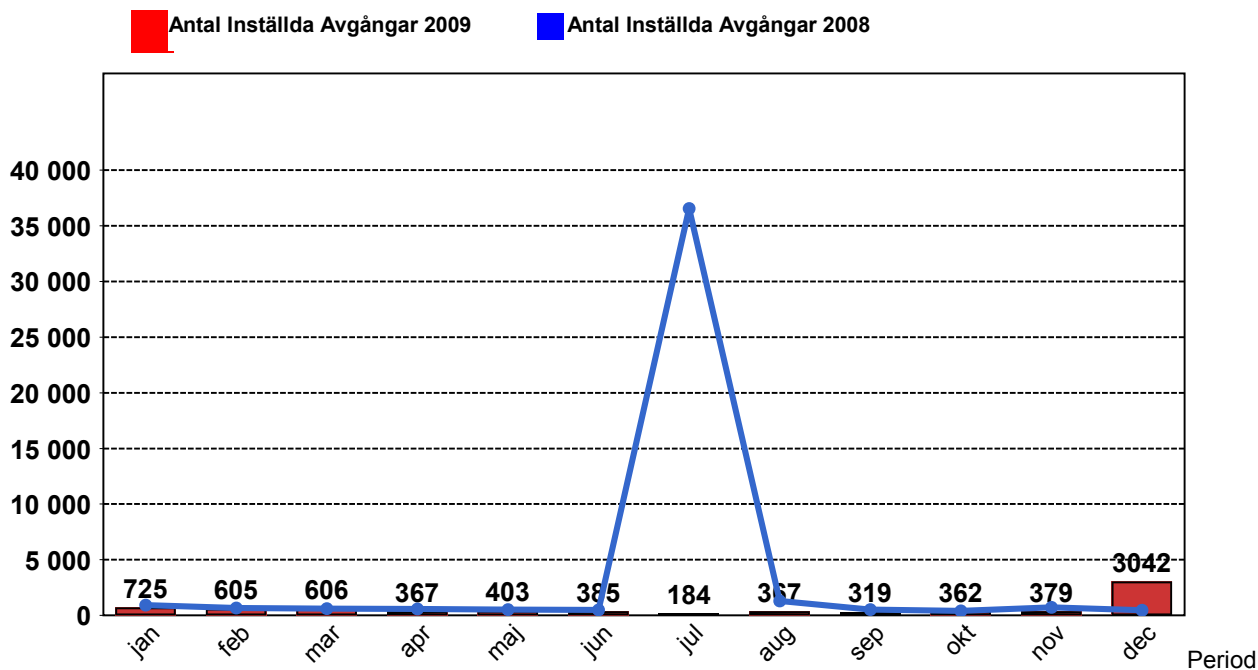
### 2.2 Orsaker till inställda avgångar.

Orsak	jan	feb	mar	apr	maj	jun	jul	aug	sep	okt	nov	dec
Fordon	385	303	238	212	160	208	95	179	165	150	173	372
Personal	95	73	61	65	54	75	53	71	57	96	79	95
Yttre omständigheter	245	229	307	90	189	102	36	117	97	116	127	2575
Totalt	725	605	606	367	403	385	184	367	319	362	379	3042

### 2.3 Antal förstärkningsturer.

Orsak	jan	feb	mar	apr	maj	jun	jul	aug	sep	okt	nov	dec
Förstärkning	1116	1511	2394	2435	3164	1934	591	942	1315	1464	1582	1524

## 2.4 Antal inställda turer under 2009 jämfört med 2008

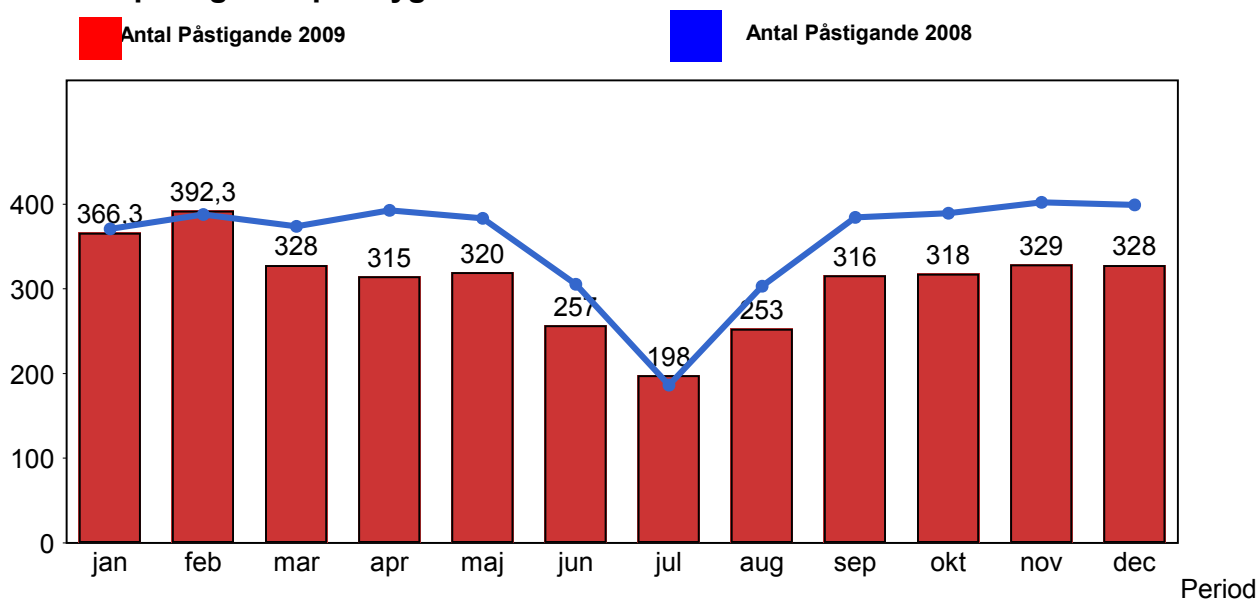


## 2.5 Antal inställda turer per avtalsområde under 2009

Avtalsområde	jan	feb	mar	apr	maj	jun	jul	aug	sep	okt	nov	dec
Bromma	110	69	92	114	79	75	43	82	51	70	108	153
Ekerö	12	15	0	0	0	0	0	0	0	0	0	0
Huddinge & Botkyrka	135	149	80	100	81	134	45	110	100	86	96	1246
Järfälla/Upplands-Bro	38	45	45	23	26	37	26	42	12	16	13	137
Nacka & Värmdö	146	127	197	48	152	82	39	77	61	111	67	776
Sigtuna/Upplands-Väsby	176	102	0	0	0	0	0	0	0	0	0	0
Södertälje	62	53	130	34	45	33	23	16	38	21	25	531
Tyresö	41	38	62	48	20	24	8	40	57	58	70	199
Vallentuna	5	7	0	0	0	0	0	0	0	0	0	0

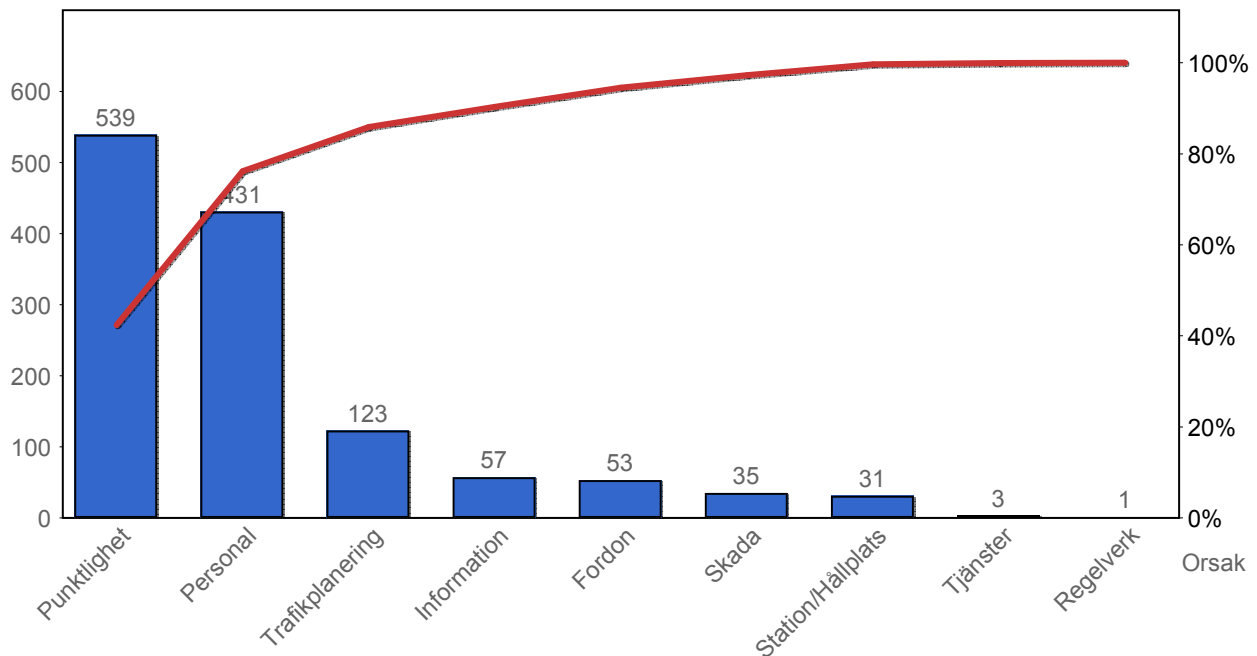
## 3. Påstigande

### 3.1 Antal påstigande per dygn

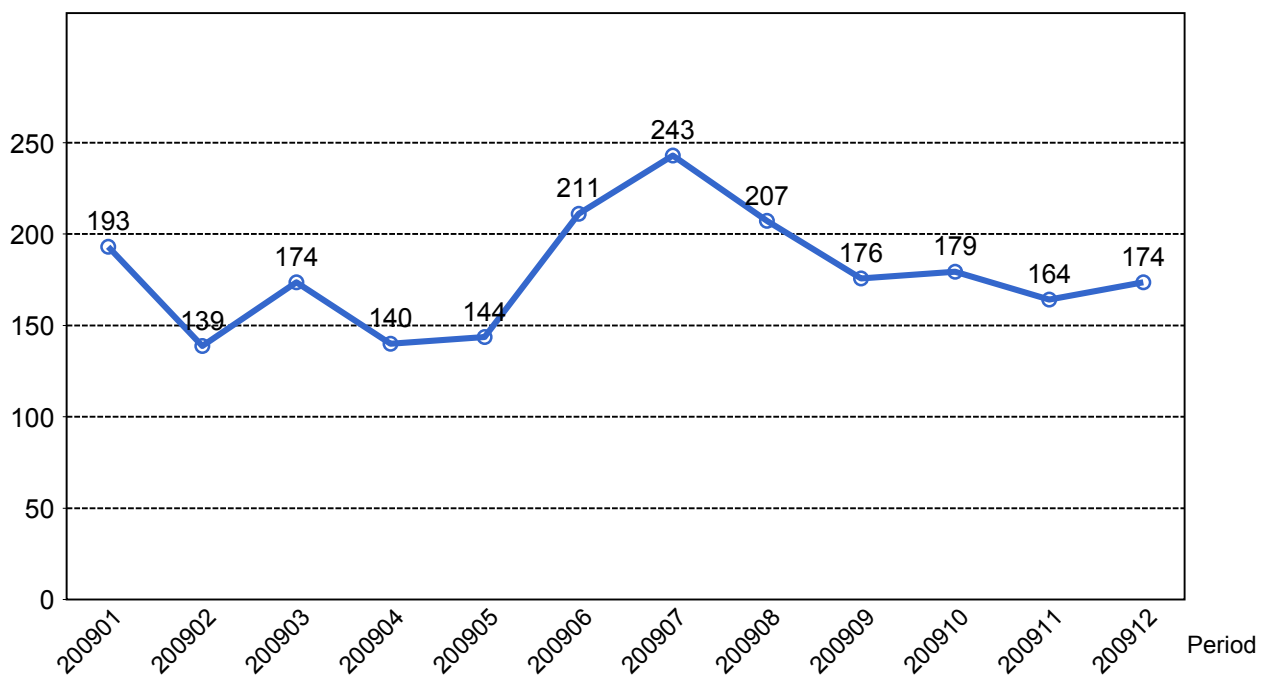


## 4. Kundensynpunkter

### 4.1 Kundensynpunkter per kategori



### 4.2 Antal kundsynpunkter per 1 000 000 påstigande



## 5. Resegaranti

### 5.1 Utbetalt belopp per måned

