

Månadsrapport Lokaltåg:

Veolia

Sammanfattning av
alla avtalsområden

Februari 2009

SL-Kontrakt

Den här rapporten avser mätningar till och med Februari 2009.

Följande källor används som underlag för rapporten:

- Entreprenörens avvikelser rapporter
- ATR-material
- Kundtjänststatistik

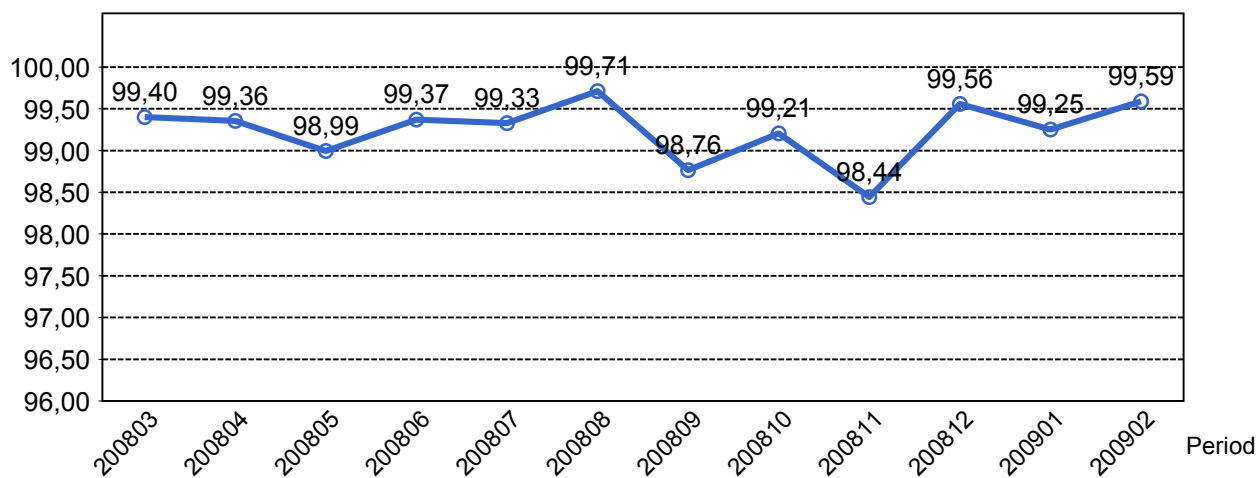


1. Kommentarer

Februari månad präglas av hög andel utförd trafik i förhållande till den beställda (avgångar), från 99,9% till 99,0%. Flest störningar inträffade på Tvärbanan där en yttre händelse i form av en kollision, mindre vagnfel samt strömavbrott ledde till inställda avgångar och försämrad punktlighet. För övrigt inget att kommentera.

2. Utförd och inställd trafik

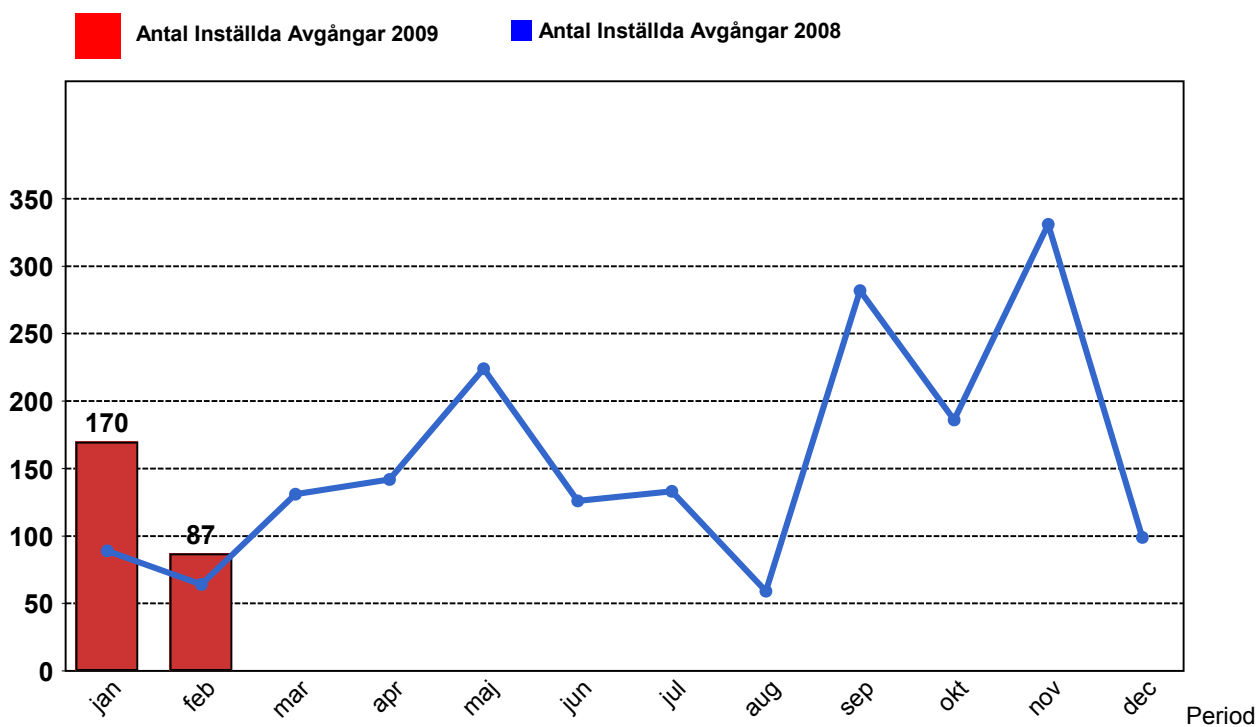
2.1 Andel utförda avgångar i procent...



2.2 Orsaker till inställda avgångar.

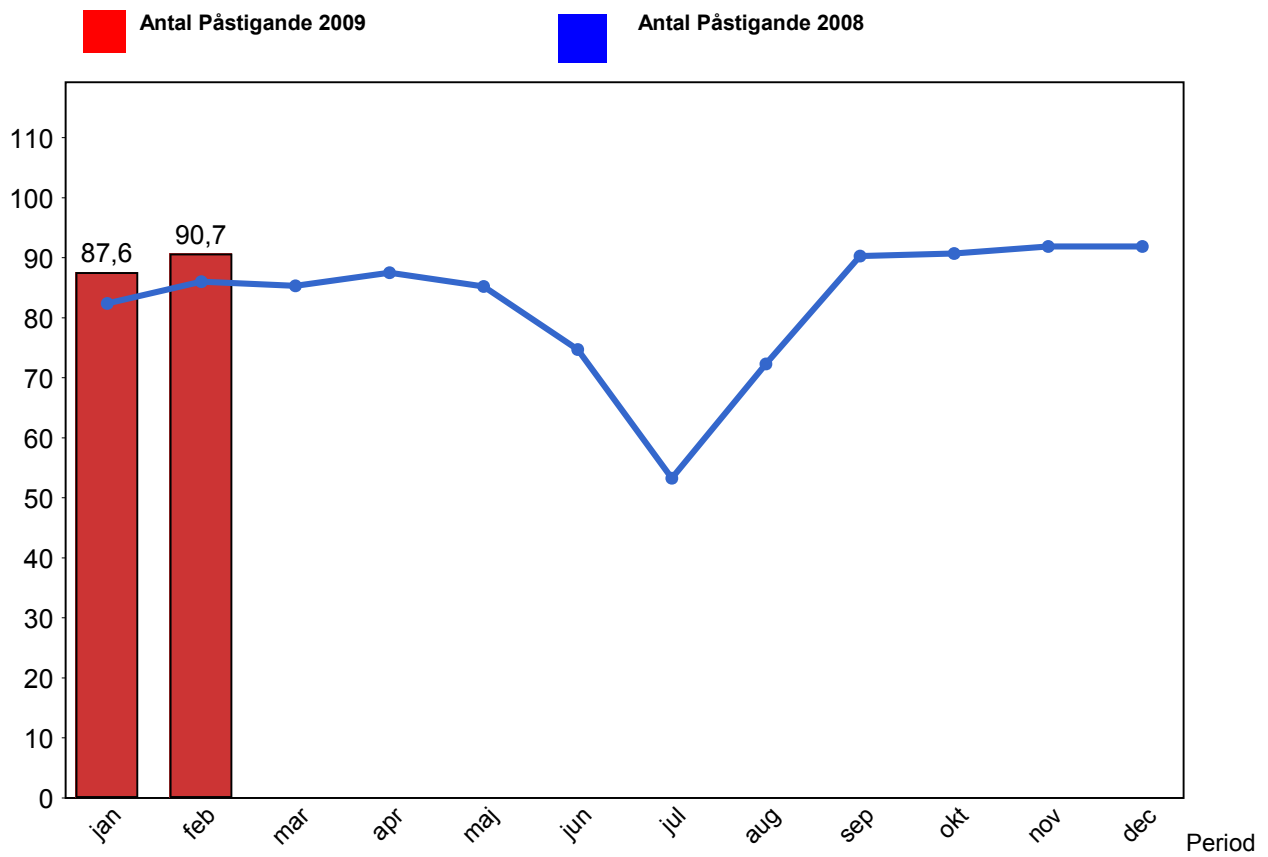
Orsak	jan	feb
Entreprenör	21	12
SL Bana/Signal	61	11
SL Fordon	10	6
Underhållsentreprenör	50	37
Yttre omständigheter	28	21

2.3 Antal inställda avgångar under 2009 jämfört med 2008



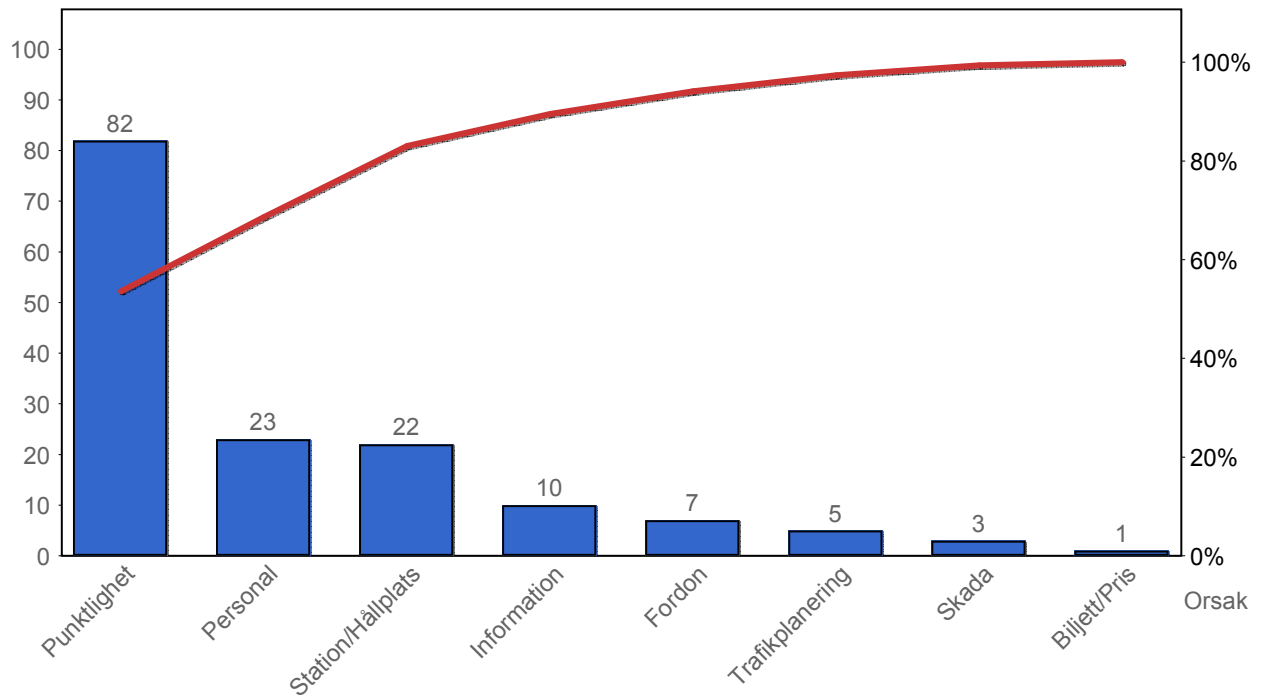
3. Påstigande

3.1 Antal påstigande per dygn

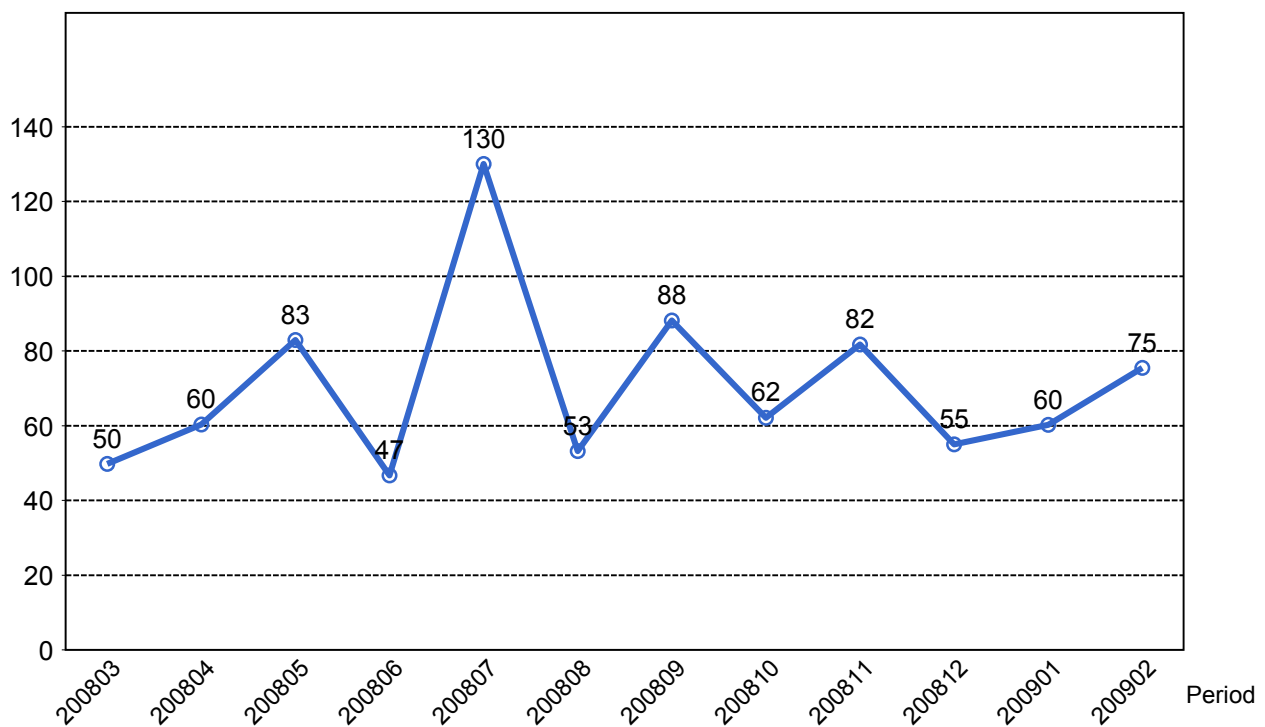


4. Kundensynpunkter

4.1 Kundensynpunkter per kategori



4.2 Antal kundsynpunkter per 1 000 000 påstigande



5. Resegaranti

5.1 Utbetalt belopp per måned

