

# Månadsrapport Tunnelbanan, avtalsområde: Röd Linje

Veolia

Februari 2009

SL-Kontrakt

Den här rapporten avser mätningar till och med Februari 2009.

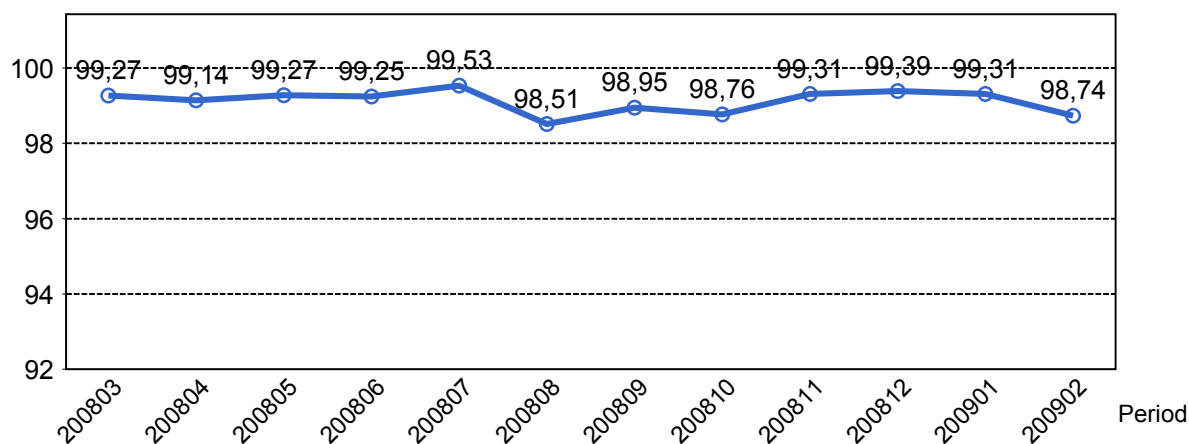
Följande källor används som underlag för rapporten:

- Entreprenörens avvikelserapporter
- ATR-material
- Kundtjänststatistik



# 1. Utförd och inställd trafik

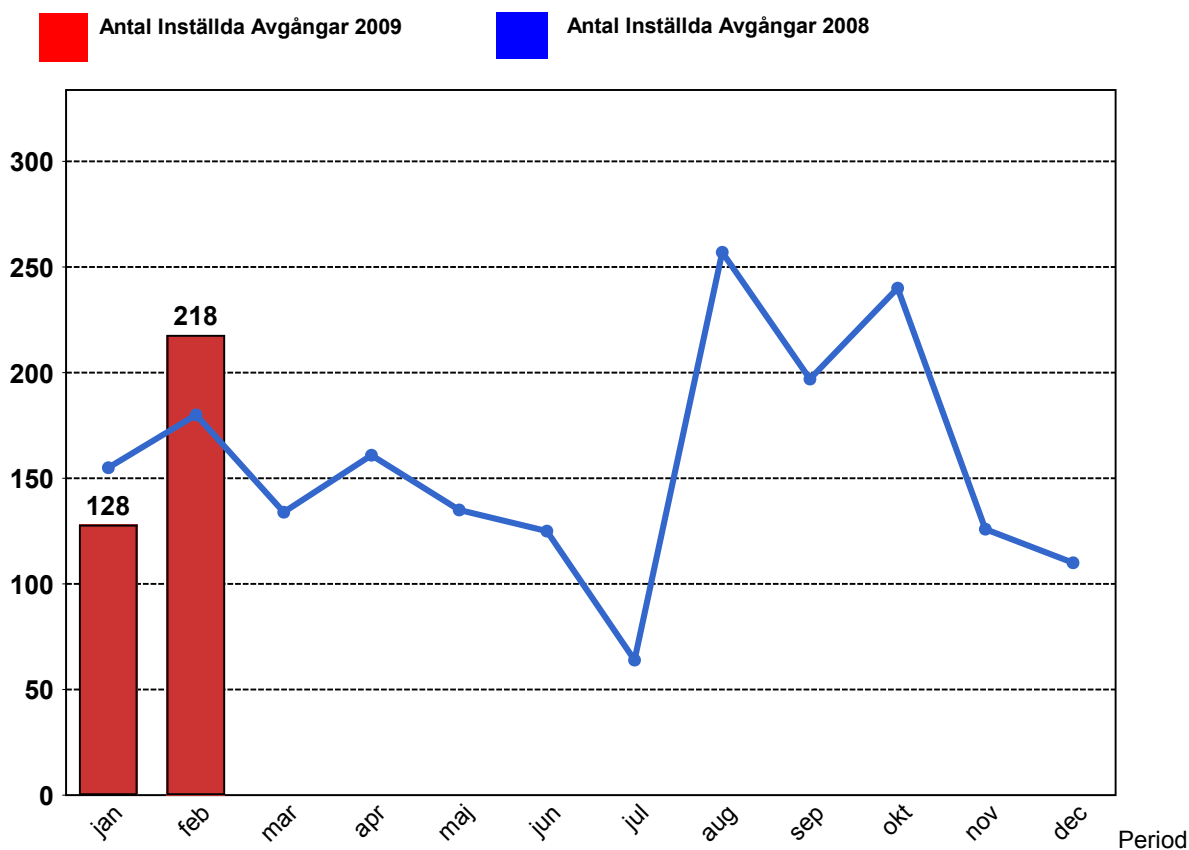
## 1.1 Andel utförda avgångar i procent.



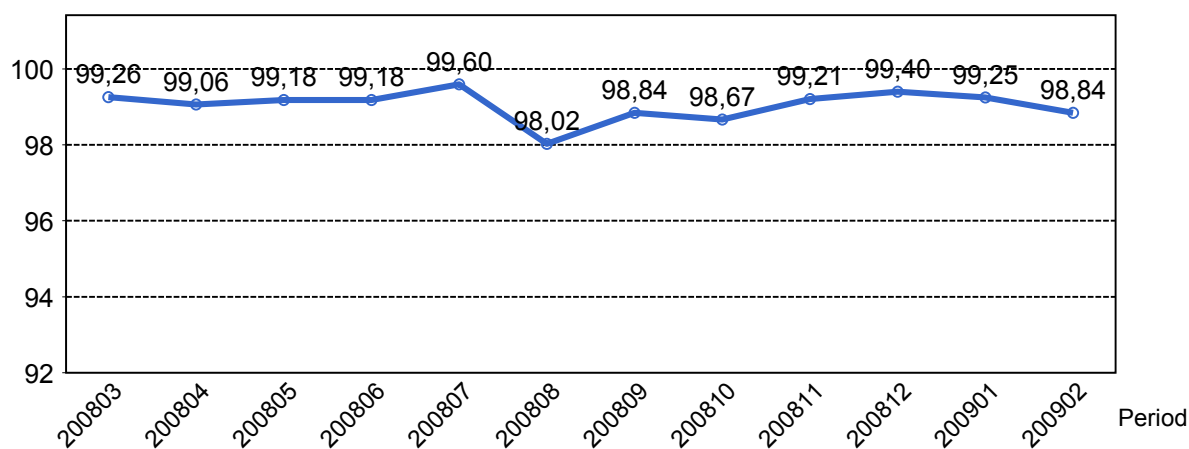
## 1.2 Orsaker till inställda avgångar.

Orsak	jan	feb
Entreprenör	12	22
SL Bana/Signal	3	21
Underhållsentreprenör	97	166
Yttre omständigheter	16	9

## 1.3 Antal inställda avgångar under 2009 jämfört med 2008



## 1.4 Andel utförda tågtimmar



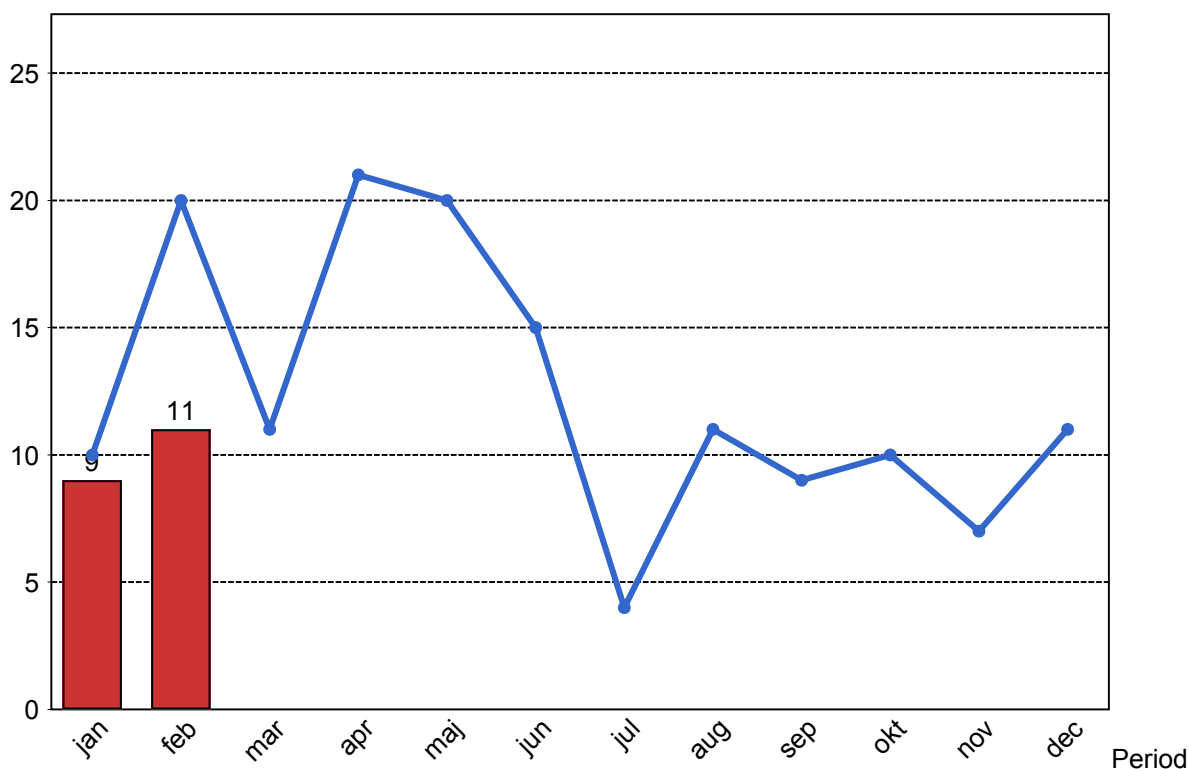
## 1.5 Ansvarsfördelning, stopp i trafiken.

Orsak	jan	feb
Bana/Signal	2	2
Entreprenör	1	1
Fordon	0	1
Underhållsentreprenör	3	5
Yttre omständigheter	3	3
<b>Totalt</b>	<b>9</b>	<b>11</b>

## 1.6 Antal stopp i trafiken under 2009 jämfört med 2008

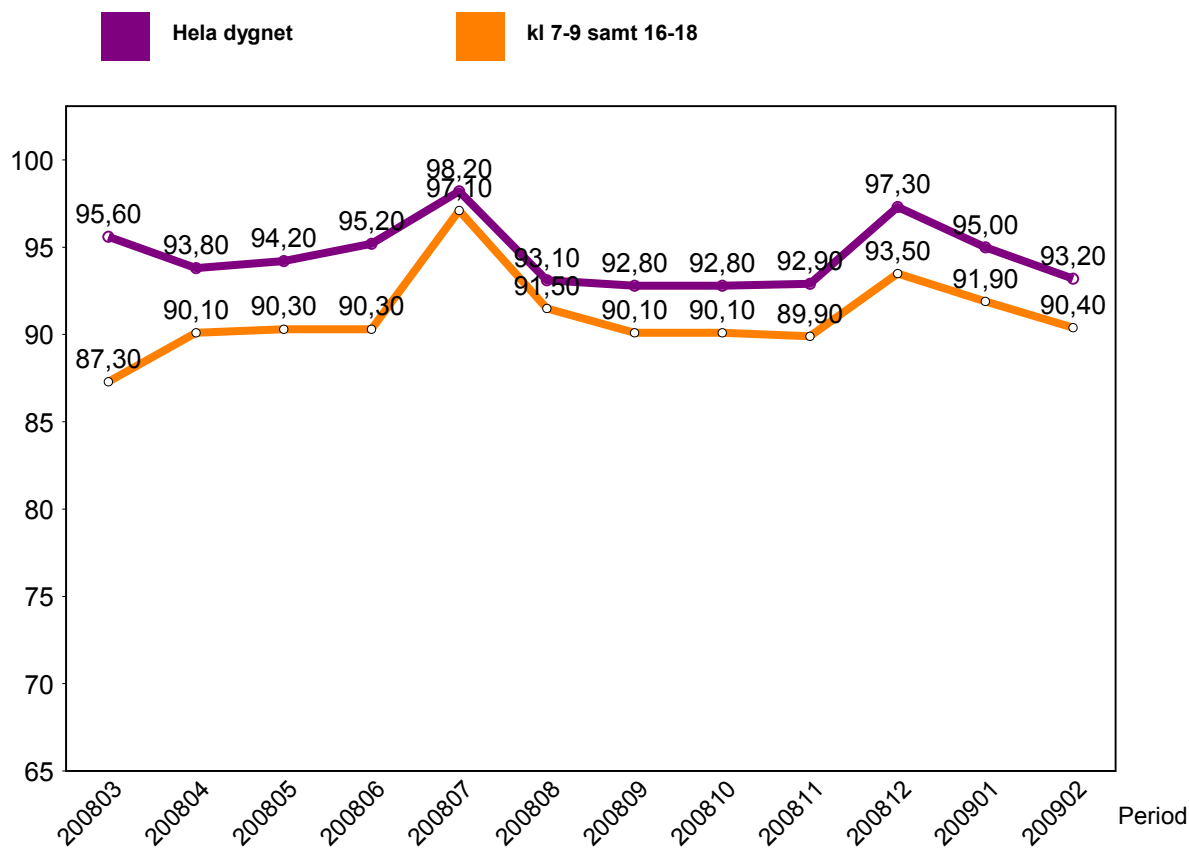
Antal Stopp 2009

Antal Stopp 2008



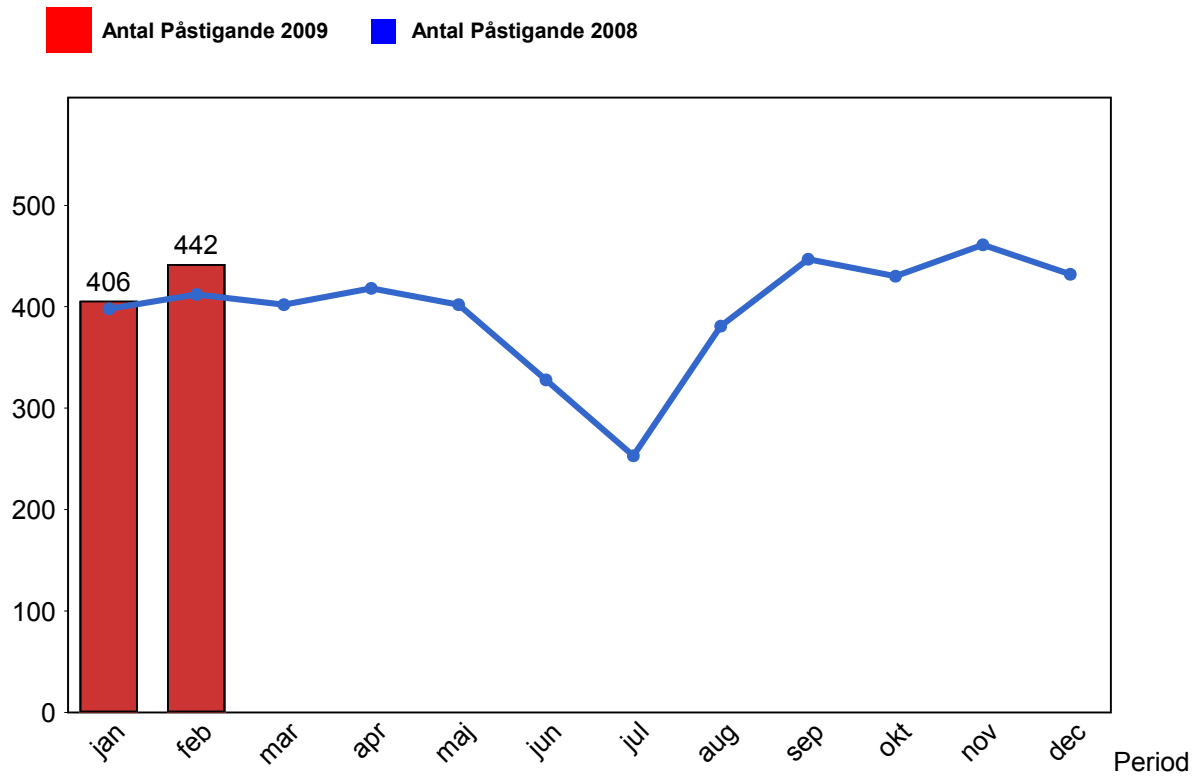
## 2. Punktlighet

### 2.1 Punktlighet, avgångar.



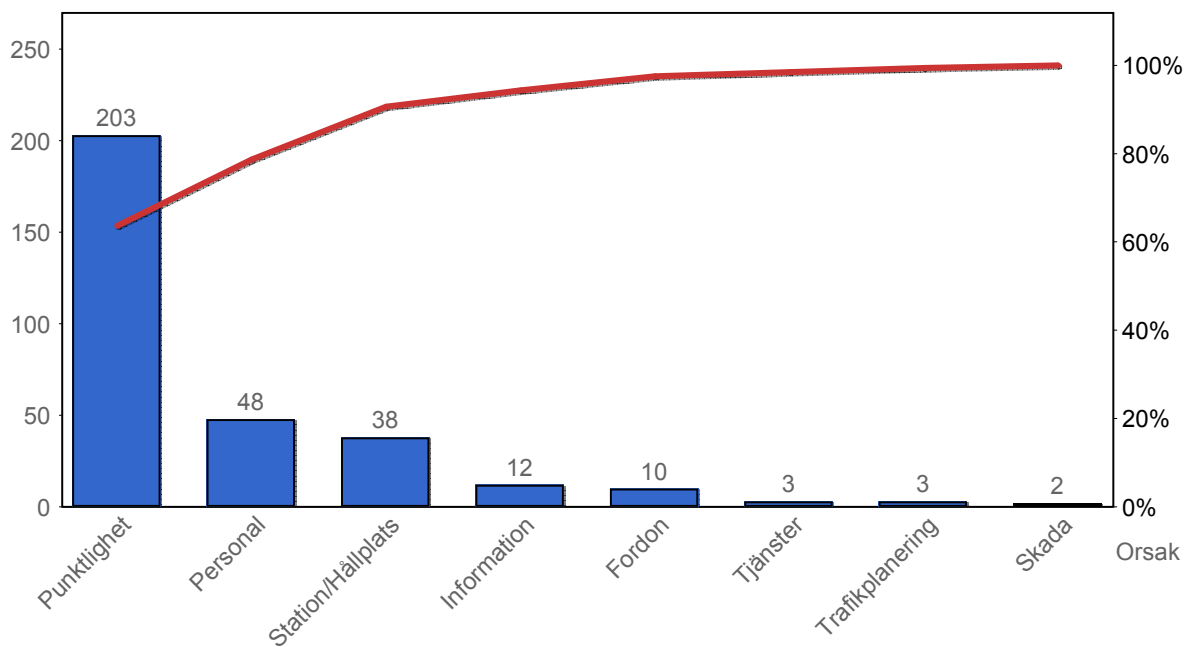
### 3. Påstigande

#### 3.1 Antal påstigande per dygn



## 4. Kundensynpunkter

### 4.1 Kundensynpunkter per kategori



### 4.2 Antal kundsynpunkter per 1 000 000 påstigande

