

Månadsrapport Lokaltåg:

Veolia

Sammanfattning av
alla avtalsområden

Januari 2009

SL-Kontrakt

Den här rapporten avser mätningar till och med Januari 2009.

Följande källor används som underlag för rapporten:

- Entreprenörens avvikelserapporter
- ATR-material
- Kundtjänststatistik

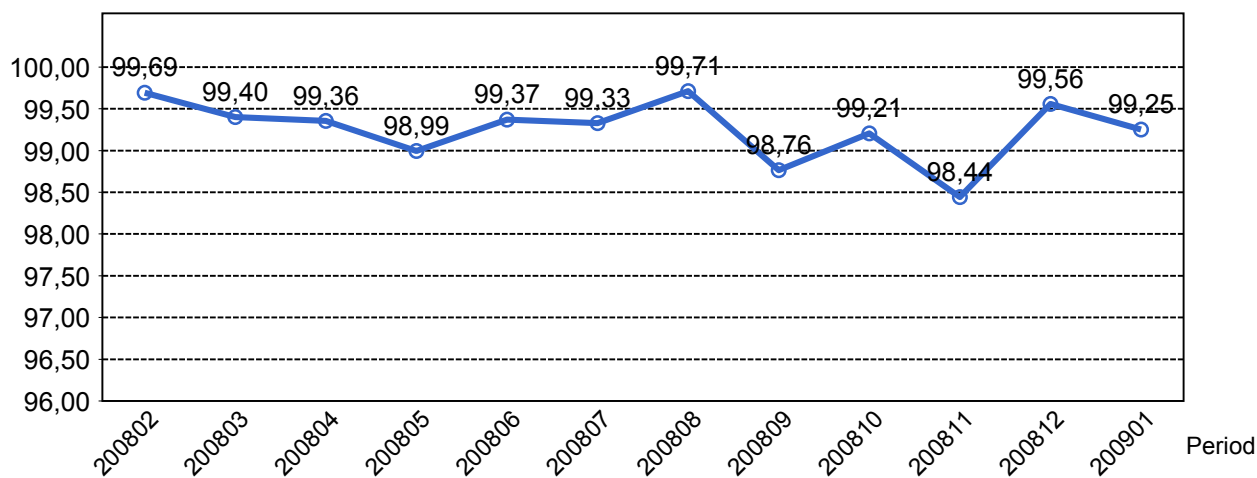


1. Kommentarer

Trafiken under månaden har varit stabil. Andelen utförda avgångar under januari för Tvärbanan, Nockebybanan, Saltsjöbanan och Lidingöbanan ligger mellan 98,7% till 99,8%. Lägst värde visar Saltsjöbanan som på grund av en nedriven kontaktledning ställde in 47 avgångar. På Tvärbanan ledde en personolycka till att 19 avgångar ställdes in.

2. Utförd och inställd trafik

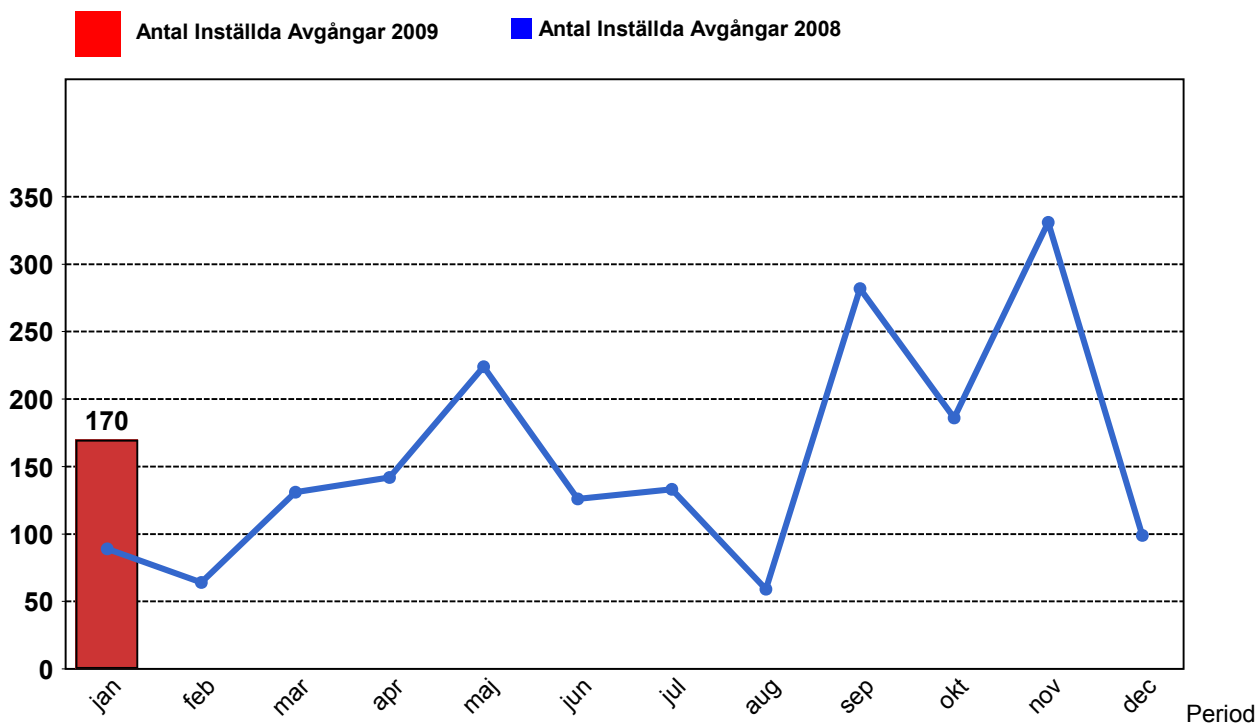
2.1 Andel utförda avgångar i procent...



2.2 Orsaker till inställda avgångar.

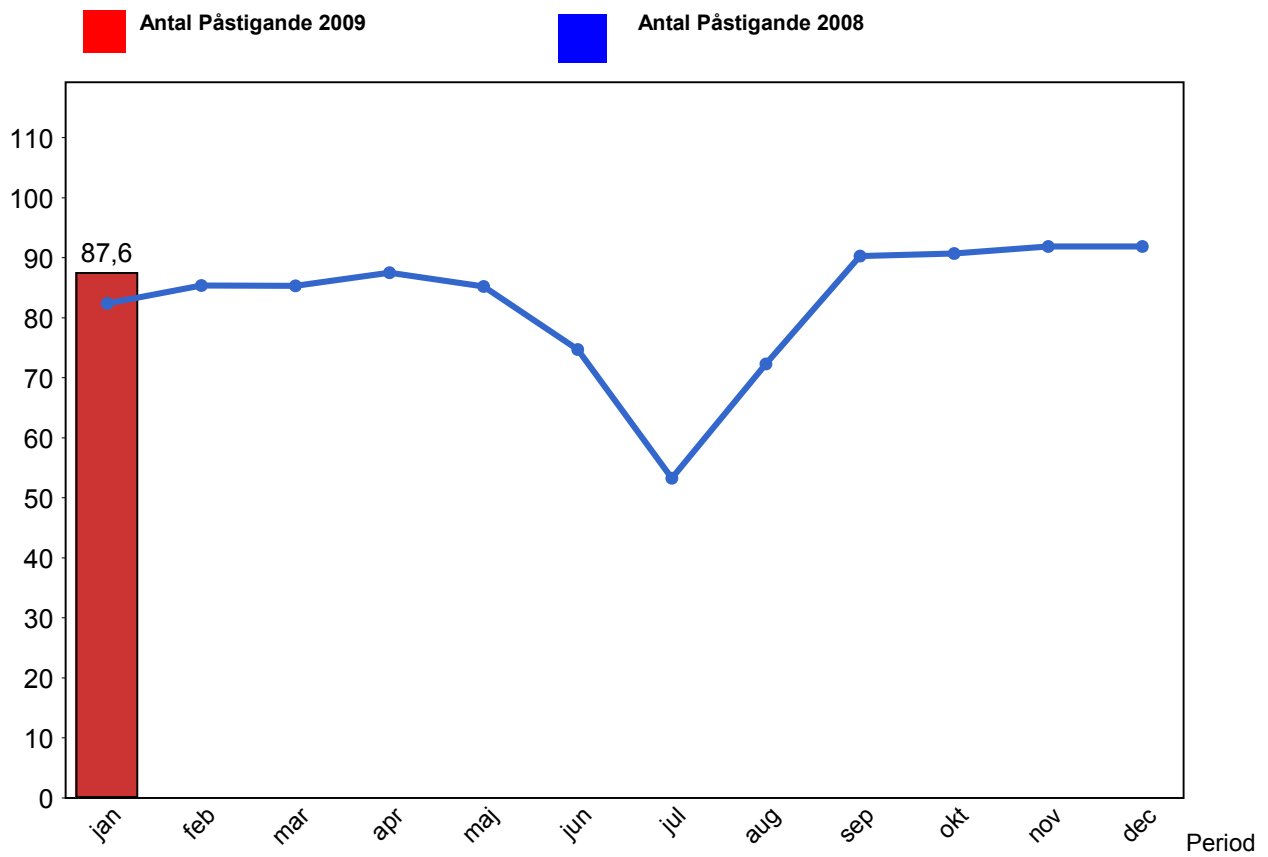
Orsak	jan
Entreprenör	21
SL Bana/Signal	61
SL Fordon	10
Underhållsentreprenör	50
Yttre omständigheter	28

2.3 Antal inställda avgångar under 2009 jämfört med 2008



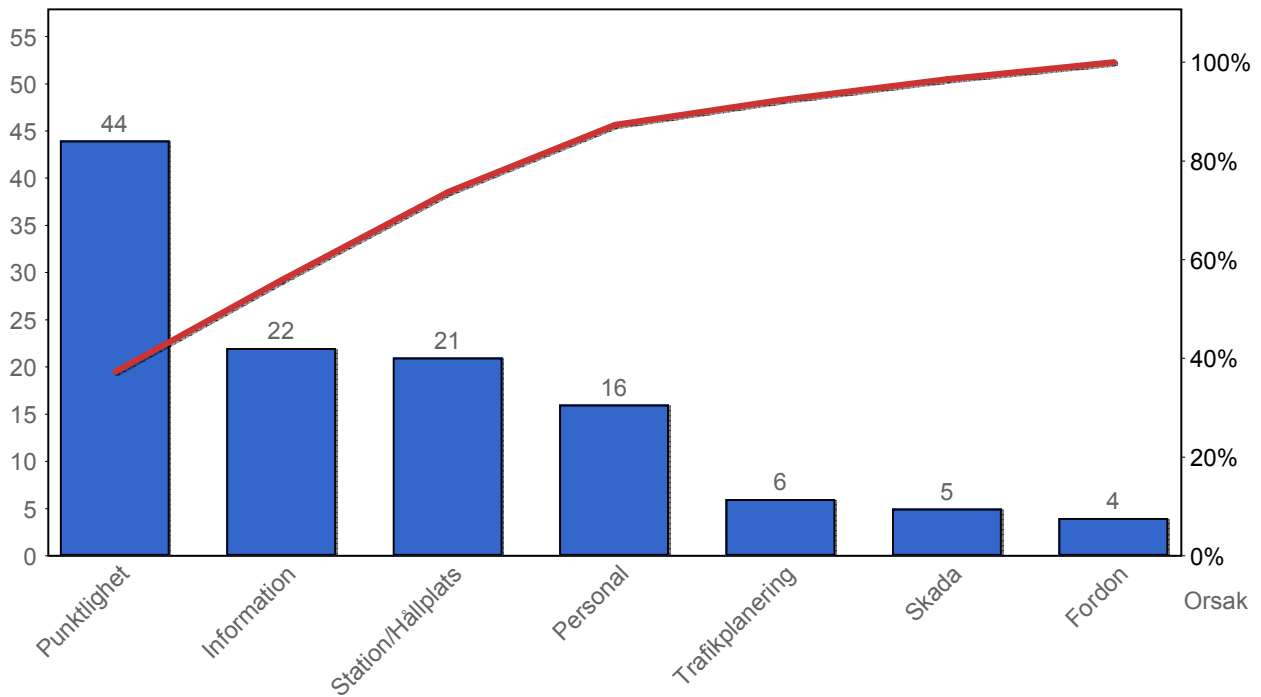
3. Påstigande

3.1 Antal påstigande per dygn

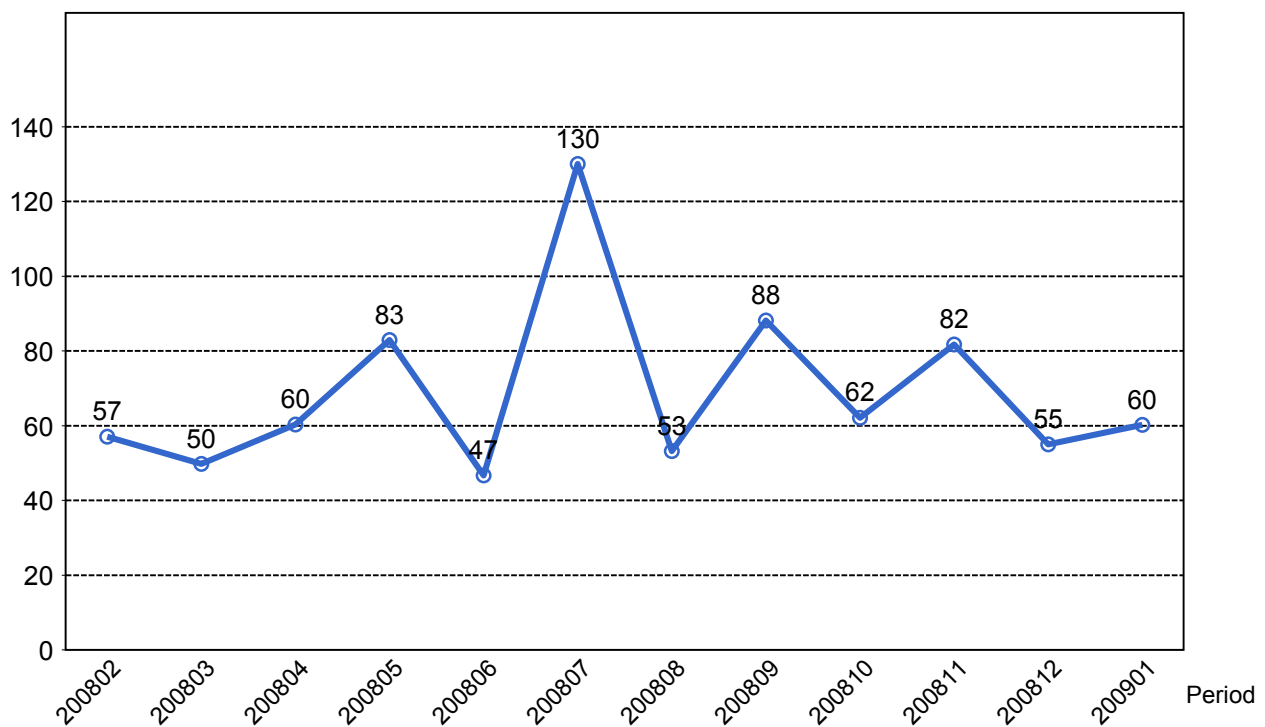


4. Kundensynpunkter

4.1 Kundensynpunkter per kategori



4.2 Antal kundsynpunkter per 1 000 000 påstigande



5. Resegaranti

5.1 Utbetalt belopp per måned

